

## R&B ホテル大塚駅北口 リニューアルオープン！

ワシントンホテル株式会社(本社:名古屋市千種区、代表取締役社長:長谷川太)は、7月6日(土)に「R&B ホテル大塚駅北口」(全 226 室)をリニューアルオープンいたします。



▲R&B ホテル大塚駅北口内観

同ホテルは、1999年10月の開業から20年以上が経過し、このたび全館リニューアルを実施いたしました。

今回のリニューアルでは、客室の内装デザインを刷新したほか、広い天板のワイドデスクを設置するなど仕事にも適したレイアウトへの改善を実施しました。また、ファミリーなど複数名での利用が可能なツインルームや、R&Bでは7ホテル目となるコネクティングルームを新設し、使い勝手の良さの向上を図りました。

また、「快眠(=気持ちよく眠ること)」をはじめとして、ご滞在中に快適な時間や空間をご提供するため、睡眠専門家からのアドバイスを受け、身体への負担を軽減し熟睡をサポートする「エアウィーブ」社のマットレスを全客室へ導入したほか、睡眠理論に沿った「快眠」のこだわりを、寝具や設備・備品などでご提供いたします。

朝食は、毎朝ホテルスタッフが焼き上げる焼きたてパンを中心に、サラダやモーニングカレーなどをバイキング形式でご用意いたします。

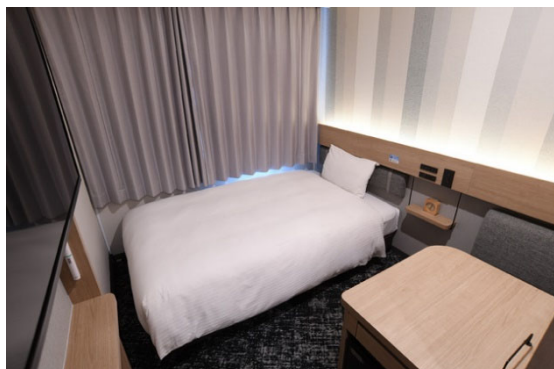
ロビーには、人気の飲食店や観光地のほか、現地スタッフがピックアップした地元ならではのおすすめ店舗をマップ化した観光案内板を新たに設置いたしました。

新しく生まれ変わった R&B ホテル大塚駅北口を、この機会に是非ご利用ください。

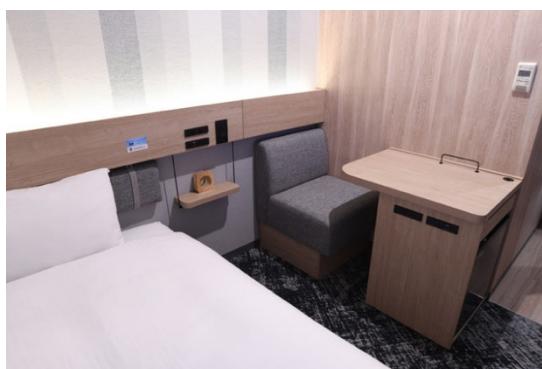
## ■ 客室について

### ◇ 客室タイプ

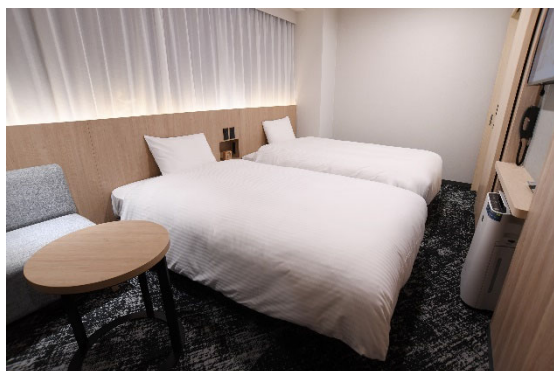
シンプルなデザインの中にも機能性を重視し、利用目的によって選べる各部屋タイプをご用意



▲エアウィーヴマットレスのベッドを機能的に配置



▲広い天板のワイドデスクを設置したシングルルーム



▲2名・3名でも利用可能なツインルーム



▲ツインルームはバスルームとトイレが独立

- シングルルーム : 110~120センチ幅のベッドと、広い天板のワイドデスクを設置
- ツインルーム : バスルームとトイレが独立したセパレートタイプのツインをご用意。ベッドは動かすことも可能なため、くっつけることで小さなお子様連れのお客様にも安心
- コネクティングルーム : ツインルームとシングルルームの2部屋を内ドアでつないだ客室

### ◇ 主な客室設備

- ・40インチのテレビで動画配信サービス(YouTube や Netflix など)が視聴可能
- ・客室に、パソコンやゲーム機器などが接続できる HDMI ケーブルを設置

## ■ 快眠へのこだわりについて

睡眠専門家からのアドバイスをうけた、睡眠の理論(※)に沿ったサービス(寝具・リラックス空間・入浴)をご提供

(※) 良い睡眠には、「体温の調整(理想的な体温推移をすること)」と、「脳刺激の調整(リラックス状態とすること)」が重要と言われています。

## ◇ 寝具・睡眠環境へのこだわり

寝具			
	寝返りがうしやすい「エアウィーヴ」を全室に導入	3種の形状と2種の高さで計6通りの「選べる枕」	織り方に工夫を凝らし、通気性に優れた寝間着

- ・寝返りが打ちやすく、優れた体圧分散で身体に負担がかかりにくい「エアウィーヴ」社のマットレスを全客室に導入
- ・3種の形状と2種の高さの計6通りから、自身に最適な枕を選択可能
- ・通気性及びストレッチ性に優れた「経編(たてあみ)」織りの上下セパレート式パジャマを導入
- ・ベッド枕元には、用途や気分に合わせて、色温度と明るさを変更できる間接照明を設置

## ◇ 入浴とリラックスへのこだわり

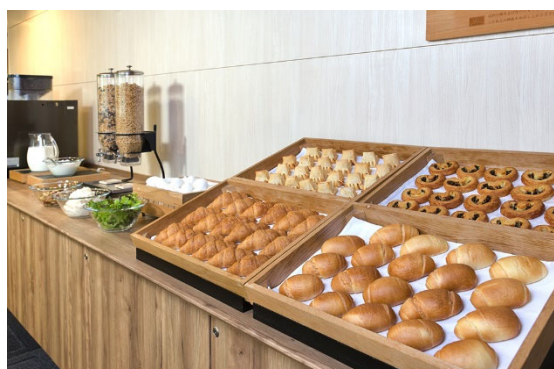
入浴		リラックス空間	
	皮膚温度の上昇率が高いシャワーヘッド「ポリリーナ」を全室導入		客室のスマートTVから流れるBGMでリラックス

- ・ウルトラファインバブル(0.0001mmの超微細気泡)が発生し、肌の表面温度が上がりやすく、良質な睡眠につながる体温調整を助ける、シャワーヘッド「ポリリーナ」を全室に導入
- ・客室のスマートテレビコンテンツに、脳波をアルファ波の状態にして自律神経を整える効果のあるヒーリングミュージックを始めとしたリラックス BGM をご用意

## ■ 朝食へのこだわり

### ◇ 毎朝スタッフが焼き上げるこだわりの焼きたてパンを中心とした朝食

2階の朝食コーナーでは、毎朝スタッフが厨房オーブンで焼き上げる複数種類の焼きたてパンを中心に、一杯ずつ挽きたてのホットコーヒー、サラダ、R&B ホテルオリジナルオーガニックグラノーラ、ごはん派の方へはモーニングカレーなどをご用意しております。



▲複数種類のパンや挽きたてコーヒーの朝食バイキング



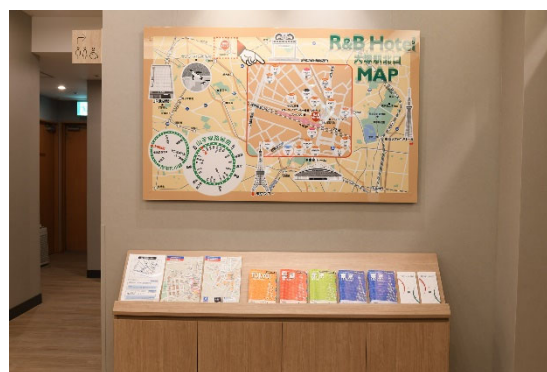
▲焼きたてパンやサラダ、グラノーラをお好きなだけ

## ■ ホテル概要

ホテル名称	R&B ホテル大塚駅北口
所在地	〒170-0004 東京都豊島区北大塚 2-14-2
開業日	1999年10月1日
客室数 (カッコ内はリニューアル前)	全 226 室 (258 室) シングルルーム 196 室 (258 室) ツインルーム 30 室 (0 室) ※うち 6 室がコネクティング対応
アクセス	JR 山手線 大塚駅から徒歩約 1 分、 都電荒川線 大塚駅から徒歩約 1 分
リニューアル完了日	2024 年 7 月 6 日 (土)
公式ホームページ	<a href="https://randb.jp/otsuka/">https://randb.jp/otsuka/</a>



▲明るく開放感あふれる朝食コーナー



▲地元ならではの情報が掲載された観光案内板

## ■ (ご参考) 当社ホテルブランドについて



### R&B ホテルチェーン

R&BホテルのRは「客室」を意味する Room、そしてBは「朝食」の Breakfast の頭文字をとっています。ワシントンホテルプラザに継ぐブランドとして展開しているR&Bホテルは、ホテルの機能を「客室と朝食」に絞り込み、販売する商品を専門化・特化させています。清潔で機能的なお部屋と、焼きたてパンを中心としたご朝食を提供するなど、高いコストパフォーマンスを実現しています。

R&Bホテルは 2024 年 7 月 6 日現在、北は札幌、南は熊本まで全国に 25 店舗を展開しております。

本件お問い合わせ先

ワシントンホテル株式会社

経営企画部 今井田、染谷 TEL 052-745-9035