



日本一小さい県の 手に届く幸せ探し

ちょうどいい暮らしとはたらきかた

2019年2月17日(日)
11時30分～14時(11時開場)



東京の会社員暮らしにも慣れてきた。
満員電車も、渋谷や新宿の人混みも、
毎日遅くまで街に灯る明かりにも。
でも電車の窓に映る、
疲れた顔の自分を見て驚くことがある。
毎日の生活は、たぶん、きっと楽しい。
田舎にない刺激が、この場所にはある。
だけど、ずっとここで生きていくのか、
ふと不安になるときがある。

穏やかな瀬戸の潮風の匂い。
広い空に、満天の星空。
ほっとできる、居場所。

「いつかは、かえってもいいかな」

内容

香川本社・東京支店勤務で働く方や、
地方公務員で現在東京事務所へ出向中の方をゲストに招いて、
東京と香川との働き方の違いについてお話を伺います。
東京、地方、多拠点。自分に合った暮らしを選択しませんか？

プログラム

1. パネルディスカッション(ゲスト詳細は裏面へ)
2. 交流会(讃岐のおつまみをご用意予定)

讃岐のおつまみを
食べながら♪



※写真はイメージです

開催概要

場 所: Tokyo Producers House (東京都千代田区神田錦町3-11 弦本ビル 2F)

対象者: 高松市及び周辺地域にご興味のある45歳ぐらいまでの方

こんな方に ⇒将来の人生に対して不安を感じている人。すでに悩んでいる人
⇒地方での生活に興味はある!...けどまだ不安。情報がほしい 等

参加費: 無料 募集人数: 20名 ※定員に達した場合は募集を締め切る場合がございます。



会場アクセス: 神保町駅より徒歩5分

http://producershouse.jp/locales

お申込

瀬戸・たかまつ移住&キャリアサポートセンター

お問合せ 0120-224-377

下記、専用HPよりお申込ください。

瀬戸・たかまつ



<https://www.ten-shoku.net/sticc>



パネルディスカッション「首都圏」と「瀬戸・たかまつ」との働き方・暮らし方の違い
それぞれの地域の暮らしと仕事について、メリット・デメリットを深掘りします。

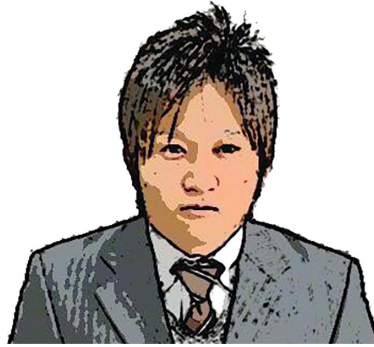


ゲスト

堂免 明弘 (どうめん あぎひろ)

徳島市出身 26歳
お仕事：公務員 <香川県東京事務所>

香川県内で地方公務員として勤務していたが、
2年前の春に香川県東京事務所に転勤となり、
現在は東京で勤務している。

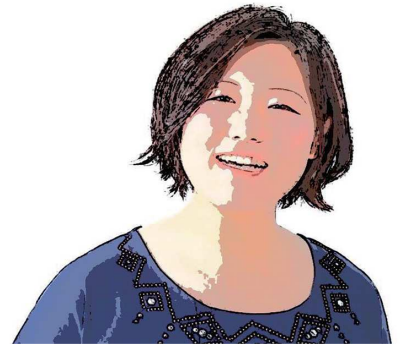


ゲスト

山本 浩照 (やまもと ひろあき)

高松市出身 38歳
お仕事：SE <㈱トスパックシステムズ>

SEとしてシステム開発に携わり、
平成30年4月より東京勤務。
それまでの14年間は高松本社勤務。



モデレーター

高橋 渚 (たかはし なぎさ)

高松市出身 30歳
お仕事：コミュニティマネージャー、
イベント、小商いプロモーター

東京・香川・滋賀の3拠点で活躍中。
やりたいをカタチにする後押しをしている。

瀬戸・たかまつエリアへの

移住・就職・転職 のことならキャリアサポートセンターへ！

キャリアサポートセンターは渋谷駅から徒歩3分。
瀬戸・たかまつエリアへの移住、UIターン就職をサポートします。
就職相談はもちろん、お気軽に情報収集にもご利用ください。



瀬戸・たかまつ
エリアとは



瀬戸・高松広域連携中枢都市圏。
高松市、さぬき市、東かがわ市、土庄町、小豆島町、三木町、
直島町、綾川町の3市5町を指します。

就職・転職をお考えの方へ

UIターン就職 個別相談

瀬戸・たかまつエリアへのUIターン就職に詳しい
キャリアコンサルタントがしっかりお話を伺い、
全力でサポートします。

🕒 受付時間：火曜～土曜 10:00～19:00

地域の企業情報・就活ノウハウを知りたい方へ

セミナー・イベント

就職や転職、企業に関するセミナーを行っています。
詳しくはWEBサイトをご確認ください。

瀬戸・たかまつ移住&キャリアサポートセンター (STICC)

STICCはSeto Takamatsu Iju&Career Support Centerの略称です。

住所 東京都渋谷区渋谷3-6-1 イースト渋谷ビル 8F
(クリエアナブキ 中国・四国UIターンセンター内)

最寄り JR渋谷駅・東急渋谷駅
(詳しいアクセス方法はサイトをご確認ください)

電話 0120-224-377

WEB <https://www.ten-shoku.net/sticc>

SNS Twitter&Instagram公式アカウント：@seto_takamatsu