

2017年9月28日

情報解禁は9月28日(木) AM4:00 からでお願いいたします。

## “超”エレガントにして“超”ハイセンスな“ムー超夫人”誕生！ “ムー超夫人”とその夫の、“超”上質な会話劇に注目！ みんな超スキ。湖池屋「ムー超」新CM 『ムー超夫人』篇

2017年9月30日(土)より全国 OA 開始

株式会社湖池屋（本社：板橋区／社長：佐藤章）は、同社を代表するロングセラーブランド「カラムーチョ」「すっぱムーチョ」ブランドの新シリーズ「カラムー超 濃厚ビーフ煮込み X0 醬仕立て」、「すっぱムー超 トリュフ香る帆立のカルパッチョ」のTV-CM 湖池屋「ムー超夫人」篇を2017年9月30日(土)より東京・大阪、その他9エリアで放映開始いたします。



「ムー超夫人 質問」篇 30秒  
<https://youtu.be/G50aCYJ73sg>

今回のCMは、スナック菓子の枠を超えた、まるで料理のような真の“うま味”を味わう事ができる新商品「ムー超」シリーズの上質さを表現しております。イメージキャラクターとして“超”エレガントにして“超”ハイセンスな「ムー超夫人」が登場。CMでは、レトロ&フューチャーの全面ピンク色の空間の中で、ファッションブルな衣装を纏った「ムー超夫人」と、その夫によって上質でありながらコミカルな会話が続けられます。また、新進気鋭のアーティスト magma（宮澤氏）によって作られたアナログロボットや優雅な音楽が独特の世界観を演出します。

新CMは全7種類。内5種類をTV-CMとして放映し、残りの2種はWEB限定で公開いたします。一度見たら、なんだかクセになる“超”豪華な「ムー超」シリーズの新CMをぜひお楽しみ下さい。

「ムー超」WEBサイト URL <http://koikeya.co.jp/muchou/>

## CMストーリー

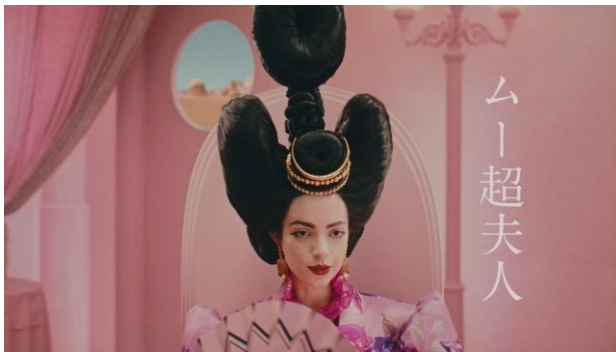
スナック菓子の枠を超えた、まるで料理のような真の“うま味”を味わう事ができる「ムー超」シリーズの新CMキャラクターとして、商品の本物の上質さを表現するために、“超”エレガントにして“超”ハイセンスな「ムー超夫人」が誕生。「ムー超夫人」は、歳の離れた優しい夫と二人で暮らしており、いつも大好きな「ムー超」を上品に味わいながら、夫婦の会話を楽しんでいます。夫は婿養子ということもあり、「ムー超夫人」に頭が上がりませんが、二人はとても愛し合っています。夫婦の愛や、二人の独特でコミカルな世界観は一度観たらクセになります。

## CM制作エピソード（撮影秘話）

### ■100人近い候補者の中から選ばれた“超”エレガントにして“超”ハイセンスな「ムー超夫人」！

「ムー超夫人」のキャラクターは、何度もオーディションを繰り返し、100人近い候補者の中から選ばれました。最終的に選ばれたクララさんはフランス出身のファッションモデル。美しいだけでなく、日本への留学経験もある才女で日本語も堪能です。

キャラクターの印象を決める夫人の髪型は、制作中に何度もリデザインを行い、全長62センチメートル・横幅36センチメートルのインパクトある髪型が完成しました。



### ■“超”優雅なお部屋には、新進気鋭のアーティストが作った「アナログロボット」が登場!!

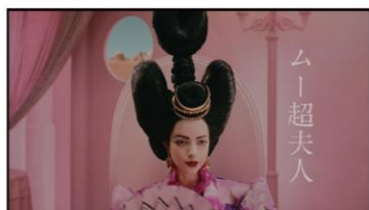
“超”エレガントにして“超”ハイセンスな「ムー超夫人」のお部屋は、インテリアにもこだわりがあります。部屋の各所には何とも不思議な雰囲気を醸し出す“黄金のロボット”が3つ。①音楽に合わせて腕と口を動かしながらバイオリンをひく「バイオリンロボット」。②腰から下を左右に振ってムー超を運ぶ「腰振りお皿ロボット」③音に合わせて口を動かす「仮面ロボット」。CMのフィナーレには「仮面のロボット」の目から火花が噴出！CMの世界観をより華やかに演出しています。

世界観作りにこだわった監督は、演出コンテ決定後、すぐにロボット制作を発注。CGではなく実際にロボットを動かして撮影を行いました。特に「腰振りお皿ロボット」は、大きな音に反応して動く設計だったため、撮影時、予期せぬ場面で急に動き出すハプニングもありました。

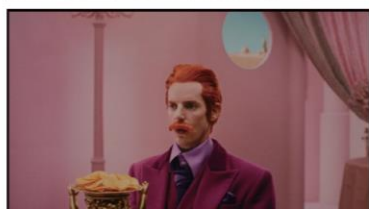


### magma (マグマ)

杉山純と宮澤謙一によるアーティストユニット。2008年、東京にstudio magmaを構える。セルフワークでは、キネティックアート・オリジナルプロダクツの制作を主とし、クライアントワークでは、ムービングディスプレイや什器・舞台美術（ギミックワーク）・アナログロボットの制作などを主に活動中。



ムー超夫人: ムー超、食ベタイカ?



夫: 超食ベタイデス。

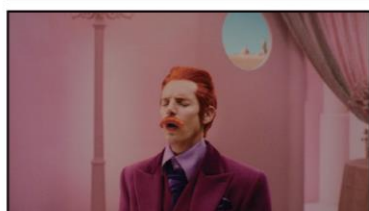


ムー超夫人: ムー超、ウマイカ?

夫: 超、ウマイデス。



ムー超夫人: 声が小サイ!



夫: 超、ウマイデス。



NA: みんな超スキ。ムー超



C. I )

イケイケ! GO ! GO !

湖池屋!





夫 :変顔ヤリマス。



ムー超夫人: ドウゾ。



ムー超夫人: ムー超…3 枚。



夫 :アリガトウゴザイマス。



NA: みんな超スキ。ムー超



C. I )

イケイケ! GO ! GO !

湖池屋!



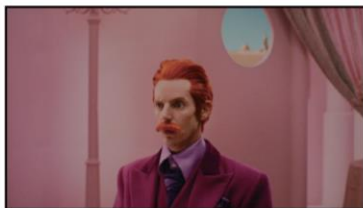
夫 : カラムーチョ ?  
ムー超夫人 : カラムーチョ 「ウ」。



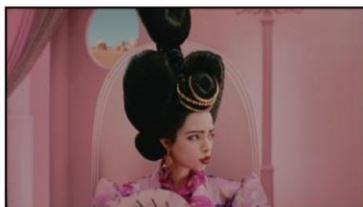
夫 : すっぱムーチョ ?  
ムー超夫人 : すっぱムーチョ 「ウ」。



夫 : チョ ?  
ムー超夫人 : チョ 「ウ」。



夫 : ウ ?



ムー超夫人 : ウ !



ロボット : ウ。



NA : みんな超スキ。ムー超



C. I )  
イケイケ ! GO ! GO !  
湖池屋 !

## ムー超夫人とその夫のプロフィール

### ■ ムー超夫人

超エレガントにして超ハイセンス。そして、超うまいものしか口にしないグルメ通。髪は地毛。当たりは強いが、夫を深く愛している。

### ■ 夫

婿養子。髪も髭も地毛。夫人を深く愛している。



## TV-CM 概要

■ CM タイトル：湖池屋「ムー超夫人」篇シリーズ

■ 放映日：2017年9月30日（土）～10月8日（日）

■ 放送地域：東京・大阪、その他9エリア

（北海道・宮城・福島・新潟・静岡・名古屋・広島・岡山・香川・福岡）

## CM 制作スタッフ

ECD	電通	木下 一郎
CD	電通	篠原 誠
PL/CW	電通	鈴木 晋太郎
AD	電通	川腰 和徳
AD	電通	矢部 翔太
EPr	TYO プロダクション2	鈴木 敏彦
Pr	TTR-FACE	横山 和弘
Pr	TTR-FACE	佐藤 恵
PM	TTR-FACE	中井 麻由
PM	TTR-FACE	村上 萌子
Dir	QOTORIFILM INC.	鎌谷 聡次郎
Ca	The Octopus	近藤 哲也
Li	YAR	前島 祐樹
Art	アーモンド	松本 千広
Food	free	梅澤 由佳
Robot	magma	宮澤 謙一
仕掛け	スパーク	星野 達哉
St	MILD inc.	タケダ トシオ
HM	band	小西 神一

## CM 公開 URL

「ムー超夫人 質問」篇		<a href="https://youtu.be/y5f80EdfNdI">https://youtu.be/y5f80EdfNdI</a>
「ムー超夫人 質問」篇 30 秒		<a href="https://youtu.be/G50aCYJ73sg">https://youtu.be/G50aCYJ73sg</a>
「ムー超夫人 採点」篇		<a href="https://youtu.be/na0hyzKPaaQ">https://youtu.be/na0hyzKPaaQ</a>
「ムー超夫人 発音」篇		<a href="https://youtu.be/ZPuND6ciexM">https://youtu.be/ZPuND6ciexM</a>
「ムー超夫人 注意」篇		<a href="https://youtu.be/LKNRpAxBvCU">https://youtu.be/LKNRpAxBvCU</a>
「ムー超夫人 自己紹介」篇		<a href="https://youtu.be/svwx81m9ZEc">https://youtu.be/svwx81m9ZEc</a>
「ムー超夫人 疑惑」篇		<a href="https://youtu.be/HaFL95_nV1w">https://youtu.be/HaFL95_nV1w</a> ※WEB 限定
「ムー超夫人 許可」篇		<a href="https://youtu.be/-sczFgzx5yU">https://youtu.be/-sczFgzx5yU</a> ※WEB 限定

「ムー超夫人」CM メイキング [https://youtu.be/QXh5IMu\\_UWw](https://youtu.be/QXh5IMu_UWw)

## 商品概要

辛味や酸味を味わうためのカラムーチョ、すっぱムーチョとは違い、「ムー超」の主役はこだわりの素材を掛け合わせる事によって生み出させる“うま味”になります。そのうま味を、辛味や酸味によって最大現まで引き出す事で、スナック菓子の常識を超える圧倒的な旨さを目指しました。辛味・酸味を凌ぐ“うま味”で、味のエンターテイメント性を追及した、まるで料理のようなスナックが「ムー超」です。

### ■カラムー超 濃厚ビーフ煮込み X0 醬仕立て

ビーフの濃厚なうま味を引き立てるスパイス（クミン、唐辛子、パプリカ、スターアニス、オレガノ）。X0 醬のような味わいに仕立てた贅沢なおいしさです。



### ■すっぱムー超 トリュフ香る帆立のカルパッチョ

帆立の贅沢なうま味を引き立てる爽やかなレモンの酸味。仕上げにトリュフとオリーブオイルの風味をきかせた、レストランの一皿のような味わいです。



### ■商品名・内容量

「カラムー超 濃厚ビーフ煮込み X0 醬仕立て」 58g

「すっぱムー超 トリュフ香る帆立のカルパッチョ」 58g

### ■価格：オープン価格

### ■発売日・販売先

2017年9月25日（月）・全国コンビニエンスストア

2017年10月2日（月）・全国スーパーマーケット等、一般チャネル

#### <本件に関するお問い合わせ先>

湖池屋「カラムー超」PR事務局（株式会社プラチナム）担当：山崎・山田・濱村

Tel.03-5572-6071 Fax.03-5572-6075 E-mail. ay-yamasaki@vectorinc.co.jp

#### <湖池屋商品等に関するお問い合わせ先>

株式会社湖池屋 広報課：落合/小幡

〒175-0094 東京都板橋区成増 5-9-7

Tel.03-3979-2112 Fax.03-3979-2156 E-mail. pr@koike-ya.com