

## 家に眠っている「お宝」で国際協力！「お宝エイド」受付中

### 大掃除で捨てる前に！負担ゼロで参加できる物品寄付プログラム

世界 11 の国・地域で活動する国際協力 NGO 日本国際ボランティアセンター（JVC）は、古物商「お買取屋さん目黒山手通り店」との協働で、寄付プログラム「お宝エイド」を実施しています。

「お宝エイド」は、ご自宅の不要品を着払いでお送りいただくだけで参加可能な寄付プログラムです。役目を終えた物品を「お買取屋さん目黒山手通り店」が高価査定基準で丁寧に査定し、査定額に 10% プラスした額が JVC への寄付となります。（例：1,000 円と査定された場合、1,100 円が寄付になります）  
ご提供いただいた物品がいくらで査定されたかは、後日、JVC よりご寄付への領収書をお送りしますのでご支援の実感もきちんとしていただけるようになっています。

2016 年度は 300 万円近い 寄付となり、とても大きなお力となりました。本来はゴミになってしまったかもしれないモノたちが、誰かの元でまた役立つだけでなく、パレスチナで子どもの健康を守ったり、カンボジアの農村の暮らしを支える等の国際協力への支援にもなります。これからの大掃除シーズン、「お宝エイド」であなたのまわりの不用品を「お宝」に変えませんか？

様々な物品を集めています！



幅広い物品をワンストップで寄付できるファンドレイジングプログラム  
家に眠る「お宝」でNPOに寄付できるプログラム  
**お宝エイド®**

あなたと社会と日本が喜ぶ 私たちの取り組み！

家に眠るお宝 → 寄付 → NPO活動資金 → 新しい愛用者

NPO活動に  
応援してくれる  
人が増えた！

価値が分かる  
人に譲り  
たかった！

家に長年眠っ  
ていたものが  
片付いた！

手軽ね！

書き損じの  
年賀状1枚でも  
寄付したい！

- 貴金属（壊れてしまったものでも OK）
- 記念切手・海外切手
- 古紙幣・外国紙幣・コイン・記念メダル
- 携帯電話
- 金券・商品券・テレフォンカード
- カメラ・レンズ・時計
- 使わなくなったブランドバッグ
- 絵画・掛け軸など

「これは無理かな？」というものも、お気軽にお送りください。（返品のご希望は原則お受けしておりませんのでご了承ください）

<物品送付先（ゆうパック着払い）>

〒153-0063 東京都目黒区目黒 3-8-10 お宝エイド受付センター（TEL: 03-5719-6665）

※重要※品名欄に必ず「JVC 宛お宝エイド」とご記入ください。この記載がないと寄付になりません。

<本件のお問い合わせ先>

特定非営利活動法人 日本国際ボランティアセンター（JVC） 広報担当：仁茂田（にもだ）

TEL: 03-3834-2388 FAX: 03-3835-0519 MAIL: info@ngo-jvc.net

WEB: http://www.ngo-jvc.net/

大そうじで捨ててしまう前に…

# 眠っている「お宝」を 世界に活かしてみませんか？

着払いでOK!  
だから負担なし

あなたの家に眠っている使わなくなった貴金属類やコイン・カメラ・時計など誰かのために役立ててみませんか？ お宝エイドに物品をお送りいただくと、買取額に10%※1上乗せされた金額が、日本国際ボランティアセンター（JVC）へ寄付されます。いただいたご寄付は、JVCの国際協力活動や国内震災被災地での活動に役立たせていただきます。2016年は約300万円集まりました。捨てる前にぜひ！ご協力ください。（※1）一部商品を除く



家に眠る「お宝」でNPOに寄付できるプログラム

## お宝エイド®

### 寄付ができるモノの例



切れていたり、  
壊れていても  
大丈夫です。

●貴金属・宝石

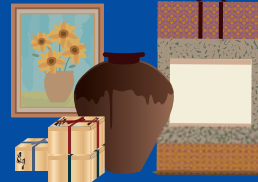
※貴金属は状態に限らずお送りください。



●記念コイン・切手



●カメラ・時計



●美術品・骨董品



●古銭・古紙幣



●ブランド品



●金券・商品券



●携帯・タブレット

携帯電話は必ず初期化をして下さい。

初期化の方法は ①SIM カードを抜き取る。②「メニュー」⇒「設定」⇒「オールクリア（リセット）」で初期化する。③携帯電話自体の暗証番号を解除する。

※お店でも専用ソフトでデータクリーニングを行います。

※箱や袋などの付属品やギャランティーカード、鑑定書も一緒にお送りください。上記がない場合でも安心してお送りください。

※お宝エイドでは日本国際ボランティアセンターで寄付される物品の受取代行をしています。

※お品物が到着した時点で、日本国際ボランティアセンターへ寄付されたものとされ、その後のご返却は一切できませんのでご注意ください。

※宝石などの貴重品は書留、その他の高価なものはセキュリティーサービス付ゆうパックをご利用ください。





# 「お宝」寄付を送る方法

## Step 1

### お宝を梱包します。

壊れたり汚れたりしないように、新聞紙などの緩衝材と一緒にに入れて梱包してください。小さいものは封筒でも大丈夫です。



## Step 2

### 集荷依頼の電話をする。

日本郵政 (Tel: 0800-0800-111) に電話をし、集荷依頼と着払伝票をもらいたい旨を伝えます。



無料集荷番号  
0800-0800-111  
年中無休 AM8:00 ~ PM9:00

## Step 3

### 伝票を書き、発送します。

郵便局の方が自宅に来られたら、伝票を受け取り下記の通りに記入します。荷物に伝票を貼り、配達員にお渡しください。



## ダンボール5箱以上は直接お引き取りに伺います。

お宝エイド (Tel: 03-5719-6665) 年中無休 10:30~19:00) までご連絡ください。日時を決め無料で玄関先までお引き取りに伺います。

※東京・神奈川・千葉・埼玉のみ

### 着払い伝票の書き方

右記のようにお届け先と品名を記入してください。

お届け先	1530063 東京都目黒区目黒3-8-10 お宝エイド受付センター JVC宛「お宝エイド」様 03(5719)6665	品名	品名に「JVC宛「お宝エイド」と忘れずに記入してください。 JVC宛「お宝エイド」
------	--	----	--

## ご寄付の使われ方

皆さまからのご寄付は、認定NPO法人・日本国際ボランティアセンター (JVC) の国際協力活動、および国内震災被災地での活動に役立たせていただきます。JVCは1980年から活動を続けるNGOで、現在、スーダン、イラク、パレスチナ、アフガニスタン、南アフリカ、カンボジア、ラオス、宮城県気仙沼市などで支援活動を実施しています。



約千円の寄付で

紛争・占領状態が続くパレスチナで、子どもの栄養失調を防ぐための研修に1人の母親が参加できます。



約1万円の寄付で

大幅な森林減少が続くカンボジアで、森林再生のための苗木100本を育てて、植林することができます。

## 領収書について

領収書は商品を送っていただいてから3ヶ月以内を目安にお送りしています。日本国際ボランティアセンター (JVC) は認定NPO法人なので、買取金額は寄付金控除の対象となります。

## お問合せ

支援先・寄付の使われ方については？

特定非営利活動法人

**日本国際ボランティアセンター (JVC)**

〒110-8605 東京都台東区上野 5-3-4

クリエイティブ One 秋葉原ビル 6F

TEL: 03-3834-2388 FAX: 03-3835-0519

こんなもの送っていい？や発送方法については？

〈東京都公安委員会 第 303311208397 号〉

**お宝エイド 受付センター**

〒153-0063 東京都目黒区目黒 3-8-10

TEL: 03-5719-6665

「お宝エイド」はTMコミュニケーションサービス株式会社の登録商標であり、実用新案届け済み事案です。

