

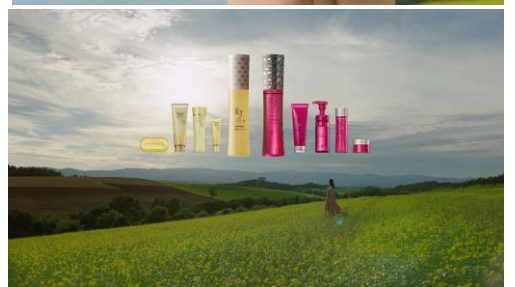
## 坂本龍一のオリジナル楽曲「A」&国木田彩良出演で話題 アピセラピーコスメティクス ブランドムービーを解禁！ 首都圏での放映もついに開始！

株式会社山田養蜂場（所在地：岡山県苫田郡鏡野町、代表：山田英生、以下「山田養蜂場」）は、首都圏でのCM放映開始にあわせ、「アピセラピーコスメティクス」ブランドムービーを公式サイトにて公開いたしました。（<https://www.3838.com/cosme/rj-brand>）

このブランドCMは、アピセラピーコスメティクスのブランドコンセプトである「ミツバチの恵みで女性ひとりひとりの美しさを引き出す」ことを表現しており、ミツバチの自然の恵みを表す「自然の力篇」、山田養蜂場の独自技術による機能性を表した「サイエンス篇」の2種類を制作しております。

いずれも、楽曲は世界的アーティストの坂本龍一さんがオリジナル制作した「A」（アー）を起用、出演は多数のハイファッションマガジンで活躍する注目モデルの国木田彩良さんです。

今回、公式サイトにて公開されたブランドムービーは、「ミツバチの自然の恵み」と、「先進のサイエンス」が融合した、アピセラピーコスメティクスブランドCMの完成形です。オリジナル楽曲「A」も長尺バージョンで聴くことができます。



### アピセラピーコスメティクス ブランドムービー 概要

- ◆ブランドサイト(<https://www.3838.com/cosme/rj-brand/>)にて公開中
- ◆昨年より全国順次 TV 放映中(首都圏は、2019年2月4日よりOA中)
- ◆楽曲:「A」(アー) / 制作:坂本龍一(さかもと・りゅういち)
- ◆出演:国木田彩良(くにきだ・さいら)

### アピセラピーコスメティクス 商品概要

RJ エクセレントシリーズ (全5アイテムすべて抗シワ試験評価済み) 発売中  
独自開発の2種類のローヤルゼリーエキスが、ハリと潤い“蜜の肌”へ導きます。

1. RJ クレンジングクリーム EX [容量 110g] 2,500 円(税抜)
2. RJ ウォッシングフォーム EX [容量 150ml] 3,000 円(税抜)
3. RJ ローション EX [容量 120ml] 4,000 円(税抜)
4. 薬用 RJ エッセンス EX [医薬部外品][容量 30ml] 8,200 円(税抜)
5. RJ クリーム EX [容量 30g] 5,000 円(税抜)

販売チャネル:通信販売、及び山田養蜂場直営店

お客様のお問合せ先: フリーダイヤル 0120-83-2222(8:00~21:00)

<https://www.3838.com/cosme/>



### 【本件に関するお問い合わせ先】

株式会社山田養蜂場 戦略広報室 山口(ry1943@yamada-bee.com)、山下(ny1972@yamada-bee.com)

〒107-0052 東京都港区赤坂 7-2-21 草月会館 9F TEL:03-5410-3838 FAX: 03-5410-3838