

2020年春、天王寺ミオリニューアル！

2020年2月27日(木)を中心に生まれ変わる合計25店舗の店舗情報をご紹介します

JR西日本SC開発株式会社(本社:大阪府大阪市 代表取締役社長:山口 正人)が運営する天王寺・阿倍野エリア最大級の「ファッション」と「食」を中心とした大型ショッピングセンター「天王寺ミオ」は、2020年2月27日(木)を中心に新規オープン12店舗、リニューアル13店舗の合計25店舗がオープンいたします。

今回のリニューアルでは、洗練されたものからベーシックなものまで、アクセサリで人気の「**アネモネ**」が大人っぽく落ち着いた感のある内装で、同ブランドの中でも幅広いラインナップ構成で誕生するほか、ステーションリーメーカー「デルフォニクス」の直営店「**スミス**」や、色々なブランド商品を一度に手に取って比べられ、韓国コスメをより安く楽しめる「**スティ**」など、お客様の日常に寄りそった人気ショップが続々オープンいたします。

さらに、天王寺・阿倍野エリアは珍しい本格的なスパイスカレーが味わえる専門店「**ポンガラカレー**」や、鮮度にこだわった産地直送の新鮮な魚介の握り寿司を気軽にテイクアウトいただける「**大起水産 街のみなと**」が登場し、天王寺にお越しのお客様が気取らず、気軽にお楽しみいただけるような施設を目指しリニューアルいたします。



大人っぽく落ち着いた感のある内装で、他の「アネモネ」よりも幅広い商品ラインナップ「アネモネ」



国内外から機能的でデザイン性に優れた商品を厳選した、文具・雑貨のセレクトショップ「スミス」



話題の韓国コスメ専門店。手に取って比べられ、プチプラコスメで人気「スティ」

■リニューアル店舗一覧

オープン日	館	フロア	店名	カテゴリ	特徴	出店状況	
2月27日	本館	1F	アンバイ ジェネラル グッズストア	ファッション雑貨	「靴も人も中身が大事!」をコンセプトとするUNBY株式会社の直営店	NEW	
		3F	トランテアン ソンドゥモード	レディスファッション	「コンサバより華やかな&上品で可愛いSweet Eleganceスタイル」を提案	NEW	
		3F	プロポーシオン	レディスファッション	きれいな女性produce。エレガンス/エレガンスカジュアルを体現	移転RN	
		3F	ナチュール ビューティー ベーシック	レディスファッション	自分らしさを大切にしたい女性たちがスマートにライフスタイルを満喫できるアイテムを揃える	移転RN	
		3F	ジル バイ ジル スチュアート	レディスファッション	JILL by JILLSTUARTの女性らしさ、華やかさに少しモダンさを加え、大人っぽくアップデート	RN	
		4F	ロジャーアンドロウ リミテッドストア	レディスファッション	デザインやテキサススタイルにこだわった、クールでどこかマニッシュなテイストを持ち合わせた服をご提案	NEW	
		6F	アンフィ	ランジェリー	いつでも新しい可愛いランジェリーが見つかるワコール発の着せ替えセレクトショップ	RN	
		6F	靴下屋	靴下	いつの時代も変わらない履き心地の良さと流行に敏感な靴下女子を満足させる品揃えが魅力	RN	
		6F	ピーク&バイン	水着	大人水着ブランドRierceを含めた全ブランド展開で、メンズ水着はもちろんの事、アスレジャーブランドも買える豊富なラインナップ	NEW	
		7F	スティ	コスメ・雑貨	色々なブランドの商品を一度に手に取って比べられ、韓国コスメをより安く楽しめるブランド	NEW エリア初	
7F	ローリーズファーム	レディスファッション	「いま着たい!」トレンド感と、「ずっと着たい!」スタンダードなアイテムで大人の女性を応援	RN			
2月	プラザ館	2F	アネモネ	アクセサリ・ファッション雑貨	宝探しを楽しんでもらえるような、いつでもワクワクする、アクセサリや空間を提供	NEW	
		2F	グラニフ	レディス・メンズ・キッズファッション	「Tシャツアート」を発信するTシャツ専門店	移転RN	
		2F	スミス	ステーションリー・雑貨	国内外から機能的でデザイン性に優れた商品を厳選した、文具・雑貨のセレクトショップ	NEW エリア初	
3F	オペク ドット クラブ	レディスファッション・雑貨	忙しい日々を送りながらも、美しさを大切に、自分らしさを忘れない大人の女性に向けたブランド	NEW			
その他 オープン日	本館	4月予定	2F	ガーランド オブ デュウ	アクセサリ	心の輝きとほよい上質感を大切にしたいアクセサリショップ	移転RN
		2月6日	5F	ズックズ リミテッドストア	レディス・メンズシューズ	こだわりのトレンドシューズを発信。シューズ専門店ならではの/バリエーションやサイズ展開	移転RN
		3月下旬以降	11F	ポンガラカレー	スパイスカレー	様々なスパイスを使い、独特の風味やコクを感じられる色々なカレーをご用意	NEW エリア初
		2月7日	B1F	大起水産 街のみなと	寿司・魚惣菜	回転寿司・大起水産が運営する、鮮度にこだわった産地直送の魚介を使ったお寿司のテイクアウト専門店	NEW エリア初
		3月18日	M2F	サーティワン アイスクリーム	アイスクリーム	お客様の好みに合わせた31種類のアイスクリームフレーバが特徴のアイスクリーム専門店	NEW
		2月21日	M2F	神戸にんじくや バスタ・チバスタ	バスタ	30種類以上のバスタ、ドライ、デザーなどのメニューをご用意	RN
		3月7日	2F	エースシューズ	レディス・メンズシューズ	NIKE、Converse、New Balanceなど他のシューズショップではお取り扱いが少ない限定品も数多く取り揃える	移転RN
		2月25日	3F	お薬局 (調剤)	薬・処方箋・コスメ・健康食品・介護用品	お薬や日用品の物販コーナーを見やすくリニューアルするほか、化粧品「Bihadaコーナー」がパワーアップし、資生堂コスメを中心としたラインナップ構成で、専属スタッフが常駐する	RN
		3月2日	3F	お薬局 (物販)	薬・処方箋・コスメ・健康食品・介護用品	お薬や日用品の物販コーナーを見やすくリニューアルするほか、化粧品「Bihadaコーナー」がパワーアップし、資生堂コスメを中心としたラインナップ構成で、専属スタッフが常駐する	RN
		3月10日	6F	駿台 現役フロンティア 天王寺校	学習塾 (高1~高3)	志望校合格まで一人ひとりを親身にスタッフが全力でサポートし、「愛情教育」第一志望は、ゆずれない!の精神を實踐	NEW エリア初
3月	6F	浜口皮膚科形成外科 天王寺	皮膚科・形成外科・美容皮膚科	皮膚科専門医が厳選した医療機関用のドクターズコスメを取り揃える。最新測定機械によるお肌診断も可能	増床		

※2020年1月22日時点のオープン予定日でございます。

☆各店舗の詳細は2ページ目から記載しております。

NEW



31 Sons de mode ♥

本館 3F トランテアン ソン ドゥ モード
【レディスファッション】

女性の魅力を最大限に活かし、女性に生まれてきた喜びを月曜から日曜まで幅広いシーンで感じられるような【コンサバより華やか&上品で可愛い、Sweet Elegance スタイル】を提案。365日 LADY なおしやれて、ライフスタイルをファッションで演出するお手伝いをします。

NEW



OPAQUE.CLIP

ブラザ館 3F オペークドットクリップ
【レディスファッション・雑貨】

大人気の洗練された定番ベーシックに加え、上質なアイテムにこだわった「STANDARD」、ハレの日、通勤に使える「NAVY」などお客様のライフスタイルに合わせた幅広い品揃えをご提案いたします。

NEW



Roger & Raw

本館 4F ロジャーアンドロウ リミテッドストア
【レディスファッション】

異性からだけでなく同性からも憧れられる、そんな自分らしい生き方を持った女性に贈るブランド。デザインやテキスタイルにこだわり、クールでどこかマニッシュなテイストを持ち合わせた服をご提案します。

RENEWAL



LOWRYS FARM

本館 7F ローリーズファーム
【レディスファッション】

私に、まっすぐ。をコンセプトに、ローリーズファームは、「いま着たい」トレンド感と、「ずっと着たい」スタンダードなアイテムで、すべての大人の女性を、応援します。

移転 RENEWAL



ブラザ館 2F グラニフ
【レディス・メンズ・キッズファッション】

Design Tshirts Store graniph
www.graniph.com

「Tシャツ × アート」を発信するTシャツ専門店。グラフィックを中心としたオリジナルTシャツを展開。国内外のアーティスト・キャラクター・絵本等のコラボレーションデザインや、新作商品を毎週リリース予定。常時200以上のバリエーション豊富なデザインTシャツ、オリジナルワンピースを取りそろえます。

移転 RENEWAL



PROPORTION

本館 3F プロポーション
【レディスファッション】

きれいな女性 produce…。女性であることを楽しむ、働く女性に向けた、程よい解放感を加味しながらも、上品で、女らしく、誰からも愛される、エレガンス/エレガンスカジュアルの体現。

RENEWAL



JILL by JILLSTUART

本館 3F ジルバイジルスチュアート 【レディスファッション】
JILL by JILLSTUARTの女性らしさ、華やかさに少しモダンさを加え、大人っぽくアップデート。
ブランドコンセプト”手の届く憧れ”を今の気分で表現しています。

移転 RENEWAL

NATURAL BEAUTY BASIC

ブラザ館 3F → 本館 3F

ナチュラル ビューティー ベーシック
【レディスファッション】

着心地のよさ (comfortable) をキーワードに、自分らしさを大切にしている女性たちがスマートにライフスタイルを満喫できるベーシックなアイテムを揃えています。

NEW

エリア初

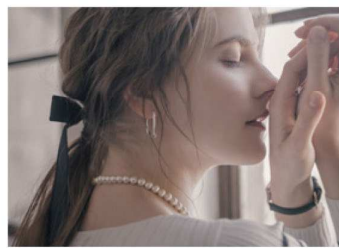
Südü

本館 7F スディ
【コスメ・雑貨】



牛乳エキスをたくさん配合したウククリーム、韓国の人気キャラクター「すこぶる動くウサギ」とコラボしたマスクパックなど、多様な韓国コスメをより安く楽しめるブランド。定番商品はもちろん、今韓国で流行っているコスメを、流行に敏感な大阪の女性たちにいち早くお届けします。様々な韓国コスメブランドが進出している中、色々なブランドの商品を一度に手に取って、見比べられるのも嬉しいポイント。

NEW



ANEMONE

MON JARDIN SECRET

プラザ館 2F アネモネ
【アクセサリ・ファッション雑貨】

大人っぽく落ち着きのある店内に他のアネモネ店よりも幅広いラインナップで構成しております。“幸せを見つけてもらえる場所”をコンセプトに新しいデザインのヘアアクセサリやピアス、イヤリング、バッグなど様々なファッションアイテムを提供。洗練されたベーシックなものから他にはない世界観のあるアイテムまで、数多く取り揃えております。お客様に“宝探し”を楽しんでもらうような、いつ来てもワクワクする、商品や空間を提供。

NEW



本館 1F

アンバイ ジェネラル グッズ ストア
【ファッション雑貨】

バッグから始まるスタイル提案、本当にいいと思える物や抜け目の無い物たちを、自分たちの価値観でお届けできる楽しいスペースをコンセプトに誕生した、UNBY 株式会社の直営店。「鞆も人も中身が大事!」をコンセプトに、鞆と鞆の中身、そして新しい趣味にも通じるアイテムに出会える場所を目指しています。



エリア初

NEW



Smith

DELFONICS DESIGN

プラザ館 2F スミス 【ステーションナリー・雑貨】

ステーションナリーメーカー「デルフォニクス」の直営店。国内外から機能的でデザイン性に優れた商品を厳選した、文具・雑貨のセレクトショップです。人気のオリジナル商品「ロルバーン」シリーズをはじめ、男女問わず使えるアイテムを多数取りそろえています。好奇心を刺激してくれるような商品をお探しの方、センスあるギフトを贈りたい方におすすめです。

NEW



PEAK&PINE

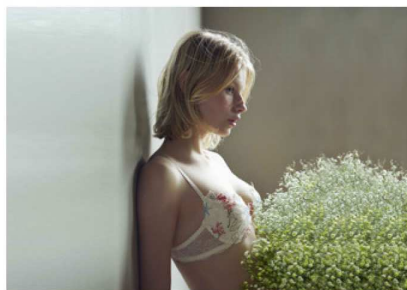
本館 6F ピーク&パイン 【水着】

大人水着ブランド Rierce を含めた全ブランド展開と豊富なラインナップをご用意。メンズ水着はもろろんの事、アスレジャーブランドも買えるお店です。天王寺店の特徴として、水着初心者さんでも安心してご相談いただけるベテランスタッフのみで運営し、幅広い年代のスタッフが在籍。

RENEWAL

AMPHI

本館 6F アンフィ
【ランジェリー】



AMPHI (アンフィ) はワコール発の下着セレクトショップ。洋服のセレクトショップのような感覚でいろいろなテイスト&アイテムが探せる下着屋さんがあれば、そんな新しい発想から生まれました。いつでも'新しいかわいい'ランジェリーが見つかるインナーウェアの新しいカタチ、AMPHI です。

靴下屋

powered by Tabio

本館 6F 靴下屋
【靴下】

「普遍的でカジュアルな靴下と可憐でフェミニンな靴下」をマストアイテムとして定番をしっかりとおさえつつ、最先端のトレンドを発信し続けています! いつの時代も変わらない履き心地の良さや流行に敏感な靴下女子を満足させる品揃えが魅力の靴下ブランドが「靴下屋」です。

RENEWAL



移転 RENEWAL
4月(予定) OPEN



本館 1F → 本館 2F
ガーランド オプ デュウ
【アクセサリ】

心の輝きとほどよい質感を大切にしたいショップ。~心地よく自然を感じる空間で今の気分フィットした小物の発見を~

移転 RENEWAL
2/6 (木) OPEN



本館 3F → 本館 5F
ズック ズッカ リミテッドストア
【レディス・メンズシューズ】

こだわりをもったトレンドシューズを発信! MADE IN JAPAN 広島発の「スピングルムープ」、北欧発の「カルフ」、イギリス発の「ドクターマーチン」、フランス発の「スプリングコート」など「今履きたい」シューズを取り揃えております。シューズ専門店ならではのバリエーションやサイズ展開により男女ペアスニーカーをご提案。

移転 RENEWAL
3/7 (土) OPEN

ACE Shoes

プラザ館 2F
エース シューズ
【レディス・メンズシューズ】

メンズ・レディスのスニーカーショップです。ナチュラルな空間でじっくりとお気に入りの一足を選んでいただけます。ACE Shoesの新しい空間デザインとなり、より幅広い商品量を揃えております。特に NIKE, Converse, New Balance など、他のシューズショップではお取り扱いが無い限定品も数多く取りそろえてパワーアップしてリニューアル。



FOOD

エリア初

NEW /
3月下旬以降OPEN



本館 11F
ポンガラカレー
【スパイスカレー】

ポンガラカレー
PONGALA CURRY

スパイスカレーをもっと多くの人に楽しんでもらいたい！様々なスパイスを使い、独特の風味やコクを感じられる色々なカレーをご用意。それらを混ぜながら、味の変わりゆく過程を楽しむのがポンガラ流です。

エリア初

NEW /
2/7(金) OPEN



プラザ館 B1F
大起水産 街のみなど
【寿司・魚惣菜】

鮮度がごちそう
大起水産
街のみなど

「鮮度がごちそう」がコンセプトの回転寿司・大起水産のお寿司を手軽に買えるテイクアウト専門店が登場！本格的なお寿司を駅前から毎日の食事に、お手頃価格でどうぞ。

NEW /
3/18(水) OPEN



プラザ館 M2F
サーティワンアイスクリーム
【アイスクリーム】

baskinBRRobbins
サーティワンアイスクリーム

サーティワンアイスクリームでは世界中で探求求めた高品質の素材を活かした1,000種類以上の豊富なアイスクリームフレーバーから幅広い年齢層のお客様の好みに合わせた31種類のアイスクリームフレーバーを店頭に掲げて、お客様に提供致します。

RENEWAL
2/21(金) OPEN



プラザ館 M2F 神戸にんにくや パスタ・デ・パスタ
【パスタ】

パスタ・デ・パスタ
PASTA de PASTA
【PASTA】にんにくや ENTICE GROUP.

天王寺ミオ店では、30種類以上のパスタと、ドリア、デザートなど豊富にご用意し、ランチ、ディナーのお食事はもちろん、カフェでのご利用もお待ちしております。

SERVICE

RENEWAL

2/25(火) 処方箋コーナー OPEN
3/2(月) 物販コーナー OPEN



おか + 薬局

プラザ館 3F 【おか薬局】

薬・処方箋・コスメ・健康食品・介護用品
化粧品の「Bihada コーナー」がパワーアップしました。
資生堂コスメを中心としたラインナップで皆様をお待ち
しております。「Bihada コーナー」専属スタッフが常駐
しておりますので化粧品に関するお悩みはいつでもご相談
いただけます。また、お薬や日用品の物販コーナーも
見やすくリニューアル。

エリア初

NEW /
3/10(火) 開校



駿台 現役フロンティア 天王寺校

プラザ館 6F
駿台現役フロンティア 天王寺校

【学習塾(高1~高3)】

高校生及び保護者の皆様と共に、『愛情教育』そして『第一志望は、ゆずれない。』の精神を実践。志望校合格まで一人ひとりを親身に支えるスタッフが全力でサポートし、地域の皆様に愛される学校をめざします。

RENEWAL

3月 OPEN



浜口皮ふ科形成外科 天王寺

プラザ館 6F 浜口皮ふ科形成外科 天王寺

【皮膚科・形成外科・美容皮膚科】

皮膚科専門医が厳選した医療機関用のドクターズコスメを取り扱い。美白、エイジングケア、にきびなどお悩みに沿ったホームケアをお試しください。最新測定機械によるお肌診断や医師による相談も可能。

これらの取り組みを通じて、天王寺ミオは今まで以上に地域の皆様に愛されるショッピングセンターを目指すとともに、より多くのお客様に一層ご満足いただき、魅力あるJR天王寺駅周辺エリアのまちづくり、活性化に貢献できるよう努めて参ります。