

「タフで力強い」スタイリングで鈴鹿央士さんが登壇！ 「タフグミ」新 CM 発表会を実施

ご自身の出身地であり、カバヤ食品創業の地、岡山の 岡山弁で「タフグミ」の魅力をアピール

カバヤ食品株式会社（本社：岡山市北区、代表取締役社長：野津 基弘）は、俳優・モデルの鈴鹿央士さんを「タフグミ」のイメージキャラクターに起用し、2023年5月9日（火）から「タフグミ」として初となる新 CM 「TOUGH-ZONE」 篇を全国にて放映するにあたり、本日4月26日（水）に、東京都港区にて、新 CM 発表会を実施しましたことのお知らせします。

また、本日より「タフグミ」ブランドページ（<https://www.kabaya.co.jp/catalog/tough/>）にて新 CM 放映より一足早く、鈴鹿さんを起用した新ビジュアル、新 CM、メイキング動画を公開します。



「タフグミ」は、クセになる高弾力食感とサワーパウダーが特徴の大粒グミです。2023年5月9日（火）から公開される新 CM では、その「タフグミ」の特徴を、いつもの鈴鹿央士さんの印象とは異なる「タフで力強い」表情で表現しています。鈴鹿さんは、今回の「タフグミ」新 CM 発表会にも CM 出演時のように、いつもとは印象の異なるヘアスタイルと衣装で登場し、会場を魅了しました。また、発表会の最後には、カバヤ食品創業の地であり、鈴鹿さんの故郷である岡山の、岡山弁で「タフグミ」の魅力をアピールするなど、いつもの笑顔やお茶目な一面も覗かせました。

【実施概要】

- ・ イベント名称 「タフグミ」新 CM 発表会
- ・ 日時 2023年4月26日（水）
- ・ 会場 東京都港区
- ・ 登壇者 カバヤ食品株式会社 マーケティング本部 本部長 宮川孝一
カバヤ食品株式会社 カテゴリー戦略室 グループマネージャー 横部新太郎
- ・ ゲスト 鈴鹿央士さん

新 CM 撮影に関するトーク ～ 印象的な表情は、ライオンを思い描いて勝負 ～

「タフグミ」新CM発表会の冒頭では、カバヤ食品株式会社 マーケティング本部 本部長 宮川孝一による挨拶と、カバヤ食品株式会社 カテゴリー戦略室 グループマネージャー 横部新太郎によるプレゼンテーションが行われ、続いて、鈴鹿央士さんが出演するタフグミ初の新CM「TOUGH-ZONE」篇が、お披露目されました。

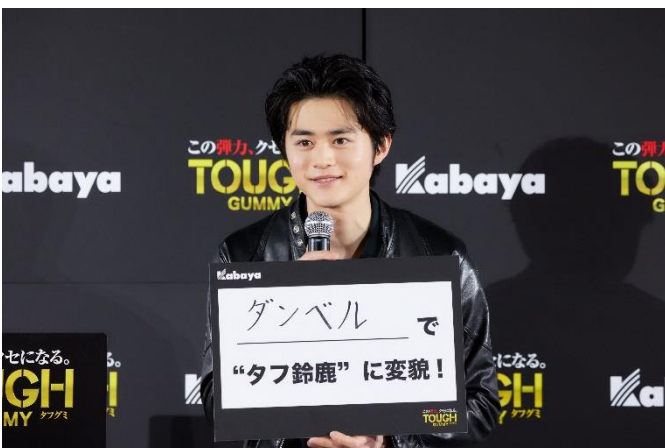
新CMのお披露目の後、いつもとは印象がガラリと異なる新CMのヘアスタイルに革ジャンという「タフで力強い」スタイリングの鈴鹿さん御本人が颯爽と登場。イメージキャラクター就任が決まった時のお気持ちや、新CM撮影の裏話をお話ししてくださいました。

トークの中、鈴鹿さんの「タフで力強い」表情を至近距離で捉える演出の新CMを、どんなことにこだわって撮影に臨んだのかを質問すると「自分の中で、タフで力強いと言えばライオンだったので、ライオンをイメージした」と、俳優として活躍する鈴鹿さんならではのエピソードを教えてくださいました。また、新CMを見た感想をお聞きしたところ、「新しい自分がそこにいた！」と驚きの様子を語られました。その他にも、お気に入りの「タフグミ」の味がエナジードリンク味であることや、幼少のころにカバヤ食品の工場見学に行ったお話しなどを楽しそうにお話しされました。



プライベートで「タフ」な瞬間について ～ 「ダンベル」で、タフ鈴鹿に ～

続いて、鈴鹿さんのプライベートでの「タフ」な一面を、鈴鹿さん直筆のフリップを見ながらお話し頂きました。鈴鹿さんは「ダンベルがタフのスイッチとなり、昨日の自分を超えないと！という気持ちでトレーニングをしている」と語りました。また「タフ」と言えば思いつくのは“DNA”とご回答。「自分はかなり頑固なくせ毛なのですが、考えてみたら両親、兄と皆くせ毛だったり、先日祖父母の結婚式の写真を見たのですが、祖父母の顔と自分がそっくりでした。そんな事からDNAの強さを感じています。」と回答し、会場の笑いを誘いました。



○×クイズでは、鈴鹿さんの意外な一面も！ 最後には出身地、岡山の岡山弁を披露

続いて、更に鈴鹿さんの意外な一面を聞き出すべく、○×クイズを用意。刺激的な味わいの「タフグミ」が好きで良く食べている鈴鹿さんですが、私生活でも刺激を感じるのが好きかという質問に対して、「最近お風呂につかりながら本を読むことにハマっているのですが、本からのインプットで受けた時の刺激が好き」とご回答。噛み応えのある仕事ほどテンションが上がるかの質問には、「噛み応えのある人達が周りにたくさんいる事もあり、日々テンションが上がっている」とお答えされました。

また、新CM発表会の最後には、自身の出身地であり、カバヤ食品創業の地でもある岡山の岡山弁で「このわやタフなグミ、うめえからたべてみ！」とタフグミの魅力をアピールし、会場を沸かせました。



■「タフグミ」新CMについて

新CMは、前髪を大胆にかき上げ、いつもとは異なる印象の鈴鹿央士さんの顔を、アップで映したシーンからはじまります。最初は爽やかで柔和な表情の鈴鹿さんですが、タフグミを味わい、ゆっくりと噛みしめると表情が一変！強烈な目力とともに、「タフで力強い」オーラがあふれ出します。タフグミをしっかりと味わった鈴鹿さんは、集中力がみなぎった様子で立ち去り、CMを締めくくります。いつもの笑顔を封印し、タフで力強い鈴鹿さんに変貌する、鈴鹿さんの細やかな表情変化に注目です。



- ・タイトル：「TOUGH-ZONE」篇（15秒）
- ・放映開始日：2023年5月9日（火）
- ・放映地域：全国

■ 出演プロフィール

鈴鹿 央士（すずか おうじ）

2000年1月11日生まれ。岡山県出身。2018年に「第33回 MEN'S NON-NO 専属モデルオーディション」でグランプリとラボシリーズ賞をダブル受賞。2019年公開の「蜜蜂と遠雷」で映画初出演を果たし、「第43回日本アカデミー賞」はじめ数々の新人賞を受賞。その後、映画・ドラマ・CMに多数出演。2023年はNetflix「君に届け」（配信中）に主演、TBS ドラマストリーム「スイートモラトリアム」（5/23スタート）に主演。

商品について

■ 「タフグミ」とは

“高弾力食感とサワーパウダー”が特長の大粒グミです。

「硬い」だけではなく、噛み切りにくい「粘り」があることで、クセになる食感を楽しめます。定番フレーバーの「タフグミ」は、コーラ味、エナジードリンク味、ソーダ味の3つの味がアソートされています。

■ 商品概要

商品名：タフグミ（TOUGH GUMMY）

種類別名称：グミキャンディ

内容量：100g

価格：オープン価格

詳細：<https://www.kabaya.co.jp/catalog/tough/>

■ 「集中したいときに食べたいグミ No.1」（※）を含む2部門を獲得！

（※日本マーケティングリサーチ機構による調査において）

日本マーケティングリサーチ機構が2022年4月に実施した、グミ商品におけるインターネット調査の結果、

「タフグミ」ブランドが、「集中したいときに食べたいグミ No.1」

「ハードグミ人気 No.1」を獲得しました。

小腹が減ったときはもちろん、仕事でもうひと頑張りしたい、運転中で集中したい、勉強のお供としてもおすすめです。



日本マーケティングリサーチ機構調べ
調査概要：2022年4月期
ブランドのイメージ調査

「タフグミ」ブランドページ … <https://www.kabaya.co.jp/catalog/tough/>

「タフグミ」Twitter アカウント … https://twitter.com/kabaya_tough