

世界最大級のショーケース「Galaxy Harajuku」に アクセサリカスタムサービス“My Galaxy”が 3 月 18 日オープン オリジナルのモバイルアクセサリを製作できるコーナーが新登場

モバイル製品の世界的リーディングブランドである Galaxy は、当社ブランドの世界観を一度に体験できる、Galaxy 世界最大級のショーケース「Galaxy Harajuku」(ギャラクシーハラジुक)にて、世界にたった一つのスマホアクセサリが作れる、アクセサリカスタムサービス“My Galaxy”を2020年3月18日(水)よりオープンいたします。



<My Galaxy 完成イメージ>

また、国内での発売が決定したばかりの最新スマートフォン「Galaxy S20 5G」の製品展示も開始いたします。Galaxy の最新機能をぜひお試しください。さらに、「Galaxy S20 5G」の発売を記念し、“My Galaxy”では一部有料のサービスを3月末まで無料で提供予定です。

■“My Galaxy”概要

ストラップ、カバーなどにプリントアートや刺繍を行い、自分だけのモバイルアクセサリーを作ることができます。世界に一つのオリジナルアクセサリーを作って、My Galaxy を楽しみましょう。

サービス内容：

- ① Galaxy アクセサリーカバー
 - －Galaxy オリジナルケース
 - －Galaxy Buds/Buds+オリジナルカバー



Galaxy オリジナルケース



Galaxy Buds オリジナルカバー

- ② 刺繍入りモバイルストラップ
 - －オリジナルストラップ(カラビナ付き)
 - －オリジナルハイループストラップ



刺繍入りモバイルストラップ、
オリジナルハイループストラップ、
オリジナルストラップ(カラビナ付き)、

場 所 :Galaxy Harajuku 2 階

所 要 時 間 :約 20～30 分

利 用 料 金 :一部有料

お問い合わせ先 :Galaxy カスタマーサポートセンター TEL : 0120-327-527

*Galaxy の端末ケースは「Galaxy S10 | S10+」、「Galaxy Note10+」、「Galaxy S20 5G」のみ対応となります(「Galaxy S10+」は地下1階のみ)

*ストラップ、ハイループの刺繍サービスは Galaxy ユーザー以外のお客様にもご体験頂けます。

*運営時間上、最終受付はクローズ時間 30 分前とさせていただきます。

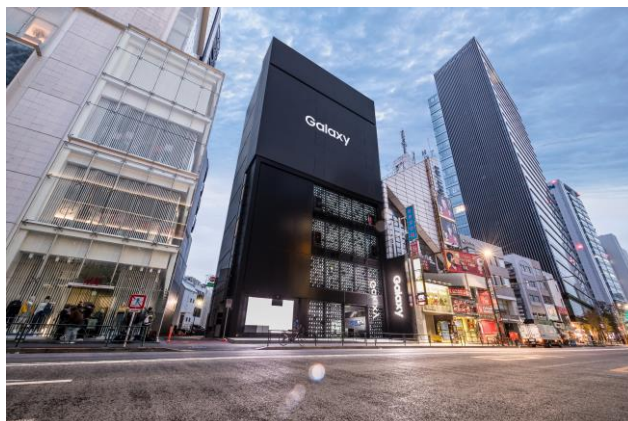
*運営状況により、完成の品をお渡しするまでお時間を頂く場合がございます。

*利用料金は変更になる可能性がございます。

■『Galaxy Harajuku』とは

2019年3月、東京・原宿に誕生した Galaxy ブランドのショーケース。地上6階・地下1階の7フロアで構成された世界最大級の規模を誇る当施設では、新製品のタッチ&トライ、Galaxy のスマートフォンで撮影できる SNS 映えコンテンツなど、Galaxy だからこそ実現できた今までにない体験価値をすべて無料で提供しております。

また3階のオリンピックでは、歴代の Galaxy 製品やブランドにまつわるストーリー、無線通信機器カテゴリーのワールドワイドパートナーとしての活動をさかのぼるインタラクティブな展示にて、その歴史や取り組みを紹介しています。



■Galaxy Harajuku施設概要

所在地 〒150-0001 東京都渋谷区神宮前1丁目8-9

【営業時間短縮のお知らせ】

新型コロナウイルス感染拡大防止対策として、現在営業時間を短縮しています。

営業時間 12:00~18:00

(通常時) 営業時間 11:00~20:00

HP <https://www.galaxymobile.jp/explore/experience/galaxy-harajuku/>

【アクセス】

JR山手線：原宿駅 表参道口より徒歩7分

東京メトロ 千代田線・副都心線：明治神宮前〈原宿〉駅 5番出口より徒歩3分

東京メトロ 千代田線・半蔵門線・銀座線：表参道駅 A2番出口より徒歩9分



【画像素材について】

リリース関連画像は

<https://galaxy.gigapod.jp/f52869562352e0a625fc07d5c79dc872e84beabda> よりダウンロード可能です。

- 「Galaxy」は Samsung Electronics Co., Ltd の商標または登録商標です
- その他、記載されている会社名、商品名、サービス名称等は、各社の商標または登録商標です
- 画像はすべてイメージです