

アパレル特化の3Dデザインを 学びたい方必見です！

港区立産業振興センターでは、個人ブランド運営の方やアパレル企業の関係者の方に向けて、商品開発力の向上やアパレル業界のDX化促進を目的としたセミナーやイベントを開催しています。今回は、CLO Enterpriseの日本代理店である株式会社ユカアンドアルファのインストラクターの方から、約5時間でCLOの概要と基礎を学べる講座を開催いたします。

個人で受講できる貴重な機会です。これからCLOをビジネスに活かしたい方、学ぶ意欲のある方はぜひご参加ください。

開催日

第1回 2024 5.15 WED

第2回 2024 5.22 WED

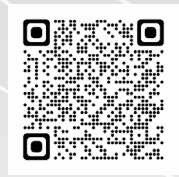
開催時間

13:00~18:00 [受付: 12:30~]

アパレル3D着装シミュレーション

受講無料

CLO 講座



詳細・申込はこちら
※要事前申込

札の辻スクエア 10F
ワークルーム 1

(東京都港区芝 5-36-4)

こんな方にオススメ

- アパレル 3D デザインにご興味のある方
- CLO をお仕事で使用検討中の個人または企業
- アパレル系企業でのデザイナーまたはパタンナー経験のある方
- アパレル CAD の使用経験のある方
- 服飾系専門学校または大学で学ぶ専門的な洋裁知識のある方
※学生可

 YUKA&ALPHA
APPAREL SOLUTION

講師：株式会社ユカアンドアルファ CLO インストラクター

アパレル業界を支える業務用ソフトウェア・システムの開発に特化し、25年以上の歴史をもつ株式会社ユカアンドアルファ。培ってきたノウハウを活かし、お客様へ CAD、3D、CG デザインや帳票システム、WEB システムなどをご提案しています。



CLOとは

アパレルに特化した 3D 着装シミュレーションソフト。今までにない繊細な表現とリアリティを実現する 3D サンプルによって、実物の写真のようなクオリティでイメージを再現・確認することができます。

アパレル3D着装シミュレーション

CLO 講座

受講
無料

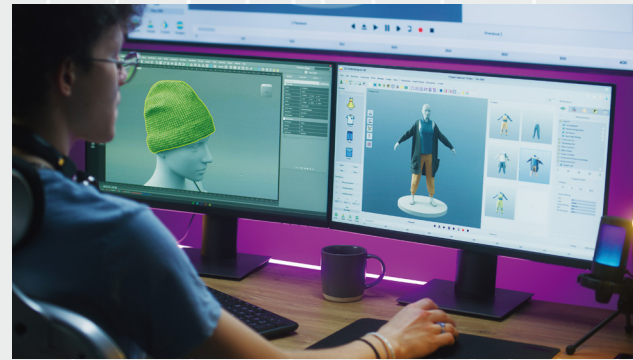


PROGRAM

- 01 CLO 操作方法と概要
- 02 CAD パターンを利用したパターン組み立て〔Tシャツ〕
- 03 CAD パターンを利用したパターン組み立て〔アウター〕
- 04 ワンピースのデザイン変更
- 05 コーディネートと仕上げ

- 休憩時間にティータイム交流会を行います。
一緒に学びあえる仲間作りにぜひご活用ください。

※当日の進捗により内容を一部変更する場合があります。



第1回 2024 5.15 WED

第2回 2024 5.22 WED

- 第1回・第2回ともに講座内容は同じですので、いずれかのご参加となります。

13:00~18:00 [受付]
12:30~

申込方法

申し込んだ中から選考のうえ、通過者のみご参加いただけます。
右のQRコード、または港区立産業振興センター HP のビジネスサポートファクトリー〔イベントページ〕からお申込みいただけます。

<要事前申込>



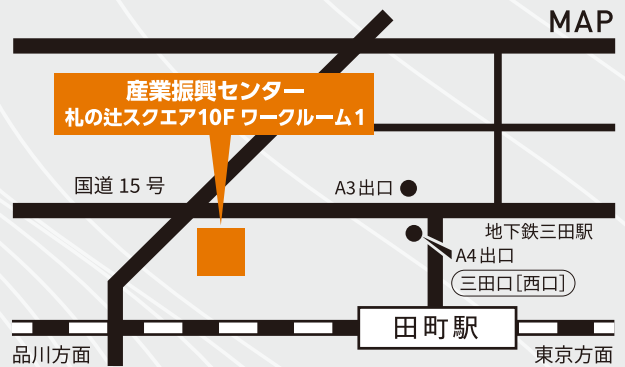
選考方法

申込フォームのアンケートにご回答ください。4月20日(土)受付締切後、
選考のうえ1週間程度で結果をメールにてご連絡いたします。

[申込受付期間] 2024年4月20日(土)迄

[定員] 第1回5名、第2回5名

[持参物] 選考通過ご連絡メールの画面または印刷したもの、筆記用具
※PC・CLOソフトはレンタル品の準備があるため不要です。



■ JR田町駅三田口(西口)から徒歩4分

■ 都営三田線・浅草線三田駅 A3 出口から4分 または A4 出口から徒歩3分

【主催】株式会社キャンパスクリエイト(港区立産業振興センター指定管理者: みなと・キャンパス・リログループ内)【お問い合わせ先】港区立産業振興センター9階 総合受付 TEL.03-6435-0601

▶ Business Support Factory

港区立産業振興センター内のビジネスサポートファクトリーでは、港区のクリエイティブ産業の活性化を目的として最新鋭の機器を取り揃えています。中でもアパレル機器は、CADやプロッタ、職業用直線ミシンやロックミシン、3D着装シミュレーションCLOなど多様な機器を設置し、量産見本サンプルの製作ができる設備を整えています。



港区立産業振興センター

港区立産業振興センター 総合受付 TEL.03-6435-0601 <https://minato-sansin.com/>

[総合受付における施設利用申込対応時間] 月~土曜日(祝日も開館) 9:00~21:00まで/日曜日 9:00~16:30まで
港区立産業振興センター指定管理者: みなと・キャンパス・リログループ内