

## フェルメール光の王国展2018

フェルメール全37点のリ・クリエイト(複製画)で350年前の謎を解く

フェルメール  
光の王国展 2018

フェルメール全37点のリ・クリエイト(複製画)で350年前の謎を解く

2018  
7月28日[土]—9月2日[日] 会期中無休

開館時間 午前10時—午後8時 ※入館は閉館の30分前まで

入 館 料 大人1,000(800)円 \*消費税込、\*1日以内は前売および20名さま以上の団体料金。\*レシート、クラブ・オンカードをお持ちの方は、1日以内の料金にてご入館いただけます。\*障がい者手帳各種をお持ちの方は、およびご同伴者1名さまは無料でご入館いただけます。

大学・高校生800(600)円  
中学生以下無料

主 催 そごう美術館、フェルメール・センター実行委員会  
後 援 オランダ王国大使館、神奈川県教育委員会、横浜市教育委員会  
監 修 福岡伸一(生物学者)  
協 賛 (株)そごう・西武  
制 作 トド・プレス

そごう美術館 横浜駅東口  
そごう横浜店6階  
郵便番号 220-8510 横浜市内区高島2-18-1  
電話 045(465)5515 そごう美術館直通  
<https://www.sogo-seibu.jp/common/museum/>

**SOGO**  
横浜  
電話 045(465)2111 大発表  
[www.sogo-gogo.com](http://www.sogo-gogo.com)

会 期	2018年7月28日(土)~9月2日(日)
開館時間	午前10時~午後8時 (入館は閉館の30分前まで)
主 催	そごう美術館、フェルメール・センター実行委員会
後 援	オランダ王国大使館、神奈川県教育委員会、横浜市教育委員会
監 修	福岡伸一(生物学者)
協 賛	(株)そごう・西武
制 作	トド・プレス
料 金	大人1,000(800)円、大学・高校生800(600)円、中学生以下無料 *消費税込。 * ( )内は前売および20名さま以上の団体料金。 * ミレニウム/クラブ・オンカードをお持ちの方は ( )内の料金にてご入館いただけます。 * 障がい者手帳各種をお持ちの方、およびご同伴者1名さまは無料でご入館いただけます。

本展の取材・掲載に関わる写真資料等の貸出につきましては、下記までご連絡ください。また掲載紙を1部ご送付くださいますようお願いいたします。

【そごう美術館】 〒220-8510 神奈川県横浜市西区高島2-18-1 Tel. 045-465-5515 / Fax. 045-465-2298  
広報担当: 三新裕之 (hirozuki\_sampei@sogo-seibu.co.jp)

# フェルメール光の王国展2018

フェルメール全37点のリ・クリエイト(複製画)で350年前の謎を解く

SOGO Museum of Art  
そごう美術館

## 展覧会の見どころ

館内は  
写真撮影ができます



- オランダ、フランス、アメリカなど世界中に散らばりすべてを一堂に見ることはできないフェルメールの全作品37点をリ・クリエイトによって体験することができる展覧会
- リ・クリエイトとは、単なる複製や模倣ではない文字通り再・創造。フェルメールの世界観・生命観を最新のデジタル技術によって再現
- サイズも額も実際の作品を忠実に再現
- 作品を読み解くポイントを子供にもわかりやすく解説
- フェルメールの生涯を知るわかりやすい資料
- 絵画《手紙を書く女と召使い》を再現した部屋で記念写真を撮影可能
- フェルメール描いた楽器(ヴァージナル、リュートなど)の展示

## フェルメール(1632~1675)

17世紀オランダ絵画を代表する画家で、現存作品はわずか37点。画面にあふれる光が織りなす美しさと独特の青=フェルメール・ブルーを特徴としながら、身近な風俗画(日常風景)を緻密に描いている。

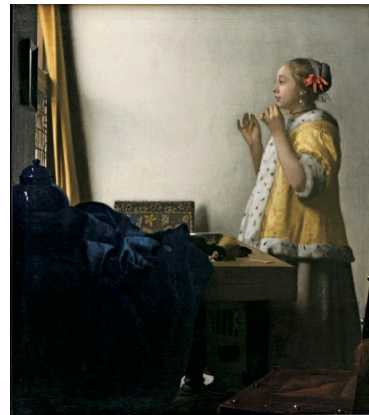
## お貸出し可能な画像



《真珠の耳飾りの少女》  
1665年  
マウリッツハイス美術館蔵



《牛乳を注ぐ女》  
1658~60年  
アムステルダム国立美術館蔵



《真珠の首飾りの少女》  
1664年  
ベルリン国立美術館蔵



《小路》  
1657~58年  
アムステルダム国立美術館蔵

\*写真をご使用になられる場合は、クレジットは下記のようにご明記ください。

photoフェルメール・センター銀座

# フェルメール光の王国展2018

フェルメール全37点のリ・クリエイト(複製画)で350年前の謎を解く

SOGO Museum of Art  
そごう美術館

## イベント予定

### 関連企画

#### ■ 記念講演会

「フェルメールに魅せられて」

【講師】福岡伸一(本展監修者)【日時】7月29日(日)午後4時より(約60分)

【場所】そごう美術館展示室内【定員】60名(事前申し込み、先着順)

【参加費】500円(税込) \* 別途入館料が必要です。

【参加方法】そごう美術館までお電話でお申し込みください。

電話:045(465)5515そごう美術館直通 \* 定員に達し次第、締め切ります。

#### ■ フェルメールが描いたヴァージナルによるミニコンサート

フェルメールの世界を当時の音色から体験することができます。

【日時】会期中毎週土曜日(第1回)午後1時から(約30分)(第2回)午後3時から(約30分)

【演奏者】流尾真衣(ヴァージナル)

【場所】そごう美術館展示室内

【参加費】無料 \* 別途入館料が必要です。(中学生以下入館料無料) \* 事前申し込み不要です。

【協力】久保田チェンバロ工房

### 子どものためのプログラム

#### ■ 福岡伸一による子どものためのギャラリーガイド

「フェルメールを発見しよう！」

【日時】8月12日(日)午後4時～【場所】そごう美術館展示室内

【参加費】無料 \* 別途入館料が必要です。(中学生以下入館料無料) \* 事前申し込み不要です。

#### ■ 横浜国立大学AEゼミナール(大泉義一研究室)による子供のためのワークショップ

「フェルメールを『感じて』みよう！」

【日時】8月19日(日)第1回(午前の部)午前10時～／第2回(午後の部)午後2時～

【場所】そごう美術館展示室内

【定員】各回12名(事前申し込み、先着順)【対象】小・中学生(予定)

【参加費】無料 \* 別途入館料が必要です。(中学生以下入館料無料)

【参加方法】そごう美術館までお電話でお申し込みください。

電話:045(465)5515そごう美術館直通 \* 定員に達し次第、締め切ります。

#### ■ ジュニアルーム

「フェルメール展」会場内に夏休みの宿題スペース小・中学生優先ジュニアルーム(自習室)があります。展覧会を見て見学レポートや思い出をまとめてみよう。

なお、展覧会会場は写真撮影ができます。

【日時】2018年7月28日(土)～9月2日(日)

第1回(午前の部)10時～12時 第2回(午後の部)2時～4時

【場所】そごう美術館展示室内【参加費】ジュニアルームの利用料無料

\* 別途入館料が必要です。(中学生以下入館料無料) \* 事前申し込み不要です。

#### ■ 小中学生向けにジュニアガイドを作成し、希望者に無料で配布

\* イベントは日時／内容等に変更が生じることがあります。

詳細は7月20日(金)以降、HPをご確認ください。