

「サンライズ・ヴィラ春日部東」 2025年2月埼玉県春日部市にオープン！

～春日部市では数少ない「睡眠センサー」を導入しご入居者様の生活をサポート～

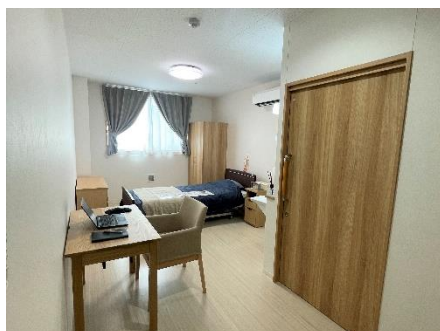
保育・人材・介護の事業を展開するライク株式会社（東京本社：東京都渋谷区、代表取締役会長兼社長 グループ CEO：岡本 泰彦、以下 ライク）の子会社で、介護関連サービス事業を営むライクケア株式会社（本社：東京都渋谷区、代表取締役社長：岡本 泰彦、以下 ライクケア）は、2025年2月に埼玉県春日部市で3拠点目となるサービス付き高齢者向け住宅（特定施設）「サンライズ・ヴィラ春日部東」を埼玉県春日部市にオープンいたします。



本施設は、ご入居者様にやすらぎの空間でくつろぎながら、ご家族様とすてきな思い出を重ねていけるよう、細やかなサポートとおもてなしの心で、安心と笑顔に溢れる穏やかな日々を提供します。全室個室でプライバシーに配慮した居室はベッドや家具等を自由にレイアウトいただけるため、自分らしく過ごせる居心地の良い空間を作り上げることができます。



個室浴槽



居室イメージ



機械浴槽

■サンライズ・ヴィラ春日部東 3 つの特徴

1. 駅近でアクセス良好な立地

東武アーバンパークライン「南桜井駅」から徒歩 5 分という好立地に位置し、施設までの道のりは平坦で、昔ながらのスーパーや老舗の和菓子屋さん等、情緒あふれるお店が立ち並んでいます。また、乗り換えに使用される「春日部駅」から 15 分以内にアクセスできるため、埼玉県だけでなく、東京都、千葉県等の幅広いエリアのお客様もご案内が可能です。

2. お客様のニーズに合わせたグループレクリエーションの提供

- ・身体能力を生かした運動レクリエーション
- ・音感機能を生かした音楽レクリエーション
- ・頭脳を生かしたレクリエーション

「サンライズ・ヴィラ春日部東」は 1 階にご入居者様が集まれるよう広いスペースを確保しています。3 つの軸を主としたレクリエーションを行うことで、個々の要望に合わせられるような趣味を提供し、毎日の生活を豊かにしていきます。

3. 24 時間看護体制と春日部市では数少ない「睡眠センサー」の導入で、安全で安心な生活をサポート

本施設は 24 時間看護体制で運営しております。その他にも、全室に見守りシステムとしても力を発揮する「睡眠センサー」を導入。睡眠センサーは体動（寝返り、呼吸、脈拍など*）を検出して、睡眠状態を判定する非装着・非侵襲のセンサーです。マットレスや敷布団の下に敷いて電源を入れるだけで使用できて、身体に何も装着しないので、利用者様に機器の存在を感じさせずに自然な睡眠を計測できます。計測したデータは専用の Viewer アプリでリアルタイムに閲覧できるので、利用者様の状態に合わせたケア・見守りに利用できます。

*睡眠センサーは、体動を検出するためのセンサーであり、生命に関わる環境下での監視には使用できません。寝返りなどの大きな体動が多いなど、状況によって呼吸・心拍に相当する体動を検出できない場合があり、生命に関わる監視装置としての性能・機能は有していません。また、心拍・呼吸に相当する体動から算出したものをそれぞれ心拍数・呼吸数と表現しています。

春日部市で 3 拠点目となる本施設ではこれまでの経験を活かし、お元気なうちからお看取りまで、長期間にわたり同じホームで安心して過ごしていただけるよう、医療サポートも充実してまいります。

ライクケアでは、ご入居者様およびそのご家族様が安心して入居いただける施設づくりをモットーに、サービスの質の向上のための職員の育成や最先端システムの導入に力を入れています。団塊の世代が 75 歳を迎えることで 5 人に 1 人が 75 歳以上の後期高齢者になるとされる 2025 年に入った今、介護業界に従事する企業として今後も様々な施設を展開してまいります。

■施設概要

施設名称：サンライズ・ヴィラ春日部東

所在地：〒344-0115 埼玉県春日部市米島 352-1

東武アーバンパークライン線「南桜井駅」下車、徒歩 5 分

東武スカイツリーライン線・東武アーバンパークライン線「春日部駅」下車、徒歩 15 分

入居条件：①単身高齢者世帯②高齢者＋同居者

（配偶者/60 歳以上の親族/要介護・要支援認定を受けている 60 歳未満の親族/特別な理由により同居させる必要があると知事等が認める者）（「高齢者」とは、60 歳以上の者または要介護・要支援認定を受けている 60 歳未満の者をいう。）

支払い方式：月払い方式

居室数・定員：72 室・72 名

【PRESS RELEASE】



居住の権利形態：利用権方式

敷地面積：2058.17 ㎡

延床面積：2673.83 ㎡

居室面積：18.00～20.16 ㎡

構造規模：鉄骨造地上 4 階建

土地・建物の権利形態：賃借権 契約期間 30 年間（更新あり）

協力医療機関：医療法人社団廣和会埼玉杉戸診療所（内科）

事業主体：ライクケア株式会社

施設詳細 URL：<https://www.like-cn.co.jp/homes/sunrise-villa/kasukabehigashi.html>

お問い合わせフォーム：<https://www.like-cn.co.jp/inquiry/index.html>

施設見学ご希望の方：<https://www.like-cn.co.jp/consider/visit.html>

■ライクケアについて

ライクケアは、東京・神奈川を中心に有料老人ホーム等を 25 ヶ所運営しており、定員数は 1,400 名を超え、従業員数は約 1,000 名。第二の我が家として気兼ねなくお元気なうちから最期まで暮らせる場所を目指し、サービス品質を高めており、入居率は平均 90%と、業界トップクラスです。

また、従業員の満足が、ご入居者様・ご家族様にご満足いただけるサービス品質を生み、ひいては会社の満足となる、という「3つの満足」をバランスよく達成することで、ご入居者様・ご家族様にとって、なくてはならない企業を目指しております。

■会社概要

商号：ライクケア株式会社

代表取締役社長：岡本 泰彦

所在地：〒150-0043 東京都渋谷区道玄坂一丁目 12 番 1 号 渋谷マークシティ ウェスト 17 階

設立：1999 年 10 月 12 日

事業内容：有料老人ホームの運営、介護保険関連事業

資本金：50 百万円

URL：<https://www.like-cn.co.jp/>