



電動リクライニング対応のマットレス初登場

マットレストッパーもリニューアル

株式会社エアウィーヴ(東京都千代田区、代表取締役会長兼社長:高岡本州、以下「エアウィーヴ」)は、新開発の電動リクライニング対応のベッドマットレスと、リニューアルしたマットレストッパー2種、そして高級シルクを使用したカバー類3種を6月9日(火)より発売いたします。



エアウィーヴ ベッドマットレス M1.0



エアウィーヴ初の電動リクライニング対応ベッドマットレスが誕生しました。

エアウィーヴ初のリクライニングベッド対応として、ベース下層に4分割構造と多層構造を採用し、背上げ・脚上げ時の角度変化にも自然にフィットする快適な寝心地を実現しました。睡眠以外の時間を過ごす場面にもご使用いただくことで日常生活の快適性を高めます。

さらに、肩は柔らかく腰はしっかり支える部位別設計と、Mシリーズならではの2層構造による上質な弾力により、身体への負担を軽減しながら理想的な寝姿勢とスムーズな寝返りをサポートします。

エアウィーヴ ベッドマットレス M1.0

352,000円(税込)～

サイズ展開:シングル・セミダブル・ダブル・クイーン・キング

※一部の店舗でのみ、お取り扱いのある商品です

エアウィーヴ 電動リクライニングベッドフレーム タイプE

220,000円(税込)～

サイズ展開:シングル・セミダブル

※一部の店舗でのみ、お取り扱いのある商品です



エアウィーヴ マットレストッパー スマート 2.0

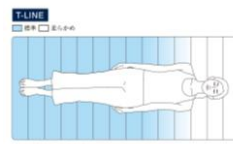
肩部分が柔らかめ設計のマットレストッパーで、身体を包み込むようなやさしい寝心地を実現しました。

全体的に柔らかめ設計により、やさしく身体を包み込むソフトな寝心地を実現するとともに、マットレストッパー最軽量モデルならではの軽量設計で、移動や収納、洗濯時の取り扱いやすさにも優れています。

さらに、通気性に優れたメッシュ生地のカバーを採用し、快適な使い心地を提供するとともに、汚れが目立ちにくいグレー色でインテリアにも馴染みやすく、日常使いしやすい仕様としています。

59,400円(税込)～

サイズ展開:シングル・セミダブル・ダブル





エアウィーヴ マットレストッパー スマート 1.0

エアウィーヴの基本機能はそのままに、手軽にワンランク上の寝心地を体感できるエントリーモデルです。

中材のエアファイバー®の厚みをアップさせることで、エアウィーヴならではの寝返りのしやすさと体圧分散性をより実感できる仕様へと進化しました。

さらに、通気性に優れたメッシュ生地のカバーを新たに採用し、快適な使い心地とともに、汚れが目立ちにくいグレー色で日常使いしやすいデザインに仕上げています。



49,500円(税込)～

サイズ展開:シングル・セミダブル・ダブル



エアウィーヴ シルク25



洗濯機で洗える、上質な極厚25匁シルクを使用したピローケース、ボックスシーツ、かけ布団カバーです。

一般的なシルク製品は16～19匁、高級品でも22匁が主流とされる中、本製品は25匁のシルク生地を採用しました。

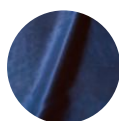
さらに、全体生産量の10%未満とされる最高級6Aランクの生糸を100%使用し、上質な肌触りとラグジュアリーな寝心地を実現しています。

また、耐久性に優れた強撚糸による“洗えるシルク”仕様で洗濯機でのお手入れを可能にするとともに、裏面に綿素材を採用することで滑りにくく、快適さと日常使いのしやすさを両立しています。

▼アイボリー



▼ネイビー



※匁(もんめ):シルク生地の重さ(密度)の目安。数値が大きいほどしっかりとした生地になります。

商品名	エアウィーヴ ピローケース シルク25	エアウィーヴ ボックスシーツ シルク25	エアウィーヴ かけ布団カバー シルク25
対応商品	スタンダード・ソフト /S-LINE	ベッドマットレス 厚さ25cmまでのマットレス対応 厚さ45cmまでのマットレス対応 各シングル/セミダブル/ ダブル/クイーン/キング	かけ布団 シングル/ダブル
税込価格	12,100円～	55,000円～	66,000円～
カラー	アイボリー/ネイビー		

全国のエアウィーヴ店舗(百貨店、エアウィーヴ直営店など)、オンラインショップなどにて販売します。

<本件に関するお問い合わせ先>

株式会社エアウィーヴ PR室

TEL:03-6214-2460 FAX:03-6214-2461 E-mail: press@airweave.jp

エアウィーヴ
オンラインショップ
<https://sleep.airweave.jp/>

