

子どもたちのエンパワーメントを願って



シュウ ウエムラ「ラーニング アトリエ スカラーシップ」プログラム新動画を公開

～真に美しいもの、人々に自信を与えるという美を発見した～

TOKYO 発メイクアップ アーティスト ブランド シュウ ウエムラは、子どもたちのエンパワーメントを常に支援しています。2017 年、児童養護施設の子どもたちにメイクアップアーティストや美容師になるチャンスを提供するグローバルなエンパワーメントのプログラム「ラーニング アトリエ スカラーシップ」を立ち上げました。

今回は、新たに動画を公開し、夢と希望を持つ強さと自信をもたらすことのメッセージを込めています。

動画はこちらから <https://youtu.be/GdRO09rtaNs>



ラーニング アトリエ スカラーシップ

「ラーニング アトリエ スカラーシップ」は、困難な状況でも、明るい未来をあきらめずに、笑顔で過ごすことができるよう支援する NPO 法人「ブリッジフォースマイル」とのパートナーシップにより実現したものです。

日本では、およそ 3 万人の子どもたちが児童養護施設で暮らしています。彼らは 18 歳になると施設を出て一人で生計を立てなければなりません。このような子どもたちが夢を叶える仕事を見つけるには、高等教育やチャンスを得るための支援が必要です。

「ラーニング アトリエ スカラーシップ」プログラムでは、子どもたちにメイクアップアーティストや美容師になるための技術を習得する機会を提供しています。2022 年までには、子どもたちが美容専門学校「東京モード学園 美容コース」で学ぶために、8,400 万円を超える寄付を予定しています。又、「東京モード学園 美容コース」では、就職と資格取得を保証する就職支援システムを備えています。

受け継がれる学び、そして社会貢献

シュウ ウエムラ創設者である植村秀は、60 年代にハリウッドでメイクを学んだあと、自宅にあるプライベートなアトリエに人々を招き、当時アーティストになるための学校がない時代に、自ら学んだ知識や技術の教育に情熱を注ぎ、数々のメイクアップ アーティストを育ててきました。

現在、植村秀の信念を引き継ぎ、シュウ ウエムラは教育を通じてメイクアップ アーティストの地位向上に努めると共に、社会的、経済的に恵まれない子どもたちを支援し、アーティストを夢見る子どもたちに突破口となるチャンスを提供しています。



提供：植村家所蔵写真

<メイクアップレッスンをこなす植村秀>

<植村秀の信念を受け継ぐシュウ ウエムラ アーティストたちによるジョブプラクティス>



新動画ストーリーボード

【シュウ ウェムラ「ラーニング アトリエ スカラーシップ」プログラム新動画】

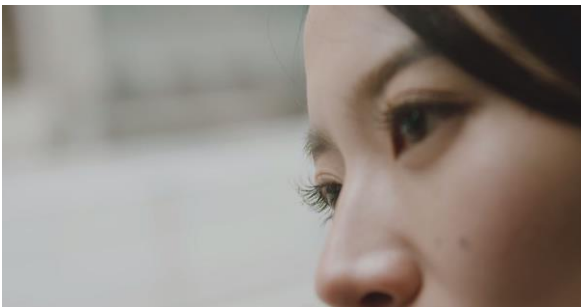
本動画は youtube からご覧いただけます <https://youtu.be/GdR009rtaNs>



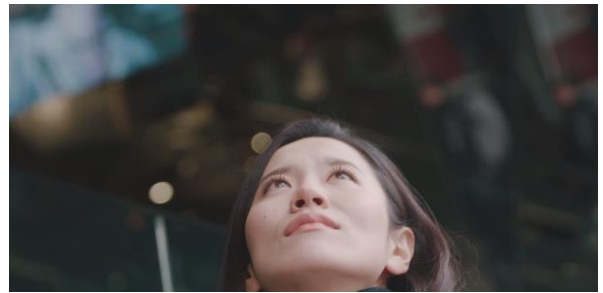
「今までは困難の連続だった。
明るい夢があることを信じていた」



「私は人生において、真に美しいもの、人々に
自信を与えるという美を発見した。」



「東京に行くことに決めた。自分の夢を見つけるために」



「そしていかなる困難があってもあきらめてはい
けないということ。」



「毎日勉強に励み、シュウ ウェムラの奨学金
プログラムに合格できた」



「私は、小さいころからの夢を叶えた。
でもこの夢には続きがある。」



「人を美しくするパワーを体験した。
ビューティが私の情熱に火をつけた」



「尊敬できるトップアーティストになり、私のような子ど
もが美しい夢を叶えるための力になること」

プログラム概要

児童養護施設から巣立つ子どもたちへのキャリア支援『ラーニング アトリエ スカラーシップ』プログラムでは、2つのプログラムが実施されます。

●就労体験<ジョブプラクティス>の機会を提供

このプログラムでは児童養護施設等に暮らす中学生以上の子どもたちを対象に、プロのメイクアップアーティストや美容師を講師に招き、ワークショップなどを開催します。メイクやヘアアレンジを体験し、仕事内容を学ぶことで、将来自分が働いているイメージを高めてもらいます。



●奨学金プログラム

書類選考、面接試験を通過した者に対し、メイク・美容の分野に多くの人材を輩出する専門学校「東京モード学園」への入学金、学費・住居費を含む生活費を※サポートします。(ヘア・メイクアーティスト学科「3年課程」、美容学科「2年課程」、メイク・ネイル学科「2年課程」)※詳細は個別対応

【シュウ ウェムラについて(<http://www.shuueamura.jp>)】

1967年に誕生した東京発、プロフェッショナルメイクアップアーティストブランド「シュウ ウェムラ」。創設者の植村秀は、「美しいメイクアップは、美しい素肌からはじまる。」という考えのもと、初めてメイクアップとスキンケアの双方からビューティへと昇華させた改革者。現在もそのDNAを引き継ぎ、包括的なアプローチで美の形、方法、スタイルを多くの女性に提案しています。表参道ヒルズ本店他、全国の百貨店を中心に展開。

【特定非営利活動法人ブリッジフォースマイルについて(<https://www.b4s.jp/>)】

2004年に設立された、認定NPO法人。児童養護施設から社会に巣立つ子どもたちが、未来への希望を持って進み続けるよう自立を支援する活動をしています。多くの企業やボランティアの協力を得て、実際のオフィスで仕事を体験する「ジョブプラクティス」や、引越しの手続きや、お金の管理、危険から身を守る方法など、一人暮らしで必要となる知識やスキルをセミナー形式で学ぶ「巣立ちプロジェクト」などを行っています。

【東京モード学園について(<http://www.mode.ac.jp/tokyo/>)】

東京・大阪・名古屋・パリに学校がある、ファッション・ヘア・メイク・グラフィック・インテリアの専門学校です。技術修得のみならず、創造力、応用力、適応力も身につけた、業界のプロフェッショナルを育てます。

本件に関するお問い合わせ先

シュウ ウェムラ PR 菅原 Tel:03-6911-8184 Fax:03-6911-8189 e-mail:japanshubtpr@loreal.com