

### 渡辺直美プロデュースコスメ待望の第2弾 発売記念イベント開催

渡辺直美さん登場！こだわりの夏メイク方法を伝授！

アイテム開発秘話やNYでの生活、「今の私」について赤裸々にトーク

TOKYO 発のメイクアップ アーティスト ブランド シュウ ウエムラは、渡辺直美さんプロデュースの第二弾となるコスメコレクション『naomi for shu uemura コレクション』の発売を記念し、7月16日(火)にイベントを開催いたしました。

本コレクションは、シュウ ウエムラの大人気サテンリップ『ルージュ アンリミテッド』と、ベルベットのような質感の『ルージュ アンリミテッド マット』から各2色が登場。さらに、渡辺直美さん初のプロデュースアイテムとなるチークカラーは『グローオン F』から2色、限定カスタムケース1種を展開いたします。各アイテムは7月20日(土)より全国で数量限定発売を開始いたします。

昨年大ヒットしたプロデュースコスメに続き、待望の第2弾となった今回は、決して止まらず常に進化し続ける渡辺直美さんらしく、“今の私”を表現するオリジナルカラーとなっています。渡辺直美さんのイメージするメイク製品を形にすべくシュウ ウエムラと一緒に一から開発しました。

イベントでは、渡辺直美さんが本コレクションのビジュアルを彷彿とさせるようなポーズで登場。会場中央に設置された、各面が透明な“お部屋”の中のドレッサー前に座る渡辺直美さんがスポットライトに照らされて暗闇から現れると、会場はイベント冒頭から大いに盛り上がりました。その後、リップやチークカラーの開発秘話や、仕事から恋愛にいたるまで「今の私」について語るスペシャルトークショーを実施いたしました。



次頁にて、トークショーの内容、イベント・キャンペーン詳細をまとめておりますので、ご確認を宜しくお願い致します。

## ◆トークショー時のコメント

Q: 今回、昨年に引き続き 2 回目のプロデュースとなるコレクションを開発されたということですが、いかがでしたか？

A: 第一弾もすごい反響をいただいて、まさか第二弾もやらせていただけるなんて、お声掛けいただいて頑張りたいなと思ってやらせていただきました。もうシュウ ウエムラさんの対応力がすごくて！私が色々やりたいという気持ちで色々ゼロから試していくのを誰一人として止めたりせず、挑戦する気持ちをすごく感じてプロの熱量をととも感じました。

Q: 2 回目のプロデュースともなると色をつくるのも慣れてきましたか？

A: 慣れはしないですね！人それぞれ肌の色も違うし、似合う色味も違うから、どんな色味が沢山のの人に楽しんで使ってもらえるか今回はすごく意識しましたね。私も 31 歳になって、肌が変わってきたりすると年齢によって似合う色味が変わってきているのも感じるので、30 代も使える赤ってどんな赤だろう、とか色々と考えて作りました。

Q: 今回ビジュアルもとても素敵ですよ。周りから反響はありましたか？

A: 反響すごかったですよ！海外の方から「最高だ！フォローするね！」なんて DM が来たりとか、応援の言葉が沢山ありました。私の身体を使って、私にしか出来ない表現なのでとても愛を感じています。衣装やウィッグもゼロから作っていただいて、たとえば衣装は私のつくったリップの色に合わせた布を探してくれて手作りなんです。制作チームがみんな女子なんですけど、女子で集まってみんなでああでもない、こうでもないと言いながらわいわい作り上げていくのがすごく楽しかったです。記憶に残るような、沢山の方にいいねと思っていただけるようなビジュアルが出来たんじゃないかなと思っています。

Q: 今年の夏はこんなメイクにチャレンジしたい！というのがありますか？

A: 最近「濡れてる」感じが好きです！濡れているようなアイシャドーでヌーディーな感じだけど口紅で遊ぶ、みたいなメイクが気になります。あとは、青やピンクなどパキとした色味のカラフルなアイラインを使ったメイクもこの夏やりたいなと。実は、このプロデュースしたリップも、カラフルなアイラインに合わせられるようにしようと思って作ったんです！花火大会とかイベントもあって、夏はメイクを楽しめる時なのかなと思うので、皆さんにも是非楽しんでいただきたいなと思います。

Q: 素敵なメイクをしたら見せたい、と思うような“誰か”はいらっしゃいますか？

A: 常に、完璧に化粧をしてるか、すっぴんの 2 択なのでもう皆さんに見せちゃってるからなあ。。見せたい人はいないかなあ、(笑)あ、でも結局好きな男性、とかよりもメイクってメイク好きの人に見せたくないですか？！メイク好きが集まるタイミングが 1 番気合いが入ります。

Q: 日本とアメリカを行き来してお忙しいと思うのですが、「今の私」についてご自身ではどう思われていますか？

A: 毎日「今の私」というのは違うのかなとは思いますが、こうじゃないとダメ、というのに囚われず、メイクや髪形、声の出し方、服とかを変えて色んなことにチャレンジしているのが「今の私」かな。東京にいて仕事をしている時と、NY で引きこもって美味しいものを食べている時、どちらも私ですけど違う楽しみ方もしています(笑)NY では道を歩いていると知らない人に「そのメイクいいね！」と声をかけられたりすることもあるので、情報交換できて発見があってすごい楽しいです！

## ◆イベントの様子



## ◆naomi for shu uemura コレクション

### 【製品ラインナップ】

『ルージュ アンリミテッド』全 2 色 各 3,200 円+税

『ルージュ アンリミテッド マット』全 2 色 各 3,200 円+税

『グローオン F』全 2 色 各 2,500 円+税 (レフィル)

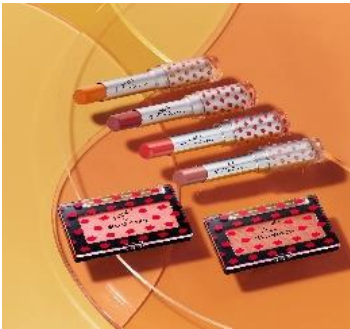
『カスタムケース II』700 円+税

※すべて限定色、限定パッケージ

### 広告ビジュアル



### 製品イメージ



### ▼詳しくは▼

EC サイト:<https://bit.ly/2Lq3WC>

スマートフォンサイト : <https://bit.ly/2YIF7IH>

## ◆渡辺直美さんプロフィール

1987年10月23日生まれ。31歳。茨城県出身。吉本興業所属。NSC東京校12期生。

ビヨンセのモノマネをきっかけにブレイクした後、TVや舞台、ドラマなど多方面で活躍し、Instagramでは880万人を超える(2019年7月現在)日本一のフォロワー数を誇るインスタクイーンに。自由にメイクやおしゃれを楽しむ姿が世界中から共感を呼び、現在はファッションリーダーとしても活躍。自身のファッションブランド『PUNYUS』をプロデュースしている。

#### ◆シュウ ウエムラとは

1967年に誕生した東京発、プロフェッショナル メイクアップ アーティストブランド「シュウ ウエムラ」。  
創設者の植村秀は、「美しいメイクアップは、美しい素肌からはじまる。」という考えのもと、  
初めてメイクアップとスキンケアの双方からビューティへと昇華させた改革者。  
現在もそのDNAを引き継ぎ、包括的なアプローチで美の形、方法、スタイルを多くの女性に提案しています。  
表参道ヒルズ本店他、全国の百貨店を中心に展開。

シュウ ウエムラ公式オンラインショップ:

PC サイト [www.shuuemura.jp](http://www.shuuemura.jp)

スマートフォンサイト [sp.shuuemura.jp](http://sp.shuuemura.jp)

シュウ ウエムラ 公式 SNS

Twitter アカウント: @shuuemurajp

Instagram: @shuuemura

LINE: シュウ ウエムラ