

アジア人の目元を美しく魅せるテラーメイドカラー

“色の宝庫”シュウ ウェムラより新アイシャドー全 100 色登場

今こそ、メイクで、目元にパワーを！



TOKYO 発メイクアップ アーティスト ブランド シュウ ウェムラは、2020 年 6 月 19 日(金)に満を持して「プレスト アイシャドー」を全リニューアルし、100 色展開で新発売します。

色の宝庫たるシュウ ウェムラから、アジア人の目元を美しく魅せることに特化した新アイシャドーは、6 つのテクスチャーで織り成す 100 色ものバリエーションを誇ります。多様性に寄り添った、自分だけの色表現“あなた色”を可能にする、アジアンエキスパートならではのテラーメイドカラーです。このような状況下アイメイクが主流となっている今だからこそ、目元で自らの“存在美”を叶える楽しさとパワーをアーティストブランドとしてご提供します。又、公式オンラインショップでは 6 月 1 日より好評先行発売中です。

https://www.shuueimura.jp/?p_id=SHU10190

＜多様性に満ちた、アジア人の目元に立体感と奥行きを与える 6 つのテクスチャー＞



New!

PR 3D プリズマティック

光のアンブルで
色彩が変化する偏光パール。
全 10 色(新 9 色、既存 1 色)

PR 3D プリズマティック
トウキョウ ナイトスケープ

New!

F リキッドライク フォイル

リキッドのようにやわらかで濡れたような
ツヤ感のテクスチャー。
全・新 4 色

ME リフレクティブメタリック 257

**G スパークリンググリッター**

フィット力抜群の上質な大粒グリッター。
全 6 色(新 4 色、既存 2 色)

**ME リフレクティブメタリック**

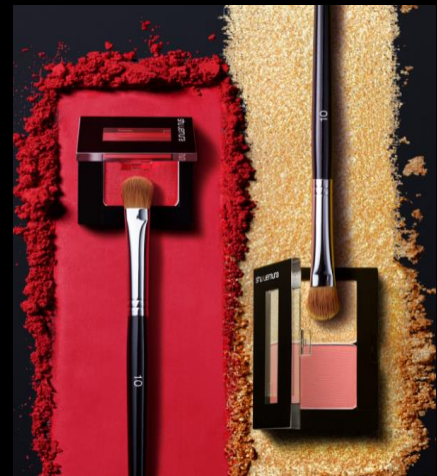
金銀糸にインスパイアされた、
光を集めるメタリックテクスチャー。
全 22 色(新 9 色、既存 13 色)

**P イリデッセントパール**

真珠のように軽やかで
自然な輝きを与える極小パール。
全 22 色(新 13 色、既存 9 色)

**M メルティングマット**

花びらのようになめらかに
肌に溶け込むマットテクスチャー。
全 36 色(新 24 色、既存 12 色)



『プレスト アイシャドー』

全 100 色(新色 63 色 既存 37 色レノバージョン)
各 2,300 円(税抜)(レフィル)

『カスタム ケース I』 600 円(税抜)

『カスタム ケース II』 700 円(税抜)

全国発売 2020 年 6 月 19 日(金)

店頭予約開始 2020 年 6 月 12 日(金)

新テクスチャー「PR 3D プリズマティック」と、
「F リキッドライクフォイル」が加わって
全 6 テクスチャー、100 色展開で新登場。
日本開発*のピグメント配合とテラーメイドフォー
ミュラによって、プロのアーティストも虜になるほど
美しい発色が一日中続きます。アイシャドーケース
もスタイリッシュなデザインにリニューアル。

*P ホワイト 910A、M ホワイト 907 B 除く

夏の厳選アイシャドー サマーメイクでパワーを！高まる気持ちを目元にたくして 『シュウ ウエムラ×オニツカタイガー コレクション』

気持ちを底上げしてくれるエナジーカラーの夏アイテムが勢揃い！
色の宝庫のシュウ ウエムラが厳選したアイシャドーのパレットなら、
プレイフルな毎日を楽しめます。

併せて、“オンライン映え”する、おすすめリップもご紹介。

パワーが詰まったアイテムで夏に追いついて！



<https://www.shuemura.jp/?s=news/spring-collection&wide=1>

<夏を楽しむ2アイテムをピックアップ。簡単 Tips で今こそ遊んで！>



★ I-1	★ I-2	I-3	I-4	I-1:glitter I-2:matte
I-5	★ I-6	I-7	I-8	I-3:pearl I-4:matte
				I-5:pearl I-6:pearl
				I-7:matte I-8:glitter

★限定色

『ビヨンド ザリミット アイパレット』
8,500 円(税抜)
数量限定発売中



『ルージュ アンリミテッド マット M RD 163 レッド ブースト』
3,300 円(税抜)
数量限定発売中

■夏を先取りするなら断然インディゴブルー！

差し色使いにすれば簡単に自分のものに。

使い方は簡単！肌なじみの良い⑤をアイホール全体にのせ、
インディゴブルー⑦を目尻にのせることで、自然なメリハリが生まれます。
華やかな印象にしたい時は、まぶたの中央にゴールドグリッター⑧を
のせると効果的です。

注目のトレンドカラー インディゴブルーのアクセント使いは簡単に仕上がる
Tips なので、普段カラーメイクをしない方にもおすすめです。



■在宅ワークに役立つ“オンライン映え”は血色が鍵！

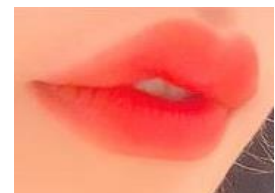
オンライン時間帯の光によって、赤の強さを自由自在に変えて。

唇の内側に色をのせ、そこから何も付けていないリップブラシで輪郭に

向かってぼかし広げるだけで完成。朝、昼、夕方と日差しの量の違いによる明るさや、
肌コンディションによって赤みの強さを変えるのがポイント。

赤みを強めたい場合は、右記の方法で強弱を繰り返せば、1本のリップであらゆる
仕上がりにアレンジできます！

特別仕様のシトラスの香り付きなので、心までエネルギーあふれるフレッシュな気持ちに。



■シュウ ウエムラとは <http://www.shuemura.jp>

1967年に誕生した東京発、プロフェッショナルメイクアップアーティストブランド「シュウ ウエムラ」。創設者の植村秀は、「美しいメイクアップは、美しい素肌からはじまる。」という考えのもと、初めてメイクアップとスキンケアの双方からビューティへと昇華させた改革者。現在もそのDNAを引き継ぎ、包括的なアプローチで美の形、方法、スタイルを多くの女性に提案しています。表参道ヒルズ本店他、全国の百貨店を中心に展開。

本件に関するお問い合わせ先

シュウ ウエムラ PR 菅原 里子 Tel:03-6911-8184 Fax:03-6911-8189 e-mail:japanshubtpr@loreal.com