

アジア人のための先進的な立体ヴェール あなただけの美しい陰影をひと塗りで瞬時に叶える 「3D フェイス シェイプ パウダー」誕生



日本発のメイクアップアーティストブランド『シュウウエムラ』は、ナチュラルな均一美肌に導くベースメイク「アンリミテッド」シリーズより、立体フェイスを叶える「3D フェイス シェイプ パウダー」を2021年3月1日(月)に発売しました。

「3D フェイス シェイプ パウダー」誕生。立体美がもたらす新ベースメイクの提案

「3D フェイス シェイプ パウダー」は、アジア人の立体感を追求して作られた、シュウウエムラ初のシェーピングに特化したフェイスパウダーです。

“立体感”に着目したパウダーを顔全体に塗布することで、独自の立体ヴェールが骨格の特長を捉え、コントラストを強調して美しい陰影を引き出します。

アジア人の肌研究から導き出された、ファンデーションの色に合わせて選べる最適な3色を展開します。

ハイライトとシェーディングの併用はもう不要！

ひと塗りで美しい陰影をつくりだす先進的な立体ヴェール

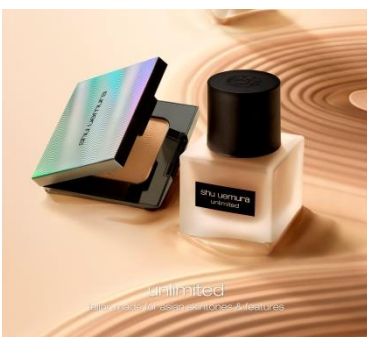
簡単に、且つプロ仕様の立体感を求めるアジア人のニーズに応えるため、先進的な技術を融合させました。

特殊なイリデセントパールは、顔の角度によって異なる色の反射をもたらす、立体的な印象をつくりだします。

ひと塗りで、あなたの骨格に合わせて顔の起伏のコントラストを強調し、美しい陰影を演出。

もうハイライトとシェーディングのために2つのアイテムを駆使する必要はありません。

ロングラスティング機能とフィルター効果を備え、均一でなめらかな仕上がりを一日中キープします。



多様化する美とニーズに合わせて進化する 「アンリミテッド」シリーズ

シュウウエムラは、60年代に初めてフルイド状のファンデーションを発売して以来、個性を生かし素肌美を追求して「アンリミテッド」ファンデーションを生み出してきました。

特に、豊富な色展開と薄軽テクスチャーで均一美肌へ導くファンデーション「アンリテッド ラスティング フルイド」は、多くの方の支持と高い評価を得てブランドを代表するファンデーションにまで成長しました。

そして今、新生活様式におけるマスク着用時の快適さも提供し続けています。

セット使用でより美しく、個性美が輝く肌へ

アジア人を対象とした実践的な経験値と広範囲におよぶ研究に基づき、すべての肌色をカバーする幅広い色味を展開する「アンリテッド ラステイング フルイド」。薄くて軽いテクスチャーによる均一でナチュラルな仕上がりのファンデーションと、ひと塗りで瞬時に陰影をもたらす「3D フェイス シェイプ パウダー」の合わせ使いは、個性をひきだし“わたし好みの肌”へと導きます。この2つのアイテムによって、自分の顔を見つめ直し、自分を表現し、自分らしくいることに気づかせてくれます。

立体フェイスをもたらす素肌美の進化は、自分自身の進化なのかもしれません。



3D フェイス シェイプ パウダー

2021年3月1日新発売

参考小売価格 各6,050円(税込)

全3色※「リッチ」カラーのみ公式オンラインショップと一部店舗にて取り扱い



ライト



ミディアム



リッチ

- アジア人の骨格の特長を捉え、“立体美”に着目したフェイスパウダー。
- ハイライトとシェーディング2つの機能を叶える先進的な立体ヴェール。
- ロングラステイング機能とフィルター効果で、均一でなめらかな仕上がりを一日中キープ。
- “3D”を象徴した大胆なパッケージデザイン

<ブランドを代表するファンデーション>



アンリテッド ラステイング フルイド

全24色 / 35mL / SPF 24 PA+++

参考小売価格 各6,160円(税込)

オーダーメイド仕立ての24色展開。

つけているのを忘れてしまうほど軽やかで、マスクをつけていても心地よく、外しても色うつりにくい快適さ。美しさと共に私たちの新生活様式をサポートするファンデーション。

- アジア人のために特別開発された、豊富な24色展開。
- 豊かな表情にも寄り添い、汗や湿度にも崩れにくい、ロングラステイング。
- まるで素肌に溶け込むようにシンクロする、薄く軽いテクスチャー。
- 長時間*発色が続く、ソフトマットフィニッシュ。

*メイクアップ効果として

<3D フェイス シェイプ パウダーの仕上がりをより美しくする、プロ仕様のブラシ>



ブラシ 27

参考小売価格 7,150円(税込)
顔全体の塗布に最適

均等に塗布でき、より立体的な仕上がりを叶えます。



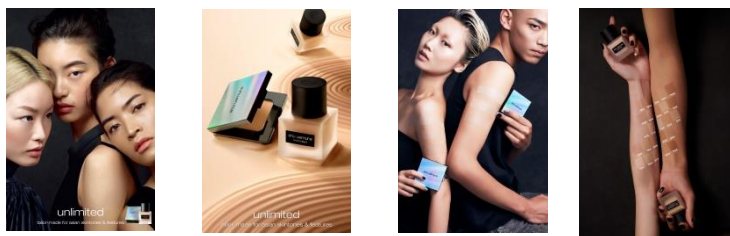
ブラシ 30R

参考小売価格 7,150円(税込)
ハイライターとしてポイント使いに最適

頬骨など高い位置をピンポイントで捉え、強いハイライティング効果を叶えます。

提供素材一覧

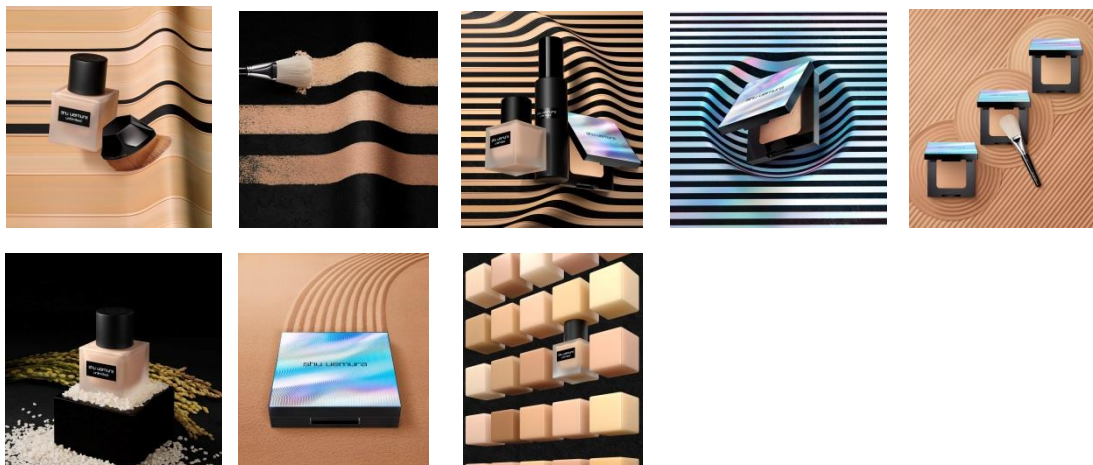
■メインビジュアル



■モデルビジュアル



■製品ビジュアル



読者からのお問い合わせ先及びクレジット

シュウ ウェムラ TEL:0120-694-666 〒163-1071 新宿区西新宿3-7-1 新宿パークタワービル

シュウ ウェムラ公式サイト www.shuueimura.jp

製品および画像貸出・校正に関するお問い合わせ

シュウ ウェムラ事業部 コミュニケーション 波多江 まりの TEL:03-6911-8184

PR 代表 e-mail: japanshubtpr@loreal.com

この資料に関するお問い合わせ

株式会社メディア・グローブ シュウ ウェムラPR事務局

本間 祐子 honma@mediaglobe.co.jp / 持丸 彩夏 mochimaru@mediaglobe.co.jp TEL:03-6234-6220