

やみつきになるほど美味しいメイクアップ コレクション
『シュウウエムラ×サダハル・アオキ・パリ』
2021年4月28日(水)先行発売



※本品は食べ物ではありません。

日本発のメイクアップアーティストブランド『シュウウエムラ』は、パティシエから生み出されるめくるめく鮮やかな色合いのスイーツにインスパイアされたフレッシュで斬新な春夏のアーティストコラボレーション『シュウウエムラ×サダハル・アオキ・パリ』を2021年5月6日(木)に限定発売します。

※2021年4月28日(水)公式オンラインショップ・グローバルフラグシップビューティブティックにて先行発売。

新型コロナウイルス感染症緊急事態宣言が発令されている都道府県の店舗では臨時休業の可能性がございます。今後公式オンラインショップにて情報掲載予定です。

『メイクアップ×パティスリー』誰もを虜にするコラボレーションの実現

シュウウエムラは世界で最も注目される日本人パティシエの一人であるサダハル・アオキとタッグを組み、未だ見たこともない魅力的なコラボレーションを実現させました。

サダハル・アオキのスイーツづくりの根底に流れる基本姿勢は

「スイーツを通じて人を喜ばせたい。時に驚きと共に、時に感動と共に、人を楽しませたい」というものです。

シュウウエムラはその考えに共鳴して、思いきり楽しんでいただく特別なメイクアップコレクションを創り上げました。

溢れでるデリシャスなカラー、輝くシュガーのようなテクスチャー、美味しい香りといった

スイーツをイメージした、思わず食べてしまいたくなるような五感を刺激するコレクションの登場です。

夢中にならずにはいられない、
ご褒美のように存分に味わいたいフレッシュなスイーツルック

きっと、私たちが困らず悩みはただ一つ。

たくさんの可愛く美味しいスイーツが並ぶショーケースを前にして

悩むように「どれを選ぼう...」と悩むことさえ楽しみに変えていく

メイクアップとパティスリー二つのエキスパートが融合した甘美な世界観を

ご褒美のように味わって。



青木 定治

数々の賞を受賞した先見の明のあるシェフパティシエ。

いまや日本を代表するパティシエとして名を馳せ、和洋折衷の個性が光る一切の無駄のないミニマルなデザインのスイーツが広く知られています。美しさとオリジナリティを合わせ持つサダハル・アオキは、シュウウエムラにとってこれ以上ないパートナーです。日本のものづくり、様式、色彩感覚、贅沢さを愛する者同士が手を組み、正真正銘の間隔に訴えるアドベンチャーが始まります。

誰もを虜にする、このスペシャルなコラボレーションには2021年春夏のトレンドカラーでもある鮮やかな抹茶グリーンと上品なアズキピンクを採用しました。

どちらもサダハル・アオキ・パリを象徴する、日本人の感性を揺さぶる素材のカラーです。

大胆に表現されたアイパレットで目元を彩り、リップスティックのシュガーのような煌めきで口元をデコレーションするように、やみつきになるほど美味しいメイクアップコレクションに仕上がりました。

何層にも生地が重なったケーキからインスパイアされた スペシャル アイパレット

サダハル・アオキの独創的なケーキをイメージさせるシャープなラインでデザインされた、抹茶グリーンとアズキピンクで包まれた心躍るケーキサイズのアイパレット。

手に取った瞬間から甘美な世界へ誘うパレットは、初夏にぴったりの鮮やかな10色を展開。

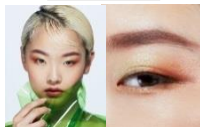
ウェアラブルなカラーがまるでケーキの層のように、どれもシームレスにブレンドできる選り抜きのカラーです。

クラッシュストーンのような限定テクスチャーがさらなる特別感をもたらします。

まるで本物のスイーツを手にとったような心ときめく時間をご堪能ください。



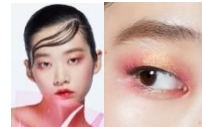
NEW LOOK



マッチャ ジェノワーズ アイパレット
(限定9色/既存1色) 9,350円(税込)

* 特別な抹茶の香り付き

NEW LOOK



アズキ フィユテ アイパレット
(限定7色/既存3色) 9,350円(税込)

* 特別な小豆の香り付き

■ ケーキサイズのアイパレットにはパッド入りナイロンを使用。まるでケーキのような軽やかさと柔らかさを想像させる心地よいフィット感です。

美食家もうなるほどの 至福の香りをたたえたルージュ アンリミテッド

グリーンのパッケージは芳しく研ぎ澄まされるような抹茶の香り、ピンクのパッケージは甘く官能的な小倉の香り、至福の香り付き。

纏うたびに五感を刺激し、たちまち心はサダハル・アオキ・パリのブティックへ導かれるようです。甘美にアップデートされたルージュ アンリミテッドでデコレーションされる自分自身を楽しんでください。



チェリー クリーム

M BG 954
ウメムース



ミカン ジンジャー

M RD 163
フランボワーズクラッシュ



LS OR 590
アズキキャラメル*

コーラルゼリー

ルージュ アンリミテッド マット

うるおい感が続く心地よさと軽やかなマットフィニッシュ

(限定2色/既存2色) 3,740円(税込)

* 特別な抹茶の香り付き

ルージュ アンリミテッド ラッカーシャイン

鮮烈な色づきと透明感ある艶やかな輝き

(限定2色) 3,740円(税込)

* 特別な小豆の香り付き

スイーツの芸術性を投影した限定版アイコン アイテム登場

スペシャル アイ パレットと、ルージュ アンリミテッドと合わせて使いたい、シュウ ウェムラを代表する3つのアイテムも甘く軽やかな姿でお目見え。鮮やかでフレッシュな初夏を思わせるデザインはギフトにもオススメです。王道のアイテムが甘くあなたの心に寄り添います。



アルティム8⁰⁰
スプリム ビューティ
クレンジング オイル

限定パッケージ
450mL 12,650円(税込)



ハードフォーミュラ*1

限定パッケージ
(シール ブラウン 02)
2,860円(税込)



ペタル55
ファンデーション
ブラシ

限定パッケージ
6,600円(税込)

※本資料には記載の価格はすべてメーカー希望小売価格です。
*1公式オンラインショップ・グローバル フラグシップビューティブティック限定

『シュウ ウェムラ × サダハル・アオキ・パリ』

2021年5月6日(木)限定発売

2021年4月28日(水)予約日 / 公式オンラインショップ・グローバル フラグシップビューティブティック先行発売

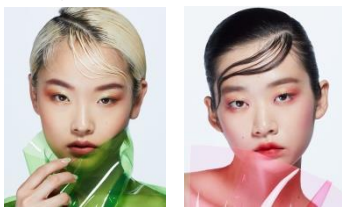
新型コロナウイルス感染症緊急事態宣言が発令されている都道府県の店舗では臨時休業の可能性がございます。今後公式オンラインショップにて情報掲載予定です。

提供素材一覧

■メインビジュアル



■モデルビジュアル



■NEW LOOK



読者からのお問い合わせ先及びクレジット

シュウ ウェムラ TEL:0120-694-666 〒163-1071 新宿区西新宿3-7-1 新宿パークタワービル

シュウ ウェムラ公式サイト www.shuueemura.jp

製品および画像貸出・校正に関するお問い合わせ

シュウ ウェムラ事業部 コミュニケーション 波多江 まりの TEL:03-6911-8184

PR 代表 e-mail: japanshubtpr@loreal.com

この資料に関するお問い合わせ

株式会社メディア・グローブ シュウ ウェムラPR事務局

本間 祐子 honma@mediaglobe.co.jp / 持丸 彩夏 mochimaru@mediaglobe.co.jp TEL:03-6234-6220