

モデル **emma** を起用したキャンペーン動画が公開中。

2019 年のマストハブは、“一番自分らしくいられる赤リップ”

シュウ ウエムラからアジア人女性のために開発された赤リップが誕生！

TOKYO 発メイクアップ アーティスト ブランド シュウ ウエムラから『shu:RED コレクション』が 1 月 1 日(火)に発売しました。ブランド創設者植村秀が長年追い求めてきた、アジア人女性を美しく魅せる、究極*の赤“RD 163”。

そんな RD 163 を中心にルージュ アンリミテッド シリーズから新色が 54 色追加。総勢 122 色の圧巻のカラーバリエーションが登場します。特におすすめが新テクスチャーの『ルージュ アンリミテッド ラッカーシャイン』。とろめく鮮烈カラーと、まるで光を放つかのような仕上がりが特徴的なラッカーシャインをつけるだけで、印象的なおしゃれ顔を演出できます。あなたも究極*の赤リップで、新年をスタートさせて。

<https://www.shuueimura.jp/?s=news/shured-collection&wide=1>



■モデル emma も RD 163 に夢中♥



shu uemura

本キャンペーンでは、モデルとして活躍する emma を起用。『ルージュ アンリミテッド ラッカーシャイン LS RD 163』をまとった彼女が究極*の赤リップ“RD163”の魅力について語る動画が公開中。ファッションを変えながら赤リップを楽しむ姿には女性なら誰もが憧れるはず。動画 URL:<https://youtu.be/c65uc1-8swY>

「リップは赤が好き。
ドレスアップしたときの仕上げにも、
プライベートのカジュアルルックにもアクセントになってくれる。
気分もスタイルも選ばない、これが一番しっくりくる。
私が一番自分らしくいられる赤、RD 163」
—emma

■もう赤リップで迷わない！“RD 163”はアジア人女性のための赤。

植村秀が長年追い求めてきたアジア人女性のために開発された赤リップ“RD 163”。シュウ ウエムラはアジア人女性約 3000 人以上の肌を研究し、アジア人の肌を明るく魅せる絶妙なバランスの色味を開発。そこにアーティストの感性を融合させ生まれたのが、流行に左右されず普遍的、そしてアジア人を美しく魅せる究極*の赤。つけた瞬間、肌に馴染み、あらゆる肌色をもつアジア人女性に似合うこと間違いなし。肌を美しく際立たせ、一瞬にしてあなたの表情を輝かせます。サテンタイプの『ルージュ アンリミテッド』、ベルベットの質感の『ルージュ アンリミテッド マット』、そして光を放つ鮮烈ルージュ、新テクスチャーの『ルージュ アンリミテッド ラッカーシャイン』の3テクスチャーのラインナップ。ファッションやスタイル、気分に合わせて質感を変えて楽しむことができます。またブランドのアイコンックカラーとなる RD 163 の誕生を記念して、ロゴがあしらわれた限定パッケージも登場。さあ、あなたはどの RD 163 を選ぶ？



左から『ルージュ アンリミテッド マット M RD 163』、
『ルージュ アンリミテッド RD 163』
『ルージュ アンリミテッド ラッカーシャイン LS RD 163』
(すべて限定パッケージ)
2019 年 1 月 1 日(火)限定発売 各 3,200 円(税抜)



シックな装いにぴったり
マットリップ
『ルージュ アンリミテッド
マット M RD 163』



カジュアルでも使いやすい
サテンリップ
『ルージュ アンリミテッド
RD 163』



主役級の輝きを誇る
ラッカーシャイン
『ルージュ アンリミテッド
ラッカーシャイン LS RD 163』

*シュウ ウエムラにおいて考える

■ **新感覚リップ“ラッカーシャイン”が誕生。グロスいらずで、艶めく美人見えリップへ。**

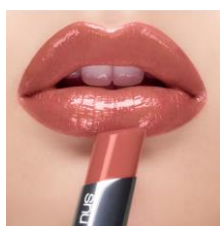


究極*の赤リップ“RD163”の誕生に際し、待望の新テクスチャー『ルージュ アンリミテッド ラッカーシャイン』を世に送り出します。とろめく鮮烈カラーで、まるで光を放つ新感覚ルージュ。唇にのせた瞬間にとろけるような使い心地、シームレスな艶めき、弾力感のあるふつらとした仕上がりが特長です。燃えるような発色と、センシユアルで鮮やかな艶めく輝きとの融合を果たし、グロスいらずで、女性らしい魅力たっぷりの美人見えリップを叶えます。“リップはツヤ、肌はセミマット”なこの春のトレンドにもぴったり。リップメイクで周りとは差をつけたいおしゃれ女子は、今すぐにゲットしてほしい今季のイチオシアイテムです！カラーラインナップは、究極*の赤リップ RD163 はもちろん、ヌードからトレンド色まで揃えた鮮烈な色合いの 13 色。あなただけの艶めく美人見えリップを手に入れて。*シュウ ウェムラにおいて考える
『ルージュ アンリミテッド ラッカーシャイン』
2019 年 1 月 1 日(火)発売 全 13 色 各 3,200 円(税抜)

■ **春リップのおすすめカラー！**



LS CR 341
甘すぎないコーラルは1年の始まりを明るく迎えるための好印象なメイクにぴったり。TPO を選ばず使えるカラーなので、今年のポーチのレギュラーアイテムになること間違いなし。



LS BG 925
ヌーディかつ血色感のある王道ベージュがラッカーシャインからも登場。主張しすぎず、でも女性らしさが潜むカラーはこの春の新たな出合いの場におすすめ。



LS OR 552
ジューシーなオレンジは、ラッカーシャインのいいところを抜群に生かしたカラー。女子会で差をつける垢抜けたメイクが一塗りです。

■ **2019 年 1 月 1 日(火)発売『リセット テイントリップリムーバー』
テイントリップも落とせちゃう唇ケアアイテムがついに！**

クレンジング オイルのバイオニアのシュウ ウェムラからリムーヴ・ピール・モイスタチャーの3つの効果をもつ、3 in1 テイントリップリムーバーが登場します。テイントリップやロングラスティングのリップメイクや、ざらついた角質まで簡単ワイプオフ。表面をなめらかに磨き上げ、潤い感も与えるケアアイテムです。夜のクレンジングタイムはもちろん、朝のメイク前、そして夕方のお化粧直しにもおすすめ。これ1本でなめらかでメイク映えするピュアリップをぜひ手に入れて！



『リセット テイントリップリムーバー』
2019 年 1 月 1 日(火)新発売
30ml 3,200 円(税抜)

■ シュウ ウェムラとは <http://www.shuemura.jp>

1967 年に誕生した東京発、プロフェッショナル メイクアップ アーティストブランド「シュウ ウェムラ」。創設者の植村秀は、「美しいメイクアップは、美しい素肌からはじまる。」という考えのもと、初めてメイクアップとスキンケアの双方からビューティへと昇華させた改革者。現在もそのDNAを引き継ぎ、包括的なアプローチで美の形、方法、スタイルを多くの女性に提案しています。表参道ヒルズ本店他、全国の百貨店を中心に展開。

本件に関するお問い合わせ先

シュウ ウェムラ PR 菅原 渋谷 Tel:03-6911-8184 Fax:03-6911-8189 e-mail:japanshubtpr@loreal.com