

4/16(金)オープン！シュウウエムラ初のグローバル フラッグシップ ビューティブティック 「シュウトウキョウ メイクアップ ボックス」のヴェールがついに明かされる —新たな美の発見となるコンテンツと新世代のオンライン&オフラインの体験を—



日本発のメイクアップ アーティストブランド『シュウウエムラ』は、シュウウエムラ初となるグローバル フラッグシップ ビューティブティック「シュウトウキョウ メイクアップ ボックス」を2021年4月16日(金)東京・表参道にオープンします。ここでしか出会うことのできない特別な体験や、ヴェールに包まれていたストア内の全貌をご紹介します。

伊原葵、重留真波 等のゲストが一足先に「シュウウエムラ」の世界を堪能

オープンに先駆け、プレスやインフルエンサーが「シュウトウキョウ メイクアップ ボックス」へ来場しました。YouTubeやSNSでも話題の伊原葵やjulia、アーティストの重留真波、Da-iCEの和田颯、モデルの横田ひかる等の今、注目のインフルエンサーが登場。思い思いに、ここでしか出来ない体験を楽しみながら、シュウウエムラの心躍る美の世界に魅了されました。



ブランドを象徴するあらたな拠点「シュウトウキョウ メイクアップ ボックス」



ブランド創始者の植村 秀が愛用したアイコン的存在のメイクアップ ボックスから着想を得た、シュウウエムラ初となるグローバル フラッグシップビューティブティック「シュウトウキョウ メイクアップ ボックス」は、植村 秀のプロフェッショナルメイクアップの芸術性を象徴するものであり、ブランドとしての革新的なリーダーシップそのものであるといえます。

グランドオープンにあたり、開業を記念したテープカットによる記念式典が行われました。

4つの特別な部屋で叶えるクリエイティブな体験を今、ここで。

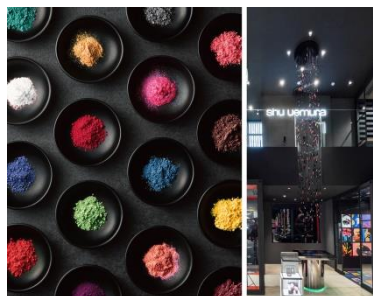
アーティストのクリエイティビティを五感で感じ、一人ひとりの個性やプロフェッショナルメイクアップの芸術性の発信を通じ、心躍る体験を提供するこの特別なビューティブティックには、メイクアップボックスの中をイメージしてデザインされた4つの特別な部屋をご用意しました。シュウウエムラの美の世界に飛び込んで、クリエイティブな体験に浸り、さまざまなコンテンツをお楽しみください。



experience 1 色 ピグメントアトリエ

<好きな色、自由自在。あなただけの特別な色づくり体験を>

ピグメントアトリエでは、あなただけの色づくり体験が楽しめます。簡単タッチでカラークリエーションを楽しめるピグメントアトリエテーブルと、プロのメイクアップアーティストのアドバイスを受けながら世界に1つだけのマルチユースピグメントづくりができるピグメントアトリエの2つのエリアをご用意しました。



1. ピグメントアトリエテーブル:15分/無料

インタラクティブなデジタルテーブルを使って、日本の多面的な風景や景観、街並みからインスピレーションを得た、色やテクスチャーを無数に選ぶことができます。

デジタルテーブルで楽しみながら、自由にご自身だけの色づくり、テクスチャーをカスタマイズできます。

2. ピグメントアトリエ:30分/7,150円(税込)

ユニークでクリエイティブな色づくりを通じて、楽しく、想像力を掻き立てる体験をお届けします。無数のバリエーションの中から選んだカラーピグメントを混ぜ合わせる、色づくり体験に夢中になれる時間です。プロのメイクアップアーティストが、一人ひとりに合わせたアプリケーションデザインについてアドバイス。

世界にたった1つのカラーをマルチユースピグメントで叶える特別な体験です。

※要予約サービス。



experience 2 粧 3D スタイリング アトリエ

<メイクアップを楽しむ:あなただけのマンツーマン パーソナル コンサルテーションスペース>

3D スタイリング アトリエでは、アジア人の肌に精通したアーティストたちのノウハウを活かして、簡単な手順で自然な立体感を実現し、スタイルを表現します。シュウウエムラのアイコン的製品を使いながら、シンプルかつ効果的な3Dテクニックを用いて顔の形や特長を活かす方法を学ぶことができます。

自信を持って自由に自己表現するためのメソッドを手に入れるお手伝いをいたします。

1. 3D スタイリング アトリエ レッスン 3Dアイ&ブロー:60分/8,800円(税込)

アイエリアのメイクアップにフォーカスした特別なレッスン。理想のアイメイクだけでなく、骨格やフェイスバランスなど、個性美をベースに、左右バランスなどのお悩みにもお答えします。

※要予約サービス。

2. 3D スタイリング アトリエ レッスン 3Dフェイス:60分/13,420円(税込)

パーソナルなフェイスメイクを叶えるための特別なレッスン。骨格やフェイスバランスなど元々持つ個性美を引きだし、色、仕上がり、化粧もち、などフェイスメイクにまつわるお悩みも解決。

※要予約サービス。

※新型コロナウイルス感染防止対策のため、ご予約を一時中断しているメニューがございます。



experience 3 楽 シュウ セルフィー

<楽しい体験をお持ち帰り>



シュウ ウエムラのアーティストによる特別なスタイリング体験の後は、お一人様またはご友人と一緒に、プロの写真撮影による遊び心ある体験をお楽しみいただけます。限定版のフレーム、アニメーション画像で撮影し、データをスマートフォンへ。シュウトウキョウ メイクアップ ボックスの楽しい特別な体験をオリジナル写真で持ち帰り、SNSやご友人へ簡単にシェアいただけます。

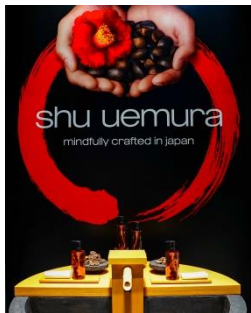
experience 4 秀 植村 秀の部屋

<ブランド創始者について知る>

ブランド創始者にちなんで名付けられたこの部屋は、植村 秀の足跡をたどるインタラクティブで遊び心のあるタイムマシンです。この体験では、特別なストーリーや逸話を交えながら、ブランドの芸術的なDNAについて深く掘り下げて知っていただくことができます。植村 秀のレガシーや、アーティストとしてのアイデンティティ、そして哲学をお分かりいただけます。この部屋には、ハリウッドスター、フランク・シナトラが彼に贈った象徴的なメイクアップ ボックスのレプリカが展示されています。



クレンジング オイルに包まれる体験をこころゆくまで堪能



クレンジング オイルは、1967年「アンマスク」が発売されて以来、ブランドのDNAとして受け継がれてきました。2021年に誕生した「アルティム8[∞] スプリム ビューティ クレンジング オイル」は、数十年にわたる先駆的な努力の集大成です。温泉をイメージした石造りの流し台は、感覚を呼び覚ますような、8種の植物を用いてデザインされた香りに包まれた空間。クレンジング オイルの効果と心地よさを体感していただきながら、まるでハンドマッサージのようなデモンストレーションを行います。クレンジング オイルに配合されている「椿オイル」が生まれた利島にまつわるユニークなストーリーをイメージした空間で、シュウ ウエムラの世界観をお楽しみください。

現実とデジタルの出会い: オンライン & オフラインのビューティブティック体験



シュウトウキョウ メイクアップ ボックスにお越しいただいた際に、フラッグシップビューティブティック 公式ウェブアプリにアクセスしていただくと、オンラインとオフラインで遊び心あふれる体験をお楽しみいただけます。シュウトウキョウ メイクアップ ボックスを体験型ゲーム感覚で是非探索してみてください。ギフトが当たるチャンスもございます。また、体験コンテンツの事前予約や限定アイテムが素早くご購入できるウィット シュリストもご活用いただけます。

グローバル フラッグシップビューティブティック限定！オープニング特別ギフト

4月16日(金)11:00より数量限定にてオープニング特別ギフトをプレゼント致します。

GIFT 1

シュウトウキョウ メイクアップ ボックス
ステッカー ※当たりくじ付き



ご来店先着2,000名様へプレゼント。当たりがでた方にはステキなプレゼントをご用意しております。

※数量限定のため、無くなり次第終了となります。
※画像はイメージです。
※お一人様おひとつとなります。

GIFT 2

オリジナル モバイルチャージャー

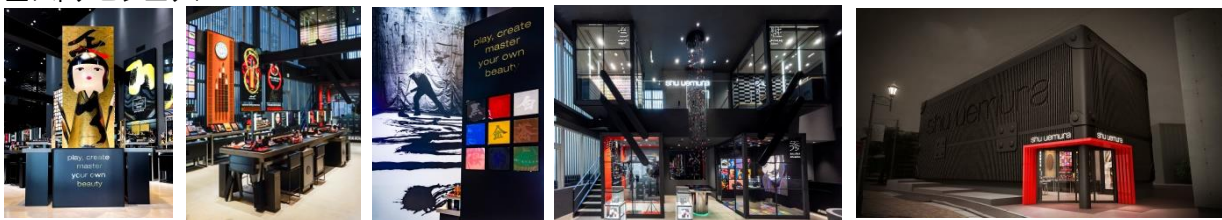


メイクアップ製品を含む、11,000円(税込)以上ご購入の方へプレゼント。

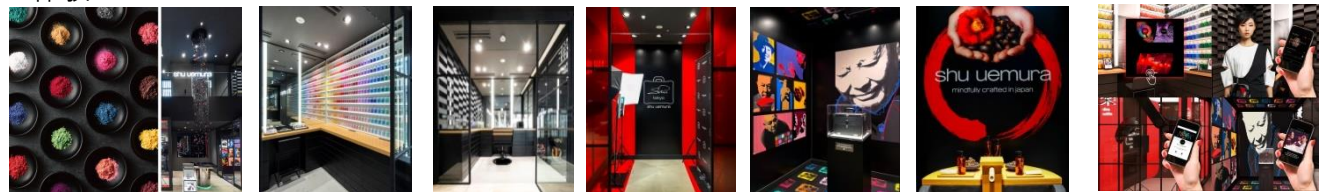
※数量限定のため、無くなり次第終了となります。
※2つのデザインのうちお一人様1個となります。
お選びいただけない場合もございます。
※他キャンペーン・プレゼントは各条件をクリアした際に併用いただけます。
※表示価格は希望小売価格です。

提供素材一覧

■ストアビジュアル



■体験ビジュアル



■ご来場者/テープカット/プレゼント写真



シュウトウキョウ メイクアップ ボックス

オープン日: 2021年4月16日(金)

場所: 〒150-0001 東京都渋谷区神宮前5-11-2 B-SIDE

営業時間: 11:00~21:00(不定休)

TEL: 03-6427-2581

URL: <https://www.shuemura.jp/tokyoumakeupbox>

#シュウウエムラ #シュウフラッグシップ #shutokyo
twitter: @shuemurajp



読者からのお問い合わせ先及びクレジット

シュウウエムラ TEL:0120-694-666 〒163-1071 新宿区西新宿3-7-1 新宿パークタワービル

シュウウエムラ公式サイト www.shuemura.jp

製品および画像貸出・校正に関するお問い合わせ

シュウウエムラ事業部 コミュニケーション 波多江 まりの TEL:03-6911-8184

PR 代表 e-mail: japanshubtpr@loreal.com

この資料に関するお問い合わせ

株式会社メディア・グローブ シュウウエムラPR事務局

本間 祐子 honma@mediaglobe.co.jp / 持丸 彩夏 mochimaru@mediaglobe.co.jp TEL:03-6234-6220