

## 大人気アンリミテッドシリーズが作り出す、素肌美の進化 ラスティング、プロテクション、つけ心地、全てハイレベルへ導く化粧下地 『アンリミテッド ブロック:ブースター』誕生



日本発のメイクアップアーティストブランド『シュウウエムラ』は、素肌とシンクロし均一美肌に導くベースメイク「アンリミテッド」シリーズより、生き生きとした健康的な肌へ導く化粧下地「アンリミテッドブロック:ブースター」を2021年8月2日(月)に発売します。  
※2021年7月19日(月)公式オンラインショップ・グローバルフラッグシップビューティブティックにて先行発売。

紫外線や乾燥等の外的ストレスから肌を守り、潤いを与え、ファンデーションを心地よく肌へフィットさせます。アンリミテッドシリーズの代表格であるファンデーション「アンリミテッドラスティングフルイド」と組み合わせることで、長時間続く、血色感あふれるシリーズ最高の素肌美を実現します。

### 素肌美をアップデートする新ビューティルーティーンのプロ案

ブランドを代表するファンデーション「アンリミテッドラスティングフルイド」とアンリミテッドシリーズ専用開発された「アンリミテッドブロック:ブースター」を組み合わせることで、より進化したナチュラルな仕上がりを演出します。「アンリミテッドブロック:ブースター」がそれぞれの肌悩みをカバーし、お好みのトーンへ肌を導きます。さらに、24色展開を誇るオーダーメイド仕立てのファンデーションが、一人一人にあったベストマッチな肌を叶えます。合わせて使用することで、より一層強いラスティング効果や、さらなる保湿・潤い感を実現。

マスク崩れの気になるニューノーマルな時代に、透明感あふれるクリアでみずみずしい肌が一日中続く、新しい素肌美のプロ案です。



### 瞬時に理想的な素肌美を演出する3つの処方

さらなる素肌美を追求し、「アンリミテッドブロック:ブースター」へ3つの処方を採用しました。ラスティング・プロテクション機能、つけ心地、全てにおいてハイレベルの効果を実現しました。

#### ● ブロック

ハイブリッドUVシールドが、肌のくすみ原因となる紫外線、環境ストレスをブロック。瞬時に心地よいシールドをつくり出します。

#### ● ブースト

アジア人の肌の為にアップグレードされた潤い成分※1が、肌に潤いを保ち、キメを整え、透明感を底上げします。

#### ● ビューティファイ

独自の最新・スペクトラパール技術が、アジア人特有の黄味を調整。色ムラや肌表面の凹凸をカバー※2しながら、ファンデーションを肌へフィットさせ、生き生きとした血色感のある、ナチュラルかつより健康的でクリアな素肌美を演出します。

※1 ディブシーウォーター(海洋深層水)、ハクボタンエキス、スイレンエキス、コーンエキス、海藻エキス

※2 視覚的効果による

## アンリミテッド ブロック:ブースター



カラレス

サクラ  
ピンク

アンズ  
ベージュ

スマレ  
モーヴ

2021年8月2日(月)新発売

※2021年7月19日(月)公式オンラインショップ・  
グローバル フラグシップビューティブティックにて先行発売

全4色 / 30mL / SPF 50+ PA+++  
参考小売価格 各5,280円(税込)

カラレス:輝きのある自然な肌へ  
サクラピンク:淡い血色感のある肌へ  
アンズ ベージュ:ムラのない均一な肌へ  
スマレ モーヴ:くすみのない透明感のある肌へ

### <ブランドを代表するファンデーション>



## アンリミテッド ラステイング フルイド

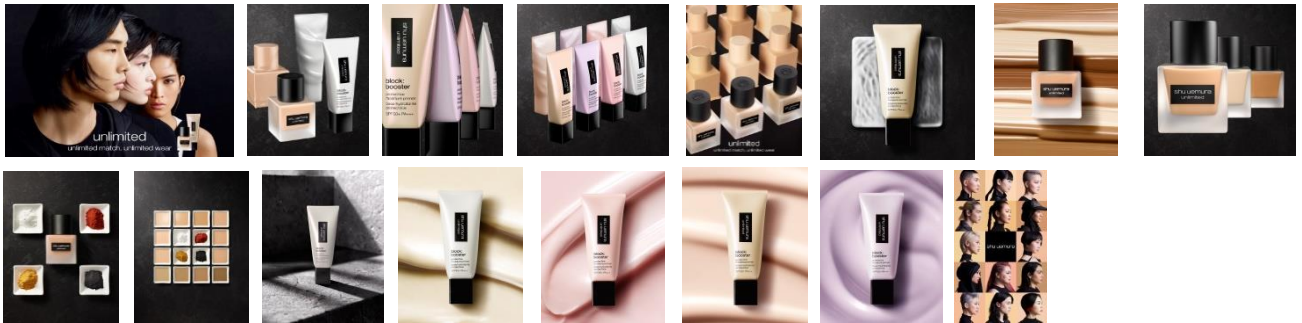
全24色 / 35mL / SPF 24 PA+++  
参考小売価格 各6,160円(税込)

オーダーメイド仕立ての24色展開。  
つけているのを忘れてしまうほど軽やかで、マスクをつけていても心地よく、外しても色うつりにくい快適さ。  
美しさと共に私たちの新生活様式をサポートするファンデーション。

- アジア人のために特別開発された、豊富な24色展開。
- 豊かな表情にも寄り添い、汗や湿度にも崩れにくい、ロングラステイング。
- まるで素肌に溶け込むように均一に広がる、薄軽テクスチャー。
- 長時間※3発色が続く、ソフトマットフィニッシュ。

※3メイクアップ効果として

### 提供素材一覧



※その他製品単体画像もご用意ございます。

読者からのお問い合わせ先及びクレジット

シュウウエムラ TEL:0120-694-666 〒163-1071 新宿区西新宿3-7-1 新宿パークタワービル

シュウウエムラ公式サイト [www.shuueemura.jp](http://www.shuueemura.jp)

製品および画像貸出・校正に関するお問い合わせ

シュウウエムラ PR 菅原 里子 TEL:03-6911-8184

PR 代表 e-mail: [japanshubtpr@loreal.com](mailto:japanshubtpr@loreal.com)

この資料に関するお問い合わせ

株式会社メディア・グローブ シュウウエムラPR事務局

本間 祐子 [honma@mediaglobe.co.jp](mailto:honma@mediaglobe.co.jp) / 持丸 彩夏 [mochimaru@mediaglobe.co.jp](mailto:mochimaru@mediaglobe.co.jp) TEL:03-6234-6220