

繊細にも大胆にも思いのままに立体的な目元へ仕上げる
アジア人のために進化した『カリグラフィック アイライナー』
2021年9月1日(水)発売



日本発のメイクアップアーティストブランド『シュウウエムラ』は、書道の筆から着想を得た繊細かつ大胆なライニングにより立体的な目元を創り出すアジア人のために開発された「カリグラフィック アイライナー」をリニューアルし、2021年9月1日(水)に発売します。
※2021年8月25日(水)一部店舗にて予約開始。

書道からインスパイアされたアジア人のためのアイライナー

「カリグラフィック アイライナー」は、パッケージやブラシ、リキッドのフォーミュラに至るまで、日本の書道からインスパイアされた、ブランド最新のアイライナーです。繊細にも大胆にも思いのままに立体的な目元へ仕上げます。アーティストブランドであるシュウウエムラは、マスク生活におけるアイメイクのお悩みやトレンドの変化など、常に時代のニーズに応え、個性美を引き出すメイクアップを提案し続けます。

立体感ある目元へ仕上げる技術の進化

繊細にも大胆にも描ける
コシのあるブラシ



書道の筆からインスパイアされた肌ざわりのいいブラシ(筆先)は緻密にもアーティストティックにも思いのままのラインに仕上げます。インクの濃密な発色がアジア人の目元を立体的な目元へ。

メイク移りのない
美しさ続くリキッド



従来のアイライナー※1の弱点であった、にじみにくさを追求。水や汗にも耐え、長時間にじみにくく、メイク移りしないラスティングにフォーカスしたリキッドへ進化。

※1 シュウウエムラの従来品

書道にインスパイアされた
新たなパッケージ



書道の筆のように先端へと細くなっていくデザインは、人間工学的に設計され、安定して持つことのできる形状へとアップグレードしました。パッケージは日本の漆にインスパイアされ、重厚で艶やかにコーティング。また、繰り返し使用できるリフィル式アプリケーターを採用し、環境にも配慮。

カリグラフィック アイライナー

繊細にも大胆にも思いのままに、立体的な目元へ仕上げる。
メイク移りのない美しいリキッドと書道の筆のように
手にフィットする形状へと進化しました。
パッケージはブラックと、目を惹く大胆なシュウレッドの
2色展開。

2021年9月1日(水)発売

※2021年8月25日(水)一部店舗にて予約開始

全2色



【カラー】



サウンド ブラック ダーク ブラウン

●アプリーケーター(パッケージ) 参考小売価格 各1,980円(税込)

・カリグラフィック アイライナー アプリーケーター [ブラック]

・カリグラフィック アイライナー アプリーケーター [レッド]

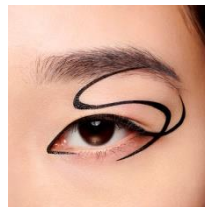
●カートリッジ 参考小売価格 各1,980円(税込)

・カリグラフィック アイライナー B サウンド ブラック [カートリッジ]

・カリグラフィック アイライナー B ダーク ブラウン [カートリッジ]

※レッドのアプリーケーターは限定品のため、無くなり次第終了

提供素材一覧



※その他全色製品単体画像をご用意ございます。

読者からのお問い合わせ先及びクレジット

シュウ ウェムラ TEL:0120-694-666 〒163-1071 新宿区西新宿3-7-1 新宿パークタワービル

シュウ ウェムラ公式サイト www.shuueamura.jp

製品および画像貸出・校正に関するお問い合わせ

シュウ ウェムラ PR 菅原 里子 TEL:03-6911-8184

PR 代表 e-mail: japanshubtpr@loreal.com

この資料に関するお問い合わせ

株式会社メディア・グローブ シュウ ウェムラPR事務局

飯尾 美佳 iio@mediaglobe.co.jp 茂木 映里花 mogi@mediaglobe.co.jp TEL:03-6234-6220