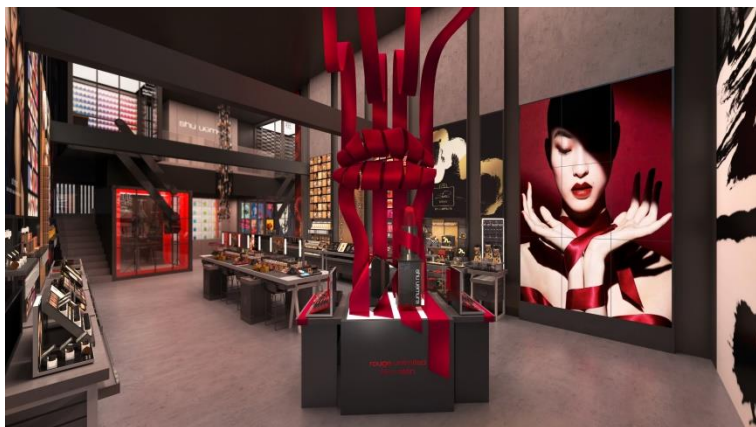


シュウトウキョウ
メイクアップ ボックス

TREND NEWS

シュウ ウエムラのグローバル フラッグシップ ビューティブティックに「ルージュ アンリミテッド キヌ サテン」にインスパイアされた、3つの感覚を満たす特別なディスプレイが登場。【期間限定イベント開催】2021年10月14日(木)まで実施



ルージュ アンリミテッド
キヌ サテン



ルージュ アンリミテッド
キヌ クリーム

feel -触-

シルクのように滑らかな
軽いテクスチャー

see -視-

鮮明で
クリアな発色

smell -嗅-

うっとりするような
ヒノキアロマの香り

2021年9月に新登場した、“触・視・嗅”3つの感覚を満たすシルキーリップ「ルージュ アンリミテッド キヌ サテン」。シュウウエムラ初のグローバル フラッグシップ ビューティブティック「シュウトウキョウメイクアップ ボックス」では、2021年10月14日(木)までの期間中、本製品発売を記念し、SNS投稿キャンペーンや刻印サービスなどのイベントを開催しています。また期間中は、イベントスペースに特別なディスプレイが登場。滑らかで軽やかなシルクのようなリボンから創り出された大きなリップモチーフが、お客様をお出迎えます。やさしくやすらぎようなヒノキアロマの香りとともに、ジャパンエッセンスを湛えた類なき*1「ルージュ アンリミテッド キヌ サテン」の魅力をお楽しみいただけます。

*1シュウウエムラにおいて

01 思い出フォトをシェアしてプレゼントをget！ SNS投稿キャンペーン

シュウトウキョウメイクアップ ボックスには、フォトスポットが多数！「ルージュ アンリミテッド キヌ サテン」の、シュウ セルフィー新フレームもスタート。期間中、お気に入りのスポットでの思い出フォトを、3つのハッシュタグを付けてTwitterまたはInstagramにご投稿いただいた方へシュウ ウエムラの人気製品のサンプルセットをプレゼントいたします。

#シュウウエムラ

#シュウフラッグシップ

#shuリップ



<セット内容>

- ・アルティム8∞ スプリム ビューティ クレンジング オイル (15mL)
- ・アンリミテッド ブロック:ブースター (1mL)
- ・アンリミテッド フルイド ファンデーション (1mL)

※お1人様お1つ限りとなります。
※投稿画面をスタッフにお見せください。



02 オリジナル コスメ ポーチが手に入る、プレゼントキャンペーン

シュウ ウエムラ メイクアップ製品を8,800円(税込)以上ご購入いただくと、オリジナル コスメ ポーチをプレゼントいたします。

※お1人様お1つ限りとなります。
※お取り扱いの一部のシュウ ウエムラ店舗となります。
※他キャンペーン・プレゼント条件をそれぞれ満たした際、併用可となります。



03 大切な人への贈り物にも。シュウトウキョウ メイクアップ ボックス限定の名入れ(刻印)とラッピング



「ルージュ アンリミテッド キヌ サテン」の発売を記念して、新しい刻印モチーフ「椿」と、組子技術に使われる「麻の葉」柄をイメージしたモチーフが登場。また、好きな文字の刻印が可能(最大10文字)。お名前や、メッセージを添えてギフトにするのもおすすめです。

【刻印対象製品】

ルージュ アンリミテッド(全8種)/カスタム ケース II /カスタム パレット IV・VIII /ブラシ 18R レッド/アンリミテッド ラスティング フルイド/アンリミテッド グロー フルイド/ペタル 55 ファンデーション ブラシ

※シュウトウキョウ メイクアップ ボックスでご購入いただいた製品が対象です。※詳細はスタッフまでお尋ねください。



「ルージュ アンリミテッド」をご購入の際、有料ラッピングをご希望されたお客様に、「ルージュ アンリミテッド キヌ サテン」にインスパイアされたオリジナル ラッピングをいたします。

※無くなり次第終了となります。



ルージュ アンリミテッド キヌ サテン

全25色
各4,070円(税込)



ルージュ アンリミテッド キヌ クリーム

全8色
各4,180円(税込)

シュウトウキョウ メイクアップ ボックス

ブランドのアイコンである“メイクアップ ボックス”から着想を得た驚きの空間

ブランド創始者の植村 秀が愛用したアイコン的存在のメイクアップ ボックスから着想を得たシュウ ウエムラのグローバル フラッグシップビューティブティック。アーティストのクリエイティビティを五感で感じ、日本特有の高品質の限定品を手に取り、自由に楽しみながら一人ひとりの美を極める心躍る体験をオフラインとオンラインで提供します。

場所: 〒150-0001 東京都渋谷区神宮前5-11-2 B-SIDE

営業時間: 11:00~21:00(不定休)

TEL: 03-6427-2581

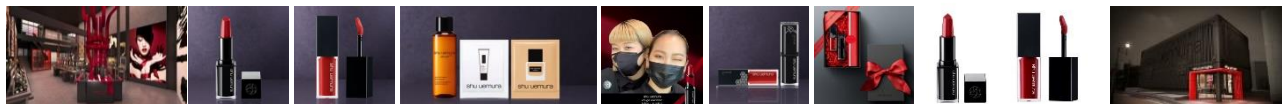
URL: <https://www.shuueamura.jp/tokyomakeupbox>

#シュウウエムラ #シュウフラッグシップ #shutokyo

twitter: @shuueamura_jp



提供素材一覧



読者からのお問い合わせ先及びクレジット

シュウウエムラ TEL:0120-694-666 〒163-1071 新宿区西新宿3-7-1 新宿パークタワービル

シュウウエムラ公式サイト www.shuueamura.jp

製品および画像貸出・校正に関するお問い合わせ

シュウウエムラ PR 波多江 まりの TEL:03-6911-8184

PR 代表 e-mail: japanshubtpr@loreal.com

この資料に関するお問い合わせ

株式会社メディア・グローブ シュウウエムラPR事務局

飯尾 美佳 iio@mediaglobe.co.jp/ 茂木 映里花 mogi@mediaglobe.co.jp TEL:03-6234-6220