

灼熱の情熱や希望を呼び覚ます溶岩レッドで唇に熱を。  
『ルージュ アンリミテッド ラッシュ ラヴァレッド コレクション』  
2022年1月1日(土)数量限定発売



日本発のメイクアップアーティストブランド『シュウウエムラ』は、  
壮大なパワーを発するマグマのように、内なるエネルギーを燃え立たせる  
『ルージュ アンリミテッド ラッシュ ラヴァレッド コレクション』を  
2022年1月1日(土)に数量限定発売いたします。

『ルージュ アンリミテッド キヌ サテン』が2022年新年にふさわしい情熱的なコレクションに。

シルクのような滑らかなテクスチャーが口元を快感で包み込む『ルージュ アンリミテッド キヌ サテン/キヌ クリーム』に、情熱的なコレクションが登場します。壮大なパワーを発するマグマのように、内なるエネルギーを燃え立たせる『ルージュ アンリミテッド ラッシュ ラヴァレッド コレクション』。

溜め込んだ感情を解き放つように、溶岩レッドを纏ったリップで大胆に自己表現を楽しんで。限定パッケージやパール エフェクトの限定ブレットが、新年の始まりにあなたの情熱や希望を呼び覚まします。

エナジエティックで神秘的な溶岩レッドの世界に浸って。

火山から湧き上がるマグマからインスパイアされた溶岩レッドカラーがあなたの唇に危険なほど美しい魅力を宿します。脈々と流れゆくマグマを想起する洗練されたレッド&ゴールドの限定パッケージ。そして、手作業でパールを施すことで、1本1本異なる表情をみせるキヌ サテンの輝くブレットが、あなたをラッシュ ラヴァレッド コレクションの世界に導きます。



## センシュアルな素材“日本の絹”にインスピレーションを得た至高の感覚リップ

日本の先進技術とシュウ ウエムラのアーティストリーが詰まった新感覚\*リップ『ルージュ アンリミテッド キヌ サテン』。

シルクのような滑らかなテクスチャーで悦びが続くリップは3つの“感”を実現しました。

美発色と至高の感覚をもたらすキヌ サテン テクスチャーで、どんな時でも快適なつけ心地。

\*シュウ ウエムラにおいて

### feel -触-

シルクのような滑らかさ  
ツバキオイル配合

### see -視-

ハイテクピグメントによる鮮明  
でクリアな発色

### smell -嗅-

うっとりするような  
ヒノキアロマの香り

## 熱いマグマが流れ込み、燃えるような5色のダーク ムードのコレクションが誕生。

新年を奮い立たせる黒曜石のような深い色合い、『ルージュ アンリミテッド ラッシュ ラヴァ レッド』で唇を燃え上がらせて。火山から噴火した灼熱のマグマが、キヌ サテンとキヌ クリームに流れ込み、エナジエティックでディープトーンの5色の溶岩レッドとしてあなたの唇を熱します。



### ルージュ アンリミテッド キヌ サテン

全4色(限定3色/既存1色)

4,070円(税込)

アーシー ディープレッドからダーク ガーネット レッドまで。  
トレンドをリードする4色展開。  
うち2色は溶岩レッドのパワーを散りばめたかのような  
パール エフェクトの限定ブレット。



### ルージュ アンリミテッド キヌ クリーム

全1色(限定1色)

4,180円(税込)

温かみのあるアーシー レッド。  
ゴールドの流れるマグマを纏った限定パッケージ。

### ルージュ アンリミテッド キヌ サテン

### ルージュ アンリミテッド キヌ クリーム

new

new

new

new



KS L RD 178

KS L BR 784

KS RD 188

KS RD 183

KC RD 183

'ラッシュ ラヴァ'  
ゴールド パール エフェクト

'スコッチド ラヴァ'  
コッパー パール エフェクト

## 新年にふさわしい燃え立つような限定デザイン

新年を祝し、シュウ ウェムラを代表する3つのアイコンアイテムが  
華麗なルージュ アンリミテッド ラッシュ ラヴァ レッド コレクションのデザインで登場。



アルティム8<sup>∞</sup> スプリム  
ビューティ クレンジング オイル  
450mL 1種  
12,650円(税込)



ハードフォーミュラ ハード9  
シール ブラウン 02  
1種  
2,860円(税込)



ペタル55  
ファンデーション ブラシ  
1種  
6,600円(税込)

## ルージュ アンリミテッド ニューイヤー キャンペーン

ルージュ アンリミテッド シリーズを含む6,600円(税込)以上ご購入の方に、ラッシュ ラヴァ レッド コレクション オリジナル ポーチをプレゼントするニューイヤーキャンペーンを実施。

発売日や予約開始日に応じて開始予定。※なくなり次第終了いたします。

■ラッシュ ラヴァ レッド コレクション オリジナル ポーチ



### 【対象商品】

- \* ルージュ アンリミテッド  
(ルージュ アンリミテッド スティック/リキッド 全種含む)
- \* 他のキャンペーンとの併用不可

### 【全国発売】

予約開始日: 2021年12月25日(土)

発売日: 2022年1月1日(土)

## 『ルージュ アンリミテッド ラッシュ ラヴァ レッド コレクション』

2021年12月25日(土) 予約開始

2022年1月1日(土) 全国発売

※2021年12月23日(木)~公式オンラインショップ 先行発売

※2021年12月26日(日)~シュウトウキョウ メイクアップ ボックス 先行発売

## シュウトウキョウ メイクアップ ボックス

<イベントスペースリニューアル>

期間: 12/26(日)~2022/2/15(火)



ラッシュ ラヴァ レッド コレクションにインスパイアされた、巨大なオブジェが登場。

<メイクアップ イベント>

開催日時: 2022/1/8 (土) ~ 1/9 (日)

(参加無料・要予約)

ルージュ アンリミテッド ラッシュ ラヴァ レッド コレクションを使用したメイクをアーティストがパーソナル アドバイス。  
新春、新しいメイクアップでスタートしませんか？

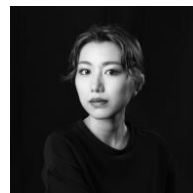
開催日時: 2022/1/8 (土) ~ 1/9 (日) 11:00~20:00

※おひとり様 約40分

※新型コロナウイルス感染状況に応じて内容を変更して開催する場合がございます。



1/8 (土)  
小林愛里



1/9 (日)  
柚木ありさ

提供素材一覧



---

読者からのお問い合わせ先及びクレジット

シュウ ウェムラ TEL:0120-694-666 〒163-1071 新宿区西新宿3-7-1 新宿パークタワービル

シュウ ウェムラ公式サイト [www.shuueamura.jp](http://www.shuueamura.jp)

製品および画像貸出・校正に関するお問い合わせ

シュウ ウェムラ PR TEL:03-6911-8184

PR 代表 e-mail: [japanshubtpr@loreal.com](mailto:japanshubtpr@loreal.com)

この資料に関するお問い合わせ

株式会社メディア・グローブ シュウ ウェムラPR事務局

飯尾 / 茂木 [shu-pr@mediaglobe.co.jp](mailto:shu-pr@mediaglobe.co.jp) TEL:03-6234-6220

---