

ルミネ初出店のブランドがこの春続々オープン！ 注目ECブランドの初リアル店舗や、横浜エリア待望の人気アパレルブランドが初出店 ルミネ・ニューマン 2025年春 約130ショップのリニューアルを実施

株式会社ルミネ（本社：東京都渋谷区、代表取締役社長：表 輝幸）が運営するルミネおよびニューマン各館では、2025年春、約130ショップのリニューアルを実施します。

本リニューアルでは、2025年春に立ち上がる、ここにしかない新ブランドのショップが登場。ルミネ横浜・ニューマン横浜には、横浜エリア待望の人気アパレルブランドが初出店。ルミネ町田には、春のリニューアルから新たに、2F エントランスフロアに「POP-UP SPACE」がオープンします。

ルミネ・ニューマンで、春のショッピングをお楽しみください。



> 特設サイト URL : <https://www.lumine.ne.jp/newshop/>

ルミネ新宿

新ブランド

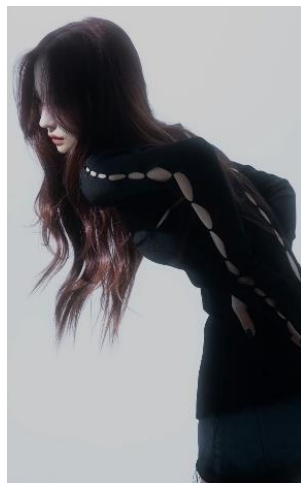
リアル
初出店

3月7日 OPEN

THE RED THREAD
(ザレッドスレッド)
ルミネ新宿 ルミネ2 2F

紡ぎ繋ぐ運命の赤い糸
物語は糸を紡ぎ意図を持って韻
を踏み様に繰り返す
これからも赤い糸で紡ぎ繋がり続
ける
都会的で洗練されたモードスタ
イルを展開します。

■ オープン記念発売アイテム：
『HOODMART』とのコラボアイ
テムを限定販売！オリジナルチャ
ーム3種がついたキーホルダーをル
ミネ新宿店限定で販売。



ルミネ初

2月20日 OPEN

TEN. (テン)
ルミネ新宿 ルミネ2 2F



「その日のファッションに加えるだ
けでちょっと華やかにそしてちょっ
と自信を持った自分になれる
ひとつのアクセサリで変わる
自分を感じたいTEN.との出逢
いで新しいあなたが生まれる
ファッションアクセサリとして日々
のコーディネートにプラスするだけ
で特別な気分になれる」ことをコ
ンセプトにSILVER925やK10、
K18を使用したアクセサリを取
り扱っております。

■ オープン特典：ルミネ新宿店
限定商品を販売。

ニューマン新宿

新ブランド

ルミネ初

2月28日 OPEN

RITAN (リタン)
ニューマン新宿 M2

本来のあなたが持つ美しさを引
き立てる品質とデザイン。
袖を通した瞬間に、ありのままの
自分を誇りたくなるような凛とし
た女性でいられる洋服を提案し
ます。

■ オープン特典：数量限定でノ
ベルティをご用意。



ルミネ初

3月6日 OPEN

**FRONT 11201 (フロントワ
ントゥーオーワン)**
ニューマン新宿 4F



2021年6月に代々木八幡に
オープンした、NY発のVintage
Store「FRONT 11201」。
多種多様な人種が集まるNYの
テイストと、幅広い層に向けた
ヴィンテージウェアやジュエリー、
生地から自社開発したクオリティ
の高い日本製のオリジナルウェア
を展開。

ルミネ初

3月6日 OPEN

CANAL JEAN
(キャナルジーン)
ルミネエスト新宿 B2



あたり前なカジュアルでは満足できない人の為に提案するセレクトショップ。トレンドを取り入れながら、各国の個性的でワールドワイドなブランド・アイテムを中心に、独自の目線でセレクト。

■オープン特典：お買い上げいただいた方に、先着順で ノベルティー（今年、ぜったい使える！NEWブランド HARING ベーシックコンパクトT）をプレゼント。

ルミネ初

3月6日 OPEN

Tnewties (トウエンティーズ)
ルミネエスト新宿 2F



クラシックとモダンが融合したデザインを中心に、個性を引き立てるアイテムを多数ご用意。さらに、毎週新作が入荷するため、いつ訪れても新しい発見とワクワクをお楽しみいただけます。

■オープン特典：20,000円（税込）以上のお買い上げでオープン限定ノベルティをプレゼント。

3月6日 OPEN

LIZ LISA (リズリサ)
ルミネエスト新宿 2F



Girly in details.
女の心の『可愛い』を提供するブランド。ディテールにこだわり、唯一無二の『可愛い』を追求し続けています。

■オープン特典：ルミネエスト新宿店限定春物新作アイテム先行発売。

ルミネ初

3月1日 OPEN

That's life (ザッツライフ)
ルミネエスト新宿 5F



Z世代向けストリートファッション。独自のグラフィックデザインと古着ライクなカルチャーを取り入れ、Z世代から注目のブランド。

エリア初

ルミネ初

4月下旬 OPEN

SMITH TEAMAKER
(スミス・ティーメーカー)
ニューマン横浜 2F



スミス・ティーメーカー全ての紅茶・緑茶・ハーブティー製品を体験していただけるショップ&カフェです。専門スタッフがそれぞれの製品の背景・香り・味わいの特徴をご説明しながら、お客さまと相性の良い製品を見つけるお手伝いをいたします。

■オープン特典：横浜店限定で「マサラ チャイ チーズケーキ」、横浜店先行で「マサラ チャイ ラテ」「ナイトロ チャイ」を販売。またオープンを記念して「スミス グラノーラ」を数量限定で販売。さらに横浜店限定Tシャツも販売いたします。

ブランド
1号店

新業態

2月27日 OPEN

FAVORITE SUKINAMONO
(フェイバリット スキナモノ)
ニューマン横浜 5F



「JOYFUL・PREMIUM・AFFORDABLE」をブランドのキーワードとしたファッションバッグのオリジナルブランド&セレクトショップ。鮮やかなカラーリングと上質なレザーのクオリティ、アフオーダブルなプライス。今欲しい要素を全て詰め込みました。

■オープン特典：40,000円（税込）以上お買い上げのお客さまにオリジナルカードケースをプレゼント！※無くなり次第終了とさせていただきます。

エリア初

3月9日 OPEN

CLANE (クラネ)
ルミネ横浜 1F



「ORIGINAL STANDARD」をコンセプトに掲げ、「STANDARD」に現代的な柄、素材、デザインを取り入れ新しいフォルムを表現。「特別な一枚」を重視し、大人の女性に長く愛用していただける洋服を提案しています。

■オープン特典：アイコンでもあるスクエアスリーブの限定ワンピースの発売。
CLANE10周年を記念したルミネ横浜OPEN限定カラーのポーチャートバッグのノベルティを展開します。

エリア初

3月8日 OPEN

ánuans (アニュアンス)
ルミネ横浜 2F



しなやかさを持ちつつも凛とした芯の強さを。自分を大切にできる女性であるために。柔らかさを表現する色合いと洗練されたデザインで、ライフスタイルをより上質なものと導きます。

■オープン特典：SS受注会で好評いただいたトレンチコートやワンピースの新店舗限定カラーを4型発売。華やかで存在感のある2連のダイヤレーンプレスレットをノベルティとして展開します。

ルミネ初

3月6日 OPEN

Topologie (トポロジー)
ルミネ横浜 5F



機能的なデザインのバッグやスマートフォンケースと、付け替え可能なストラップロープを自由に選び、スタイルに合わせた自分だけの組み合わせをお楽しみいただけるライフスタイルブランド。“Exploring the city with the spirit of adventure - 冒険心を持って街を旅する”をコンセプトに、日々新しい旅へと踏み出す都市生活者にぴったりの商品を提案します。

3月12日 OPEN

JOURNAL STANDARD FURNITURE (ジャーナルスタンダード ファニチャー)
ルミネ横浜 2F



"時流をとらえたファッションのようなスタイルを提案する JOURNAL STANDARDのインテリアブランド。 JOURNALくんとSTANDARDさんが思いっきり自分らしく楽しんで暮らしているインテリアを提案します。

■限定商品：崎陽軒のひょうちゃんとの特別なコラボレーションアイテムを販売。APTONE、TUDESの別注カラーを販売。

ルミネ町田に「POP-UP SPACE」が新登場！

春のリニューアルから新たに、2Fエントランスフロアに「POP-UP SPACE」がオープンします。アパレルブランドに加え、町田エリア初出店のフードやスイーツショップなど、みなさまのライフスタイルを彩る期間限定ショップが来店予定ですのでお楽しみに！

ポムポムプリン POP-UP SHOP (ポムポムプリン ポップアップショップ)

3月7日～3月26日



3月1日(土)～31日(月)までの期間中、ルミネ町田開業25周年を記念して株式会社サンリオのキャラクター「ポムポムプリン」とルミネ町田がコラボ！POP-UPストアやツーショット撮影会、オリジナルノベルティのプレゼントなどスペシャルな企画を開催！ぜひこの機会に遊びにきてください！

© 2025 SANRIO CO., LTD. APPROVAL NO. L655865

AKOMEYA TOKYO POP-UP SHOP (アコメヤ トウキョウ ポップアップショップ)

3月下旬～5月6日



「一杯の炊き立てのごはんから広がるおいしい輪」をコンセプトに、全国各地から厳選したさまざまな種類のお米をはじめ、ごはんと相性抜群のごはんのお供や和食のベースとなる出汁や調味料、食器・調理道具などを扱うライフスタイルショップです。

■ NEW OPEN&RENEWAL SPECIAL PICK UP (その他各館注目ショップ)

館	フロア	カテゴリー	ショップ名	オープン日	区分
ルミネ新宿	ルミネ1 3F	レディスファッション	allureville	3月6日	-
	ルミネ1 3F	ジュエリー・アクセサリ	Jouete	3月6日	-
ルミネエスト新宿	3F	レディスファッション	CIAOPANIC	3月6日	-
	4F	レディスファッション	Fi.n.t	3月6日	-
ニューマン新宿	M2	コスメ	rihka pop up store	1月11日	ルミネ初/エリア初
	3F	レディスファッション	Pasand by neQuittez pas	2月6日	-
ルミネ横浜	5F	レディス・メンズファッション	CITEN	3月6日	エリア初
	2F	レディスファッション	シーナリー	3月6日	-
ニューマン横浜	6F	シューズ	MIZUNO SHOP	3月6日	ルミネ初
ルミネ池袋	6F	レディス・メンズファッション	CITEN	3月5日	エリア初
	6F	レディス・メンズファッション	URBAN RESEARCH DOORS	3月6日	エリア初
ルミネ有楽町	ルミネ1 2F	ジュエリー・アクセサリ	ARTIDA OUD	3月6日	エリア初
	ルミネ2 4F	レディス・メンズファッション	Steven Alan	3月10日	エリア初
ルミネ北千住	2F	レディス・メンズファッション	BEAUTY & YOUTH UNITED ARROWS	3月12日	-
	6F	シューズ・アパレル	ABC-MART GRAND STAGE	3月6日	-
ルミネ立川	3F	アクセサリ	va vendome aoyama	3月6日	ルミネ初
	4F	レディスファッション	CHARLES & KEITH	3月12日	エリア初
ルミネ町田	1F	コスメ	アインズ&トルペ	3月12日	ルミネ初
	9F	レストラン・カフェ	eat more soup&bread	3月下旬	エリア初
ルミネ荻窪	B1	弁当・惣菜	日本橋 天井 天むす 金子半之助	2月26日	-
	3F	アクセサリ	ハートダンス	3月12日	-
ルミネ大宮	ルミネ2 3F	コスメ	ロアリブ	3月5日	エリア初
	ルミネ2 3F	ファッション雑貨	ラブラリーバイフェイラー	2月14日	エリア初
大船ルミネウイング	3F	フード	ルビシア	3月1日	
	4F	コスメ	ショップイン	3月5日	
ルミネ藤沢	4F	コスメ	shop in	3月4日	
アイルミネ	-	シューズ	MIZUNO	12月24日	

and more .. 約130ショップがニューオープン&リニューアル!
 上記記載以外のニュー&リニューアルショップの情報はこちらをご覧ください。

▶ 「LUMINE & NEWoMan NEW SHOP OPEN 2025 SPRING」特設サイト
 URL:<https://www.lumine.ne.jp/newshop/>

※ノベルティプレゼント・限定商品等は無くなり次第終了いたします。ご了承ください。
 ※都合により、内容・日程等が変更する場合がございます。

【一般のお客さまからのお問い合わせ先】
 ルミネ・ニューマン代表電話 Tel. 03-5334-0550