

# ニューマン新宿 開業10周年を機に新たなステージへ ファッションと食の祭典「NEW YAMI-ICHI」「NEW JUBILEE」開催

<NEW YAMI-ICHI>

約50のファッション企画や期間限定ショップも出店！10周年限定ショッパーや竹下玲奈さんとのコラボ配信も。  
人気アプリ「pickyou」とのコラボフリマや、ニューマン新宿初・公募出店者発掘で新たなファッション交流を創出！

<NEW JUBILEE>

「推しグルメ総選挙」や期間限定メニューなど、五感を満たす“おいしい祝祭”をお届け！

NEW YAMI-ICHI 2月20日（金）～3月31日（火） / NEW JUBILEE 4月1日（水）～4月30日（木）

株式会社ルミネ（本社：東京都渋谷区、代表取締役社長：表輝幸）が運営する、ニューマン新宿は開業10周年を皮切りに、2026年2月20日（金）～4月30日（木）期間、ファッションと食の祭典「NEW YAMI-ICHI」と「NEW JUBILEE」を始動します。

2月20日（金）より幕を開ける「NEW YAMI-ICHI」では、春夏ファッション立ち上がりを楽しむ、限定企画・商品の展開に加え、「(NO) RAISIN SANDWICH」など初出店ショップも続々登場します。写真家・Toshio Ohno氏による撮り下ろしのスペシャルなビジュアルをプリントした10周年アニバーサリーショッパーのプレゼントなども実施。3月には、ファッションフリマアプリ「pickyou」との協業フリーマーケットを開催し、ニューマン新宿としても初となる公募による出店者発掘にも力を入れ、東京に秘められたファッションへの想いを形にします。

そして4月からは、食の祭典「NEW JUBILEE」がスタート。お客さまが選ぶ「推しグルメ総選挙」や期間限定メニューの登場など、五感を満たす“おいしい祝祭”が展開されます。ニューマン新宿が提案する、新しい感性と刺激に満ちた体験に、どうぞご期待ください。

## 写真家・Toshio Ohno氏

1986年生まれ。ファッション写真からキャリアをスタートさせる。海外アーティストのワールドキャンペーンや、近年ではロンドンの音楽誌NME Magazineの表紙を撮影するなど、国内外で活動の幅を広げている。被写体の魅力を引き出す撮影を得意とし、数々のファッションブランドや雑誌、アーティスト写真、広告撮影を手掛ける。2024年よりCEKAIに所属。



「NEW YAMI-ICHI 秘められた東京の美意識を放つ」 期間：2026年2月20日（金）～3月31日（火）

### ① 26SS「NEW YAMI-ICHI OPENING DAYS -Glad rags-」3日間限定のスペシャルな企画が集結

【期間・場所】2月20日（金）～2月22日（日）・ニューマン新宿 ファッションフロア各ショップ

2026年春夏ファッションを体感できる、特別な3日間。各ショップでは、新作アイテムの展開に加え、スペシャルポップアップや、体験型イベントなど3日間限定の特別イベントを多数ご用意。写真家・Toshio Ohno氏による撮り下ろしのスペシャルなビジュアルをプリントした「10周年アニバーサリー 限定ショッパー」のプレゼントも。

### ② ニューマン新宿初出店 期間限定ショップや大型リニューアルショップの大注目企画が続々登場

フードエッセイスト/フードディレクター・平野紗季子さんが手がける「(NO) RAISIN SANDWICH」、『HOLIDAY』の旗艦店『OFFICE』によるポップアップストアなど個性豊かなブランドが期間限定出店。限定アイテムや特別な体験をお楽しみいただけます。

### ③ ニューマン新宿初！フリーマーケット「NEW YAMI-ICHI-場-」を期間限定開催

【期間・場所】3月27日（金）～3月29日（日）・ニューマン新宿 2F エントランス前(JR新宿駅ミライナタワー改札外)

東京の暮らしに宿る美意識や個々のストーリーに光を当てたフリーマーケットを3日間限定開催。「秘められた東京の美意識を放つ」をテーマに、ファッションフリマアプリ「pickyou」の人気インフルエンサーの出店エリアや、ニューマン新宿として初めて公募制でマーケット出店者を募集します。

「NEW JUBILEE 喝采は、味わいの中に」 期間：2026年4月1日（水）～4月30日（木）

### ④ ニューマン新宿スイーツ・デリショップをご利用いただく、全てのお客さま参加型のおすすめ「推しグルメ総選挙」開催

ニューマン新宿のスイーツ・デリショップを対象に、お客さま投票による「推しグルメ総選挙」を開催。投票期間中は途中経過を随時発表し、実際にご利用いただいたお客さまの声で“推しの一品”を決定します。

### ⑤ JUBILEE（祝祭）を象徴する、彩り溢れる10周年限定商品が続々登場

思わず誰かに贈りたくなる、この時期だけの特別仕様の華やかなスイーツ・手土産や、誰かと食卓を囲む時間が楽しくなる体験型メニュー等、祝祭で溢れる限定商品をお届けします。

## ① 26SS「NEW YAMI-ICHI OPENING DAYS -Glad rags-」3日間限定のスペシャルな企画が集結

【期間】2月20日（金）～2月22日（日）

【コンテンツ】

- ① ニュウマン新宿約50ショップによる限定商品の販売や限定ポップアップなどスペシャルなイベントを開催
- ② モデル竹下玲奈による「ニュウマン裏話」をInstagramで配信
- ③ 10周年アニバーサリー 限定ショッパーのプレゼント

### ■ 約50ショップによる限定商品の発売やPOP UP SHOP等を展開

新たな季節の訪れを盛り上げるべく、ニュウマン新宿ファッションフロアの約50ショップにて、3日間限定のポップアップや限定アイテム発売など特別なイベントを開催します。各ショップのイベント詳細については、ニュウマン新宿公式Instagramをご確認ください。

[https://www.instagram.com/newoman\\_shinjuku/](https://www.instagram.com/newoman_shinjuku/)



6 (ROKU)

M2

『CONLEAD』POPUP開催&限定デニム登場

『CONLEAD』POPUP期間：2/20～3/1

限定デニム販売：2/20～



SALON adam et rope

3F

『WONDER FULL LIFE』POP-UP  
&SET UP COLLECTION展開

OPENING DAYSの3日間 (2/20～2/22)



Chaos

4F

『AHLEM』MORE VARIATION・  
OLD CELINEを限定展開

OPENING DAYSの3日間 (2/20～2/22)

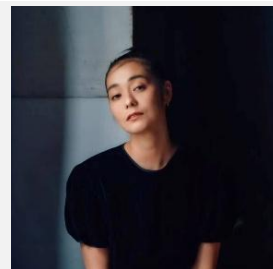
### ■ モデル竹下玲奈さんによるInstagram特別コンテンツ「ニュウマン裏ばなし」

ニュウマン新宿公式Instagramでは、モデル竹下玲奈さんが館内4ショップ（ROKU、SALON adam et ropé、Chaos、IÉNA LA BOUCLE）を訪ね、ショップスタッフとの対話を通して、各ショップの今季のスタイリングやイチ押しポイントをこっそり聞き出すをテーマやものづくりの背景を紐とく特別コンテンツ「ニュウマン裏ばなし」を配信します。

【配信日】2月20日（金）

【竹下玲奈さん Instagram】@renatakeshta

【ニュウマン新宿公式Instagram】@newoman\_shinjuku



### ■ 10周年アニバーサリー 限定ショッパープレゼント 数量限定

ニュウマン新宿の10周年を記念して、写真家・Toshio Ohno氏による撮り下ろしのスペシャルなビジュアルをプリントした「アニバーサリーショッパー」を限定でプレゼントいたします。

【配布期間】2月20日（金）～2月22日（日）

【配布場所】ニュウマン新宿 4F サービスカウンター

【配布条件】期間中、ニュウマン新宿館内で1レシート税込20,000円以上お買い上げのうえ、ニュウマン新宿公式Instagramをフォロー

※数量限定のため無くなり次第終了



## ② ニュウマン新宿初出店 期間限定ショップや大型リニューアルショップの大注目企画が続々登場

### ニュウマン新宿初出店

#### (NO) RAISIN SANDWICH (ノー・レーズン・サンドイッチ)

フードエッセイスト/フードディレクター・平野紗季子さんが手がける  
バターサンド コラボ品やグッズも並ぶ初出店

【期間】2月13日（金）～3月4日（水）

【場所】1F NEWoMan Square

【ブランド紹介】

フードエッセイスト/フードディレクター・平野紗季子さんが主宰する『(NO) RAISIN SANDWICH』が、ニュウマン新宿に初登場。「レーズンとそれ以外のサンド菓子」をテーマに、スパイス香るサブレと果実味あふれるクリームが織りなす贅沢なサンド菓子を提案します。

#### 【SPECIAL EVENT】 数量限定

代表フレーバーのレーズンサンドに加え、ライフスタイルフレグランスブランド NONFICTIONとのコラボレーションサンドや新作のグッズも販売いたします。

NONFICTIONとのコラボレーションサンドをお買い上げの方にNONFICTIONの「ザ・ローズ」オールドパルファム2mlをプレゼント。 ※数量限定のため無くなり次第終了





## ② ニュウマン新宿初出店 期間限定ショップや大型リニューアルショップの大注目企画が続々登場

**HOLIDAY**  
selected by OFFICE

### ニュウマン新宿 初出店 **HOLIDAY (ホリデイ)**

『HOLIDAY』旗艦店『OFFICE』POPUP初登場！限定アイテム&新作コレクション発売

【期間】 2月20日（金）～2月23日（月・祝）

【場所】 M2 イベントスペース

【ブランド紹介】『HOLIDAY』の旗艦店『OFFICE』によるポップアップストアがニュウマン新宿に初出店。Borderless(ボーダーレス)に固定概念や既成概念にとらわれず自由にファッションを楽しむをコンセプトに“今”を提案します。

#### 【SPECIAL EVENT】

2026年春コレクションアイテムを中心に、オリジナルのフラワーパターンをあしらったトップスやドレス、イベント限定の同柄シュシュがラインナップ。通常は直営店ではか手に入らないアイテムをご用意します。



### ニュウマン新宿 初出店 **and wander (アンドワンダー)**

【期間】 3月5日（木）～3月11日（水）

【場所】 1F NEWoMan Square

【ブランド紹介】感性を刺激するモード感とアウトドアウェアとしての実践的な機能性を追求したもののづくりを展開いたします。

#### 【SPECIAL EVENT】

機能性とデザイン性を兼ね備えた、2026年春の最新コレクションやコラボレーションを豊富に展開。



## Venica

### ニュウマン新宿 初出店 **Venica (ヴェニカ)**

【期間】 3月12日（木）～3月18日（水）

【場所】 1F NEWoMan Square

【ブランド紹介】多様な価値観にあふれる現代社会で、自らの意志を貫き、柔軟に生きる女性のためのワードローブを展開いたします。

#### 【SPECIAL EVENT】 数量限定

55,000円（税込）以上のお買い上げで、POPUP限定のオリジナルベルトをプレゼント。



## POLLEN POLLEN (ポレン)

【期間】 3月19日（木）～3月25日（水）

【場所】 1F NEWoMan Square

【ブランド紹介】フェミニンで都会的な感覚でセレクトする古着を中心に、オリジナルのリメイクアイテムやプロダクトを展開いたします。

#### 【SPECIAL EVENT】 数量限定

オリジナルライン「POLLEN VINTAGE」をローンチし、シティペンテージをテーマに新作アイテムを展開。40,000円（税込）以上お買い上げで限定ノベルティートバッグのプレゼントも。



## LIFiLL

### ニュウマン新宿 初出店 **LIFiLL (リフィル)**

【期間】 3月26日（木）～4月2日（木）

【場所】 1F NEWoMan Square

【ブランド紹介】「触れた瞬間に伝わる心地よさ」をコンセプトに、日常を満たすシンプルで贅沢なカットソーをお届けします。洗練された大人の女性に向けた、心地のよいカットソーを取り揃えています。

#### 【SPECIAL EVENT】

スタイリスト濱本愛弓さんのコラボレーションアイテム4型をPOPUP限定で先行発売。



### ニュウマン新宿初出店

## Edit united arrows (エディット ユナйтеッドアローズ)

【OPEN日】 3月5日（木）【場所】 2F

【ブランド紹介】 ユナйтеッドアローズから生まれた新しいウィメンズストア。多様な価値観のブランド<H BEAUTY&YOUTH><LOEFF>のフルラインナップを取り揃えています。また厳選された仕入れブランドも展開し、ファッションやスタイルをEDITする、自分自身の毎日を楽しむためのお店です。

#### 【SPECIAL EVENT】 数量限定

「男性の服や、ボーイフレンドの服、メンズ売場の服が好きな女性に向けて」をコンセプトにした雑誌『HommeGirls』のオリジナルパレルブランドのロゴソックス（2P）を27,500円（税込）以上お買い上げでプレゼント。 ※数量限定のため無くなり次第終了

**Edit  
united  
arrows**



## ③ ニュウマン新宿初！フリーマーケット「NEW YAMI-ICHI-場-」を期間限定開催

総勢20名を超えるファッションマニアたちが私物を持ち寄る「NEW YAMI-ICHI-場-(ニューヤミイチバ)」を開催。秘められた東京の美意識が、静かに立ち上がる3日間限りのマーケットを開催します。

【期間】 3月27日（金）～3月29日（日）

【営業時間】 12:00～19:00 ※3月29日（日）は17:00まで

【場所】 ニュウマン新宿 2Fエントランス前（JR新宿駅ミライナタワー改札外）

### ■ファッションに特化した出店ブースが多数登場！

ファッションフリマアプリ「pickyou」とのコラボブースが実現し、インフルエンサーの1点物が並ぶ一期一会のラインナップが揃います。また会場内では、FASHIONSNAPO公式オンラインストア「F/STORE」のアーカイブセール（ガレージセール）など、特別ブースが登場。

### ■公募枠による出店者を募集！

“ファッションマニア”としてご出店いただける方を大募集！以下応募期間中にお申し込みいただいた方の中から、厳正なる抽選を行い、当選者を決定します。皆さまのご応募を心よりお待ちしております。

【応募期間】2月9日（月）～2月28日（土）

※応募条件等、詳細はニュウマン新宿公式Instagramをご確認ください。

[https://www.instagram.com/newoman\\_shinjuku/](https://www.instagram.com/newoman_shinjuku/)



### 【出店インフルエンサー（一部抜粋）】



Hazuki  
@has\_keys



空 みれい  
@mirei\_sora



寺西 慧悟  
@\_keigoteranishi\_

#### ④ ニュウマン新宿スイーツ・デリショップをご利用いただく、全てのお客さま参加型の「推しグルメ総選挙」開催！

ニュウマン新宿スイーツ・デリショップでは、お客さま投票による総選挙を開催し、日頃ご利用いただいているお客さまの“推しの一品”を決定します。投票期間中は集計締切までの間、投票状況を定期的に集計・発表してまいります。結果発表までの過程もあわせてお楽しみください。

【投票期間】 4月1日（水）～4月30日（木）※結果発表は5月初旬を予定

【投票方法】 ルミネのアプリア「ONE LUMINE」

■ご投票いただいた方へ抽選で下記いずれかの豪華体験をプレゼント！

●開放感あふれる屋上ビアガーデンで乾杯！「THE MED TERRACEご招待コース」  
記憶に残る特別な一夜をニュウマン新宿からプレゼントいたします。

●ニュウマン新宿の人気スイーツを満喫！「ニュウマン新宿からの差し入れコース」  
ボリューム満点のニュウマン新宿の人気スイーツ豪華詰め合わせをお届けします。

#### THE MED TERRACE

地中海スタイルのルーフトップレストラン&ビアガーデン。

新宿のビル群を望む屋上空間で、上質で満足感のあるメニューを提供します。

【場所】 ニュウマン新宿 7F ※現在は冬季休業中ですが、2026年4月より営業再開を予定しております。

THE MED TERRACE公式ホームページ：https://themedterrace.com/



THE MED TERRACE イメージ

#### ⑤ JUBILEE（祝祭）を象徴する、彩り溢れる10周年限定商品が続々登場

“JUBILEE（祝祭）”を象徴する、彩り溢れる10周年限定商品が続々登場。思わず誰かに贈りたくなる、この時期だけの特別仕様のスイーツ・手土産や、食卓を囲む時間が楽しくなる体験型メニュー等、食の高揚感を感じるラインナップをご用意します。  
※提供期間・数量限定の有無はショップにより異なります。

#### Butter Butler

バターセレクション16個入10周年記念パッケージ  
3,240円（税込）

OPEN  
10周年

ご主人様。「バターフィナンシェ」と「バターガレット」の  
詰合せが、10周年限定パッケージとして登場いたしました。  
感謝を込めて差し出すクローゼの中からは『10th ANNIVERSARY』が  
現れる、節目を祝う特別なデザインに仕上げております。さらに、10周年  
限定のナベルティキーホルダーもご用意。



#### サンドイッチハウス メルヘン

お花のフルーツサンド（みかん）（ハーフ）  
334円（税込）

みかんをお花のかたちにした立てた、彩り華やかな  
フルーツサンド。ジューシーな果実の甘みと、なめらかな  
クリーム、爽やかなキウイがやさしく調和します。見た目の  
可愛らしさで、贈り物やお祝いシーンにもぴったりの一品です。



#### SUSHI TOKYO TEN、

鰹出汁香る海鮮ひつまぶし  
2,200円（税込）

OPEN  
10周年

艶やかな旬魚を贅沢に盛り込んだ海鮮丼。  
まずはそのまま、途中から香り高い特製出汁をかけて  
海鮮ひつまぶしに。ひと皿で二度おいしい、満足感あふれる逸品です。



PUPA メニューイメージ

#### 新業態・ニュウマン新宿初出店

#### PUPA（プパ）

【OPEN日】 2月24日（火）【場所】 1F 高架下

【ブランド紹介】 新宿の高架下に誕生する、イタメシとワイン「PUPA」は、かつて親しまれた“イタメシ”を、東京らしくモダンに表現したオールデイトalian。PUPA（蛹）の名の通り、日常から少しだけ気分を切り替え、自分らしい時間へと羽化する新しい集いの場です。

【RECOMMEND MENU】 アボカドとフレッシュ野菜のPUPAサラダ 1,400円（税込）  
ケールとハーブのサラダに、白ワインビネガーベースのドレッシングとハーブ入りシーザードレッシングを併せました。バリバリにフライドした器を崩して食感のアクセントをプラスしてお楽しみください。

#### 新宿エリアのルミネ・ニュウマンは2026年、続々と周年を迎えます！

新宿エリアのルミネ・ニュウマンは、ニュウマン新宿の開業10周年に留まらず、ルミネ新宿が2026年3月に50周年、ルミネエスト新宿が2026年4月に20周年を迎えます。それぞれの施設にて周年を記念した特別企画が目白押し！

ルミネ新宿50周年企画は3月中旬、ルミネエスト新宿20周年企画は4月上旬頃にプレスリリースを別途発信予定です。

ぜひそれらも合わせてご覧いただき、新宿エリアのルミネ・ニュウマンの特別な1年をお楽しみください。

#### 【関連リンク】

・ニュウマン新宿公式ホームページ

・ニュウマン新宿公式Instagram

・YouTube（NEWoMan Official ニュウマン公式）

<https://www.newoman.jp/shinjuku/>

[https://www.instagram.com/newoman\\_shinjuku/](https://www.instagram.com/newoman_shinjuku/)

[https://www.youtube.com/channel/UCQncY-](https://www.youtube.com/channel/UCQncY-MPS9bnzK3ACh9rPhQ)

[MPs9bnzK3ACh9rPhQ](https://www.youtube.com/channel/UCQncY-MPS9bnzK3ACh9rPhQ)

#### 【一般のお客さまからのお問い合わせ先】

ルミネ・ニュウマン代表電話：03-5334-0550