

“暑い夏を、もっと楽しく。”をテーマに、ルミネが新しいセールの形を提案
 前回約28,600個・約517kgの不要コスメを循環！今夏は初の参加型アップサイクル企画へ進化
 “夏感じる”縁日や、「HOT&COOL」メニューなど、暑さも楽しみ尽くす企画が満載
「ルミネ・ニューマン エシカーニバル」第4弾開催決定
 開催期間：2026年7月16日(木)～8月19日(水)

株式会社ルミネ(本社：東京都渋谷区、代表取締役社長：表輝幸)が運営するルミネ・ニューマンでは、夏と冬のバーゲンを進化させた「ルミネ・ニューマン エシカーニバル」を2026年7月16日(木)より開催いたします。本キャンペーンは、ただ「値引き」を目的としたセールではなく、“季節を楽しみ尽くす”という視点から、エシカルなモノ・コトに触れながらショッピングを楽しめる取り組みです。

ルミネは、セールを前提とした大量生産による大幅値引き販売や余剰在庫の廃棄等に対して課題感を持ち、価値ある商品を丁寧な接客でご提案するプロパー販売の強化を推進してきました。昨今は、サステナブルな意識の高まりもあり、商品を吟味され納得感があるお買い物を志向されるお客さまがこれまで以上に増えています。セール期においても、値引きを訴求するだけでなく、複合的な価値の提案が求められています。そのような背景のもと、2024年度の冬以降、値引き販売だけにフォーカスするのではなく、「季節を楽しみ尽くす」をコンセプトに「ルミネ・ニューマン エシカーニバル」と題した新しいキャンペーンをスタートしました。

第4弾となる今回は“暑い夏を、もっと楽しく。”

今回は、前回約28,600個の不要コスメを回収した「コスメ回収アップサイクルキャンペーン」をさらに進化させ、コスメの分別を体験できる、“参加型アップサイクル”企画へアップデート。また、暑さが続く季節だからこそ楽しみたいファッション・食・地域連携企画など、長く続く夏を楽しみ尽くす多彩なコンテンツを各館で展開します。

特設サイト：<https://www.lumine.ne.jp/ethicarnival/>

前回約28,600個を回収！「コスメ回収アップサイクルキャンペーン」が進化して今年も開催

前回は好評だった「コスメ回収アップサイクルキャンペーン」を、今回も11館にて実施します。ご自宅で使わなくなったコスメをお持ちいただくと、館内で利用できるお買い物チケットをプレゼント。回収したコスメは、ルミ姉がチャのキーホルダーの色材や、ワークショップで使用する絵具などに生まれ変わリルミネ内でアップサイクルされます。

前回実績 | 不要コスメ約28,600個を回収

- 回収数：約28,600個
- CO₂削減量：約498.4kg
- 回収重量：約517kg(容器+中身)
- 削減率：84.7%



<第4弾は「回収」だけでなく「分別」やその先まで体験できる“参加型アップサイクル企画”に>

今回は、回収に加えて「分別体験」も合わせて実施します。回収したコスメはそのままではリサイクルできず、中身と容器を分ける工程を経て、新たなプロダクトへ生まれ変わります。お客さま自身にも、「預ける」だけでなく、「分別する」「生まれ変わる」の3ステップに参加いただくことで、楽しみながら循環の輪に参画いただける体験へアップデートしました。

<キャンペーン実施館>

ルミネ大宮、ルミネ北千住、ルミネ新宿、ルミネ立川、ルミネ横浜、ルミネ町田、ルミネ荻窪、大船ルミネウイング、ルミネ藤沢、ルミネ川越、ニューマン高輪(ルミネのネット通販「アイルミネ」との共催)

<下取り・回収期間> 館ごとの実施期間、実施場所は、特設サイトをご確認ください。

<コスメリゴランドストア supported by Cosme Kitchen>

容器に傷があるなど、品質には問題のない“訳アリコスメ”を特別価格で販売し、コスメの循環を促すサステナブルなポップアップストア。ルミネ、ナチュラル・オーガニックコスメのセレクトショップ「Cosme Kitchen」、サステナブルコスメアワード事務局の3者共同で実施する本プロジェクトは、前回2026年1月の開催時、約2,430個のコスメの循環につながり大反響をいただきました。今回は「amritara」「MAMMABABY」などの人気ブランドが初登場！「Cosme Kitchen」取り扱いブランドやサステナブルコスメアワード受賞ブランドから、約30ブランドの展開を予定しています。



amritara

MAMMABABY

旬を味わう「食」のイベント

ニューマン横浜

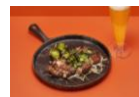
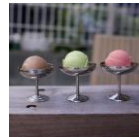
横浜の夏を彩る、大人のための夏祭りを初開催！「ヨコハマ ニュー縁日」

- ・期間：7月25日(土)10:00～18:00、7月26日(日)10:00～17:00
- ・場所：3F アトリウム・6F 800°DEGREES CRAFT BREW STAND
- ・内容：

横浜のローカルカルチャーと旬を味わい、楽しみ尽くす大人のための夏まつり「ヨコハマ ニュー縁日」を初開催！è piùや内田日和など地元で愛される飲食店や、横浜の日常を愛する作家やブランドに携わるひとたちが大集結！ナンバーナインブルワリーがニューマン横浜のために特別に醸造したクラフトビール「SPARKLING Summer IPA」の販売など、横浜の「地元」から、とびきりの「ひと」「もの」「こと」が集結！さらに、2日間はOMO7横浜 by 星野リゾート 1泊朝食付ペアチケットなどが当たる大抽選会も開催！

HOT&SPARKLING 夏こそピリシユウ。

- ・期間：7月16日(木)～8月19日(水)
- ・内容：ピリっとHOTから、シユワっとSPARKLINGまで暑い夏を楽しみつくすための全27ショップのメニューを展開！「ニュー ヨコハマ縁日」のイベント内でも販売するクラフトビール「SPARKLING Summer IPA」は9F レストランショップを中心にペアリングでの提供も！ ※6F 2416マーケットでも販売。



ルミネ有楽町

LUMINE AGRI MARCHE

- ・期間：8月15日(土)14:00～19:00
- ・場所：有楽町駅前広場
- ・内容：ルミネ有楽町では、「季産季消」に着目し、LUMINE AGRI MARCHEを開催！日本各地のおいしい食材や季節を楽しむ商品の販売を行います。
- ・出店ショップ：
ルミネアグリショップ・ブール アンジュ・HIBIYA-KADAN 日比谷公園本店 and more !



ルミネ池袋

LUMINE IKEBUKURO meets YUZA&TOSHIMA

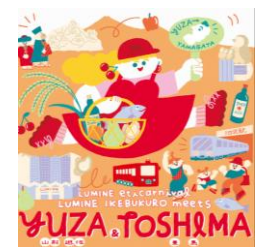
①山形県遊佐町x豊島区xJR池袋駅xルミネ池袋 協業マルシェイベント

- ・期間：7月24日(金)～7月26日(日)
- ・内容：山形県遊佐町とルミネ池袋が所在する豊島区の、友好都市関係をテーマにしたイベントを実施！池袋で山形県遊佐町や庄内地方の特産品に出会える、特別なマルシェを開催。他にも、豊島区・JR池袋駅と協業したイベントを実施します。

▶イベント詳細はこちら：<https://www.lumine.ne.jp/ikebukuro/topics/detail/?cd=003530>

②お買い物券が当たる！エシカルアクションイベント開催！

- ・期間：8月1日(土)、8月2日(日) 各日11:00～19:00
- ・内容：地域共創に繋がる簡単なアンケートに答えると税込1,000円以上でルミネ池袋館内で使える300円分のショッピングチケットが当たる抽選会を実施！



ルミネエスト新宿

新宿エイサー祭xルミネエスト新宿

- ・期間：7月25日(土)12:00～20:00
- ・場所：花尾さん広場(新宿駅東口駅前広場)
- ・内容：新宿の夏を彩る一大イベント「新宿エイサーまつり ※7月25日(土)開催」とともに、日本の夏を象徴する“沖縄”のエネルギーをお届け！夏を楽しみつくすアイテムが当たるガチャや、沖縄のローカルフードのキッチンカー、音楽を楽しめるミュージックライブも同時開催いたします。
- ・フード：島時間・ちよんだら食堂
- ・沖縄島唄ライブ：沖縄パラダイス①15:30～16:00 ②17:00～17:30



ルミネ大宮

夏はどっちで満たす？ HOT&COOL

- ・期間：7月16日(木)～8月19日(水)
- ・場所：レストラン・カフェ・食品ショップ
- ・内容：季節を楽しみつくす旬のHOT(辛い、熱い、スタミナ)とCOOL(冷たい、涼を感じる、夏バテ)全58ショップの商品やメニューを展開します。



ショッピング体験

ニューマン新宿

同時開催！『ばちゅざばとんまーけっと』&『KIKAZARU -Relight Jewelry Market-』

「日本の倉庫を空っぽにしよう！」を合言葉に、企業の倉庫に眠るデッドストック品や規格外品、サンプル品などに新たな光を当てるパスザバトンマーケット。

今回は、夏に向けたお買い物や端材をつかった工作コーナーが楽しめる人気企画「ばちゅざばとんまーけっと」と、さまざまな素材や技法を使った11のブランドに出会える新企画のジュエリーマーケット「KIKAZARU -Relight Jewelry Market-」を同時開催いたします。

出展ブランド(一部)：SHIPS / プチバトー / ARCH&LINE / HOZUBAG / 石田製帽
e.m. / HARIO Lampwork Factory / Hue Rain (ほか全30ブランド)
※全出店ブランドと企画の詳細は7月7日(火)にパスザバトンマーケットオフィシャルサイトで公開予定です。

- ・期間：7月31日(金)～8月2日(日)11:00～19:00 ※最終日のみ18:00まで
- ・場所：ニューマン新宿 5F ルミネ ゼロ
- ・入場料：無料

主催：PASS THE BATON 共催：ニューマン新宿
運営：株式会社スマイルズ・ニューマン新宿



ワーク
ショップ

親子で
楽しめる

ニューマン高輪

巡継カーニバル -Love, Loved, Reloved.

ニューマン高輪では、モノがつられる背景や想いに触れながら、“愛着”を起点にモノとの関係を見つめ直す体験をお届けします。クラフト展やキッズフリマ、ショップから回収した残布を使った手織りアートウォールや産地を巡る社会科見学など多彩なプログラムを通じて、巡り、継いでいく循環の一員に。出会い、ときめき、共に過ごし、次へつなぐ——あなたの選択が、心地よい未来をつくれます。

<マーケットイベント> 7月25日(土)・26日(日)@South2F エントランス

・内容：
売るのも買うのも子どもが主役。楽しみながら巡り継ぐを体感できる「キッズフリマ Supported by メルカリ」とニューマン高輪出店ブランドによる「ヴィンテージマーケット」を展開し、大人も子どもも巡り継ぐを体感できるマーケットイベントを展開します。

<展示イベント> 7月16日(木)～31日(金)@South2F "+Base1"

・内容：
長く大切にしたいと思えるもの＝愛着の「理由を知る」体験。ものづくりやブランドの背景をアイテムや映像などをいながら「モノを見る場所」ではなく「モノとの関係性＝愛着をむすび始める場所」として展示します。

参加ブランド：Clarks、JOHN SMEDLEY、Seep EYEVAN、バーミキュラ

<産地ツアー> ① 8月5日(水)～6日(木)@奈良 / ② 8月7日(金)@名古屋 ※完全予約制

- ・内容：
① 中川政七商店創業の地に隣接する「鹿猿狐ビルディング」を中心に奈良のモノづくりや文化を体感いただける1泊2日のツアーを開催いたします。
- ② 一般公開していないバーミキュラの工場を見学できる特別な体験とバーミキュラ ビレッジへ赴く日帰りツアーを開催します。



ワーク
ショップ

親子で
楽しめる

ルミネ新宿

ファッション・コスメのアーカイブ品を再編集したPOPUPが続々！

・期間/ブランド：

7月16日(木)～7月18日(土)/ ミドリコーヒ 【ルミネ初】

7月19日(日)～7月24日(金)/ CIRCULABLE SUPPLY 【ルミネ初】

7月25日(土)～7月27日(月)/ コスメゴランドストア supported by Cosme Kitchen

7月28日(火)～7月31日(金)/ ADAM ET ROPE meets LUMINE ethiccarnival

・場所：ルミネ1 2F Gallery1

・内容：

ファッション・コスメのアーカイブ品を再編集した期間限定POPUPを順次開催。

ルミネ初出店のシンゾーンのアーカイブ商品を再編集した「ミドリコーヒ」や

スタッフ私物を中心に、厳選したリユースアイテムをセレクトした「サーキュラブルサプライ」など目白押し！

コスメゴランドストア supported by Cosme Kitchenの会場内では、

回収コスメを使用したアートワークショップも開催いたします。

CIRCULABLE
SUPPLY

ルミネ町田

「pickyou」のアイテムも登場！ LUMINE MACHIDA FLEA MARKET

・期間：7月21日(火)～7月26日(日)

・場所：2F POP-UP SPACE

・内容：

ルミネ町田の2F POP-UP SPACEで初となるインフルエンサーフリーマーケット

「LUMINE MACHIDA FLEA MARKET」を開催！

エシカルなファッションをテーマに、若年層に影響力を持つインフルエンサーたちが自身のアイテムを直接販売いたします。

さらに、人気ファッションフリマアプリ「pickyou」も同スペースにアイテムを展開いたします！



大船ルミネウイング/ルミネ藤沢

エシカルなお買い物でルミ姉手ぬぐいをGET！エシカルショッピングリレー

・期間：7月16日(木)～8月19日(水)

・内容：

大船ルミネウイング・ルミネ藤沢合同で「エシカルショッピングリレー」を総勢約50ショップにて開催！

エシカル期間中5つのテーマに分類されたエシカル商品やサービスの購入・イベントへの参加で

ルミ姉グッズ引換券を1枚プレゼント！

・ルミ姉グッズ：引換券2枚でトートバッグ、3枚で「かまわぬ」の手ぬぐいをプレゼント！

・引き換え場所：大船ルミネウイング 5F ルミネウイングサービスカウンター

ルミネ藤沢 4F ルミネカードカウンター

※7/18(土)・19(日)8/1(土)・2(日)・15(土)・16(日)

※各日10:00～17:00



ルミネ横浜

LONG LIFE is LOVE

・期間：7月16日(木)～8月19日(水)

・場所：

〈ウィンドウ展示〉B1 東口ウィンドウ(ミスターワッフル横)、

〈リメイクスタジオ〉1F トゥモローランド前

・内容：ルミネ横浜のエシカル期間のテーマは「ロングライフ」。良いものを長く、丁寧に、そして時にリメイクをして愛着を持って使い続ける、そんなエシカルライフを提案いたします。今回はサステナブルファッションの認証のプロジェクトRe-Creationとタッグを組み、「ロングライフ」にまつわる展示、イベントを開催。Re-Creationの認証を取得したアイテム展示や、7月25日(土)・26日(日)に着古したアイテムをアップデートするリメイクスタジオもオープンいたします！

LONG LIFE
is
LOVE

Re-Creation

ルミネ北千住

移動式出向く古着屋 TICKING STORE

- ・期間：8月6日(木)～8月19日(水)
- ・場所：3F POPUPスペース
- ・内容：アパレル21年 Yatagai Wataru とフラワーデコレーター16年 Tsuchiya Maki による移動式出向く古着屋 TICKING STORE。自分たちが好きだった90年代裏原ムーブメントカルチャーを主軸に逗子に店舗とアトリエを構え、オリジナルリメイクやフラワーデコレーションを制作して月に一度、全国のどこかへ年12回出向いています。



ルミネ立川

LUMINE TACHIKAWA スタンプラリー ルミ姉が行く～立川散歩～

- ・期間：7月16日(木)～8月19日(水)
- ・場所：ルミネ立川館内・JR立川駅周辺エリア
- ・内容：ルミ姉がJR立川駅周辺の魅力的なスポットをご案内！
ルミネ立川館内やJR立川駅周辺に設定された各スポットをルミ姉と一緒に巡ることで、街をさらに楽しみ尽くすことができるデジタルスタンプラリーです。スタンプを集めると、必ず景品があたる抽選チケットをプレゼント！



ルミネ荻窪

館内を巡り、エシカルな一歩を集めよう！ LUMINE OGIKUBO エシカルクエスト

- ・期間：7月28日(火)～8月19日(水)
- ・内容：リーフレットに記載の商品の購入・取り組みへの参加でスタンプをゲット！スタンプを3つ集め、ルミネ荻窪館内ショップで1,500円(税込・合算可)以上お買い上げのレシートを2F インフォメーションにてご提示いただいた方に、ONE LUMINEクーポン300円分をプレゼント！
さらに、夏休みにぴったりなワークショップも多数開催いたします。
※スタンプラリー台紙はリーフレット掲載ショップまたは2F インフォメーションで配布いたします。
※レシートは本キャンペーン期間中のものに限ります。
※チケットの付与はお一人さま1回限りとなります。



オリジナルキャラクター「ルミ姉」のコラボ商品が登場！

各ショップでは、人気キャラクター「ルミ姉」とコラボレーションしたキャンペーン限定商品を計15ショップにて販売いたします。食品やファッション雑貨など、ここでしか手に入らない特別なコラボ商品が登場します。

大船ルミネウイング 鎌倉まめや

- ・商品名：ルミ姉×湘南ゴールドピー
- ・金額：378円(税込)



大船ルミネウイング 鎌倉レ・ザンジュ/横濱ハーバー

- ・商品名：プチエシカーニバル
- ・金額：897円(税込)



ニューマン横浜 .17cafe

- ・商品名：ハイビスカスとりんごのジャムのクレープ
- ・金額1,200円(税込)



【一般のお客さまからのお問い合わせ先】
ルミネ・ニューマン代表電話：03-5334-0550(代表)