

ルミネ初！「ファンタスティック・ビーストとダンブルドアの秘密」公開記念にルミネエスト新宿と初コラボ
主人公他4名のメインキャスト着用の衣装展示や魔法にまつわる謎解きイベントのほか、
11ショップで新デザインの先行アイテム発売や、寮カラーのポーチや杖が並ぶポップアップショップもオープン！

『ファンタスティック・ビーストとダンブルドアの秘密』

×LUMINE EST SHINJUKU

先着2,000名さまに魔法動物たちが描かれた限定ジッパーバッグ「Pake」をプレゼント！

場所：ルミネエスト新宿 期間：3月14日(月)～4月24日(日)

株式会社ルミネ(本社：東京都渋谷区、代表取締役社長：高橋 眞)が運営する「ルミネエスト新宿」(東京都新宿区新宿3丁目38番1号)は、2022年3月14日(月)～4月24日(日)の期間、ハリー・ポッター魔法ワールド最新作、映画『ファンタスティック・ビーストとダンブルドアの秘密』の公開を記念して、ワーナー ブラザース ジャパンとともに、「ファンタスティック・ビーストとダンブルドアの秘密×LUMINE EST SHINJUKU」コラボキャンペーンを開催します。

期間中は館内が魔法の世界観に包まれ、各ショップにて魔法ワールドのデザインをあしらった新デザインのグッズを先行販売するほか、先行発売 & 限定グッズを取り揃えたポップアップショップ「ハリー・ポッター マホウドコロ」をオープンします。一部ショップのグッズは、ルミネのネット通販「アイルミネ」でも販売します。また、館内の各所にちりばめられた謎を解くと豪華賞品が当たる謎解きイベントを開催します。

更に、対象映画館の半券をお持ちのお客さまには館内の飲食・食品の対象ショップで受けられる特別なサービスもご提供し、対象ショップにて、魔法ワールド商品を3,300円(税込)以上お買い上げのお客さま先着2,000名さまに魔法動物たちが描かれた限定ジッパーバッグ「Pake」をプレゼントするキャンペーンを実施するなど、魔法の世界を存分にお楽しみいただけるコンテンツを様々ご用意します。



キャンペーン概要

[開催日時] 2022年3月14日(月)～4月24日(日)

[開催内容]

①メインキャスト着用の衣装展示

期間：3月14日(月)～4月24日(日)／場所：B1 東口ウィンドウ、8F フードエリア「The PARK SHINJUKU」

②ルミネエスト新宿各ショップの魔法ワールド デザイングッズ先行販売

期間：4月4日(月)～4月24日(日)／取り扱いショップ

③期間限定ポップアップショップ「ハリー・ポッター マホウドコロ」

期間：4月4日(月)～4月18日(月)／場所：B1 JR東日本券売機横催事区画

④魔法ワールドの世界感がちりばめられた謎解きイベント

期間：4月8日(金)～4月24日(日)／受付場所：1F インフォメーション

⑤ルミネエスト新宿限定館内装飾

期間：3月14日(月)～4月24日(日)／場所：B1、1F 各館エントランス 等

⑥対象商品の購入で「ファンタスティック・ビースト×LUMINE EST SHINJUKU限定Pake」をプレゼント

期間：4月4日(月)～4月24日(日)／受付場所：魔法ワールドデザイングッズ取り扱いショップ、期間限定ポップアップショップ

⑦映画半券で館内飲食・食品の対象ショップで特別サービス

期間：4月8日(金)～4月24日(日)／対象映画館：新宿ピカデリー、新宿バルト9

[特設WEBサイト] キャンペーンや魔法ワールドデザイングッズ詳細はHPよりご確認いただけます。

<https://www.lumine.ne.jp/est/fantasticbeasts3/> ※3月14日(月)11：00ティザーサイト公開

POINT1：メインキャスト着用の衣装展示

ニュート・スカマンダー（エディ・レッドメイン）、アルバス・ダンブルドア（ジュード・ロウ）、ゲラート・グリンデルバルド（マッツ・ミケルセン）クイニー・ゴールドスタイン（アリソン・スドル）のメインキャスト4名の劇中衣装がルミネエスト新宿に登場！

[展開期間：場所]

3月14日(月)～4月3日(日)：B1 東口ウィンドウ

4月4日(月)～4月24日(日)：8F フードエリア「The PARK SHINJUKU」



※画像はイメージです。

POINT2 : 各ショップの魔法ワールド デザイングッズ先行販売

ルミネエスト新宿各ショップにて、今回のために用意した新デザインの魔法ワールドグッズを先行販売します。一部ショップの商品は、ルミネのネット通販「アイルミネ」でも販売します。

[開催期間]

4月4日(月)～4月24日(日)

B1/スパイラルガール

シリウス・ブラックTシャツ

ハリー・ポッターシリーズの『ハリー・ポッターとアズカバンの囚人』にて登場しますキャラクター『シリウス・ブラック』をモチーフにしたTシャツ。フロントはアズカバン監獄に収監されていた時のシリウス・ブラックが持っていたマグショットボードをプリント。4,950円(税込)



ルミネエスト新宿
先行販売

2F/メリージェニー

ハリー・ポッター シーンTシャツ

『ハリー・ポッターと賢者の石』、『ハリー・ポッターと秘密の部屋』からファンにはたまらない絶妙なシーンをピックアップし、プリント。袖にはホグワーツのモチーフを刺繍し、プリントと刺繍を組み合わせ合わせたテクニックづかいかにもこだわったアイテム。6,600円(税込)



ルミネエスト新宿
先行販売

2F/ジュエティ

ファンタスティック・ビースト グラフィックTシャツ

フロント・バック共に最新作のアーートをプリントした、ファンにはたまらないデザイン。モノトーンの配色にすることでメンズライクに仕上げました。6,600円(税込)



ルミネエスト新宿
先行販売

3F/ダブルネーム

ファンタスティック・ビースト コラボTEE

ファンタスティック・ビーストに出てくる魔法動物たちがBACKに並んだオリジナルデザインTEE。ゆったりとしたサイズ感に、前後差があるのでFRONTタックインのスタイルもしやすい。5,390円(税込)

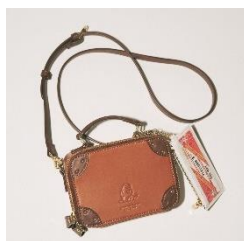


ルミネエスト新宿・アイルミネ
先行販売

4F/サマンサタバサプチチョイス

ショルダーバッグ

ニュートが持っているトランクがモチーフのショルダーバッグ。さりげないニフラーの型押しがポイント。特急列車チケットがプリントされたミニバスケース付き。16,500円(税込)



ルミネエスト新宿・アイルミネ
先行予約

5F/ヴィレτζジヴァンガード

Fantastic Beasts Kowalski Bakery トートバッグ

ファンタスティック・ビーストの作中で、ジェイコブ・コワルスキーが経営するNYで大繁盛のコワルスキー・クオリティ・バイクド・グッズをイメージしたトートバッグ。3,190円(税込)



ルミネエスト新宿
先行販売

<魔法ワールド デザイングッズ取り扱いショップ (11ショップ)>

B1 : ロイヤルパーティー / スパイラルガール / ポップアップショップ(4/4～4/18)

1F : パパブレ

2F : ジュエティ / メリージェニー

3F : ダブルネーム / レイカズン

4F : サマンサタバサプチチョイス

5F : ヴィレτζジヴァンガード

6F : サタディコメット バイブラフシューペリア

※画像はイメージです。※商品の価格は変更する場合がございます。※売り切れや販売終了の際はご容赦ください。

POINT3 : ポップアップショップの開催

今回のために描き起こされたファンタスティック・ビースト アートを用いた、限定グッズをポップアップショップで限定販売します。

ポップアップショップ「ハリー・ポッター マホウドコロ」

[開催期間]

2022年4月4日(月)～4月18日(月)

[場所]

B1 JR東日本券売機横催事区画

[内容]

限定ポーチやトートバッグの他、呪文を唱えると光るニュートの魔法の杖も販売します。



音声認識魔法の杖 ニュート・スカマンダー ver



ルミネエスト新宿先行
新商品

音声に反応する『ニュート・スカマンダー』タイプの音声認識魔法の杖が登場。「ルーモス」で光り「ルーモス・マキシマ」で光がさらに強くなります。そして「ノクス」で消える…などの魔法のような体験ができます。

※単四電池 1本使用 (別売り)
5,500円 (税込)

ファンタスティック・ビースト Bhutan series



ルミネエスト新宿先行
新商品

ファンタスティック・ビーストの美しいアートを使用した、中華風デザインのトートです。『ファンタスティック・ビーストとダンブルドアの秘密』で重要な魔法動物のチーリンがデザインされています。トートバッグはしっかりとした生地に、裏地はゴールドで高級感があります。スカーフはネイビーとブラックの2種類。大きめで、スカーフにしたりハンカチとして使ったり、様々な使い方ができます。
トートバッグ：5,500円 (税込)
スカーフ：1,980円 (税込)

ハリー・ポッター Stripe series ポーチ



ルミネエスト新宿先行
新商品

ホグワーツ生気分が味わえる、人気の「寮生シリーズ」に新商品が登場です。グリフィンドール、スリザリン、ハッフルパフ、レイブンクロー…所属の寮に合わせて普段から使える、持ち歩けるアイテムが揃いました。寮の象徴動物をさりげなくデザインしているこのシリーズは、魔法界を感じさせずに普段使えます。
2,750円 (税込)

POINT4 : 魔法ワールドの世界感がちりばめられた謎解き

館内の各所にちりばめられた謎を解いていくことで、楽しみつつ、映画の知識を深められる謎解きとなっています。また、答えを導き出した方にだけ応募できるプレゼントキャンペーンも開催。魔法ワールドファンにはたまらない豪華景品が当たるチャンス。

[開催期間]

4月8日(金)～4月24日(日)

[参加方法]

1. 1Fインフォメーションにて謎解きキットをお渡し。
2. 館内にちりばめられた謎をひとつずつ解いていき、答えを導きます。
3. 答えがわかったら、限定応募フォームから答えの入力とプレゼントキャンペーンへの応募を行っていただけます。

[景品]

当選されたお客さまには『ハリー・ポッター』『ファンタスティック・ビースト』シリーズで数々の魔法使いの杖を作り続けてきた造形美術監督を務めるピエール・ボハナが、あなただけの「世界にひとつだけの杖」を作ってくれる権利をプレゼント。

POINT5 : ルミネエスト新宿限定館内装飾

3月14日(月)～4月24日(日)の間、ルミネエスト新宿館内では、ファンタスティック・ビーストの魔法ワールド世界観を感じられる限定装飾が施されます。

[開催期間]3月14日(月)～4月24日(日)

[場所] ルミネエスト新宿 B1、1F 各エントランス 等

[館内イメージ]



POINT6 : ファンタスティック・ビースト×LUMINE EST SHINJUKU限定Pakeをプレゼント

各魔法ワールドデザイングッズ取り扱いショップや、ポップアップショップにて、一回の会計で対象商品3,300円(税込)をお買い上げのお客さまに日本発のジッパーバッグブランド「Pake」(限定デザイン)をプレゼント! もらえるPakeのデザインは、全3種類。各ショップをめぐってコンプリートしてはいかがでしょうか。

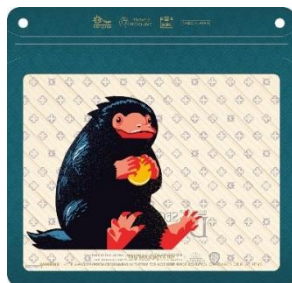
※デザインは選べません。※数量限定/なくなり次第終了とさせていただきます。

[開催期間]

2022年4月4日(月)～4月24日(日)

[対象]

各魔法ワールドデザイングッズ取り扱いショップ及び、ポップアップショップにて対象商品をお買い上げのお客さまに会計時、先着2,000個限定でプレゼントします。



POINT7：映画半券で館内飲食・食品の対象ショップで特別サービス

期間中、対象の映画館で『ファンタスティック・ビーストとダンブルドアの秘密』を鑑賞したチケットをルミネエスト新宿内の飲食・食品の対象ショップにお持ちいただくと、お得なサービスを限定提供します。

[開催期間]

4月8日(金)～4月24日(日)

[対象映画館]

新宿ピカデリー、新宿バルト9

[対象ショップ]

1F パパブプレ /アルフレッド ティー ルーム

2F ラ・プティ・メルスリー

7F しゃぶしゃぶ野の豚 トンベジ / 甜點菜楼 / パプサン / 羽根つき餃子とフライパン中華 馬馬虎虎 / ザ・スマイル /
パエリアンピーシーズ / こめらく 贅沢な、お茶漬け日和。 / オリジナルパンケーキハウス / 鎌倉パスタ フレスカ/
ABCキャンティーン / アジアンダイニング PRIMO

8F ガンボオイスターバー / こなな+トーキョーパスタ / ワイアード茶屋 / オチョボハン / ビタースイーツ・ビュッフェ/
マルモキッチン / すし こたま / ナナズグリーンティー / パシフィックドライブイン / パークバザー /
カフェドパリ / コラボ ライト

◇映画「ファンタスティック・ビーストとダンブルドアの秘密」について

4月8日、いよいよ全世界待望の「ファンタビ新シーズン」がやってくる！

全世界で歴史的な大ヒットを記録した映画のみならず、舞台、テーマパークへと広がり、空前の盛り上がりを見せる史上最強のエンターテインメント【ハリー・ポッター魔法ワールド】。

その最新作が、ついにこの春登場する！魔法動物を愛するシャイでおっちょこちょいな魔法使いニュートが、ダンブルドア先生や魔法使いの仲間たち、

なんと人間と寄せ集めのデコボコチームを結成！史上最悪の黒い魔法使い、グリンデルバルドに立ち向かう！

そして明かされる、ダンブルドアと彼の一族に隠された誰も知らない秘密とは！？

魔法があふれる hogwarts 城、hogwarts 村、お茶目でかわい魔法動物たちと動物の世界につながる不思議なトランク、そしてついに明かされるハリー・ポッター魔法ワールド最大の謎。

物語はますます「ハリー・ポッター」の世界と繋がっていき、期待と興奮は最高潮に！

■監督：デイビッド・イエーツ

■脚本：J.K.ローリング スティーブ・クローブス

■プロデューサー：デイビッド・ヘイマン

■出演：エディ・レッドメイン、ジュード・ロウ、エズラ・ミラー、ダン・フォグラ、アリソン・スドル、カラム・ターナー、ジェシカ・ウィリアムズ、キャサリン・ウォーターストーン、マッツ・ミケルセン 他

■配給：ワーナー・ブラザーズ映画※公式Webサイト fantasticbeasts.jp

■twitter：[@wizardingw_jp](https://twitter.com/wizardingw_jp)

■Instagram：[@wizardingw_jp](https://www.instagram.com/wizardingw_jp)

■TikTok：[@fantabi_jp](https://www.tiktok.com/@fantabi_jp)

■Facebook：[fantasticbeastsjp](https://www.facebook.com/fantasticbeastsjp)

■映画公式ハッシュタグ #ファンタビ

■魔法ワールド公式サイト：wizardingworld.jp

© 2021 Warner Bros. Ent. All Rights Reserved

Wizarding World™ Publishing Rights © J.K. Rowling

WIZARDING WORLD and all related characters and elements are trademarks of and © Warner Bros. Entertainment



<新型コロナウイルス感染拡大防止のためのお願い>

ご来店に際して、下記の事項のご協力をお願いいたします。

1. ご来店の際のマスクの着用及び咳エチケットにご協力ください。
2. ご来店前の手指の消毒にご協力ください。
3. 「3つの密」を避けるため、一部の館内施設のご利用を制限させていただきます。
4. レジや館内設備は他のお客さまとの間隔を空けてご利用ください。
5. 体調不良の際はご来店をお控えください。
6. 館内の密集を避けるため、少人数でのご来店および短時間のご利用をお願いいたします。
※混雑時は入店を制限させていただく場合がございます

【関連リンク】

ルミネエスト新宿 <https://www.lumine.ne.jp/est/>

ルミネのネット通販「アイルミネ」 <https://i.lumine.jp/>

ルミネエスト新宿公式Instagram [@lumine_est](https://www.instagram.com/lumine_est)

ルミネエスト新宿公式Twitter [@lumine_est](https://twitter.com/lumine_est)

【一般のお客さまからのお問い合わせ先】

ルミネエスト新宿 Tel.03-5269-1111(代表)

WIZARDING WORLD characters, names and related indicia are © & ™ Warner Bros. Entertainment Inc. Publishing Rights © JKR. (s22)