

人気ブランドのリアル初出店&ルミネ初OPEN！ハワイで人気のカフェの新業態も！  
ファッションブランドだけでなく、フレグランスやアウトドアブランドがさらに充実  
更に、ニューマン新宿エキナカが大規模リニューアル！ベーカリーカフェやブルワリーが登場

## ルミネ・ニューマン 2024年春 約110ショップのリニューアルを実施

株式会社ルミネ（本社：東京都渋谷区、代表取締役社長：表 輝幸）が運営するルミネおよびニューマン各館では、2024年春、約110ショップのリニューアルを実施します。

本リニューアルでは、人気ECブランドのリアル初出店や新業態のオープンなどファッションブランドはもちろんのこと、チャイとお茶のカフェやコーヒーショップなどグルメも充実しています。また、ニューマン新宿のエキナカは、新規店オープンや移転を含め改装を行い、様々な食を楽しめる空間に生まれ変わります。

より充実したルミネ・ニューマンで、春のショッピングをお楽しみください。



➤ 特設サイト URL:<https://www.lumine.ne.jp/newshop/>

**POINT①** : ファッションだけでなくフレグランスも！人気ブランドのリアル初出店&ルミネ初OPEN

**POINT②** : ルミネ初のファッション・ファッション雑貨ブランドも！

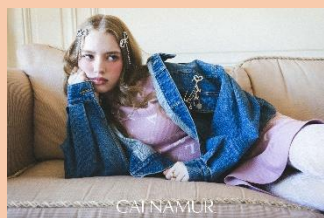
**POINT③** : 機能性とファッション性を兼ね備えたアウトドアブランドがオープン

**POINT④** : グルメも充実！「チャイとお茶のカフェ」やハワイのコーヒーショップが登場

**POINT⑤** : ニューマン新宿のエキナカがリニューアル！ベーカリーカフェやブルワリーなどに注目！

### POINT① ファッションだけでなくフレグランスも！人気ブランドのリアル初出店&ルミネ初OPEN

#### リアル初出店



CALNAMUR (カルナムール) / ルミネエスト新宿 B1

ルミネエスト新宿

3月1日 OPEN

『優美な野心家』をコンセプトに、それぞれが秘めている野心や希望、憧れを洋服として生活の一部に取り入れてもらえるよう、幅広いライフスタイルの方に着いていただけるブランド。どこか可愛く、どこかヘルシー、ファッションを楽しみたい日のとっておきのワタシにプラスのAMOURを。

★限定商品 ・30,000円（税込）以上のお買い上げで、オリジナルBAGプレゼント  
・15,000円（税込）以上のお買い上げで オリジナル シュシュプレゼント

★クリエイティブディレクターである藤田ニコルの来店イベント実施！  
詳細はCALNAMURのSNSをチェック！

#### 関東1号店&ルミネ初



MIESROHE (ミースロエ) / ルミネ新宿 ルミネ1 2F

ルミネ新宿

3月1日 OPEN

「ユニバーサルデザインと程よいモードを感じる服」がコンセプトのミースロエが関東1号店としてルミネ新宿にオープン。サステナブル・環境貢献を常に意識したアイテム一つ一つはミニマルなデザインでありながら機能性に優れ、快適でストレスの少ないウェルビーイングなスタイルを提案します。

★OPEN特典 ①新宿限定商品の販売（4型）  
②金子 綾さん来店イベント（3月1日12時～15時予定）  
③購入特典でノベルティバックプレゼント ※お一人さま1回限り。※数量限定につき、なくなり次第終了

#### ルミネ初



APFR (アポテーケフレグランス) / ニューマン横浜 3F

ニューマン横浜

3月29日 OPEN

APFRは世界中の香料、生薬文化、自然哲学、食、音楽、芸術に影響を受けながら香りを創造し、現代的なデザインに日本古来の繊細微妙なこだわりを取り入れた日本のフレグランスブランドです。

★OPEN特典  
オープンを記念して5,000円（税込）以上ご購入のお客さまに、ノベルティとしてショートインセンススティックを差し上げます。※数量限定。無くなり次第終了

## POINT② ルミネ初のファッション・ファッション雑貨ブランドも！

ルミネ初



**ARTIDA OUD (アルティエダ ウード)**  
 /ニューマン新宿 2F

ニューマン新宿

3月4日 OPEN

天然石の個性とインドの職人技を融合し、「ありのままの美しさ」を引き立てるジュエリーブランド。途上国支援のドネーションにも取り組む。神聖な「手」のジュエリーにフォーカスした、コンセプトUALSHOP。旗艦店以外では初となる常設店がオープン。

★**限定商品** オープンを記念して限定デザインの天然石リングを販売。

ルミネ初



**CITEN (シテン)** /ルミネ新宿 ルミネ2 4F

ルミネ新宿

3月3日 OPEN

待望の「CITEN (シテン)」がこの春ルミネ新宿にオープン！ブランドコンセプト「FUTUREESSENTIALS.」を掲げ、「これからの良い服」について真摯に向き合い、長く・快適で・様々なライフスタイルにフィットするアイテムをご提案します。

★**OPEN特典** オープニングを記念して、アーティストの田中シェンさんとのコラボアイテム(ロント・バッグ)をCITEN新宿ストア限定で販売

ルミネ初



**金子眼鏡店 (カネコガンキョウテン)**  
 /ルミネ大宮 ルミネ2 2F 西口別館

ルミネ大宮

3月7日 OPEN

昭和33年(1958)に眼鏡産地・福井県鯖江市に創業した金子眼鏡店がルミネ初出店。自社ファクトリーで製造される上質な日本製アイウェアを、そこに内包された職人たちの情熱やこだわりのストーリーとともにお届けします。

★**OPEN特典** 眼鏡一式(フレーム+レンズ)お買い上げのお客さまに金子眼鏡トートバッグをプレゼント ※先着50名さま

## POINT③ 機能性とファッション性を兼ね備えたアウトドアブランドがオープン

ルミネ初



**SALOMON (サロモンポップアップストア)**  
 /ルミネ新宿 ルミネ2 2F

ルミネ新宿

3月1日 OPEN

機能性とファッション性を兼ね備えたアイテムで人気を誇る「サロモンポップアップストア」がルミネに初登場。フランス アルプス山脈の麓アヌシーから、革新的なフットウェア、アパレル、ウィンタースポーツ用品をご提案します。

★**OPEN特典** お買い上げノベルティプレゼント

ルミネ初



**KEEN GARAGE (キーン ガラージ)**  
 /ルミネ新宿 ルミネ1 5F

ルミネ新宿

4月下旬 OPEN

米国ポートランド発のアウトドア・フットウェアブランド「KEEN (キーン)」初のウィメンズコンセプトストアがルミネ新宿にNEW OPEN。天井のない場所すべてを「アウトドア」と定義し、地球環境に優しい製法で革新的なハイブリッドフットウェアを展開しています。

★**OPEN特典** 11,000円(税込)以上お買い上げのお客さまに新宿店限定のKINTOボトルプレゼント

## POINT④ グルメも充実！「チャイとお茶のカフェ」やハワイのコーヒーショップが登場

ルミネ新宿

4月5日 OPEN

ルミネ初

**uRn (アーンチャイアンドティー)**  
 ルミネ新宿 ルミネ1 6F

東京恵比寿に本店を構えるチャイとお茶のカフェ「アーンチャイアンドティー」がルミネにニューオープン。スパイス香るこだわりの自家製チャイやお茶を中心に、それに合う季節で替わるケーキやスコーン、サンドイッチなどの軽食をご提案。店内&テイクアウトでお楽しみいただけます。

★**OPEN特典** 先着50名さま限定でティーバッグプレゼント。その中から抽選で10名さまに次回以降ご利用可能なドリンクチケットプレゼント。



ニューマン  
横浜

3月4日 OPEN

ルミネ初

**ERIC ROSE (エリックローズ)**  
 /ニューマン横浜 5F

ハワイにある『MORNING GLASS COFFEE+CAFE』の新業態として日本に上陸。本格コーヒーと彩り豊かで美味しい食事をお楽しみください。

★**OPEN特典** 先着100名さま限定でミニマフィンをプレゼント。



## POINT⑤ ニュウマン新宿のエキナカがリニューアル！ベーカリーカフェやブルワリーが登場！

ニュウマン新宿のエキナカが、2023年12月から約4ヶ月間の段階的な改装を経て3月18日（月）にリニューアルオープン！新業態ショップのオープンや移転を含む大規模改装を行い、高加水パンやプリオッシュなどのオリジナル生地と、店舗で手作りするフレッシュチーズにこだわったベーカリー、樽生ビールと常陸野の食材が味わえるブルワリー、その他エスニックや和惣菜と、より充実したラインナップに。エキナカでありながら様々な食を楽しみながら滞在できる空間に生まれ変わります。

**【先着4,500名さまにプレゼント！エキナカショップ限定 500円クーポンプレゼントキャンペーン】**  
3月4日(月)～3月12日(火)の期間中、ルミネのアプリ「ONE LUMINE」にて、よく行くルミネにニュウマン新宿を登録のうえ、「ONE LUMINE」に連携しているルミネカードで、ニュウマン新宿にて1会計5,000円（税込）以上お買い上げいただいたお客さまに、3月18日(月)以降ニュウマン新宿エキナカショップで使える500円クーポンをプレゼントいたします。

※キャンペーン詳細・対象外ショップはニュウマン新宿店公式ホームページをご確認ください。



### 注目ショップ

#### 新ブランド



#### **Petrichor Bakery and Cafe** (ペトリコール ベーカリー&カフェ)

ニュウマン新宿 エキナカ

3月18日 OPEN

Petrichorとは新しいスタートを意味します。日常の喧騒を離れた癒しの空間です。店内づくりこだわったパンや国産小麦のロドヴを使ったサンドイッチ、パンに合うドリンクをお楽しみいただけるベーカリーカフェです。

★OPEN特典 2,000円（税込）以上ご購入でオリジナルグッズプレゼント  
※なくなり次第終了・期間はオープンより約1週間

#### ルミネ初



#### **常陸野ブルーイング**

ニュウマン新宿 エキナカ

3月18日 OPEN

豊富なラインナップの常陸野ネストビールと、茨城県産の銘柄豚を自社のハム工房で加工した生ハムなどをメインとしたフードメニューを提供。

ビールや生ハムはテイクアウトも可能。気軽に立ち寄れる本格クラフトビアバー。  
★OPEN特典 2,000円(税込)以上お支払いのお客さまに限定商品をプレゼント  
※なくなり次第終了

#### エリア初



#### **ORIDELI THAI FOOD** (オリデリタイフード)

ニュウマン新宿 エキナカ

2月9日 OPEN

本格タイ料理 ORIDELI THAI FOOD (オリデリ タイフード)。  
ニュウマン新宿店限定のおすすめタイ料理の盛り合わせBOXやサラダ・お惣菜をご用意しています。  
タイ人シェフによる本場の味を是非お楽しみ下さい。

#### エリア初



#### **OGINOYA OHACO (オギノヤ オハコ)**

ニュウマン新宿 エキナカ

4月下旬～  
5月上旬OPEN

創業明治18年荻野屋の十八番（おはこ）であるお弁当・総菜で、忙しい日常の中、「手軽・健康・楽しい」をテーマに荻野屋の伝統と革新が生み出す新たな食をお届けいたします。

★OPEN特典 1,500円（税込）以上お買上げでオリジナルエコバックプレゼント  
※なくなり次第終了・期間はオープンより約1週間

#### リニューアル



#### **MINI by FOOD&COMPANY** (ミニ バイ フードアンドカンパニー)

ニュウマン新宿 エキナカ

3月18日 OPEN

ミニ バイ フードアンドカンパニーは毎日にワクワクを提供するグローサリーストアです。  
日々忙しく頑張るあなたを笑顔にする、ヘルシーな厳選商品をお届けします。

#### リニューアル



#### **すし屋のはなれ、**

ニュウマン新宿 エキナカ

4月下旬 OPEN

新鮮な海の幸を、職人が技と心で美味しくしました。つくりたての握り、巻きもの、丼もの、重ものとお腹と心を満たすラインアップ。イベントに職場にご家庭にお土産に、様々なシーンでご利用ください。

## ■ NEW OPEN&RENEWAL SPECIAL PICK UP (その他各館注目ショップ)

館	フロア	カテゴリー	ショップ名	オープン日	区分
ルミネ新宿	ルミネ1 3F	レディースファッション	ジャーナルスタンダードレサージュ	3月5日	ルミネ初
	ルミネ1 6F	レストランカフェ	プラントモア	3月4日	新業態
ルミネエスト新宿	B1	レディースファッション	ACLENT	3月7日	ルミネ初
	3F	レディースファッション	EATME	3月1日	ルミネ初
ニューマン新宿	3F	レディースファッション	SALON adam et ropé	3月1日	-
		カフェ	SALON BAKE&TEA	3月1日	-
ルミネ横浜	2F	レディースファッション	FRAMeWORK	3月6日	エリア初
	1F	ジュエリー・アクセサリー	agete	2月29日	-
ニューマン横浜	4F	レディースファッション	Pasand by ne Quittez pas	2月22日	エリア初
ルミネ池袋	3F	レディースファッション	anuans	2月29日	エリア初
	4F	ジュエリー・アクセサリー	GOLDY	2月29日	エリア初
ルミネ有楽町	ルミネ1 4F	レディースファッション	STUDIOUS	3月1日	-
	ルミネ1 7F	シューズ	ABC-MART GRAND STAGE	3月1日	-
ルミネ北千住	3F	コスメティック (化粧品)	スック	2月29日	エリア初
	7F	コスメティック (化粧品)	リファ	2月23日	エリア初
ルミネ立川	B1	フード	柿安 精肉店	4月17日	-
	7F	バッグ	イル	3月6日	-
ルミネ町田	2F	コスメティック	キールズ	3月6日	-
	6F	メンズ・レディース・キッズファッション	Lee	3月5日	-
ルミネ荻窪	4F	ビューティー・リラクゼーション	リラクゼーションスポット・リラクゼ	3月5日	-
ルミネ大宮	ルミネ2 3F	インテリア・生活雑貨	JOURNAL STANDARD FURNITURE	3月6日	-
	ルミネ2 3F	コスメティック (化粧品)	BAUM	2月20日	-
大船 ルミネウイング	3F	レディースシューズ・バッグ	ル タロン	3月5日	-
アイルミネ	-	複合	LACOSTE	4月16日	-

上記記載以外のニュー & リニューアルショップの情報はこちらをご覧ください。

➤ 「LUMINE & NEWoMan NEW SHOP OPEN 2024 SPRING」特設サイト

URL:<https://www.lumine.ne.jp/newshop/>

※ノベルティプレゼント・限定商品等は無くなり次第終了いたします。ご了承ください。

※都合により、内容・日程等が変更する場合がございます。

## ■ その他ニュース：ルミネエスト新宿B1「Pensta2号店」開業

ルミネエスト新宿B1に、JR東日本のSuicaのキャラクターであるSuicaのペンギンをテーマとしたグッズショップ「Pensta」の2号店を3月7日（木）にオープンします。

ルミネエスト新宿でしか手に入らない店舗限定グッズをお楽しみいただけます。

### 【限定アイテム紹介】

■ 500個限定！（お1人さま2つまで）  
「Suicaのペンギンオープン限定ガーランド（新宿）」  
1,100円（税込）

オープン記念として、500個数量限定で  
新宿オリジナルガーランドを販売します！  
記念のアイテムを手に入れて下さい♪



©Chiharu Sakazaki/JR東日本/DENTSU

■ オープン日時：2024年3月7日（木）  
営業時間：月～金 11:00～21:00  
土日祝 10:30～21:00

※営業時間は変更になる可能性があります。詳細はルミネエスト新宿HPをご確認ください。

### 【注意事項】

- ・入場制限をさせていただく場合がございます。
- ・お電話にてグッズのお問い合わせは承っておりません。
- ・グッズのご予約、お取り置き、配送は承っておりません。

### 【一般のお客さまからのお問い合わせ先】

ルミネ・ニューマン代表電話 Tel. 03-5334-0550