

10周年を記念して5つの体験と「meet」できる特別企画をご用意
ルミネ初出店のデコレーションケーキ専門店ポップアップや人気アートスタジオのワークショップ他、
有楽町限定スイーツやファッションアイテムも登場！

ルミネ有楽町 開業10周年 特別企画 「meet & meet 10th Anniversary」を開催！

株式会社ルミネ（本社：東京都渋谷区、代表取締役社長：高橋眞）が運営する、ルミネ有楽町は、今年の10月28日（木）に開業10周年を迎えます。今まで、たくさんの体験や出会いを通じて、変化をし続けてきました。これから先も、さまざまな縁と繋がり、彩りを提供していきたい。そんな思いを込めて、9月21日（火）より、10周年特別企画「meet & meet 10th Anniversary」を開催いたします。

本企画では「meet & meet 10th Anniversary ～あの体験や思い出も、あの物との出会いも、あの人との出会いも、全ての縁が重なり、花と咲き、星と輝く。～」をテーマに、5つの体験とmeetするスペシャルコンテンツをお届けいたします。

ルミネ初出店のデコレーションケーキ専門店「kizashi cake」のセミオーダー販売や「アスレティア」・「Artbar Tokyo」によるワークショップを楽しめる体験型コンテンツ「**新しい体験とmeetする**」ほか、プレゼントキャンペーンでHAPPYな気分を味わえる「**HAPPYとmeetする**」、美味しいスイーツを食べたいやおうちを素敵に彩りたいなど、わたしのわがままを満たす「**わたしのわがままとmeetする**」、館内を回り、インフルエンサーの感性に触れながらお買い物を楽しめる「**感性とmeetする**」、限定アイテムの発売やオーダー会など、スタッフと一緒にお買い物を楽しめる「**ショップスタッフとmeetする**」の、5つのmeetコンテンツを開催！10周年記念だからこそ味わえる特別イベントをお楽しみください。

▼「meet & meet 10th Anniversary」特設サイト（9月21日（火）10:00公開）

<https://www.lumine.ne.jp/yurakucho/10th>



概要

[テーマ] meet & meet 10th Anniversary

～あの体験や思い出も、あの物との出会いも、あの人との出会いも、全ての縁が重なり、花と咲き、星と輝く。～

[開始日] 2021年9月21日（火）

[特設WEBサイト] <https://www.lumine.ne.jp/yurakucho/10th>（9月21日（火）10:00公開）

[ルミネ有楽町公式インスタグラム] @lumine_yurakucho

[内容] 10周年限定「meet」イベント ※予告なく変更になる場合がございます。

①新しい体験とmeetする

デコレーションケーキ専門店「kizashi cake」のセミオーダーの特別販売や、しなやかで美しい毎日をサポートするブランド「アスレティア」、クリエイティブなひとときを楽しめるアートスタジオ「Artbar Tokyo」によるワークショップを開催します。

②HAPPYとmeetする

抽選30名さまにルミネ有楽町社員がおすすめするアイテムをプレゼントするキャンペーンを開催します。

③わたしのわがままとmeetする

対象6ショップで10周年限定メニューの発売や、ヴィンテージ花瓶の期間限定販売、ルミネの農業プロジェクト「LUMINE AGRI PROJECT」の週末マルシェイベント、旅気分を味わえるお弁当「おととめし」の発売など、わがままを満たすイベントを開催します。

④感性とmeetする

ルミネ有楽町ライブショッピングに人気インフルエンサーの石田一帆さん、石岡真実さんをお招きし、秋冬おすすめのコスメやファッションをご紹介します。ライブ配信中に紹介されたアイテムが抽選で当たるプレゼントキャンペーンも開催します。

⑤ショップスタッフとmeetする

10周年限定アイテムの発売やルミネ有楽町でしか体験できないオーダーイベント、ショップインポップアップの開催、ノベルティプレゼントなど、各ショップにて特別なイベントをご用意します。

Contents 1 : 新しい体験とmeetする

9月にニューオープンした「アスレティア」によるヨガイベントや代官山で大人気の「Artbar Tokyo」によるアートイベント、「kizashi cake」のセミオーダーケーキの販売を実施いたします。ルミネ初が詰まったスペシャルイベントをお楽しみください。

「アスレティア」によるヨガイベント開催

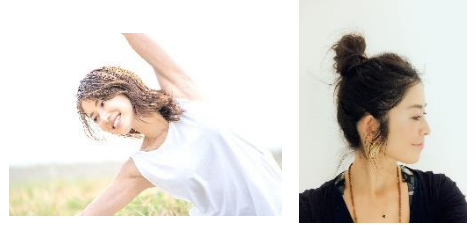
アスレティアのヨガスタジオの人気講師と、女優でヨガインストラクターとしても活躍中の内山理名さんをお招きして、チェアヨガイベントを開催。ビギナーでも気軽に参加でき、着替えいらず持ち物なしのイベントです。また、ご参加くださったお客さまにはイベント終了後にお肌に合わせたサンプルセットをプレゼントいたします。

〔日時〕 10月2日（土） 11:30～12:00 講師：野島裕子

10月3日（日） 11:30～12:00 講師：内山理名

〔定員〕 各回8名 〔参加費〕 無料 〔場所〕 ルミネパサージュ ※悪天候の場合イベントを中止する可能性があります。

〔予約方法〕 9月14日（火） 10:00～予約開始 <https://lumine-yurakucho-athletia.peatix.com>



「Artbar Tokyo」によるアートイベント開催

代官山で人気のアートスタジオ「Artbar Tokyo」のワークショップがルミネ有楽町でお楽しみいただけます。10周年記念特別価格でご参加いただけるスペシャルイベント！フレンドリーな講師と一緒に傑作を完成させましょう！

〔日時〕 10月9日（土） : 11:00～/14:30～/17:30～

10月10日（日） : 11:00～/14:30～（各回2時間）

〔定員〕 各回16名 〔参加費〕 2,000円（税込）

〔場所〕 ルミネパサージュ ※悪天候の場合イベントを中止する可能性があります。

〔予約方法〕 9月21日（火） 11:00～

ルミネのアプリ「ONE LUMINE」にて予約開始

※よく行くルミネで「ルミネ有楽町」をご登録いただく必要があります。



ONE LUMINEのダウンロードはこちら



「kizashi cake」のセミオーダーケーキ受注

オーダーケーキで人気の「kizashi cake」のセミオーダーケーキを数量限定でご用意。ルミネ有楽町にてお受け取りできる特別枠ですので、この機会をお見逃しなく！

〔予約開始〕 9月21日（火） 11:00～

〔予約方法〕 ルミネのネット通販アイテムの「ルミネ有楽町(kizashi cake)」ページにて販売いたします。

<https://i.lumine.jp/item/977210000010001>

また、10月16日（土）、17日（日）の2日間、都内初となる催事出店もご用意。ルミネ有楽町限定のカップケーキを数量限定で販売いたします。



※各イベントとも先着順となります。また、状況により中止になる場合がございます。

Contents 2 : HAPPYとmeetする

HAPPYな気分を味わえるプレゼントキャンペーンを実施いたします。

ルミネ有楽町で働く社員がセレクトした10のアイテムを抽選で30名さまにプレゼント！

〔応募期間〕 10月1日（金）～10月28日（木）

〔プレゼント内容〕 カシヤストールやルームウェアセット、アイメイクセット、アウトドアグッズ など

〔応募方法〕 ルミネのアプリ「ONE LUMINE」からご応募いただけます

〔応募資格〕 期間中、ルミネ有楽町館内にてルミネカードで3,000円（税込）以上ご購入いただいたお客さま

※よく行くルミネで「ルミネ有楽町」をご登録のうえ、ONE LUMINEと連携しているルミネカードでお買い物いただいたお客さまが対象となります。

Contents3 : わたしのわがままとmeetする

「おいしいスイーツを食べたい」「おうちを素敵に彩りたい」「おいしい野菜を食べたい」「旅気分を味わいたい」の4つのわがままと満たす、10周年限定スイーツの提供やポップアップショップを開催いたします。

「おいしいスイーツを食べたい！」

ルミネ有楽町の飲食ショップ（対象5ショップ）にて、10周年限定メニューをご用意いたします。

※展開期間はショップにより異なります ※入荷状況により予告なく内容を変更する場合がございます



ルミネ1・3F
カフェ&ブックスピリオテーク

カシスとオレンジの
シャワールパフェ
880円（税込）



ルミネ1・4F
ラブティ・メルスリー

生チョコベリーケーキ
720円（税込）



ルミネ1・8F
京都石堀小路 豆ちゃ

左：抹茶とあずきのミルクフィユ
右：アフォガード（抹茶/ほうじ茶）
各550円（税込）



ルミネ2・1F
ティーン&デルーカ

左：ダブルベリーバー
右：ピスタチオバー
各390円（税込）



ルミネ2・B1
エンハーブ

10周年アニバーサリー
ブレンド
3,500円（税込）

「おうちを素敵に彩りたい！」



「PART OF NATURE」期間限定ショップ
アメリカやヨーロッパから買付けた、
唯一無二のヴィンテージ花瓶などを販売。
10月11日（月）～11月4日（木）
@ルミネ1・1F 催事スペース

「おいしい野菜を食べたい！」



ルミネの農業プロジェクト
「アグリマルシェ」が初出店
全国各地の生産者の旬の野菜やくだものを中心に
取り揃えます。
10月23日（土）・24日（日）
@ルミネパサージュ

「旅気分を味わいたい！」



旅ルミネ「おととめし」の期間限定販売
旅にかけたような体験ができるお弁当
「聴いて旅する幕の内 おととめし」数量限定販売。
10月29日（金）・30日（土）
@ルミネパサージュ

※詳細は特設WEBサイトをご覧ください。 <https://www.lumine.ne.jp/yurakucho/10th>

Contents4 : 感性とmeetする

ルミネ有楽町ライブショッピングに人気ゲストをお招きし、館内を回りながら、秋冬おすすめアイテムをご紹介します。ライブ配信
中にご紹介したアイテムが当たるプレゼントキャンペーンも実施いたします。

10周年特別Ver. ルミネ有楽町ライブショッピング

【配信日】10月20日（水）・27日（水） 各回20:30～配信予定

【内容】

10月20日（水）スキンケア～メイクまでゲストのモーニングルーティーンをご紹介します

ゲスト：石田一帆さん（@ishidakazuho）

出演ショップ：ルミネ1・1F コスメキッチン、メイクアップキッチン

ライブ配信はこちらから：<https://bit.ly/3gYAMQU>

10月27日（水）気分が上がる冬先取りコーデインポートをご紹介します

ゲスト：石岡真実さん（@mami_ishioka）

出演ショップ：ルミネ2・2F ユナイテッドアローズ、ルミネ2・3F トゥモローランド

ライブ配信はこちらから：<https://bit.ly/3jPzARX>



石田一帆さん



石岡真実さん

また、ライブ配信中にご紹介したアイテムが抽選で当たるプレゼントキャンペーンも実施いたします。何がプレゼントされるかはライブ
配信を見てのお楽しみ！プレゼントキャンペーンは、ルミネのアプリ「ONE LUMINE」からご応募いただけます。

Contents5 : ショップスタッフとmeetする

ルミネ有楽町の各ショップにて、10周年限定アイテムの発売、オーダー会やショップインポップアップの開催、ノベルティプレゼントなどを実施いたします。詳細はルミネ有楽町公式Instagram (@lumine_yurakuchō) をご覧ください。

※限定アイテム、イベントの詳細については10月1日(金)から順次公開予定です

※販売期間はショップにより異なります ※無くなり次第終了となります

ルミネ1・1F/マルチニーク ルコント

ダブルフェイスショートコート

バックは、ヒップに少しかかる丈感。ニットなども通りやすいよう、袖には裏地付き。ボリュームあるボトムスなどでもバランスがとりやすく、コーディネートが広がります。



限定カラー

52,800円(税込)

ルミネ1・2F/シンゾーン

CUA HOODIE

オリジナルのコモンパーカーをベースに、有楽町店スタッフ熱望の、2017春夏シーズンに登場した「Archaeology」をキーワードにした限定フーディー。大学にある考古学博物館のスーベニアパーカーをイメージしたアイテムです。



限定商品

19,800円(税込)

ルミネ1・2F/プラージュ

HANDKNIT ジャンボタム

ふんわりとしたタッチが特徴のニット。身体から離れるような新鮮なシルエットが魅力の1枚。肉厚ながらも柔らかく着心地が良く、カジュアル過ぎないアイテムです。



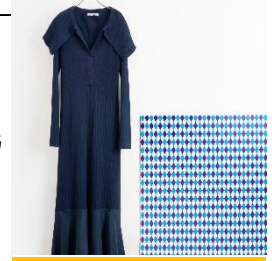
限定カラー

29,700円(税込)

ルミネ1・4F/スナイデル

ビッグカラーコンビリブニットワンピース

今季トレンドのビッグカラーのニットワンピース。締め付け過ぎないナチュラルフィットのナロー型がボディラインと、裾のフレアが足元を綺麗に魅せてくれます。



限定カラー

15,950円(税込)

ルミネ1・3F/オデット エ オディール

グリッターヒールパンプス

8.5cmヒールのパンプスに、華やかなグリッターを合わせた贅沢かつ特別感のある一足。お洒落を楽しんでいるだけの遊び心満載の限定シューズをご用意いたしました。



限定商品

19,800円(税込)

ルミネ2・1F/エテ

ハグイヤリング・ハグカフ カラーオーダー

開閉するアームで耳をやさしくハグするようにホールドするハグイヤリング&ハグカフ。有楽町限定でおすすめ9型のカラーオーダーを実施いたします。



カラーオーダー

16,500円(税込) ~

<限定商品取り扱いショップ>

ルミネ1・B1:ノーリーズ、バビロン、リエス

ルミネ1・1F: マルティニーク ルコント

ルミネ1・2F: シンゾーン、プラージュ

ルミネ1・3F: エミ、オデット エ オディール、ベイジ、リヴドロワ

ルミネ1・4F: キュイキュイ、スナイデル、ピシェ アバハウス、ミラ オーウェン

ルミネ1・5F: アンド クチュール、エメ、ジル バイ ジルスチュアート、ダイアナ

ルミネ1・6F: エスペランサ、テチチ

ルミネ1・7F: ハルタ

ルミネ2・1F: エテ、シュウ ウエムラ

ルミネストリート: スチームクリーム

<新型コロナウイルス感染拡大防止のためのお願い>

ご来店に際して、下記の事項のご協力をお願いいたします。

1. ご来店の際のマスクの着用及び咳エチケットにご協力ください。
2. ご来店前の手指の消毒にご協力ください。
3. 「3つの密」を避けるため、一部の館内施設のご利用を制限させていただきます。
4. レジや館内設備は他のお客さまとの間隔を空けてご利用ください。
5. 体調不良の際はご来店をお控えください。
6. 館内の密集を避けるため、少人数でのご来店および短時間のご利用をお願いいたします。
※混雑時は入店を制限させていただく場合がございます

【関連リンク】

[10周年特設サイト]

<https://www.lumine.ne.jp/yurakucho/10th>

[ルミネ有楽町公式Instagram]

@lumine_yurakucho

【一般のお客さまからのお問い合わせ先】

ルミネ有楽町 Tel.03-5334-0550（代表）

【本件に関する報道関係者のお問い合わせ先】

ルミネPR事務局（プラチナム内） 担当：室田・吉村・新井・田代

Tel. 03-5572-7351 Fax. 03-5572-6075 e-mail : lumine-pr@vectorinc.co.jp