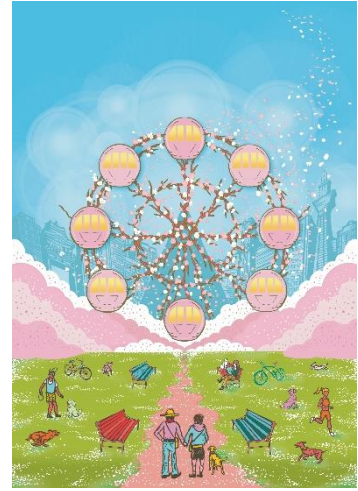


**初開催となる3連休の「プチお花見イベント」には屋台やライブペインティングが登場
新作が翌日に完売！人気のブリュワリー「TDM 1874 BREWERY」とのコラボレーションビール、
期間限定の桜がテーマのメニューやオリジナルパッケージの限定商品も新発売
特別企画「ワンダーカナガワ Vol.3 春の桜めぐり」@2416MARKET開催決定**

場所:ニューマン横浜6F 2416MARKET 期間:2022年3月7日(月)～4月10日(日)

株式会社ルミネ（本社:東京都渋谷区、代表取締役社長:高橋眞）がプロデュースする、ニューマン横浜6Fのルミネの自主編集ゾーン「2416MARKET」にて特別企画「ワンダーカナガワVol.3 春の桜めぐり」を開催します。

3月19日、20日、21日の3連休では、ニューマン横浜6Fニューマンガーデンにて初のプチお花見イベントを開催する他、期間中2416MARKETの飲食店に桜味や桜色の限定メニューが4品、物販エリアには今回のキービジュアルを使った限定缶ビールとコーヒー豆が登場します。地元神奈川の魅力満載の特別企画「春の桜めぐり」で「もっと地元が好きになる」を体感してください。



「ワンダーカナガワ Vol.3 春の桜めぐり」開催概要

〔期間〕2022年3月7日（月）～4月10日（日）

〔時間〕11:00～20:00 ※土日祝のみ10:00～

※最新の情報はニューマン横浜ホームページをご確認ください。

〔場所〕2416MARKETニューマン横浜店

（神奈川県横浜市西区南幸1-1-1 ニューマン横浜6F）

〔コンテンツ〕

①3連休「プチお花見イベント」

・日時:3/19（土）、3/20（日）、3/21（月祝） 11:00～16:00

・場所:ニューマン横浜6F ニューマンガーデン

・内容:

・お花見を盛り上げる屋台が登場！

「横浜くりこ庵」…たい焼き、串団子、いちご大福／「高梨茶園」…日本茶、和紅茶／

ルミネ直営和菓子のセレクトショップ「えんなり」…ようかん、とらまきなど

・アーティスト伊倉真理恵さんによるライブペインティング（3/19（土））

・うそみたいなコップ絵付けワークショップ

・各日先着80名さまにお花プレゼント

②2416MARKET各店舗にて限定桜メニュー／桜モチーフの限定商品が登場

・800°DEGREES ARTISAN PIZZERIA…青木農園カーボロネロを使ったジェラートと桜香るパンナコッタ 夜桜風

・800°DEGREES CRAFT BREW STAND…自家製桜ソーセージ、サンクトガーレン「さくらビール」

・2416MARKET PASTA& …桜色の野菜ジェラートとミックスベリークレープ

・ALL GOOD STORE…白あんと桜のジェラート

・2416MARKET …TDM 1874 BREWERYとのコラボレーションIPA、27COFFEE ROASTERS桜ブレンド

〔WEB SITE〕 <http://www.2416market.jp/>

〔Instagram〕 @2416market

■ 3連休「プチお花見イベント」@ニューマン横浜6F ニュウマンガーデン

ニューマン横浜6F ニュウマンガーデンにてプチお花見を体験していただけます。
横浜駅直上からの景色を楽しみながら期間限定イベント各種をお楽しみください。

〔日時〕

2022/3/19（土）、3/20（日）、3/21（月祝） 11:00～16:00

※都合により、内容・期日等が変更または中止になる場合がございます。

〔場所〕

ニューマン横浜6F ニュウマンガーデン

● SPECIAL① プチお花見を盛り上げるフード&ドリンク屋台

期間中、プチお花見気分を盛り上げるフード&ドリンクの特別ブースが出店。

〔出店屋台（予定）〕

- ・横浜くりこ庵 …たい焼き、串団子、いちご大福など
- ・高梨茶園 …日本茶、和紅茶（3/19（土）のみ）
- ・えんなり …「茶菓工房たろう」ようかん、「西善製菓舗」とらまき、「富士見堂」あんこ天米など

えんなり

株式会社ルミネ直営の和菓子セレクトショップ。洗練、独自性、希少性をキーワードに、日本各地、その土地の素材の良さや確かなモノづくり製法、今に伝わる粋さを感じるデザインが込められた心遣いとセンスを伝える季節の和菓子をシーズンごとに提案。



● SPECIAL② アーティストによるライブペインティング

アーティスト伊倉真理恵さんによるライブペインティングを実施。

ガーデンから見える大きなガラスウィンドウに横浜の桜をイメージしたダイナミックなアートを描きます。

〔開催日時〕:3/19（土） 12:00～16:00 ※途中休憩をはさみます。

伊倉真理恵

砂場で無我夢中にお山を作っていて気付いたら周りに誰もいなかった、そんな幼稚園児だった伊倉さん。今も無我夢中に絵を描きながら誰か遊びに来てくれるのを、待っているのかもしれない。

<https://lit.link/marieikura>



● SPECIAL③ うそみたいなコップ絵付けワークショップ

「うそみたいなコップ」による絵付けワークショップを開催。

各日先着順でお持ちいただいたコップなどに作家がその場で絵付け。

世界に一つだけのコップをお作りいただけます。

〔開催日時〕:3/19（土）、3/20（日）、3/21日（月祝） 11:00～16:30

※各日11:00から店内ワークショップブースで整理券を配布。各日先着5名様。

※参加費:2,000円（税込み）

うそみたいなコップ

作家、笹沼まきこさんの描くゆるい世界観が人気。リサイクル食器にポーラセツという技法で絵を焼き付ける。



● SPECIAL④ 毎日先着80名さまにお花プレゼント

2416MARKETの各店舗で2,000円以上（税込み）のお買い物、お食事をしていただきましたお客さま、各日先着80名さまに「ALL GOOD FLOWERS」のお花をプレゼント。

【お花プレゼント: 3/19（土）、3/20（日）、3/21日（月祝） 11:00～無くなり次第終了】

※当日の2416MARKETでのお買い上げ／お食事レシートをご提示ください。

※お渡し場所:ニューマン横浜6F ニュウマンガーデンお渡しブース



■桜・桜色限定メニューや限定商品の登場

期間中、2416MARKETの各飲食店では桜を使ったメニューや桜色の限定メニューが登場。また物販では「TDM 1874 BREWERY」とコラボレーションした缶ビールやオリジナルパッケージの限定商品もラインナップ。

今しか味わえない2416MARKETの春をお楽しみください。

レストラン、カフェ 期間限定メニュー

〔800°DEGREES ARTISAN PIZZERIA〕

- ・青木農園カーボロネロを使ったジェラートと
桜香る自家製パンナコッタ 夜桜風 980円（税込み）



自家製パンナコッタに夜桜をイメージしたバタフライピーとクラフトジンのゼリーをのせ、青木農園のカーボロネロを使ったALL GOOD STOREのジェラートを合わせた逸品。

〔800°DEGREES CRAFT BREW STAND〕

- ・自家製桜ソーセージ 2本盛り合わせ:1,100円(税込み)
・サンクトガーレン さくらビール R:900円 L:1,300円 (税込み)



桜の葉と花びらを、秦野のブランド豚「門倉ポーク」を使用した自家製ソーセージにブレンド。老舗地ビール醸造所「サンクトガーレン」の桜の花と葉を使用した春限定ビール。

〔2416MARKET PASTA&〕

- ・桜色の野菜ジェラートとミックスベリークレープ
1,100円（税込み）



ふわふわもちもちの生地に青木農園のカーボロネロを使ったALL GOOD STOREのジェラート、「旅するコンフィチュール」のミックスベリーのコンフィチュールを合わせたクレープ。

〔ALL GOOD STORE〕

- ・白あんと桜のジェラート
FLOWER:720円（税込み） CUP:610円（税込み）



桜餅を白あんと桜のジェラートで表現。春の訪れを感じられるようなジェラート。

2416MARKET（物販） 期間限定商品

〔2416MARKET（物販）〕

- ・2416MARKET×TDM 1874 BREWERY
コラボレーションIPA 680円（税込み）



ホップの香ばしい香りが鼻に抜け、苦みと爽やかさのバランスが完璧。喉越しも良く、春の明るい気持ちを見事に表現した限定IPA。

- ▶▶800°DEGREES CRAFT BREW STANDにて
ドラフトタイプをタップより提供。

〔2416MARKET（物販）〕

- ・2416MARKET×27COFFEE ROASTERS
オリジナル桜ブレンド 1,100円（税込み）



桜の花のほのかな香りとトロピカルフルーツのような酸味が特徴のブレンドコーヒー。2416MARKET限定パッケージ。

- ▶▶2416MARKET PASTA&にて桜ブレンドの
コーヒーを提供。

■ TDM 1874 BREWERY / 27COFFEE ROASTERSについて

TDM 1874 BREWERY

横浜十日市場に横浜の老舗酒問屋が設立したブルワリー「TDM1874 BREWERY」。店内で醸造されているクラフトビールは香り高く、数々の賞を受賞。地元にも多くのファンがいる人気ブランド。



27COFFEE ROASTERS

辻堂にあるスペシャルティコーヒーロースター。オーナーの葛西甲乙さんが自ら買い付け厳選したコーヒー豆を店内で焙煎。爽やかな酸味や透明感、甘さを引きだしたコーヒーを楽しめる。



■ アーティストJay Holmes 描き下ろしビジュアル

Jay Holmes氏が描き下ろした横浜の桜をイメージしたビジュアルが登場。ビールの味わいからインスピレーションを得て創った作品は、爽やかで個性的。

Jay Holmes (ジェイ・ホームズ)

アメリカンアーティストのジェイ・ホームズは日本に住み、アーティストとして活動をして約20年。TDM1874 BREWERYを始め多くのビア缶のデザインやバーの壁面など幅広く手がけている。
website: www.mysterycuts.com



2416MARKET

2020年6月にニューマン横浜6Fにオープン。店名は神奈川県の高齢者人口2,416人に由来し、「もっと地元が好きになる」をコンセプトに神奈川県の高齢者人口に愛され、根付いている商品、素材、そしてプロダクトを創り出すクリエイター、カンパニーの方々と繋がってできているモノと食が組み合わさったマーケット。

店舗所在地: 神奈川県横浜市西区南幸1-1-1 ニューマン横浜6F

【関連リンク】

2416MARKET WEBSITE:<http://2416market.jp>

2416MARKET公式Instagram: @2416market

<新型コロナウイルス感染拡大防止のためお願い>

ご来店に際して、下記の事項のご協力をお願いいたします。

1. ご来店の際のマスクの着用及び咳エチケットにご協力ください。
2. ご来店前の手指の消毒にご協力ください。
3. 「3つの密」を避けるため、一部の館内施設のご利用を制限させていただきます。
4. レジや館内設備は他のお客さまとの間隔を空けてご利用ください。
5. 体調不良の際はご来店をお控えください。
6. 館内の密集を避けるため、少人数でのご来店および短時間のご利用をお願いいたします。
※混雑時は入店を制限させていただく場合がございます
※都合により、内容・期日等が変更または中止になる場合がございます。
最新の情報はニューマン横浜のホームページ(<https://www.newoman.jp/yokohama>)をご確認ください。

【一般のお客さまからのお問い合わせ先】

2416MARKET (店舗) Tel.045-322-2416