

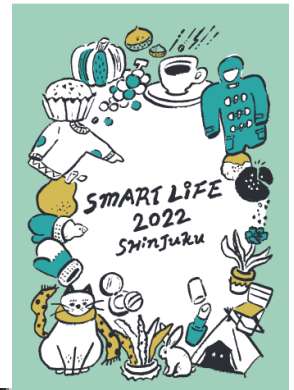
昨年好評につき第2弾開催！ルミネ新宿・ニューマン新宿・ルミネエスト新宿 3館合同サステナブルイベント
15ショップがイベント参加！エコグッズ販売や廃棄花を生かすワークショップ、コスメの下取りも
ルミネ・ニューマン 新宿3館合同サステナブル企画
「SMART LIFE 2022 SHINJUKU -わたしに似合う、あたらしい暮らし-」開催
期間：10月6日（木）～11月16日（水）

株式会社ルミネ（本社：東京都渋谷区、代表取締役社長：高橋眞）が運営するルミネ新宿、ニューマン新宿およびルミネエスト新宿では、10月6日（木）から11月16日（水）まで、3館合同でサステナブル企画「SMART LIFE 2022 SHINJUKU -わたしに似合う、あたらしい暮らし-」を開催します。

コロナ禍の生活が3年目に入る今年は、ニューノーマルな考え方がスタンダードになり、ライフスタイルや価値観がより多様化しています。昨年に続き2回目となる本企画では、「わたしらしく」ニューノーマルライフをより楽しく生きるための新しい発見を、ルミネ・ニューマンから提案します。

10月22日（土）・23日（日）の2日間は、ルミネゼロにて限定イベントを開催し、サステナブルな体験ができるワークショップや、イベント限定ショップ、コスメの下取りに加え、サステナブルにちなんだトークショー、アートイベントなどを実施します。イベント開催に伴い、10月6日（木）～11月16日（水）の期間中は、日常に気軽に取り入れていただけるサステナブルなファッション・雑貨の販売のほか、館内POP UP SHOPをオープンします。

➤「SMART LIFE 2022 SHINJUKU -わたしに似合う、あたらしい暮らし-」特設サイト
特設WEBサイトURL <https://www.lumine.ne.jp/smartlife2022/>



開催概要

「SMART LIFE 2022 SHINJUKU -わたしに似合う、あたらしい暮らし-」@ルミネゼロ

ルミネゼロにて2日間限定の特別イベントを開催します。サステナブルな商品を扱うショップ15ショップが特別にPOP UP SHOPをオープンするほか、ワークショップやコスメの下取りなどの体験イベントを開催。また、サステナブルにちなんだトークショーや、アートイベントも実施します。

コンテンツ1：10月22日（土）・23日（日）特別イベント

[開催日時] 2022年10月22日（土）・23日（日） 11:00～18:00

[開催場所] ルミネゼロ（〒151-0051 東京都渋谷区千駄ヶ谷五丁目24-55 ニューマン新宿 5F ※新宿駅直結）

[開催内容]

- ①POP UP SHOP
- ②サステナブルトークショー
22日（土）ゲスト：鎌田安里紗／23日（日）ゲスト：ノイハウス萌菜 各日13:00～14:00予定（観覧無料）
- ③ワークショップ
- ④コスメの下取り&似顔絵ペインティングイベント

※予告なく変更になる場合がございます。

※新型コロナウイルス感染対策を徹底して実施いたします。

コンテンツ2：キャンペーン（館内施策）

イベント開催に伴い、2022年10月6日（木）～11月16日（水）まで、ルミネ新宿・ニューマン新宿・ルミネエスト新宿にて購入できる、サステナブルな商品やショップの取り組みを特設WEBサイトにてご紹介します。

[開催期間] 2022年10月6日（木）～11月16日（水）※各館の最新の営業時間はホームページにてご確認ください。

[開催場所] ルミネ新宿（JR新宿駅南口直結）/ニューマン新宿（JRミライナタワー改札口直結）/ルミネエスト新宿（JR新宿駅東口直結）

[開催内容] 複数のPOP UP SHOPの展開のほか、3館に出店中のショップで購入可能な、ファッション・ファッション雑貨・ライフスタイルグッズ・コスメ・フードなどサステナブルなグッズをご提案します。※詳しくは特設WEBサイトをご確認ください。

▶POP UP SHOP

ルミネ新宿：ECOALF、Love action、Quint by nanasai、Öffen、ANNUAL

ニューマン新宿：432MARKET、MATERIALS、COCHI、Lyrss、LINE En market

ルミネエスト新宿：carutena

コンテンツ3：SMART LIFE 2022 SHINJUKU -わたしに似合う、あたらしい暮らし- 同時開催コンテンツ

ルミネ新宿：ルミネ1屋上イベント COFFEE FESTIVAL～わたしとコーヒーとサステナと～

ニューマン新宿：ポッププロジェクトによるオリジナルビール「SHINJUKU FUSION」の販売

■コンテンツ1：10月22日（土）・23日（日）特別イベント ※11:00～18:00 @ルミネゼロ

ルミネゼロにて2日間限定の特別なイベントを開催します。サステナブルな商品を扱うショップ15ショップが特別にPOP UP SHOPをオープンするほか、ワークショップやコスメの下取りなどの体験イベントを開催します。

注目POINT①POP UP SHOP

本イベント限定ショップや、ルミネ新宿・ニューマン新宿でサステナブルな商品を展開するショップなど、合計15ショップが出店します。

■ユナイテッドアローズ



UNITED ARROWS LTD.

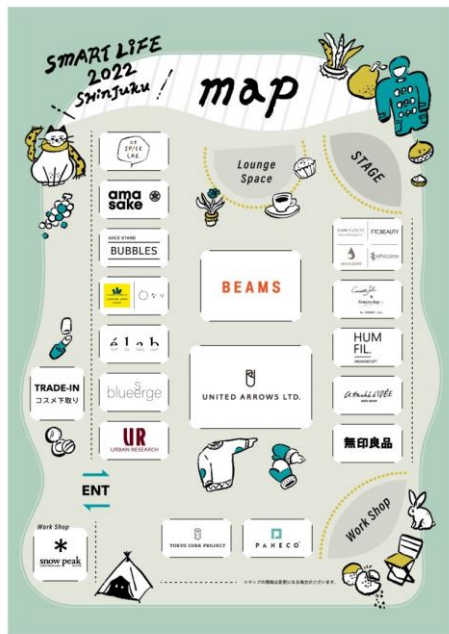
ユナイテッドアローズは、諸事情により処分せざるを得なかった規格外商品に改めて光を当てて販売。サーキュラーファッションの実現には、製造・販売する企業と、使用するお客さまの双方のアクションが不可欠です。一つでも多くの商品とお客さまが会える機会となりますように。

■BEAMS

BEAMS



BEAMSが衣料廃棄ロスを解決するために、デッドストック品を新たな商品へとアップサイクルさせるプロジェクト〈ReBEAMS（リ・ビームス）〉。モノに込められた思いが途切れないように。未来に向けてReBEAMSが新たな価値を生み出す可能性に取り組んでいきます。



■無印良品

無印良品



品質は変わらないのに見栄えのためだけに捨てられている素材や、規格外のサイズやかたちが理由で捨てられていた素材を利用し商品が作られています。また、無印良品の全ての商品は誕生以来過剰な包装をしていません。地球の資源をムダにせず、ごみを減らす取り組みを続けています。

■URBAN RESEARCH

UR
URBAN RESEARCH



『古着バトン』
不要な服を回収し、再販売や寄付を行うなど、服を捨てずに循環させる事で、環境負担の軽減を目指す取り組みです。

■出雲スパイスラボ



手が回らなくなった、担い手がいないなどの理由で放置されている耕作放棄地を利用して、スパイス栽培を開始し、現在は5反分の耕作放棄地を利用しています。

■amasake

輸入時の排出CO2削減に貢献するため、輸入原料由来の添加物を加えず、国産原料のみで造る酒造りを推進しています。原料米から製造まで廃棄物ゼロの酒造りを行っており、酒粕から蒸留した焼酎の商品化など、自然の恵みを余すところなく使うことに重きを置いています。

ama
sake



■élab

自然と向き合う農家から仕入れた季節の食材や、製造時の過程で出るまだ食材として価値のある未利用素材・二次利用素材を生かしたプラントベースのお菓子を提供しています。

élab



※出店ショップ：ユナイテッドアローズ、BEAMS、アーバンリサーチ、無印良品、アタッシュドゥイデー、HUMFIL、佐々木商店、ラキャルプ、blueserge、élab、ルミネアグリショップ、えんなり、JUICE STAND BUBBLES、amasake、出雲スパイスラボ、PANECO（展示）、東京コルクプロジェクト（展示）

注目POINT②トークショー

ルミネゼロイベント会場にて、「スマートライフ」を日々のライフスタイルで実践されているゲストをお迎えしてトークショーを実施します。自身のライフスタイルに活かせる新たな発見があるはずです。

■鎌田安里紗さんトークショー「ファッションとサステナビリティ」

MC：堀井美香

日時：10/22（土）13:00～14:00【観覧無料】

■ノイハウス萌菜さんトークショー「自分が身近に取り入れられるサステナブル」

MC：平井理央

日時：10/23（日）13:00～14:00【観覧無料】



注目POINT③ワークショップ

このイベントでしか体験できない、サステナブルなワークショップを各ブランドが実施いたします。
ご参加には、特設WEBサイトから各予約サイトへアクセスいただき、事前申込が必要です。

■SMART LIFE 2022×KUTANI SEAL

今回の「SMART LIFE 2022」のイベントキービジュアルを手掛けたイラストレーター・タカヒロロさんが、このイベントのために特別に描き起こしたイラストを使い、石川県の伝統工芸である「九谷焼」が作成できるワークショップ。

〈日程〉10/22（土）3回（定員：各回8名さま）

〈参加費〉無料（抽選でのご参加となります。詳しくは特設WEBサイトをご確認ください。）

〈所要時間〉1時間30分～



■ew.note「flower 缶バッジ・ミラーづくりワークショップ」

フラワーショップew.noteでは、なるべくお花を棄てないという活動に取り組んでおり、日々の営業の中で出る、折れたり欠けたりしたお花も棄てずにアトリエでひとつひとつ丁寧にドライフラワーや押し花に加工しています。今回はこちらを使って、好きなデザインオリジナル缶バッジやミラーが作成できるワークショップを開催。

〈日程〉10/23（日）11～13回（定員：各回4名さま）

〈参加費〉¥2,420（税込）

〈所要時間〉30分



■HUMFIL「タフティングワークショップ」

タフティングでオリジナルカラーのミラー作りが楽しめるワークショップ。ノンミュールジングのニュージールランドワール100%の糸を使用した、本格的なタフティングミラー作りを体験できます。

〈日程〉10/22（土）・23（日）各日4回（定員：各回3名さま）

〈参加費〉¥10,000（税込）

〈所要時間〉1時間30分

※中学生以上が対象。※髪の毛長いお客さまは、機械に巻き込まれる可能性がございますので、髪を結んでのご参加をお願いする場合がございます。



■無印良品「店舗バナーでカラフルな小物ケースをつくろう」

お店で使われていたバナーを使ってカラフルな小物ケースが作れるワークショップ。小銭入れやキーケースなど幅広い用途に使えるアイテムです。

〈日程〉10/22（土）・23（日）各日3回（定員：各回4名さま）

〈参加費〉¥500（税込）

〈所要時間〉30分

※6歳以上が対象。※お子さまの参加には大人の方の付き添いをお願いいたします。



■Snow Peak「キャンプ相談会～キャンプを始めるにあたっての〇〇を何でもお伺いします♪～」

大型のテント（シェルター）を設営し、キャンプに興味のあるお客さまと話せる、各アウトドアの相談会を開催。希望があればテントの設営講習も行います。野遊びをする人口が増えれば、自然に興味を持つ方が増え、SDGsに繋がると考えます。

〈日程〉10/22（土）・23日（日）終日（定員：各回10名さま）

〈参加費〉無料

〈所要時間〉30分

※事前予約不要



注目POINT④コスメの下取り&似顔絵ペインティングイベント

■コスメの下取り

期間中、ルミネゼロのイベントへ、不要になったカラーコスメをお持ちいただくと、ルミネ新宿・ニューマン新宿館内で1会計税込3,000円以上お買い物時にお使いいただける500円チケットと、ルミネゼロで1会計税込500円以上でお買い物時にお使いいただける100円チケットを1セットプレゼントします。

※おひとりさま2点まで

※下取りできないアイテムの回収は行えませんのでご了承ください。回収させていただいたコスメは「COSME no IPPO」を通じて、クレヨン「Helloyon（ハロヨン）」に生まれ変わります。



【役目を終えたカラーコスメをアップサイクルして生まれ変わったクレヨン『Helloyon（ハロヨン）』を使った似顔絵ペインティングイベントを実施】

■アーティスト藤田有紀さんによる似顔絵ペインティング

〈日時〉10/23（日）14:30～18:00

〈参加費〉無料

〈定員〉1組最大2名まで

* 予約等は必要ございません。スタッフまでお声がけください。



■コンテンツ2：キャンペーン ※10月6日（木）～11月16日（水）

期間中、サステナブル・ニューノーマルなPOP UP SHOPをオープンする他、ルミネ新宿・ニューマン新宿・ルミネエスト新宿の館内の各ショップにて、購入可能なサステナブルな商品やショップの取り組みを多数ご紹介いたします。

※販売期間はショップにより異なります ※無くなり次第終了となります

※全商品は「SMART LIFE 2022 SHINJUKU -わたしに似合う、あたらしい暮らし-」特設WEBサイトをご覧ください

注目のPOP UP SHOP例

■ECOALF

10/20（木）～11/2（水）
ルミネ新宿 ルミネ2-2F イベントスペース



リサイクル素材や環境負荷の低い天然素材のみでつくる、ヨーロッパ発のサステナブルファッションブランド。未来のための新たなライフスタイルを提案します。

■Love action

10/20（木）～11/2（水）
ルミネ新宿 ルミネ2-2F イベントスペース



トレンドになりつつある「サステナブル」や「エシカル」。その言葉で終わらせることなく、その先にある「愛ある行動」につなげてほしい、そんな想いを込めた期間限定ショップ。アップサイクルアグセサリーや生活雑貨などを取り揃えています。

■Quint by nanasai

10/20（木）～11/2（水）
ルミネ新宿 ルミネ2-2F イベントスペース



マネキンの生産工程上で発生したマテリアルをアップサイクルし、大理石のように1つ1つが異なる表情を持ったプロダクトシリーズQuint。Quintは身に着ける人が、小さな幸せに出会える事を願っています。

■432MARKET

11/3（木・祝）～11/5（土）
ニューマン新宿 4F ガーデン



ファッションを通じて人と人の繋がりが広がる場を創造したいと2016年9月から不定期に開催しているMARKET。大切な人たちと楽しい時間を過ごすことで前向きな気持ちになれる。また自分の好きなモノを自分で知ることで日々が豊かになる。そんなきっかけになるMARKETを目指しています。

※開催日によって営業時間が異なります。

■COCHI

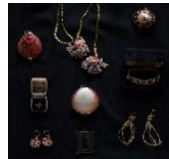
10/3（月）～10/16（日）
ニューマン新宿 2F イベントスペース



COCHIの器たちは、日本の「美」を継承する作家と日本の職人技術によって作られています。1st シリーズの -KANADE- の監修は、岐阜県土岐市出身の作家である、水野幸一。オブジェのような美しい佇まいだけでなく、どんな料理も盛り付けるだけで映えるよう計算された余白が、器と料理のハーモニーを演出します。

■MATERIALS

10/14（金）～10/16（日）
ニューマン新宿 1F ブルーボトルコーヒー横



糸、貝殻、時を経て変化する様々な素材の持つ魅力からインスピレーションを受けて自由な発想で集められた3ブランドで開催する期間限定ストア。世代を超えて受け継がれるような普遍的な魅力を持った品々を展開します。

注目既存ショップ例

■OSAJI/ルミネ新宿 ルミネ1-B1

ローソープ（半熟石けん）Muku ¥1,980（税込）

OSAJIの代表的なアイテムであるローソープは、障害者の社会参加、経済的自立を支援している「石鹸屋ねば塾」さんにて製造。“ハンディがあるから”という考えを持たず、自信と誇りを持った高品質な製品作りを目指す環境で作られ、OSAJIの中でもリピート率の高い人気の製品。



■styling/ルミネ新宿 ルミネ1-3F

ワンピースジャケット ¥41,800（税込）

ワンピーススカート ¥27,500（税込）

（各種サイズ：0,1/カラー：BRW,GRY）

※10月下旬発売

付加価値を持たせたstyling/らしいスリーピース。2色の撚り糸を使用した奥行きのある色目が魅力の国産素材を贅沢に用いてシェルボタンを施し、艶やかな抜け感をプラスしています。



■MINI by FOOD&COMPANY/ニューマン新宿 2F エキナカ

QINO SODA ¥540（税込）

石川県白山市白峰地区のクロモジを使ったソーダ。原材料は炭酸水とクロモジのみ、クロモジのやさしいアロマと深い味わいが魅力の大人なトニックウォーターです。作り手のQINOチームは「森を活かす」ことをテーマに、林業者の支援、スクール、POP UPレストラン、本の制作、商品開発など幅広い活動を行っています。



■BEAMS/ルミネエスト新宿 B2

RairBag PROJECTS / OVAL M バッグ ¥4,950（税込）

廃棄されていた未発動エアバッグをリサイクル、オーバル型をそのまま生かしたデザインは、身体に程よくフィット。障害者施設の協力を得て、福祉事業の一環として製作されています。



**ルミネ新宿：ルミネ1屋上イベント
COFFEE FESTIVAL～わたしとコーヒーとサステナと～**

現在コーヒーの豆かすが環境に負荷を与えていることを知っておりますでしょうか。今回のCOFFEE FESTIVALは、その現状を少しでも良い方向に変えたいという思いから生まれました。イベント当日はGLITCH COFFEEなど選りすぐりのコーヒーショップや食品、物販ショップ計21ショップが出店します。また、会場で出たコーヒーの豆かすを全て回収して、共済企業であるECOALFや味の素AGF株式会社など4社のバックアップによりTシャツへ生まれ変わります。その他にもリユースできるカップの利用やワークショップ、トークイベントなどコンテンツ盛りだくさんとなっておりますので、ルミネ新宿1の屋上でわたしたちと一緒にコーヒーの未来について考えてみませんか？

日時：10/22（土）・10/23（日）10:00～17:00
場所：ルミネ新宿 ルミネ1 屋上

- イベント①コーヒーの豆かす回収&Tシャツへのアップサイクル
- イベント②『ACT NOW! コーヒー×ファッション×音楽』
ECOALFが企画するライブイベントの実施
- イベント③ポスターを手掛けたハマダユウヤさんの似顔絵イベント



ニューマン新宿：ホッププロジェクト

ニューマン新宿7Fの菜園で育てたホップを使用した、オリジナルビール「SHINJUKU FUSION」を限定販売！
ホップの育成には、館内で排出された生ごみを利用した堆肥を使用しました。ビールのラベルはSMART LIFE 2022のキービジュアルを手掛けたイラストレーター・タカヒロコさんによるオリジナルのデザインです。新宿発のオリジナルビールを是非この機会にお楽しみください！また、ニューマン新宿公式インスタグラムではビールに合う秋の味覚をご紹介します。
価格：1,050円（税込）/本

日時：10/14（金）～
ニューマン新宿一部取り扱いショップにて販売

- 取り扱いショップ：
- 1F AKOMEYA TOKYO
 - 4F GARDEN HOUSE
 - 6F ROSEMARY'S TOKYO
 - 2Fエキナカ MINI by FOOD&COMPANY
 - 2Fエキソト 800° DEGREES NEAPOLITAN PIZZERIA
 - 2Fフードホール SALON BUTCHER&BEER



【関連リンク】

- [特設サイト] <https://www.lumine.ne.jp/smartlife2022/>
- [ルミネ新宿] <http://www.lumine.ne.jp/shinjuku/>
- [ニューマン新宿] <https://www.newoman.jp/shinjuku/>
- [ルミネエスト新宿] <http://www.lumine.ne.jp/est/>

[ルミネのアプリ ONE LUMINEのダウンロードはこちら]



App Store



Google Play

<新型コロナウイルス感染拡大防止のためお願い>
ご来店に際して、下記の事項のご協力をお願いいたします。

1. ご来店の際のマスクの着用及び咳エチケットにご協力ください。
2. ご来店前の手指の消毒にご協力ください。
3. 「3つの密」を避けるため、一部の館内施設のご利用を制限させていただきます。
4. レジや館内設備は他のお客さまとの間隔を空けてご利用ください。
5. 体調不良の際はご来店をお控えください。
6. 館内の密集を避けるため、少人数かつ短時間でのご来店をお願いいたします。
※混雑時は入店を制限させていただく場合がございます

【一般のお客さまからのお問い合わせ先】
ルミネ・ニューマン代表電話 03-5334-0550