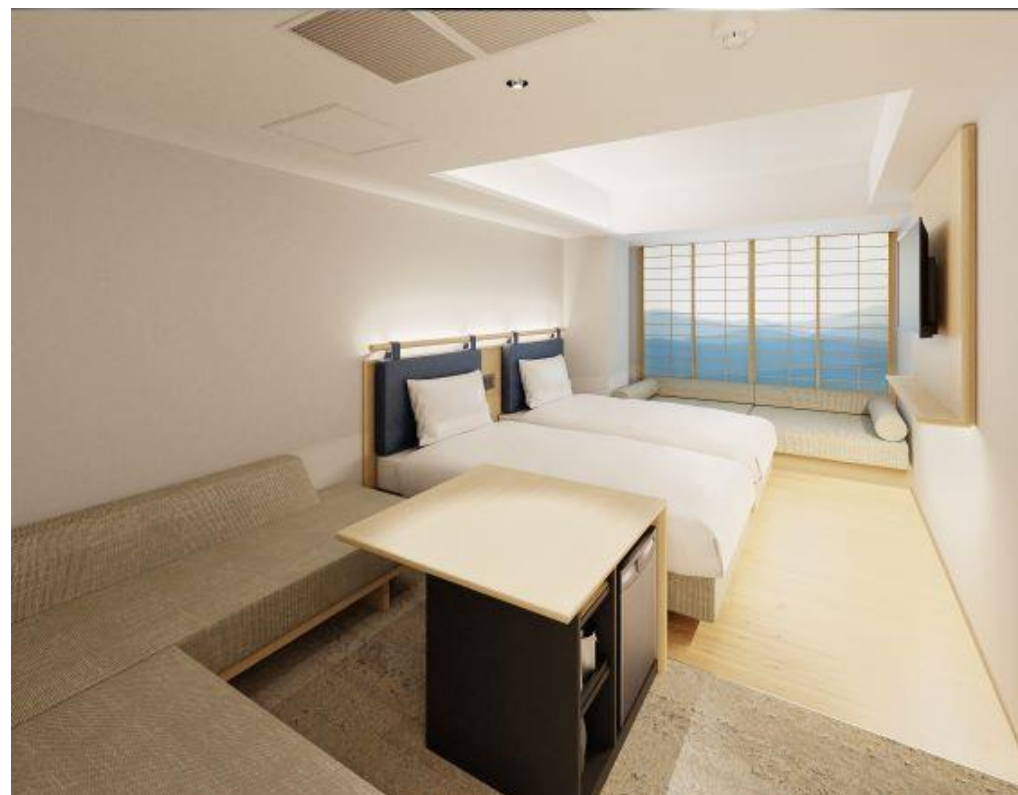


『ホテル・アンドルームス京都七条』 2021年3月6日オープン 京都駅より徒歩5分・大浴場完備・公式サイトで最安値予約スタート！

ソラーレ ホテルズ アンド リゾーツ株式会社（所在地：東京都港区、代表取締役：井上 理、以下ソラーレホテルズ）は『ホテル・アンドルームス京都七条』を2021年3月6日(土)に開業いたします。このたび、ソラーレホテルズグループのホテルを最安値で予約できる公式サイトで予約受付を開始いたしました。『ホテル・アンドルームス京都七条』ページ内では今後、ホテルの情報を順次公開してまいります。

『ホテル・アンドルームス京都七条』予約ページ：<https://www.hotel-androoms.com/aks/>



『ホテル・アンドルームス京都七条』は地下鉄烏丸線「京都駅」より徒歩5分、JR各線「京都駅」JR中央口（烏丸口）より徒歩7分と交通の利便性が良く、京都観光の拠点としてご利用いただけます。障子など和の風情を取り入れた客室は、スタンダードダブルからプレミアツインまで7タイプあり、1室最大3名まで宿泊できるためグループやファミリーでもご利用いただけます。

“一泊のストーリーを充実させる「&」がある”というコンセプトのもと、『ホテル・アンドルームス京都七条』ならではのサービスを提供してまいります。1Fのカフェ「ユニール 京都店」ではスペシャルティコーヒーをお楽しみいただき、カフェの朝食をご指定の時間にお届けする「ブレックファスト・デリバリー」も導入いたします。また、広々とした石造りの和モダンな大浴場は午後3時から深夜2時まで、午前6時から10時まで入浴できますので、お客様のご都合に合わせて、旅の疲れを癒していただけます。



& CAFE

特別なコーヒーがつくる感動の体験を、
日常の中に。

スペシャルティコーヒーの「ユニール 京都店」がホテルと同時にオープンします。厳選されたコーヒー豆をこだわりの手法で焙煎し、カップの中で豊かな風味を味わえる抽出技術でご提供します。

& BREAKFAST DELIVERY

慌ただし朝は、
自分のペースでゆっくりと。

「朝は自分のペースで」食事ゆっくり楽しみたいという方のために、ご指定の時間にカフェの朝食をお届けするブレックファスト・デリバリーをご用意いたしました。

※宿泊ゲスト限定、事前予約制

& SENTO

落ち着いた石造りのモダンな大浴場でゆっ
たりと癒されるひとときを。

洞穴（どうけつ）をイメージした広々とした大浴場で心身ともにリラックスしていただけます。お客様のご都合にあわせてお風呂に入っているよう午後3時から深夜2時まで、午前6時から10時まで入浴できます。

【客室】

随所に取り入れられた和テイストのインテリアが床や家具などの温かい木のぬくもりと調和し、落ち着いた雰囲気のタイプのお部屋を、7タイプご用意しております。

客室タイプ	広さ	ベッドサイズ	定員	参考料金(2名1室・税込)
スタンダードダブル	約16㎡	1,600mm	2名	9,000円より
スタンダードツイン	約20㎡	1,000mm x 2 + カウチソファ1000mm x 1台	3名	9,500円より
モデレートツイン	約20㎡	1,100mm x 2 + カウチソファ1000mm x 1台	3名	10,500円より
スーペリアツイン	約24㎡	1,100mm x 2 + カウチソファ1000mm x 1台	3名	11,500円より
デラックスツイン	約27㎡	1,100mm x 2 + カウチソファ1000mm x 1台	3名	12,500円より
プレミアツイン	約29㎡	1,100mm x 2	2名	15,000円より
ユニバーサル	約35㎡	1,100mm x 2	2名	12,000円より

※記載は参考料金で、日程により変動します。

『ホテル・アンドルームス京都七条』物件概要



<住所> 京都府京都市下京区夷之町730

<tel.>075-353-5700

<交通アクセス>

- ・地下鉄烏丸線「京都駅」C6出口より徒歩5分
- ・地下鉄烏丸線「京都駅」下車 2番出口より徒歩6分
- ・JR東海道新幹線、東海道本線、近鉄京都線、「京都駅」下車 JR中央口（烏丸口）より徒歩7分

<施設情報>

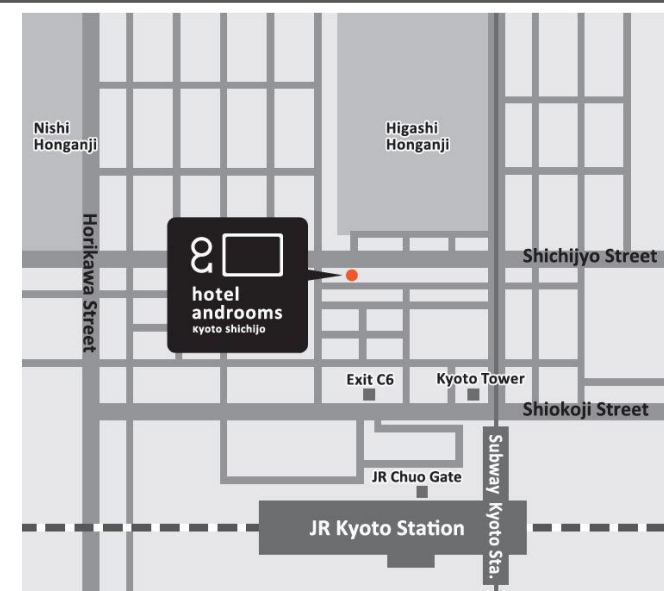
客室情報：地上5階、客室数83室、チェックイン15:00 / チェックアウト10:00

カフェ：ユニール 京都店

設 備：大浴場、コインランドリー、喫煙室、自動販売機、製氷機、

電子レンジ、全館無料Wi-Fi完備、

その他：レンタサイクル（無料）、全館禁煙



ソラーレ ホテルズ アンド リゾーツ株式会社

「雨庵 金沢」「ザ・スクエアホテル」「ホテル・アンドルームス」「ハタゴイン」「ロワジール」「ロイヤルパインズホテル浦和」「チサン」などのホテルブランドを有し、国内51カ所、海外1カ所、7,422室のホテル宿泊部門および売店部門・料飲部門・大浴場・スパの運営、アセットマネジメント、フランチャイズ運営などの事業を展開しています。（2020年12月現在） <https://www.solarehotels.co.jp>

運営ホテルブランド



■■■ 報道関係者様のお問い合わせ ■■■

ソラーレ ホテルズ アンド リゾーツ株式会社 経営企画室 広報・PR 中野

Mail: harue.nakano@solarehotels.com / Tel: 03-6858-2330 Mobile: 080-3561-3508