

2021年2月15日

報道関係各位

ロイヤルパインズホテル浦和

埼玉県産の新品種ブランドいちご「あまりん」使用
『ストロベリーワールド アフタヌーンティー feat.あまりん』
ロイヤルパインズホテル浦和 トップラウンジで3月8日(月)より開催

ロイヤルパインズホテル浦和(さいたま市浦和区仲町 2-5-1 総支配人:真野 浩明)はホテル 19 階のトップラウンジで、『ストロベリーワールド アフタヌーンティー feat.あまりん』を 2021 年 3 月 8 日(月)から 3 月 31 日(水)までの期間限定で販売いたします。埼玉県産の新品種ブランドいちご「あまりん」を主役に、フランスの M.O.F (国家最優秀職人章)を受賞した名店「レドレール」で修行経験があるパティシエ 父母 大介による数々のスイーツと、ロイヤルパインズホテル浦和のフレンチ料理長 渡邊 喬によるフォアグラや鴨を使用したセイボリー(軽食)が贅沢に並ぶアフタヌーンティーです。ドリンクには通常の紅茶とコーヒーに加え、期間限定のストロベリーフレーバーティーや、アフタヌーンティーとペアリングいただけるスパークリングワインやシャンパーニュもご用意いたします。晴れた日には富士山を望める眺望の良いホテル19階のラウンジでストロベリーワールドに浸る、至福の時間をお楽しみください。



『ストロベリーワールド アフタヌーンティー feat.あまりん』について

糖度が非常に高く、香り豊かで程よい酸味が特徴の埼玉県産の新品種ブランドいちご「あまりん」をメインのフルーツに、いちご本来の甘味と香りを最大限に活かしたパティシエ父母によるスイーツの数々と、フレンチ料理長 渡邊によるセイボリー(軽食)を存分にご堪能いただけるアフタヌーンティーです。スイーツはストロベリーパルフェやストロベリークリームチーズケーキなど、いちごをふんだんに使用した洋菓子を中心に、ティースタンド最上段キャンディードームの中に隠されたメインスイーツ「あまりんの王冠」をお客様ご自身でドームを割ってお召し上がりいただく体験型スイーツをご用意いたしました。セイボリーは、鴨の冷製ロティやフォアグラのブリュレ、スモークサーモンバーガーなど、いちごのおいしさを引き立たせるメニューを、通常のアフタヌーンティーよりも多めにご用意いたします。メニューの詳細は、決定次第、改めて発表いたします。



パティシエ:父母 大介(Fubo Daisuke)



フレンチ料理長:渡邊 喬(Watanabe Takashi)

予約電話:048-827-1165 (トップラウンジ直通)

店舗情報:https://www.royalpines.co.jp/restaurant_bar/toplounge/tea-time

営業時間:11:30~14:30 (こちらの営業時間は緊急事態宣言によるもので、解除後は14:00~17:00となります。)

※営業時間は状況により変動しますので、詳細は店舗情報サイトをご確認ください。

提供日程:2021年3月8日(月)から3月31日(水)まで

料金:4,000円(消費税・サービス料別途)

「あまりん」について

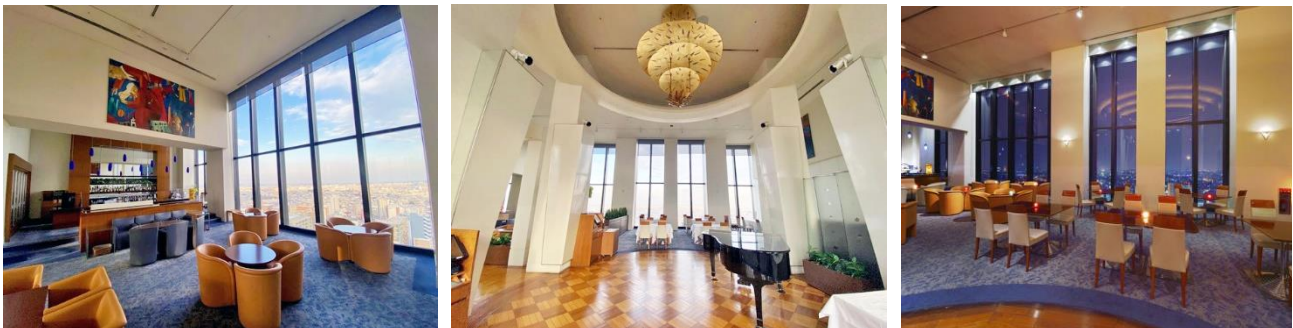
「あまりん」は埼玉県農業技術研究センターで約8年という期間をかけて生み出された埼玉県産の新品種ブランドいちごです。強い甘味と酸味のアクセントがあり、濃厚な味が特徴です。

このたび、埼玉県産の農家を応援したいという思いから、パティシエ父母が埼玉県秩父市にある「いちご園和銅農園」に自ら訪れ、極力農薬を使わず自然の力を活かして作られる高品質の「あまりん」を吟味し、『ストロベリーワールド アフタヌーンティー feat.あまりん』のメインフルーツに決定いたしました。



店舗情報:トップラウンジ

ロイヤルパインズホテル浦和 19階にある天井高6mの伸びやかな空間のホテルラウンジです。日中は優雅にランチやティータイムを、夜は夜景とともにオリジナルカクテルや世界の銘酒、ワインを楽しんでいただけます。



ロイヤルパインズホテル浦和

街にも、人生にも、寄り添えるホテルに。

所在地: 埼玉県さいたま市浦和区仲町 2-5-1

開業日: 1999年(平成11年)10月7日

主要施設: 客室196室、レストラン&バー8店舗、宴会場13室、
チャペル、神殿、写真室、美粧室、衣裳室、駐車場、他

アクセス: JR「浦和駅」西口より徒歩7分

電話番号: 048-827-1111(代表)

公式ホームページ:<https://www.royalpines.co.jp/>



メールや電話取材に加え、オンライン取材なども対応可能です。お気軽にご相談ください。

報道関係者からの問合せ先

ロイヤルパインズホテル浦和 マーケティング部

TEL.048-827-1181(直通) FAX.048-827-1115 MAIL. makoto.fukutomi@solarehotels.com(福富)