

## 『チサン ホテル 蒲田』フロント&レストランをリニューアル ご当地「東京しゃも」のメニューなど、充実おかずの朝食ビュッフェを提供

ソラーレ ホテルズ アンド リゾーツ株式会社（所在地：東京都港区、代表取締役：井上 理、以下ソラーレホテルズ）は2021年1月1日(金)に開業した『チサン ホテル 蒲田』のフロントとレストランを改装し、朝食ビュッフェの提供を開始いたしました。地域の魅力を楽しんでもらうため東京のブランド鶏である「東京しゃも」を使用したおかずをご用意するなど、おいしいごはんのお供が充実した朝食をお届けいたします。朝食ビュッフェ付きの宿泊プランは『チサン ホテル 蒲田』の公式サイトから最安値でご予約いただけます。素泊まりでご宿泊のお客様も、別途料金お1人1,320円（税込）でお召し上がりいただけます。未就学児のお子様には無料でご提供いたします。

『チサン ホテル 蒲田』予約ページ：<https://www.solarehotels.com/hotel/tokyo/chisunhotel-kamata/>



ソラーレホテルズのチサン ホテルでは「Good Rice Morning (グッド・ライス・モーニング)」のコンセプトのもと、日本人の朝食の定番であるごはん(お米)に焦点をあて、素材としてのお米のおいしさだけでなく、ごはんをおいしく食べるためのおかずにもこだわったビュッフェスタイルの朝食をご提供しております。

このたび、『チサン ホテル 蒲田』ではご当地メニューとしてブランド鶏「東京しゃも」を使用したカレーと、日替わりで卵とじ（親子丼）と鶏大根をご用意いたしました。その他、肉料理や魚料理、納豆やお漬物、味噌汁など、ごはんとは相性抜群のメニューをお楽しみいただけます。パンは日替わりで3種類、スープや、サラダ、ヨーグルト、フルーツなどもあり、洋食派の方にも充分ご満足いただけるラインナップとなっております。

### ■『チサン ホテル 蒲田』朝食ビュッフェ概要■

朝食時間／6：30～9：30 朝食料金／1,320円（税込）※未就学児無料

#### メニュー（一例）

##### 【肉料理&その他おかず】

- ・東京しゃもカレー
- ・東京しゃもの卵とじ or 東京しゃもの鶏大根
- ・スクランブルエッグ ・ポークウインナー
- ・豆腐野菜ハンバーグ or ミートボール

##### 【魚料理】

- ・秋鮭塩焼き or サバ味噌煮

##### 【汁&スープ】

- ・味噌汁
- ・オニオンスープ or コーンスープ

##### 【ご飯&副菜】

- ・あきたこまちの白米 ・納豆 ・梅干
- ・生玉子 ・本日のふりかけ ・本日の漬物

##### 【パン】

- ・発酵バタークロワッサン
- ・フォカッチャ or プティブラン
- ・ミニメロンパン（チョコ or 宇治抹茶）

##### 【汁&スープ】

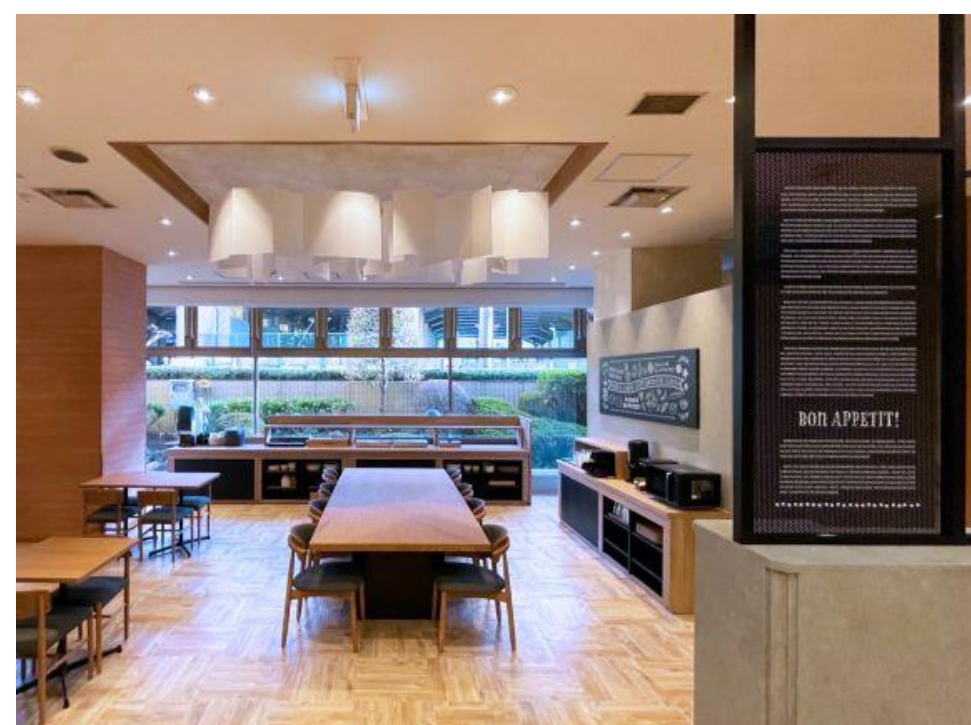
- ・味噌汁
- ・オニオンスープ or コーンスープ

##### 【サラダ】

- ・フリルレタス・ミニトマト
- ・海草サラダ・コーン
- ・マカロニサラダ or ポテトサラダ

##### 【デザート】

- ・ヨーグルト（無糖）・オレンジ
- ・キウイ ・はちみつ



※orのメニューは日替わりでご提供いたします。  
※メニューは予告なく変更する可能性があります。

## 【交通アクセス】

JR「蒲田駅」南口より徒歩3分に位置します。羽田空港から京急シャトルバスでJR「蒲田駅」まで約25分から40分、京急空港線エアポート急行で「京急蒲田駅」まで約11分と飛行機の前後泊にも適しており、観光・ビジネスの拠点として便利な立地です。



## 【客室】

落ち着いた配色のインテリアで統一され、モデレートシングルタイプから4名で利用できるファミリータイプまで6タイプのお部屋がございます。全館無料のWi-Fiが完備されており、機能性にこだわった客室で快適にお過ごしいただけます。



## 【アメニティ】

ご滞在中に必要なアメニティと貸出備品をお客様に選んでいただくスタイルSMART SELECT（スマート・セレクト）で、ご希望にあわせてアメニティを自由に組み合わせて、快適にお過ごしいただけます。

## 『チサン ホテル 蒲田』物件概要

<住所>〒144-0051 東京都大田区西蒲田8-20-11

<tel.>03-5703-5555

<公式サイト> : <https://www.solarehotels.com/hotel/tokyo/chisunhotel-kamata/>

## &lt;交通アクセス&gt;

徒歩：JR「蒲田駅」南口より徒歩3分

空港から：羽田空港より京急シャトルバスでJR「蒲田駅」まで約25～40分

羽田空港より京急空港線エアポート急行で「京急蒲田駅」まで約11分

## &lt;施設情報&gt;

客室情報：客室数：105室 地上9階建て

チェックイン：15:00 / チェックアウト：10:00

設備：自動販売機、製氷機、コイン式全自動洗濯乾燥機、会議室、  
レストラン（朝食会場）、全館無料Wi-Fi完備



## ソラーレ ホテルズ アンド リゾーツ株式会社

「雨庵 金沢」「ザ・スクエアホテル」「ホテル・アンドルームス」「ロワジール」「ロイヤルパインズホテル浦和」「チサン」など12個のホテルブランドを有し、国内50カ所、海外1カ所、7,280室のホテル宿泊部門および売店部門・料飲部門・大浴場・スパの運営、アセットマネジメント、フランチャイズ運営などの事業を展開しています。（2021年3月現在） URL : <https://www.solarehotels.co.jp>

\*運営ブランド\*



## 【報道関係者様のお問い合わせ】

ソラーレ ホテルズ アンド リゾーツ株式会社 経営企画室 広報・PR 中野

Mail : [harue.nakano@solarehotels.com](mailto:harue.nakano@solarehotels.com) / TEL : 03-6858-2330