

## 即日完売のカスタムオーダーパフェ専門店『éGOISH』が7/3から期間限定で再オープン 旬の高級フルーツなどを選べる組み合わせ4,976万通りの夢のパフェ！

ソラーレ ホテルズ アンド リゾーツ株式会社（所在地：東京都港区、代表取締役：井上 理）は、昨年リリース直後に予約完売した“カスタムオーダーパフェ専門店『éGOISH（エゴイッシュ）』を、2021年7月3日（土）から8月31日（火）までの期間限定で再オープンいたします。場所はロイヤルパインズホテル浦和19Fのトップラウンジ内（さいたま市浦和区仲町2-5-1）の景色の良いラウンジで、全てのパーツを自由選べる完全オリジナルのパフェをご提供いたします。今シーズンは選べる組み合わせの数が増えて、前回の3,969万通りを上回る、全12パーツ54種類、4,976万通り以上※にバージョンアップいたします。完全予約制で、7月1日（木）10：00より一休からご予約いただけます。旬の高級フルーツが加わりデザインも新たに変わった『éGOISH』で、わがままを叶える夢のパフェをご体験ください。

■予約サイト（一休）：[https://restaurant.ikyuu.com/103018/plan11608135/?num\\_guests=1](https://restaurant.ikyuu.com/103018/plan11608135/?num_guests=1)



『éGOISH（エゴイッシュ）』は、全てのパーツをお客様に選んでいただき、注文を受けてから1台ずつ丁寧に作り上げる、カスタムオーダーパフェの専門店です。選べるパーツはクラウン（デコレーション）とパフェ（中身）に別れており、今シーズンは全12パーツ54種類、4,976万通り以上※の組み合わせをお楽しみいただけます。各パーツは旬の高級フルーツ6種（マンゴー、メロン、シャインマスカット、桃、パイン、有機バナナ）や、ホテルパティシエが全て手作りしたこだわりのクリームやスイーツからなり、その日の気分とお好みに合わせて組み合わせられます。価格は1台3,300円(税込み・サービス料別)で、アルコール類を含めた各種ドリンクを別途ご注文いただけます。贅沢な素材をふんだんに使用したカスタムオーダーパフェと、お好みのドリンクのマリアージュを、ぜひご堪能ください。

※全12パーツ54種類の素材の組み合わせ： $5 \times 3 \times 3 \times 6 \times 4 \times 4 \times 6 \times 4 \times 4 \times 6 \times 4 \times 5 = 49,766,400$ 通り（フルーツ2層・クリーム2層含む）

### ■『éGOISH（エゴイッシュ）』パフェ・イメージ

選ぶ楽しさ・おいしさ・見た目の美しさ、全てにこだわり、オーダーを受けてから1点1点、丁寧にデコレーションするカスタムオーダーパフェ





■メニュー：4,976万通り以上の組み合わせのカスタムオーダーパフェ/1台3,300円(税込み・サービス料別)

### 【カスタムオーダーパフェ】～全12パーツ54種類～

#### Parfait (パフェ)

##### ■アイス (6種)

バニラ、チョコレート、塩ミルク、マンゴーシャーベット、ラズベリーシャーベット、ラムレーズン

##### ■メレンゲ (4種)

マンゴー、ココナッツ、ラズベリー、チョコレート

##### ■クリスピー (4種)

バニラクッキー、ヘーゼルナッツキャラメリゼ、ピスタチオロースト、クルミロースト

##### ■フルーツ (6種)

マンゴー、メロン、シャインマスカット、桃、パイナップル、有機バナナ

##### ■クリーム (4種)

生クリーム、チョコレート、カスタード&ホイップ、ピスタチオ

##### ■ソース (4種)

パッションフルーツ、マンゴー、ラズベリー、桃

##### ■フルーツ (6種)

マンゴー、メロン、シャインマスカット、桃、パイナップル、有機バナナ

##### ■クリーム (4種)

生クリーム、チョコレート、カスタード&ホイップ、ピスタチオ

##### ■ゼリー (5種)

マスカット、オレンジ、紅茶、白ワイン、赤ワイン

#### Crown (デコレーション)

##### ■マカロン (5種)

ラズベリー、ピスタチオ、ヘーゼルナッツ、アールグレイ、レモン

##### ■クッキー (3種)

プレーン、チーズ、チョコレート

##### ■チョコレートオーナメント (3種)

スイート、ホワイト、ストロベリー

#### 【ドリンク】

コーヒー (ホット・アイス) ¥1,045

ティー (ホット・アイス) ¥1,045

スパークリングワイン ¥1,045

ワイン (白・赤) ¥1,210

※その他アルコール各種取り揃えております

※全12パーツから1つずつお選びいただけます。

※メニューは季節やその日の仕入れ状況により変更する場合がございます。

※料金は全て税込み・サービス料別です。

### 【Custom Order Parfait éGOISH (カスタムオーダーパフェ エゴイッシュ)】

店名の由来は英語のSelfish (わがまま) とフランス語のEgoiste (わがまま) を掛け合わせた造語。お客様のわがまを叶えるパフェをホテル高層階のラウンジ (ロイヤルパインズホテル浦和19F) の落ち着いた空間で景色を見ながら、贅沢にお楽しみいただけます。

**場所：**ロイヤルパインズホテル浦和19F トップラウンジ内 (埼玉県さいたま市浦和区仲町2-5-1)

**席数：**カウンター6席 ※お席までに階段が3段ございます。

**営業期間：**2021年7月3日(土)～8月31日(火) ※月曜定休日 **営業時間：**14:00～17:00 (ラストオーダー16:00) ※お席は90分制です。

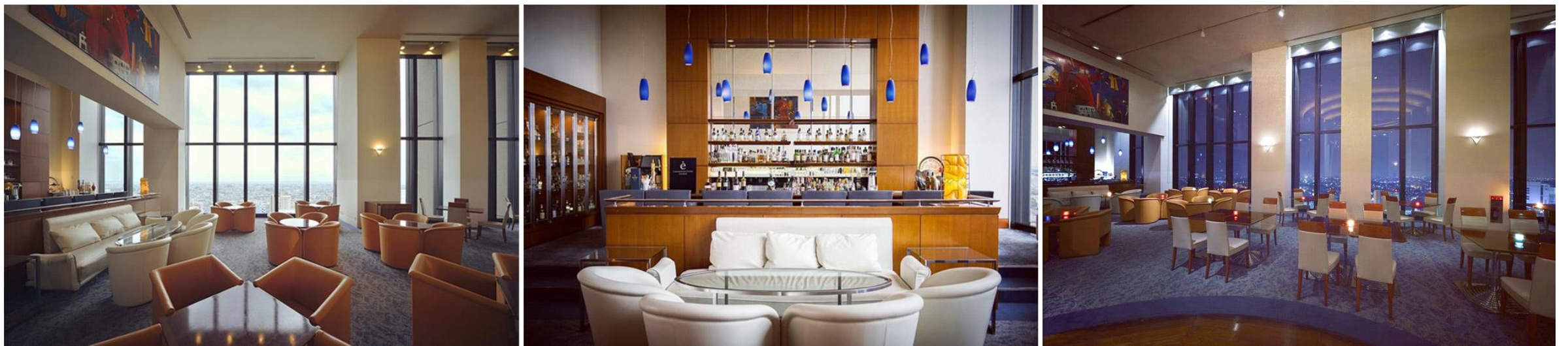
■予約サイト (一休) : [https://restaurant.ikyuu.com/103018/plan11608135/?num\\_guests=1](https://restaurant.ikyuu.com/103018/plan11608135/?num_guests=1)

※完全予約制で、ご予約は予約サイト (一休) のみで受け付けております。

※埼玉県におけるまん延防止等重点措置等に基づく協力要請の状況により、7/11以降は営業時間の延長をする場合があります。

※営業状況は自治体の要請に応じて変更となる場合があります。詳しくはホームページをご覧ください。

■Facebook : <https://www.facebook.com/egoish> ■Instagram : <https://www.instagram.com/egoish.parfait>



### 【ソラーレ ホテルズ アンド リゾーツ株式会社】

「雨庵 金沢」「ザ・スクエアホテル」「ホテル・アンドルームス」「ロワジュール」「ロイヤルパインズホテル浦和」「チサン」など12のホテルブランドを有し、国内53カ所、海外1カ所、7,614室のホテル宿泊部門および売店部門・料飲部門・大浴場・スパの運営、アセットマネジメント、フランチャイズ運営などの事業を展開しています。(2021年6月現在) URL : <https://www.solarehotels.co.jp>



### 【本件に関するお問い合わせ】

ソラーレ ホテルズ アンド リゾーツ株式会社「カスタムオーダーパフェ専門店 エゴイッシュ」マーケティング部 (ロイヤルパインズホテル浦和内)

TEL.048-827-1181(直通) FAX.048-827-1115 MAIL. [makoto.fukutomi@solarehotels.com](mailto:makoto.fukutomi@solarehotels.com) (福富)

\* メール・電話・オンライン取材なども対応可能です。お気軽にご相談ください \*