

## ソラーレホテルズ『ホテル・アンドルームス札幌すすきの』7/1オープン、予約開始 豊水すすきの駅から徒歩3分、「サウナ」と「カフェ」を楽しめる新築ホテル

ソラーレ ホテルズ アンド リゾーツ株式会社（所在地：東京都港区、代表取締役社長：井上 理、以下ソラーレホテルズ）は、『ホテル・アンドルームス札幌すすきの』を2022年7月1日（金）に開業いたします。これに伴い、ホテルの詳細情報をご確認いただける公式サイトを公開し、予約受付を開始いたしました。公式サイト：<https://www.hotel-androoms.com/asu/>



ソラーレホテルズが運営する「ホテル・アンドルームス」は、本ホテルで7軒目の開業となります。“一泊のストーリーを充実させる「&」がある”というコンセプトのもと、『ホテル・アンドルームス札幌すすきの』には本場フィンランド式の「サウナ」とカジュアルスタイルの「カフェ」を設けます。

### 【& SAUNA サウナ】

プロサウナー「ととのえ親方」こと松尾大氏がCEOを務めるTTNE株式会社が監修した男女別の共用サウナと貸切個室サウナの他、プライベートサウナ付きの客室もご用意しています。共用サウナは静寂な空間にロウリュの音が響き渡る「メディテーションサウナ」で、開放的な外気浴スペースを備えており、ご宿泊のお客様に無料でご利用いただけます。営業時間は15:00-26:00、6:00-10:00で、チェックイン直後からご利用でき、朝もサウナで爽快な一日のスタートをきっていただけます。

### ■貸切個室サウナ

プライベート空間でセルフロウリュが楽しめる貸切個室サウナは、チラーによる冷却水が使える水風呂やリクライニング可能なラタン調ベッドを完備しており、ご宿泊のお客様限定で、有料でご利用いただけます。

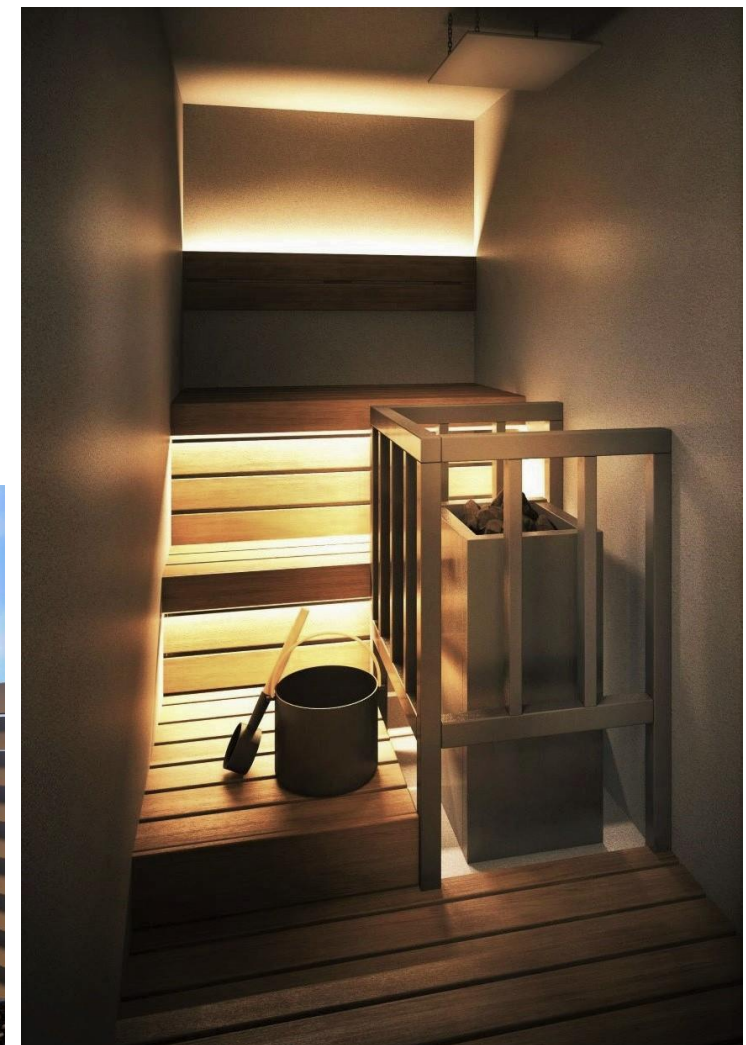
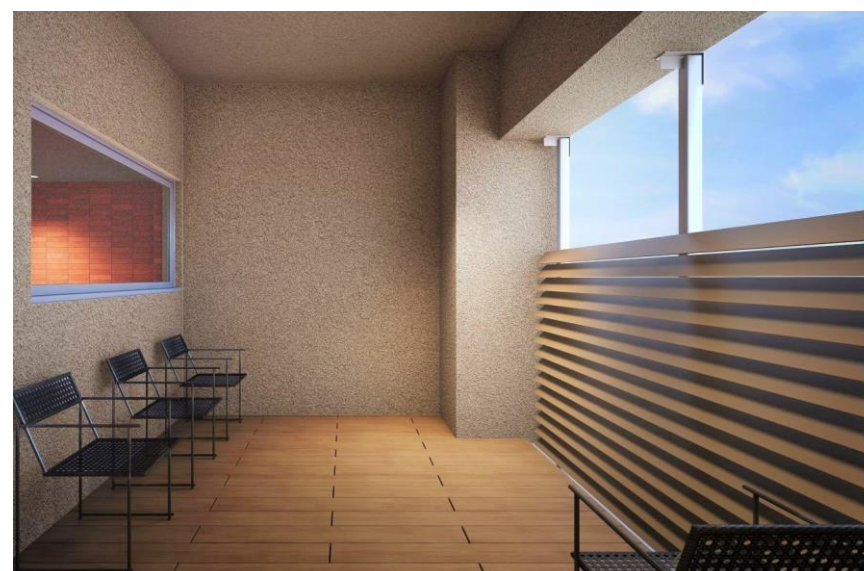
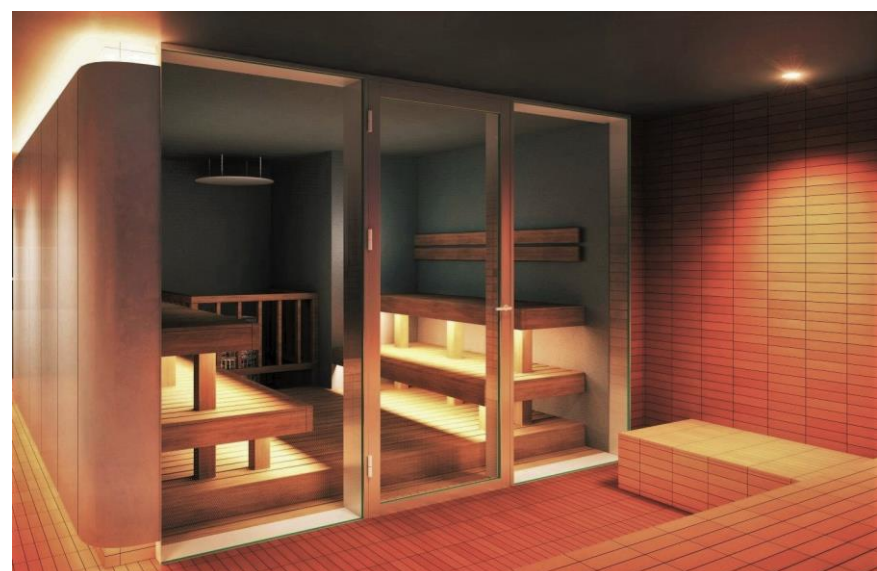
※各種サウナのご利用は、中学生（13歳）以上とさせていただきます。

ご利用料金：4,000円（税込）/1回90分（宿泊者専用）

貸切時間帯：①15:00-16:30、②17:00-18:30、③19:00-20:30、④21:00-22:30

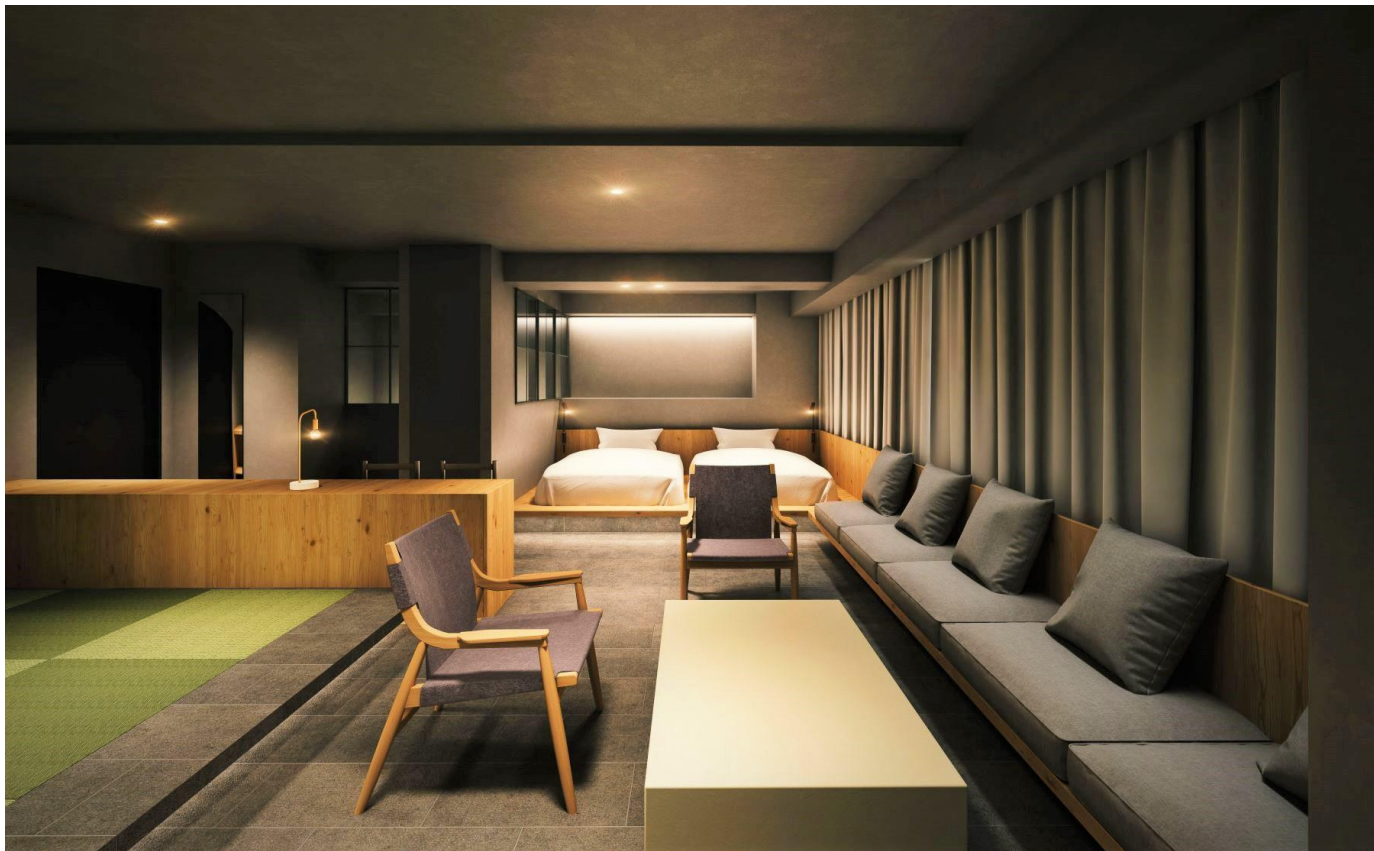
定員：2名

※貸切個室サウナは事前予約制です。レセプションにてお申込ください。



## 【客室】

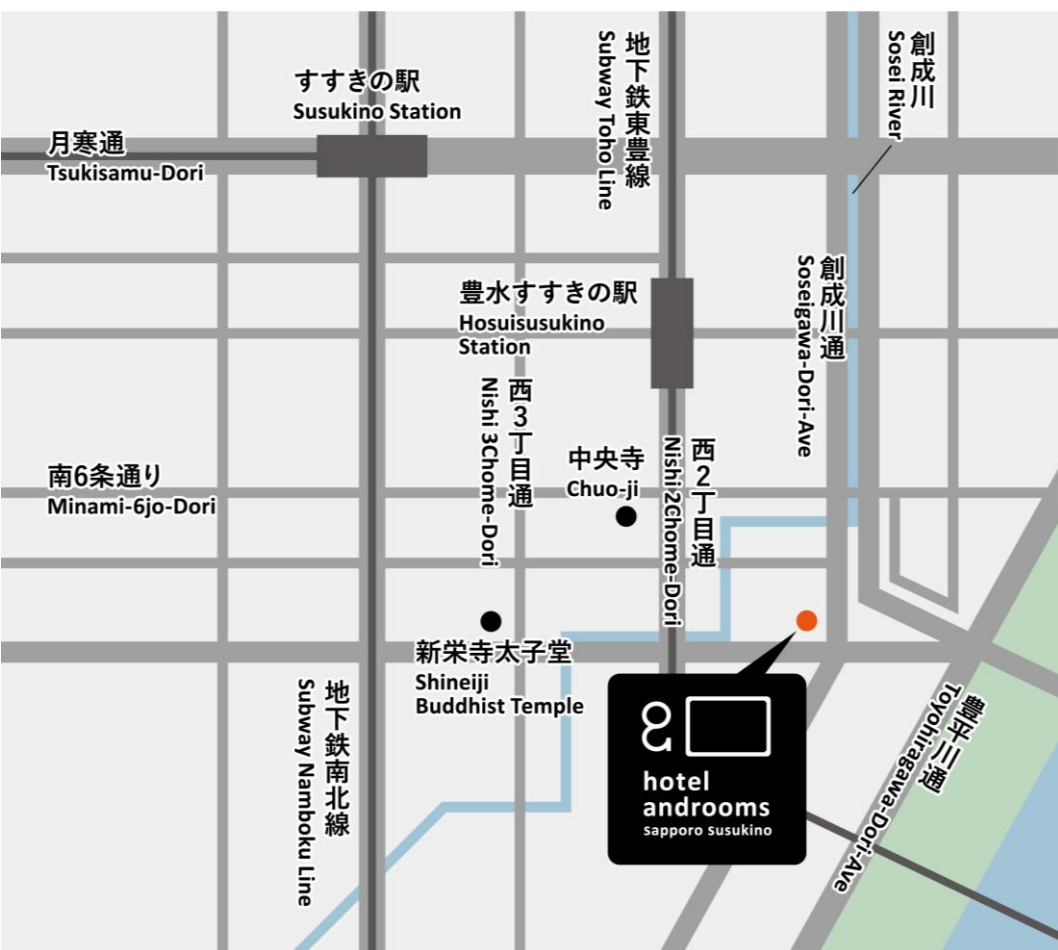
都会的でモダンな空間と素朴な木の風合いが混ざり合う、シンプルで機能的な客室です。1名でご利用可能なシングルルームから、4名まで宿泊できるプレミアツイン、セルフウリュ対応のプライベートサウナを備えた特別な1室まで、全7タイプをご用意しています。期間限定の開業記念スペシャルプライスがあります。詳細は公式サイトでご確認ください。



客室タイプ	広さ	ベッドサイズ	定員
スタンダードシングル	15㎡	1,200mm×1	1名
モデレートダブル	15~18㎡	1,500mm×1	2名
モデレートツイン	22㎡	1,200mm x 2	2名
デラックスツイン	27㎡	1,200mm×2	2名
プレミアツイン	49㎡	1,200mm x 2台、 敷布団 (970mm x 2組)	4名
サウナ付プレミアツイン	50㎡	1,100mm x 2台	2名
ユニバーサル	22㎡	1,500mm x 1台	2名

## 【交通アクセス】

札幌市営地下鉄東豊線「豊水すすきの駅」から徒歩3分、札幌市営地下鉄南北線「すすきの駅」から徒歩9分に位置します。飲食店をはじめ、さまざまなショップが並ぶ、札幌の街の中心地にアクセスが良い便利なホテルです。



## 【物件概要】

公式サイト：<https://www.hotel-androoms.com/asu/>

TEL: 011-520-7111

所在地：〒064-0807 北海道札幌市中央区南7条西1丁目1-9

交通アクセス：札幌市営地下鉄東豊線「豊水すすきの駅」から徒歩3分、  
札幌市営地下鉄南北線「すすきの駅」から徒歩9分

建物規模：地上13階、155室、敷地面積658.60㎡、延床面積4,090.52㎡

建物所有者：東急不動産株式会社

設計：株式会社フィールド、SUPPOSE DESIGN OFFICE

サウナ監修：TTNE株式会社

施工：東急建設株式会社

運営：ソラーレ ホテルズ アンド リゾーツ株式会社

## 【ソラーレ ホテルズ アンド リゾーツ株式会社】

「雨庵 金沢」「ザ・スクエアホテル」「ホテル・アンドルームス」「ロワジール」「ロイヤルパインズホテル浦和」「チサン」など17のホテルブランドを有し、国内63カ所、海外1カ所において、9,676室のホテル宿泊部門および売店部門・料飲部門・大浴場・スパの運営、フランチャイズ運営などの事業を展開しています。(2022年6月現在)

URL：<https://www.solarehotels.co.jp>



《報道関係者様 お問い合わせ》 ソラーレ ホテルズ アンド リゾーツ 経営企画室 広報・PR 中野

Mail：[harue.nakano@solarehotels.com](mailto:harue.nakano@solarehotels.com) / TEL：03-6858-2330