

ソラーレ ホテルズ アンド リゾーツ新規開業計画

『ホテル・アンドルームス京都七条』 2021年春に開業予定

ソラーレ ホテルズ アンド リゾーツ株式会社（所在地：東京都港区、代表取締役：井上 理、以下ソラーレホテルズ）は『ホテル・アンドルームス京都七条』を2021年春に開業します。京都府京都市下京区夷之町に位置し、JR京都駅中央口より徒歩7分とアクセスが良い立地で、観光の拠点としてご利用いただけるホテルです。「ホテル・アンドルームス」はソラーレホテルズのホテルブランドで、現在、大阪と名古屋エリアに2軒ずつ出店しており、『ホテル・アンドルームス京都七条』で5軒目の開業となります。“一泊のストーリーを充実させる「&」がある”というコンセプトのもと、京都の魅力を取り入れながら、カップルやファミリー、グループの旅行にご活用いただける、カジュアルでスタイリッシュなホテルを目指します。



建物は従前の町家のデザインを継承し、軒下の加敷天井や蔵造りのモチーフで、京都の街並みに合う外観にいたしました。そこに現代のエッセンスを加え、「&」がある魅力的なホテルを目指して参ります。内装も京都をイメージした和モダンなデザインで統一し、客室はダブル・ツイン中心で2～3名のグループでも快適に過ごしていただける、ゆとりのある造りです。また旅の疲れを癒す大浴場も、京都の美しさや風情を感じながらくつろげる、デザイン性の高い空間です。さらに1階には、朝食からランチ、バータイムまで様々なシーンでご活用いただけるカフェの併設も予定しています。カフェを設けることで、ご宿泊の方のみでなく、周辺にお越しの旅行者や地元の方まで、広く京都の皆様にご親しんでいただけるホテルづくりを進めて参ります。

【物件概要】



所在地：京都府京都市下京区夷之町730

交通アクセス：

地下鉄烏丸線「京都駅」C6出口より徒歩5分

JR東海道新幹線、東海道本線、近鉄京都線、「京都駅」JR中央口（烏丸口）より徒歩7分

建物規模：地上5階建て、83室

建物所有者：大成有楽不動産株式会社

設計：株式会社東洋設計事務所

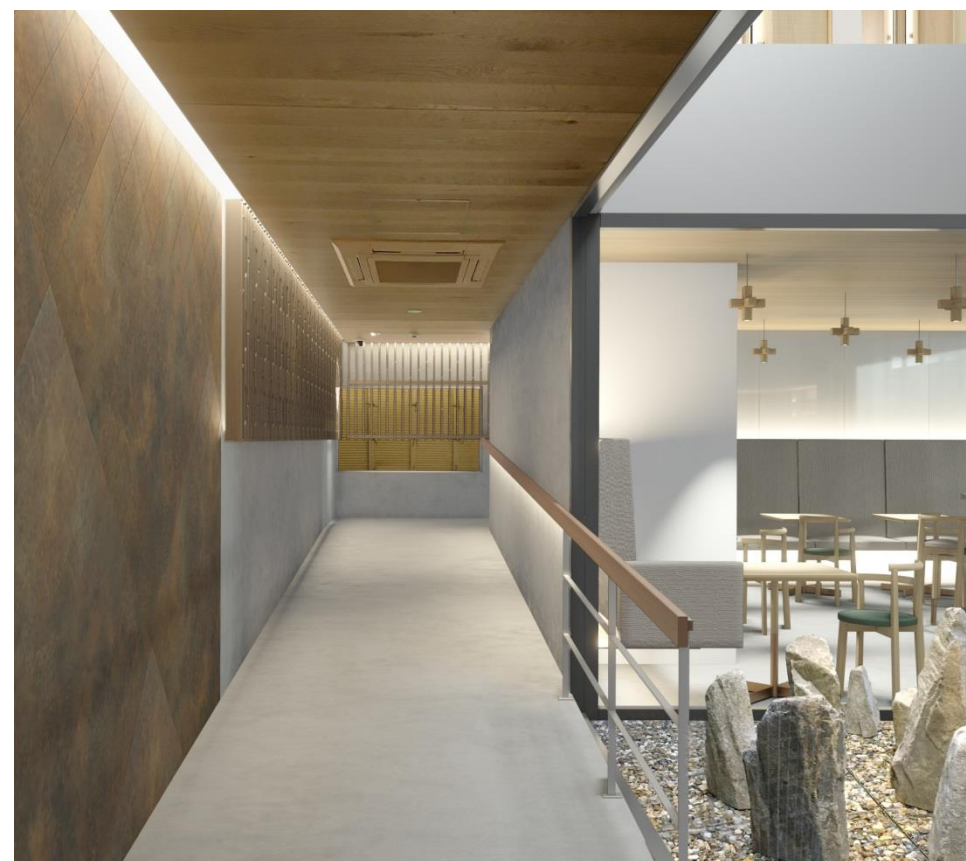
内装デザイン：株式会社ムーンバランス

施工：株式会社鴻池組

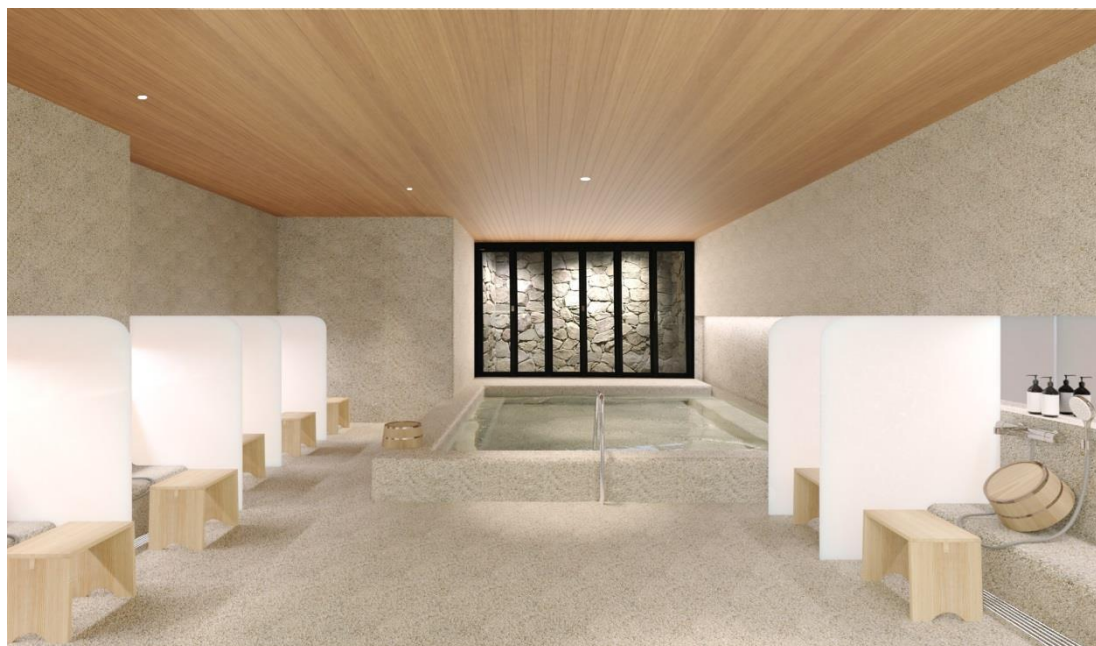


【内装】

エレベーターホールの「垂直の庭」や、カフェから楽しめる吹き抜けの中庭など、細部までこだわった館内装飾。


【大浴場】

左官洗い出しによる床・壁の広々とした浴室。曲げガラスのスタイリッシュなミラーと、木のぬくもりがマッチした和モダンな洗面脱衣室。


ソラーレ ホテルズ アンド リゾーツ株式会社

「雨庵 金沢」「ザ・スクエアホテル」「ホテル・アンドルームス」「ハタゴイン」「ロワジール」「ロイヤルパインズホテル浦和」「チサン」などのホテルブランドを有し、国内51カ所、海外1カ所、7,422室のホテル宿泊部門および売店部門・料飲部門・大浴場・スパの運営、アセットマネジメント、フランチャイズ運営などの事業を展開しています。

(2020年11月現在) <https://www.solarehotels.co.jp>

【運営ホテルブランド】

【報道関係者様のお問い合わせ】

ソラーレ ホテルズ アンド リゾーツ株式会社 経営企画室 広報・PR 中野

Mail : harue.nakano@solarehotels.com / TEL : 03-6858-2330