

## ソラーレホテルズ『チサン スタダード 京都堀川五条』7月1日開業

### 京都市営バス停「堀川五条」より徒歩1分、最安値で予約できる公式サイトオープン

ソラーレ ホテルズ アンド リゾーツ株式会社（所在地：東京都港区、代表取締役：井上 理）は「チサン スタダード 京都堀川五条」を2021年7月1日（木）に開業することとなり、最安値で宿泊予約ができる公式サイトを公開いたしました。

『チサン スタダード 京都堀川五条』公式サイト：<https://www.solarehotels.com/hotel/kyoto/cs-kh/>

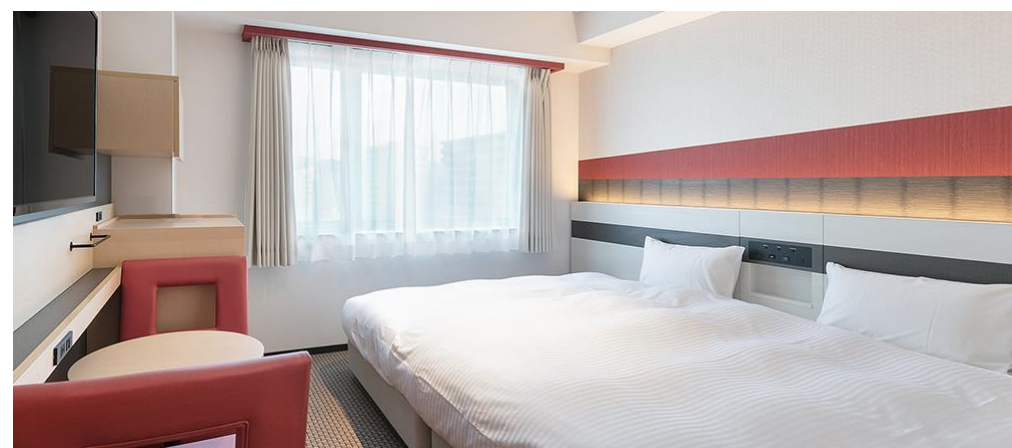


「チサン スタダード 京都堀川五条」は京都市営地下鉄「五条」駅2番出口徒歩13分、京都市営バス停留所「堀川五条」徒歩1分に位置します。客室はシングル、ダブル、ツインの3タイプでシーンによって使い分けられ、ビジネスや観光の拠点としてご利用いただけます。

#### 【客室】

明るい色彩の内装のシンプルで機能的な客室です。ゆとりあるスペースでお客様が快適にお過ごしいただける空間となっております。

客室タイプ	広さ	ベッドサイズ	定員	参考料金(1室・税込)
スタンダードシングル	11㎡	1,400mm×1	1名	6,000円より
スーパーアダブル	17㎡	1,600mm×1	2名	7,500円より
スーパーツイン	16~19㎡	1,100mm×2	2名	8,000円より
ユニバーサル	22㎡	1,600mm×1	2名	8,000円より



※参考価格です。日程により変動しますので詳細は公式サイトをご確認ください。

#### 『チサン スタダード 京都堀川五条』物件概要

住所：〒600-8357 京都府京都市下京区五条通堀川西入柿本町575 TEL：075-813-8111

公式サイト：<https://www.solarehotels.com/hotel/kyoto/cs-kh/>

交通アクセス：京都市営地下鉄「五条」駅2番出口またはJR山陰本線「丹波口」駅より徒歩13分、京都市営バス停留所「堀川五条」徒歩1分

施設情報：チェックイン15:00 / チェックアウト10:00 地上10階、総客室数118室、レストラン、レンタサイクル、全館禁煙

物件所有者：株式会社タカラレーベン（〒100-0005 東京都千代田区丸の内1-8-2鉄鋼ビルディング16F）

#### 【ソラーレ ホテルズ アンド リゾーツ株式会社】

「雨庵 金沢」「ザ・スクエアホテル」「ホテル・アンドルームス」「ロワジュール」「ロイヤルパインズホテル浦和」「チサン」など12のホテルブランドを有し、国内52カ所、海外1カ所、7,502室のホテル宿泊部門および売店部門・料飲部門・大浴場・スパの運営、アセットマネジメント、フランチャイズ運営などの事業を展開しています。（2021年5月現在） URL：<https://www.solarehotels.co.jp>



《報道関係者様 お問い合わせ》

ソラーレ ホテルズ アンド リゾーツ株式会社 経営企画室 広報・PR 中野 / Mail：[harue.nakano@solarehotels.com](mailto:harue.nakano@solarehotels.com) TEL：03-6858-2330