

SHIRO LIMITED SKINCARE

OIL IN SERUM

(全2種)

2026/6/22(月) SHIRO Membership Program「FAST RESERVE(新製品先行予約)」開始

2026/6/25(木) SHIRO オンラインストア(10:00)、SHIRO全国直営店舗にて発売

砂漠化する夏肌へ、最もみずみずしい新たな「オイルインセラム」2種が登場。
カレンデュラ×ハーブが日焼け後の肌を整え、昆布×白樺で潤し、毛穴目立ちをなめらか肌に*1。



ここ数年にないほどの深刻な乾燥と、強い日差しが照りつけるこれからの夏。そんな季節の肌を内側*2からみずみずしく整える、「カレンデュラ×ハーブ」と「日高昆布×白樺」を配合した新たな「オイルインセラム」2種が登場します。

目指したのはSHIROの「オイルインセラム」の中でも、最もみずみずしいテクスチャー。しっかりとした潤いを与えながら、つけた瞬間に肌の内側*2へすっと溶け込むように浸透します。この過酷な夏を心地よく乗り切るための、肌の“お守り”のような一滴をお届けします。

SHIROのスキンケアはその日の肌状態によって素材を選びお使いいただけます。昨年4月に数量限定で発売した「オイルインセラム」は、厳選した素材を組み合わせることで色々な肌悩みに寄り添い、多くのお客様からご好評をいただきました。

今年の夏は、素材を楽しんでいただくことと併せて、夏特有の肌悩みに集中アプローチできる素材を厳選しました。強い紫外線による乾燥ダメージを受けた肌をやさしく包み込み、健やかに落ち着かせる『カレンデュラハーブオイルインセラム』と、肌表面はベタつくのに肌の内側は乾燥してしまいキメの乱れで毛穴目立ち*1が気になる肌をなめらかに整える『日高昆布白樺オイルインセラム』の2アイテムです。

夏は汗や皮脂でベタつくので、乾燥とは無縁のように思えますが、実は肌の内側がカラカラということも多くあります。汗を拭きとることにより、大切な皮脂を水分と一緒に奪ってしまうからこそ、皮膚の水分・油分を補い保つケアが大切です。

今回ご用意した「オイルインセラム」は、いずれも夏にぴったりのみずみずしいテクスチャーが特長。2種の自然素材が持つ力に加え、水分と油分をバランスよく肌に届けることができるため、ワンステップでもしっかりと肌が潤いに満たされるスキンケアが叶います。また、オイルが肌の水分の蒸発を防ぎ、乾燥によるごわつきをやわらげることで、大地の恵みをたっぷり肌に浸透*2させダメージをケアしながらハリのある肌へと導きます。

SHIROのスキンケアの魅力は、身体のことを思って食事の献立を考えるように、その日の体調や肌のコンディションに合わせてアイテムを選べる点。シリーズ使いだけでなく、異なる素材と組み合わせることで、その日の自分の肌に合うもの、奥底から元気が湧きだすような肌づくりを楽しんでいただけたら嬉しいです。

SHIRO



カレンデュラハーブオイルインセラム

60mL 6,930 円 (税込)

“皮膚のガードマン”とも呼ばれるカレンデュラの花から抽出した『カレンデュラオイル*³』と、北海道に自生するヤマヨモギ*⁴をはじめ、厳選した15種類のハーブエキスが肌をひきしめる『ハーブケアウォーター』、そしてカレンデュラの花の部分を中心に抽出したカレンデュラアイエキス*³を組み合わせました。水分と油分を同時に補給できる2層式で、べたつきがちな夏も肌にすっとなじむ心地よさが魅力です。夏の強い日差しを浴びて、ダメージを受けた乾燥肌のケアに使っていただきたいレスキューオイルインセラムです。もっちりとなめらかな、透明感*⁵のある素肌へ導きます。

[HOW TO] 2層を混ぜるようにして白濁するまでよく振り、適量を顔全体にやさしくなじませてください。朝晩2プッシュずつのご使用で、約2か月半お使いいただけます。

POINT

・使うたび、ハーブの自然な香りに包まれます。少しピリピリとした感覚がある場合には、手のひらで軽くなじませてアルコールを飛ばすようにしてから顔にご使用ください。



日高昆布白樺オイルインセラム

60mL 6,930 円 (税込)

オイルとローションを組み合わせた2層式的美容液。上層には、オイル抽出した保水効果の高い日高昆布のエキス*⁶とカラハリメロンのオイルを組み合わせ、下層部分には白樺の木から採取した樹液*⁷と生の若葉からとれる白樺の蒸留水*⁸、そして水で抽出した日高昆布エキス*⁶を配合しました。1年の間で、雪解け前のわずかな期間にしか採取できない北の大地が蓄えた白樺樹液*⁷とフレッシュな蒸留水*⁸、海の恵みを凝縮した日高昆布の成分がこの1本に。カラカラに乾燥してしまっている肌に潤いをチャージし、肌の水分と油分のバランスを整え、ハリとツヤのある肌に導きます。夏に嬉しいべたつかない、さらりとした「オイルインセラム」です。

[HOW TO] 2層を混ぜるようにして白濁するまでよく振り、適量を顔全体にやさしくなじませてください。朝晩2プッシュずつのご使用で、約2か月半お使いいただけます。

POINT

・爽やかなゆずとやや甘いウッディーの香りと共に昆布のとろみと、白樺の清々しさに包まれます。乾燥が強い時期は、肌状態に合わせてお手持ちのクリームなどをお使いいただくのもおすすめです。

※シラカバ花粉症をお持ちの方は、医師にご相談のうえ、ご使用ください。

*1 潤いを与え、毛穴の目立ちにくいなめらかな肌 *2 角質層まで *3 トウキンセンカ花エキス/保湿・整肌成分 *4 ヤマヨモギ葉水/保湿・整肌成分 *5 潤いによる *6 ミツイシコンブエキス/保湿成分 *7 シラカバ樹液/保湿成分 *8 シラカバ葉水/保湿成分



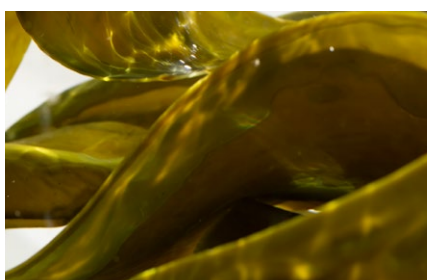
カレンデュラ / 廣田農園(兵庫県・淡路島)

廣田農園さんが食用花として農薬を使わずに育てているのは、「むらじ」という希少な在来種です。淡路島ならではの長い日照時間や、海のミネラルを豊富に含む土壌、植物にやさしい穏やかな気候の中で育まれるカレンデュラは、直径10cmを超える大輪の花を咲かせ、目を奪うほど鮮やかなオレンジ色をしています。SHIROの製品には、その美しい花卉だけでなく、ガクの部分も余すことなく大切に使っています。



ヨモギ / 福山農林合同会社(北海道・愛別町)

北海道愛別町の森の中で力強く育ったヨモギは、みずみずしい潤いと豊かな栄養、そして深くまろやかな香りを蓄えています。SHIROの製品に使用しているのは、植樹した幼木に十分な栄養を与えるために刈り取られた、高さ1~2mにまで成長する大型の「ヤマヨモギ」です。これまで“雑草”とされていたものに新たな価値を見出し、有効活用することで、未来の森を育てるための一歩を踏み出すことにつながっています。



日高昆布(ミツイシコンブ) / e-Combu(北海道・広尾町)

日高昆布(ミツイシコンブ)のエキスはさらりとしたテクスチャーが特長。ビタミンやミネラルなどの栄養成分を豊富に含み、とろみ成分のフコイダンは保水力に優れ、肌の潤いを維持して乾燥から守る働きが期待できるといわれています。SHIROでは、昆布を起点とした循環型社会を目指す企業「e-Combu」と広尾町の漁師さんたちから、浜で拾い集めた、拾い昆布の中でも厚みが少し足りないものや切れ端を分けていただき、製品に有効活用しています。



白樺 / 福山農林(北海道・愛別町/幌加内町)、waft(江丹別町)

暑さや乾燥に弱い白樺は、寒い地域に多く、国内では北海道に広く自生する樹木です。生命力が強く、荒地などでも他の植物と比べ、土から栄養を吸い上げて真っ先に芽吹きます。雪解け前の、冬の寒さに耐えた白樺の樹液は、春先に若葉を開くために必要な栄養分を吸い上げることから、「命の水」と呼ばれています。また樹皮や若葉には、ビタミンCやポリフェノールの一種であるフラボノイド、タンニンも多く含まれており、さまざまな肌トラブルにアプローチするといわれています。

SHIRO Membership Program

SHIRO をご愛顧くださるお客様に、よりブランドを深く知っていただき、
安心してお買い物をお楽しみいただくための会員制プログラム

プログラムの 特典例



FAST RESERVE
新製品を一般発売日の2~7日前より
ご予約いただける特典です。*1



安心の返金・交換サービス
対象店舗でご購入いただいた製品は、
開封後であっても返金・交換を承ります。*2



ギフトラッピング無料



オンラインストアご購入限定
送料無料



各ステージごとにご用意
特典アイテム

プログラムのしくみ

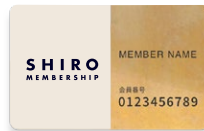
直営店舗もしくは公式オンラインストアでのご購入内容に応じて、会員ステージを付与させていただきます。
WHITE からスタートし、ステージが上がるごとに、SHIROならではのスペシャルな特典をお受け取りいただけます。
1年間(1月1日~12月31日)のご購入内容に応じて、ステージが決まります。ステージの有効期限は、翌年の12月31日までとなります。



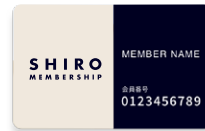
WHITE



SILVER



GOLD



NAVY

条 件

○ 年間1回以上のご購入

○ 年間2回以上のご購入

○ 年間3回以上のご購入

○ ご招待制

○ ご購入金額
合計 11,000円 (税込) 以上

○ ご購入金額
合計 33,000円 (税込) 以上

○ お手さげ袋なしをご選択(1回以上)

特 典

○ ギフトラッピング無料
1回

○ FAST RESERVE
1回 (新製品先行予約)

○ FAST RESERVE
3回 (新製品先行予約)

○ FAST RESERVE
制限なし (新製品先行予約)

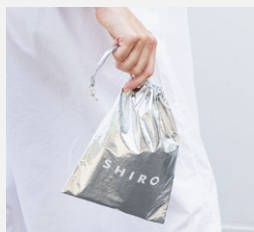
○ 返金・交換サービス

○ ギフトラッピング無料
1回
○ オンラインストアでの送料無料
1回
○ 特典アイテム(1つ)プレゼント*3
○ 返金・交換サービス

○ ギフトラッピング無料
3回
○ オンラインストアでの送料無料
3回
○ 特典アイテム(1つ)プレゼント*3
○ 返金・交換サービス

○ ギフトラッピング無料
制限なし
○ オンラインストアでの送料無料
制限なし
○ SHIROをより深く
知っていただける
アイテムや体験をご用意*3
○ 返金・交換サービス

特 典



○ ギフトペーパーバッグ
ギフトポーチのいずれか1点



○ ホワイトティー
バスソルト 100g
○ ゼロフリージア ミスト
ヘアミスト 28mL
○ ヨモギクリーム 13g



○ オードバルファンセット 9mL×2種
○ ニーム
頭皮クレンジングマスク 150g
○ みんなの工場ツアー&
ブレンダーラボ 無料
○ 未来づくりチケット 2種



○ ものづくりに込める想いや
取り組みなど、SHIROをより深く
知っていただける体験や
特別なアイテム

*1 FAST RESERVEを設けない新製品もございます。開始期間については都度、対象のお客様へお知らせのメールをお送りいたします。*2 条件を満たしている場合に限り。対象店舗はオンラインストア、路面店2店舗(砂川本店 / 表参道本店)、ルクア イーレ店となります。*3 アイテム内容は毎年リニューアルします。また、アイテムは数に限りがございます。

SHIROについて

「自分たちが毎日使いたいものをつくる」というシンプルな想いからスタートしたコスメティックブランド。

自社内に開発から販売まですべての機能を持ち、創業当初からエシカルな信念に基づくものづくりを続けている。

厳しい自然が育んだ素材を国内外から見つけ出し、そのちからを最大限に引き出すスキンケア、メイクアップ、フレグランスアイテムを提案。

日本全国に直営店舗を展開するほか、ロンドンや台湾、韓国、香港に実店舗を構え、米国では自社EC、中国では越境ECでの販売を行う。

製品に使う素材同様、厳選した食材を届ける食のセレクト[SHIRO LIFE]、素材のおいしさを料理で伝えるカフェ[SHIRO CAFE]、

SHIRO が提案する美しさを最大限体感できるサロン[SHIRO BEAUTY]などの業態も展開。

2021年6月から、SHIROの創業地である北海道砂川市にて、工場の移転新設と市全体の活性化を目指すまちづくり

「みんなのすながわプロジェクト」を推進。2023年4月に新工場と付帯施設を含む「みんなの工場」をオープン。

2024年4月、従来とは異なる、森林環境に配慮した“森の都合に合わせた設計建築”を進め、一棟貸しの宿泊施設

「MAISON SHIRO (メゾンシロ)」を北海道長沼町にオープン。ブランド誕生から15周年を迎えた2024年には、ものづくりとお店づくりの

2つにおいて、すべての資源の価値を見つめ直す「SHIRO 15年目の宣言」を表明し、地球の未来のために廃棄物ゼロを目指すことに取り組む。

また、「SHIRO リユースプロジェクト」が始動。社会の新しい標準を創出するため、使用済みガラス容器と衣類を回収する。

2025年11月、「みんなの工場」の敷地内に森の恵みと香りを味わうイノベーティブレストラン「MORISHIRO」をオープン。

2026年3月、ブランド初の展覧会「PAY FORWARD —すこし世界をよくするために」をみんなの工場で開催。2027年1月、

宿泊施設「みんなのホテル」と、サービス付き高齢者向け住宅「みんなのおうち」で構成される「PARK SHIRO」をオープン予定。

会社概要

企業名 : 株式会社シロ

所在地 : 〒107-0061 東京都港区北青山 3-6-7 青山パライオタワー 8F

設立 : 1989年10月23日

代表取締役 : 福永 敬弘 (ふくなが たかひろ)

事業内容 : 自社ブランド「SHIRO」の企画、開発、製造、販売、
店舗運営 (「SHIRO / 化粧品、雑貨」「SHIRO LIFE / 食物販」「SHIRO CAFE / 飲食」
「SHIRO BEAUTY / サロン」、SHIRO オフィシャルサイト / オンラインストアの運営、通販事業運営、
直営ホテルの運営 (「MAISON SHIRO」「砂川パークホテル」、
レストランの運営 (「MORISHIRO」、北欧インテリア雑貨の輸入、販売代理 (「biotope」)

URL : <https://shiro-shiro.jp>

お問い合わせ先

シロ カスタマーサポート

E-mail: info@shiro-shiro.jp