

『JOSEPH』
宝塚歌劇団 花組トップスター 柚香 光さんをモデルに起用した
2022 年秋冬キャンペーン
「GEOMETRIC CONTRASTS」11月9日(水)よりスタート



～柚香 光さん監修シリーズ 第4弾発売～

株式会社オンワード樫山(本社:東京都中央区 代表取締役社長:保元 道宣)は、コンテンポラリーでタイムレスなワードローブを発信する英国ブランド『JOSEPH(ジョゼフ)』(<https://joseph.jp/>)において、宝塚歌劇団 花組トップスターとして活躍する柚香 光(ゆずか れい)さんをモデルに起用した、2022 年秋冬キャンペーン「GEOMETRIC CONTRASTS(ジオメトリック コントラスト)」を11月9日(水)よりスタートします。

今回のキャンペーンは、『JOSEPH』2022年秋冬のテーマである“BRUTALIST ARCHITECTURE(ブルータリズム建築)”にインスパイアされた、ミニマルでコンセプチュアルかつ大胆なレイアウトによる、伝統的な色のウィンドウペンやピンストライプパターンを採用したアイテムをラインアップ。モダン建築を背景に、無機質な力強さと有機的な美しさをモデルの柚香 光さんに体現してもらい、エンパワーメントなコレクションを発信します。あわせてポップアップイベントの開催や、WEBやSNSによるプロモーションも展開します。

また、大好評の柚香 光さん監修シリーズの第4弾として、「GEOMETRIC CONTRASTS」をコンセプトにアートの世界とのつながりを持たせた、コレクション全体にリズムを加えるグラフィックプリントのブラウス、ドレス、ニットと、構築的なデザインのアクセサリを発売します。ネックレス・イヤークラフがセットになったアクセサリボックス「RAY」は、ブランドサイト(<https://joseph.jp/products/zzj7nw0999>)のみで販売。さらに、キャンペーン開催中『JOSEPH WOMEN』の商品55,000円(tax in)以上お買い上げのお客様に、スペシャルノベルティの写真集をプレゼントいたします(数に限りがありますので、なくなり次第終了とさせていただきます)。

■『JOSEPH』2022年秋冬キャンペーン「GEOMETRIC CONTRASTS(ジオメトリック コントラスト)」詳細
 キャンペーン開催期間:11月9日(水)~11月22日(火)



□ポップアップイベント

- ◆伊勢丹新宿店 3階キャリアスタイル

11月9日(水)~11月22日(火)

- ◆阪急うめだ本店 6階プロモーションスペース61

11月9日(水)~11月15日(火)

※11月16日(水)~11月22日(火)の期間は、阪急うめだ本店6階の『JOSEPH』店内で開催

□柚香 光さん「GEOMETRIC CONTRASTS」特設ページ 2022年11月9日(水)オープン

『JOSEPH』BRAND SITE <https://joseph.jp/pages/22aw-geometriccontrasts>

『ONWARD CROSEET』 <https://crosset.onward.co.jp/feature/22aw-geometriccontrasts/>

□ノベルティ詳細

ポップアップイベント開催中、『JOSEPH WOMEN』の商品55,000円(tax in)以上お買い上げのお客様に、スペシャルノベルティ“CANDY”、“BLACK”、“MARZIPAN”の3種類の写真集よりいずれか1つをプレゼントします。(ご購入場所によって差し上げるノベルティが決まっております。)

なお、“CANDY”、“MARZIPAN”の写真集の内容は同じで、表紙のカラーのみが違っております。

また、“BLACK”は表紙と内容が“CANDY”、“MARZIPAN”の2つとは異なっております。

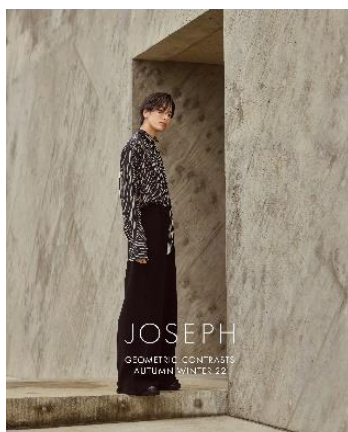
(数に限りがありますので、なくなり次第終了とさせていただきます)

詳しくはこちらのNEWSページをご確認ください。

<https://joseph.jp/blogs/news/geometric-contrasts-1101>

■柚香 光さん監修アイテム詳細

□商品名:「REFINE (リファイン)」ブラウス



価格: ¥55,000 (tax in)

カラー: CANDY(ピンク)ベースと、BLACKベースの2色展開

デザイン: 前後で異なる表情を魅せるボウタイブラウス。フロントスタイルはマニッシュなシャツ衿とバックからタイを持つとボウタイスタイルになる二面性を持つ魅力的なブラウスです。衿下のタックがレディーライクな印象を惹きたてます。フロントはラグランスリーブを採用。

■ 柚香 光さん監修アイテム詳細

□商品名:「ADORE(アドアー)」ドレス



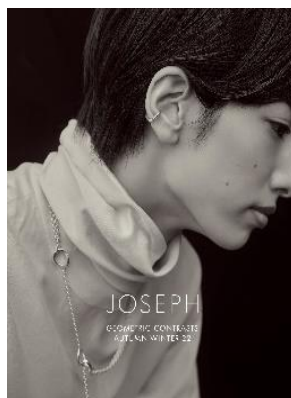
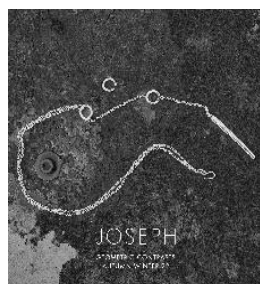
価格: ¥86,900 (tax in)
 カラー: BLACKベース
 デザイン: たっぷりとしたシルエットで、リラックス感のあるシャツドレス。すっきりと1枚の着用でフェミニンに。コートドレス風のレイヤードでマニッシュになるドレスです。袖口カフには2つ釦付きで、ブラウジングさせた着用でレディーライクな印象になります。バックのアンブレラヨークが印象的なデザインポイントです。

□商品名:「YOURS(ユアーズ)」ニット



価格: ¥49,500 (tax in)
 カラー: CANDY(ピンク)ベースと、BLACKベースの2色展開
 デザイン: 細見えする着丈が長めのハイゲージカーディガン。太目の前立て総針とくるみ釦が印象的。シンプルながら、後身頃にはシルク100%のCHROMATIC PRINTをコンビネーションし、コントラストが楽しめる1着。使いやすいきれいめな一品です。

□商品名:「RAY(レイ)」アクセサリーボックス



価格: ¥58,300 (tax in)

商品詳細: ロングアンドリッチなラインと、女性らしいラウンドの2つのスタイルが楽しめる、ラリエットスタイルのネックレス。

ブルータリズム建築からインスパイアされた直線的な線のパーツと、2022年春夏の監修企画バングル“RAY”と同様の、HARICOT(菜豆)型のラウンドがチェーンでコンビになったネックレスは、留め具の付け位置で3通りの着用ができます。また、前後にパーツを動かして様々な表情を創る事ができます。

イヤークフは、ネックレス同様のHARICOT(菜豆)型のラウンド。光の屈折が楽しめる一品。神戸市北野にブランドの拠点を構える「blanc iris (ブランイリス)」とコラボレーションしたスターリングシルバーのアクセサリーセットは、フランスでデザインされ、イタリアの職人により一点一点手作業で制作されています。

販売: 11月9日(水)より『JOSEPH』ブランドサイト(<https://joseph.jp/products/zzi7nw0999>)にて販売

■ 柚香 光(ゆずか れい) 宝塚歌劇団／花組トップスター 東京都出身

2009年『Amour それは…』で初舞台。同年花組に配属。

2014年『ラスト・タイクーン』で新人公演初主演。同年バウホール公演『ノクターン』、2019年TBS赤坂ACTシアター公演『花より男子』で主演を務めた後、2020年1月東京国際フォーラム公演『DANCE OLYMPIA』より花組トップスターに就任。同年7月『はいからさんが通る』で宝塚大劇場でのトップお披露目を果たす。

2023年1月 宝塚大劇場公演『うたかたの恋』『ENCHANTEMENT (アンシャントマン) —華麗なる香水(パルファン)—』に出演予定。
繊細な演技と切れのあるダンスで、観客を魅了している。

http://kageki.hankyu.co.jp/star/yuzuka_rei.html

**■ 『JOSEPH(ジョゼフ)』について**

1950年代に創業者 ジョゼフ・エテッドギーによって設立された英国ブランド。

創設者であるJOSEPH ETTEGUI氏の考え方を軸に、スタイリッシュなパンツを軸としたシャープなクロージングスタイル、パンツから創造されるコンフォータブルなカジュアルスタイルを提案しています。

<https://joseph.jp/>