



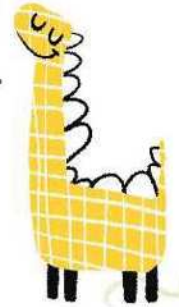
令和8年度（第32期）にいがた市民大学

公開講座



講師  
江川 雅人  
新潟医療福祉大学  
鍼灸健康学科 教授

# 新しい時代の鍼灸 (しんきゅう) — 医療・スポーツ・美容での応用 —



鍼灸の歴史と今を知り、研究成果に基づいた新しい時代の  
鍼灸治療の応用を紹介します。  
経穴（つぼ）を用いたセルフケアについても学びます。

この講座はにいがた市民大学連続講座の一部を公開講座として開催するものです。

日時

令和8年  
**6月19日** 金  
午後6時～8時

会場

クロスパルにいがた  
新潟市中央区礎町通3ノ町2086番地

オンラインOK!

見逃し配信有

受講者のみ対象となります

○受講料1,000円（18歳以下：2008年4月2日以降生まれは無料）

○対象：どなたでも

○定員：会場受講50人 オンライン受講100人

**申込締切：6月2日(火)**

申込み締切時点で定員に達しない場合は  
先着順で受付けます。

主催/問い合わせ

にいがた市民大学事務局（新潟市生涯学習センター）

電話：025-224-2088 FAX：025-223-4572

※電話でのお申込みは、第4月曜日を除く平日の午前9時から午後5時までにお願いします。

申し込みは  
こちら



定員	会場受講 50人 / オンライン受講 100人 ※会場受講・オンライン受講ともに、申込多数の場合は新潟市内に在住・在勤・在学の方を優先のうえ、抽選になります。
会場	新潟市生涯学習センター(クロスパルにいがた) <b>交通アクセス</b> ■JRをご利用の場合 JR新潟駅万代広場より徒歩20分程度 ■バスをご利用の場合 JR新潟駅バスターミナルより、古町方面行き、「礎町」または「本町」下車、徒歩3～5分 <b>クロスパルにいがた駐車場について</b> ■駐車台数 29台(うち、障がい者用1台) ■利用料金:30分ごとに150円(30分に満たない場合でも30分として計算) ※クロスパルにいがた内で機械処理すると、30分無料となります。
受講料	1,000円 ※18歳以下(2008年4月2日以降生まれ)は無料 ※後日、受講決定のお知らせとともに発送する納付書により、お近くの金融機関窓口または郵便局ATM、区役所等でお支払いください。コンビニエンスストアでの納入はできません。 ※納入いただいた受講料は、原則としてお返しいたしませんのでご了承ください。
申込方法	●WEB ホームページ： <input type="text" value="にいがた市民大学"/> と検索 スマートフォン：右の二次元コードを読み込み、新潟市オンライン申請システム「e-NIIGATA」からお申込みください。 ※初めて「e-NIIGATA」を利用される方は、新規オンライン登録が必要です。 ●電話・FAX(にいがた市民大学事務局へ) 電話:025-224-2088 / FAX:025-223-4572 下記を添えてお申込みください。 ①講座名、②受講方法(会場 または オンライン)、③受講者名(フリガナ)、④年代、⑤郵便番号、⑥住所、⑦電話番号、⑧Eメールアドレス ※電話でのお申込みは、第4月曜日を除く平日の午前9時から午後5時までをお願いします。
申込締切	<b>令和8年6月2日(火)まで</b> ※申込締切時点で申込みが定員に達していない場合は、定員に達するまで先着順で受付ます。
オンライン受講について	・オンライン会議ツール「Zoom」を使用し、当日実施する講義の同時配信(リアルタイム配信)を視聴していただきます。 ・受講の際に必要な機材の用意やアプリケーションのダウンロードは、ご自身で行っていただきます。 ・「Zoom」の利用料は無料ですが、利用時にかかる通信料は受講者のご負担となります。Wi-Fi環境での操作を推奨します。 ・配付資料は、講義の前日までにメール等を通じてお送りします。にいがた市民大学事務局からのメールが受信できるよう、下記ドメインのメール受信設定をお願いします。 「city.niigata.lg.jp」、「mugaika2.mugaika.jp」
見逃し配信について	・講義終了後、受講者のみを対象とした「見逃し配信」を予定しています。
その他	・諸事情により、講座を中止または延期、内容及び実施方法を変更する場合があります。 ・お申し込みの際に提供いただいた個人情報は、にいがた市民大学のご連絡のみに使用いたします。
問合せ・申込み先	<b>にいがた市民大学事務局(新潟市生涯学習センター)</b> 〒951-8055 新潟市中央区礎町通3ノ町2086番地 クロスパルにいがた TEL:025-224-2088 / FAX:025-223-4572 (第4月曜休館) Eメール:crosspal@city.niigata.lg.jp ※電話でのお問合せは、第4月曜日を除く平日の午前9時から午後5時までをお願いします。

