

報道関係各位
14-2012

2008年10月23日
株式会社ネクスト

住宅・不動産情報ポータルサイト「HOME'S」調査報告
有料老人ホームもネットで検索！
約7割の方が利用するインターネットでの情報収集が主流に
～ 高齢者施設探しに関する実態調査 ～

住宅・不動産情報ポータルサイト「HOME'S」、及び老人ホーム検索サイト「HOME'S介護」を運営する株式会社ネクスト(本社:東京都中央区、代表取締役社長:井上高志、東証マザーズ:2120)は、現在高齢者施設に入居中または入居検討中の人(親族または本人)を対象に、「高齢者施設探しに関する実態調査」を実施いたしました。



【HOME'S リサーチ】
“高齢者施設探しに関する実態調査”

<http://homesclub.next-group.jp/research/research/2008/20081023.php>

< 調査概要 >

調査対象: 現在高齢者施設に入居中または入居検討中の人(親族または本人)

調査手法: インターネット調査

有効回答数: 1,000人 (現在入居中500人、現在検討中500人)

調査時期: 2008年06月24日(火) ~ 2008年06月29日(日)

< 主な調査結果 >

1. 認知経路のトップはインターネット

特別養護老人ホーム(以下<特養>)や介護付有料老人ホーム(以下<有料老人ホーム>)は全体で9割の認知を獲得、制度開始より2年半が経過した高齢者専用賃貸住宅や高齢者向け有料賃貸住宅などの他施設も半数以上の認知を得てきております。 <有料老人ホーム(入居済)>の認知経路は、チラシや新聞など他メディアやこれまで最も有力とされていた「ケアマネジャー」経路を抑え、「施設運営事業者のサイト」からの認知が最も高く、「施設運営者の紹介サイト」などと合わせると、インターネット経由での認知が主流になりつつあると言えます。

2. インターネットが有料老人ホームの情報収集におけるメインツール

<有料老人ホーム>入居者の情報収集方法は、「施設運営者のサイト」が「ケアマネジャー」と同等の評価で「施設運営事業者の紹介サイト」も合わせるとネットが活用されていることがわかります。 またネット利用率は<特養>に比べて<有料老人ホーム>のほうが高く、自治体や関連団体の運営する<特養>より、民間事業者の運営する<有料老人ホーム>がネットでの情報提供の取り組みに先駆けている現状がうかがわれ、事業者側の情報提供体制が進むにつれて、老人ホームのような高齢期の住まい探しに関してもネットの活用が進みつつあるようです。

3. 情報収集時のネット利用は高いが、十分に情報が得られていない現状

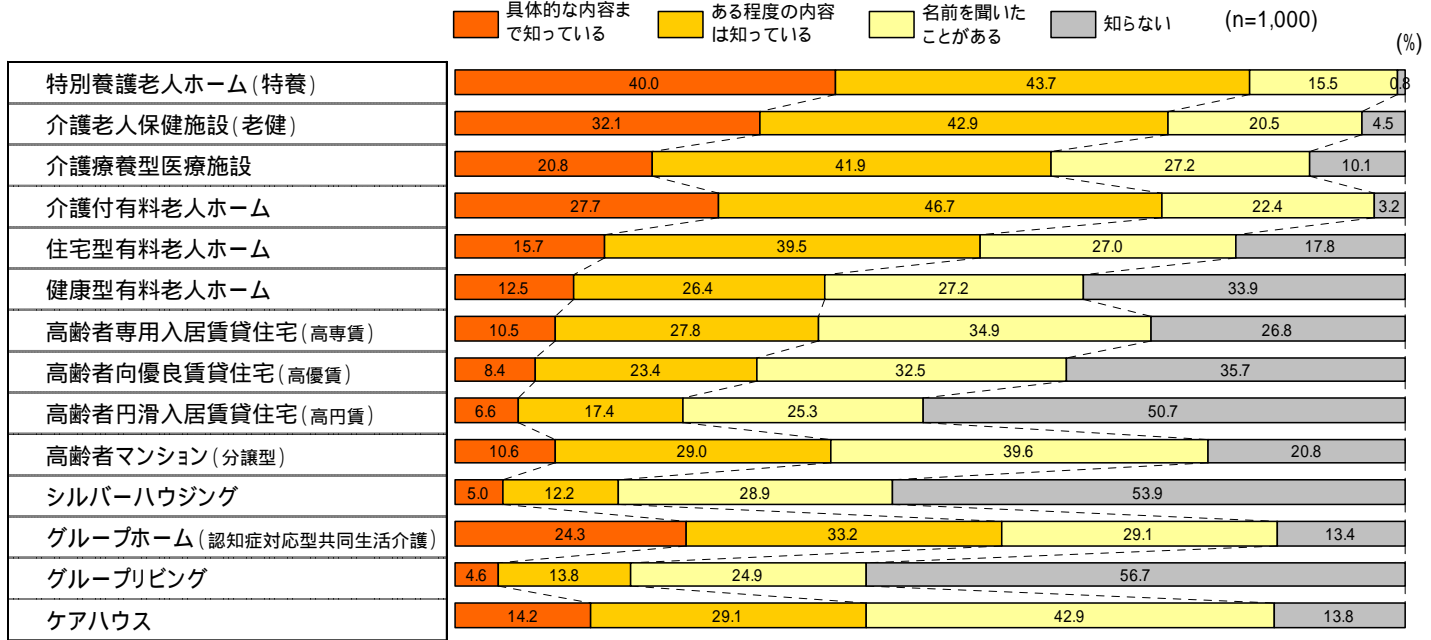
情報収集の内容においては、<特養>に比べ<有料老人ホーム>のほうが各項目とも調べた人の割合が高くなっています。 しかしながら、「十分に情報が得られた」との回答はいずれも5割以下で、<有料老人ホーム(入居済)>において情報収集の割合が高かった「立地・周辺環境」や「スタッフの体制」は3割以下、「医療/介護サービス内容」「食事/生活支援サービス内容」「施設の選び方/ノウハウ」なども1割台と低く、高齢者施設に関するネットでの情報提供はまだ十分ではないと言えます、高齢者施設探しにおけるネット上の情報インフラを早急に整える必要があるようです。

1. 高齢者施設の認知率と認知経路

認知経路のトップはインターネット

各施設に関する認知状況を聞いてみたところ(図1-1)、特別養護老人ホーム(以下、<特養>)や介護付有料老人ホーム(以下、<有料老人ホーム>)では、共に全体で9割の認知を得ています。また、制度開始(2005年12月)より2年半が経過した高齢者専用賃貸住宅や高齢者向け有料賃貸住宅なども6~7割と、他の施設も半数以上の認知を得てきております。(各高齢者施設・住宅の詳細については、株式会社ネクストが運営する「HOME'S介護」サイトの「高齢者向けの施設・住宅とは」http://kaigo.homes.co.jp/manual/facilities_comment/list/を参照下さい。)

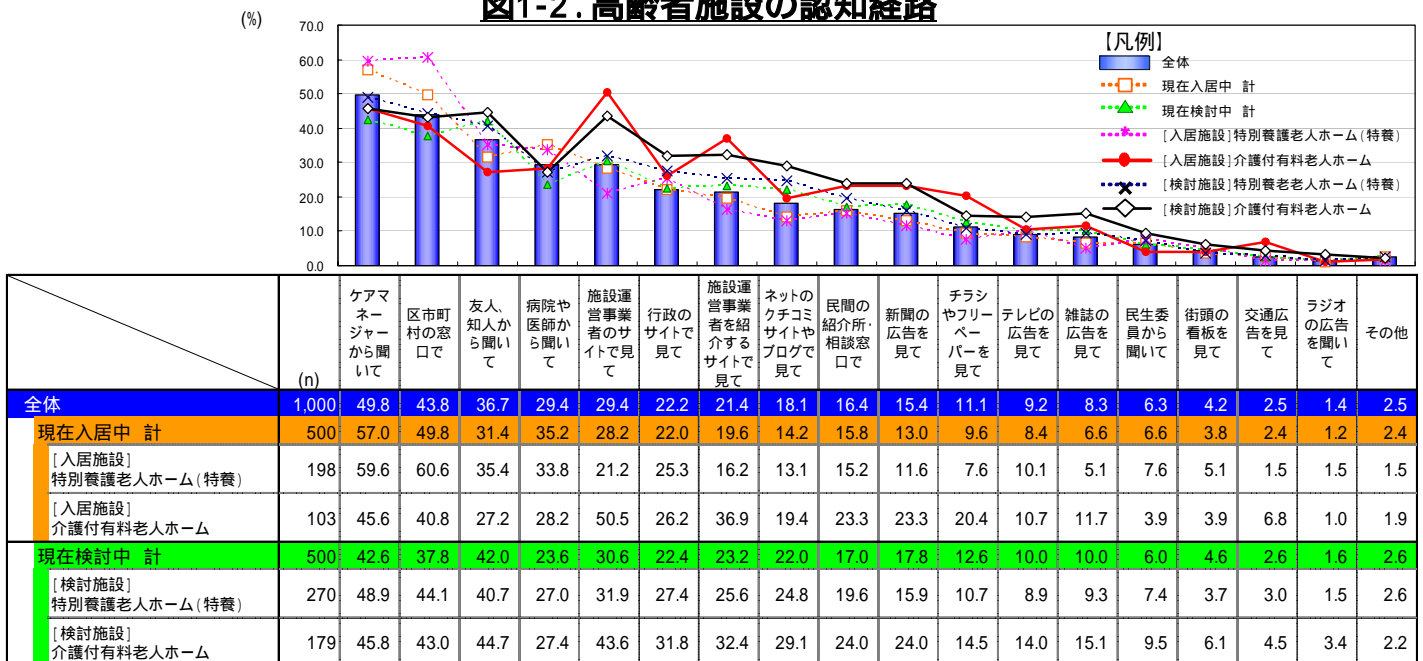
図1-1. 高齢者施設の認知率



<有料老人ホーム(入居済)>における認知経路は(図1-2)、これまで最も有力とされていた「ケアマネジャー」経由(45.6%)を抑え、「施設運営事業者のサイト」(50.5%)からの認知が最も高くなっています。

チラシや新聞など他メディアが2割前後であるのに対して、「施設運営事業者の紹介サイト」も4割に迫る評価を得るなど、インターネット経由での認知が主流になりつつあると言えます。

図1-2. 高齢者施設の認知経路



注) [検討施設]については、複数回答者を含む

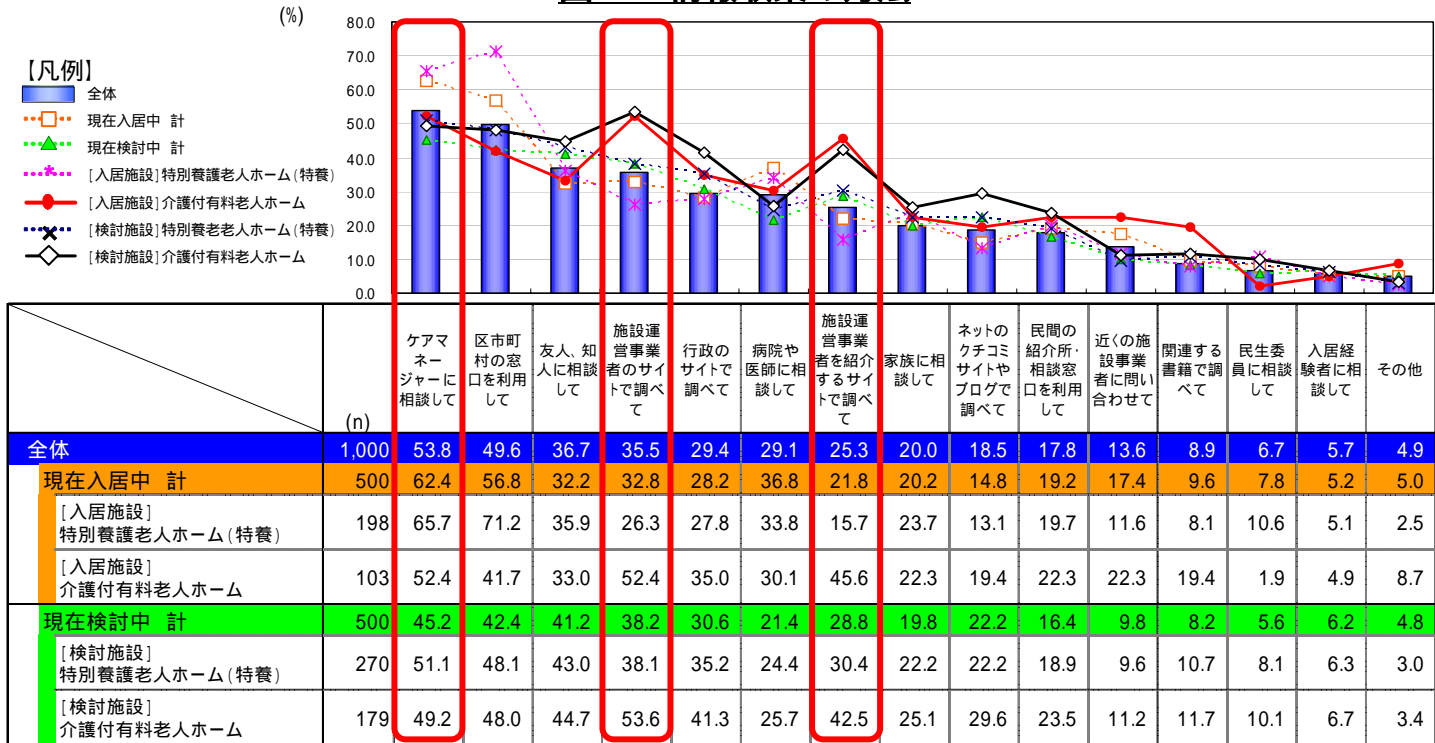
[選択肢は、複数回答可]

2. 有料老人ホームの情報収集方法

インターネットが有料老人ホームの情報収集におけるメインツール

具体的な情報収集段階においても(図2-1)、<有料老人ホーム(入居済)>では「施設運営業者のサイト」(52.4%)が「ケアマネジャー」(52.4%)と同等の評価を獲得、また次いで高い「施設運営事業者を紹介するサイト」(45.6%)と合わせると、施設探しに際しネットが最も活用されていることがうかがえます。

図2-1. 情報収集の方法

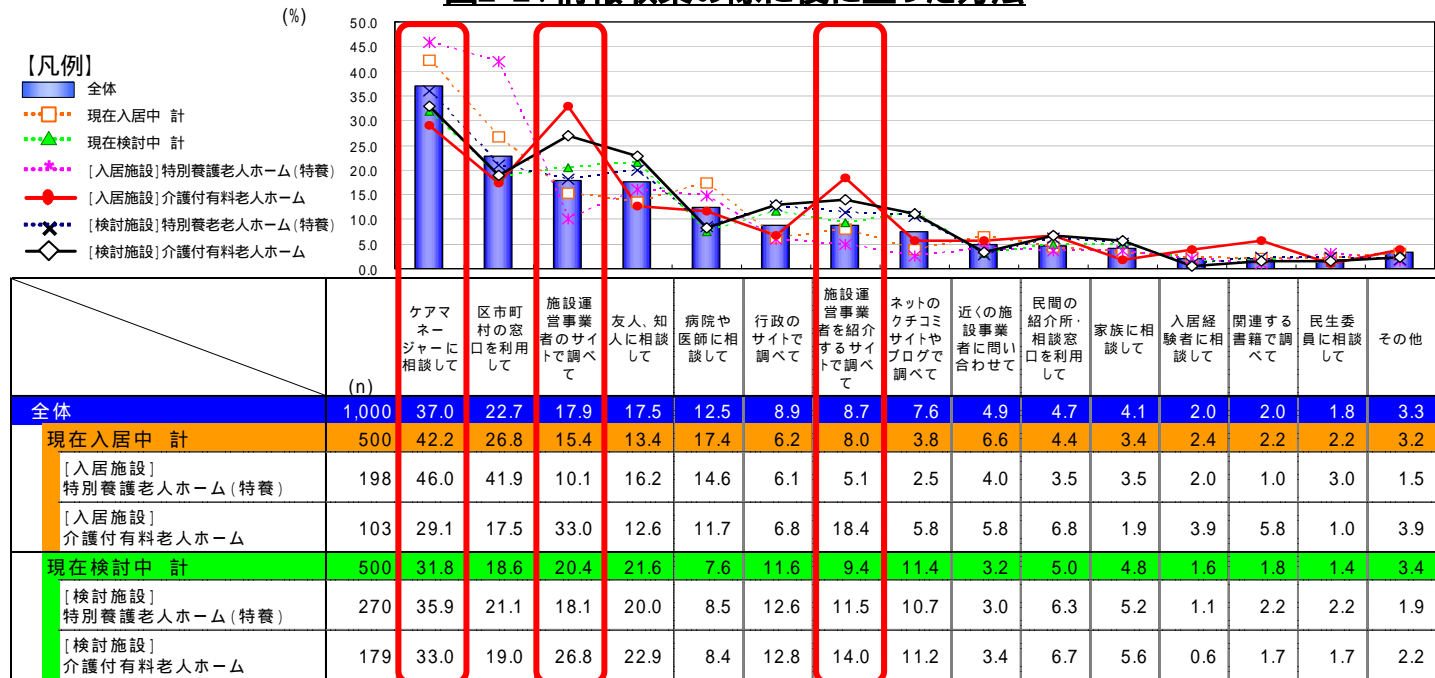


注) [検討施設]については、複数回答者を含む

[選択肢は、複数回答可]

各施設に関する情報収集方法のうち、役に立った方法(2つまで)を聞いたところ(図2-2)、<有料老人ホーム(入居済)>では「施設運営業者のサイト」(33.0%)が「ケアマネジャー」(29.1%)を上回り、「施設運営事業者の紹介サイト」と合わせると、<特養>と比較しネットの活用が進んでいることがみとれます。

図2-2. 情報収集の際に役に立った方法



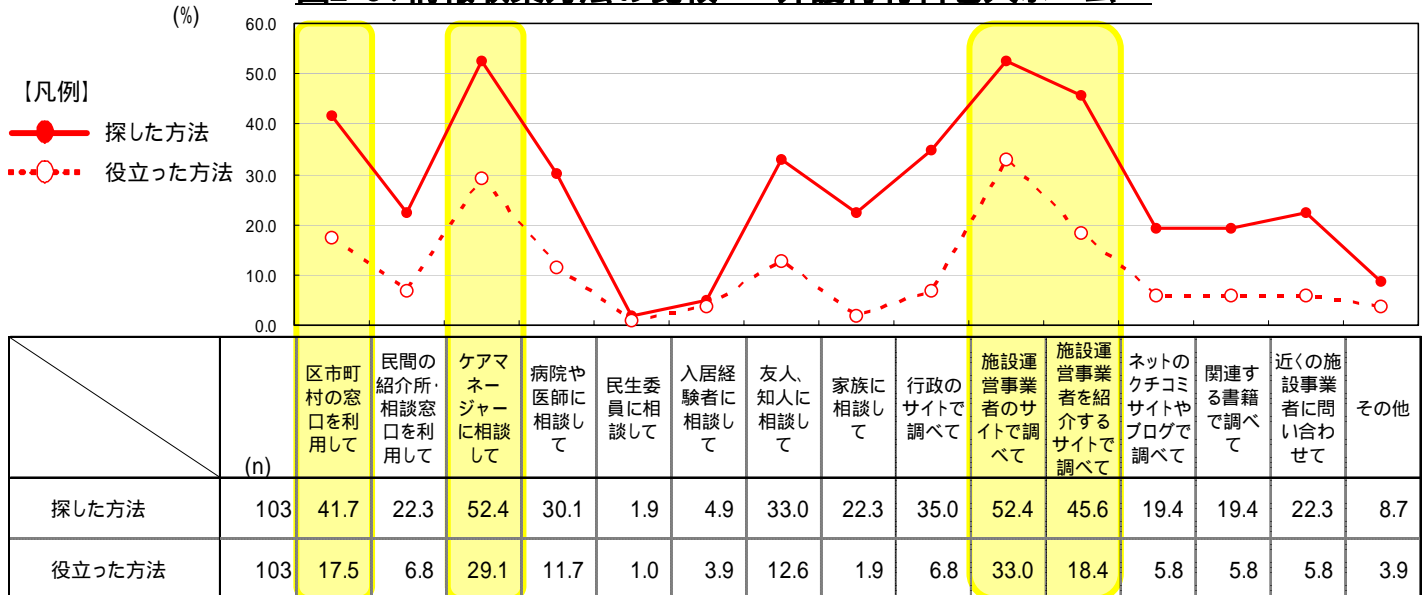
注) [検討施設]については、複数回答者を含む

[選択肢は、2つまで回答可]

【お願い】調査データ引用・紹介の際は、「住宅・不動産情報ポータルサイト HOME'S調べ」と明記をお願いいたします。

さらに、現在<有料老人ホーム>に入居している人について、高齢者施設を探す際の“情報収集方法”と“役に立った方法”を比較したところ(図2-3)、“情報収集方法”の結果は“ネット(サイト)”、“ケアマネージャー”、“区市町村の窓口”の3つがあげられているのに対して、“役に立った方法”で絞り込んでみると“ネット(サイト)”、“ケアマネージャー”の2つに絞られ、ここでも役に立った方法のトップという結果になりました。

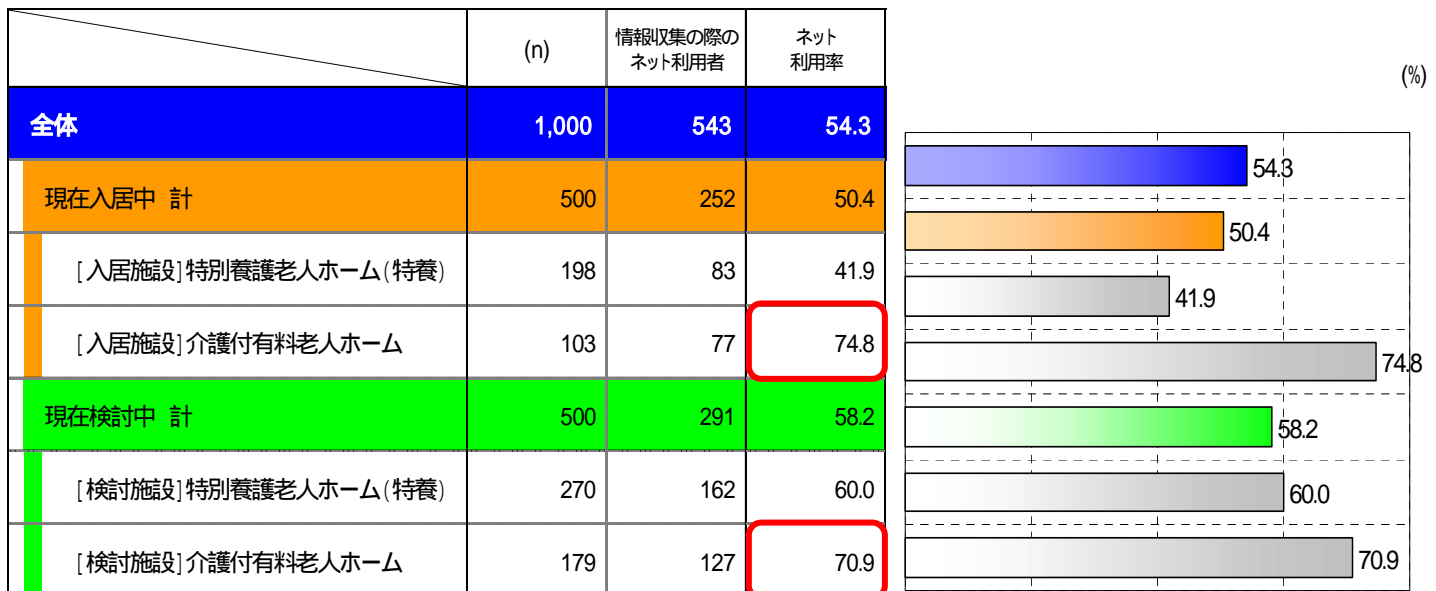
図2-3. 情報収集方法の比較 ~介護付有料老人ホーム~



情報収集の際のネット(サイト)利用率を施設別入居状況別に比較してみると(図2-4)、現入居、検討中の人も<有料老人ホーム>におけるネットの利用率は7割と<特養>に比べて高い水準になっており、自治体や関連団体の運営する<特養>より、民間事業者の運営する<有料老人ホーム>がネットでの情報提供の取り組みに先駆けている現状がうかがわれます。

また、現在入居している人に比べて検討中の人のほうがネットの利用率は高く、事業者側の情報提供体制が進むにつれて、老人ホームのような高齢期の住まい探しに関してもネットの活用が進みつつあることがわかります。

図2-4. 情報収集時のネット利用率



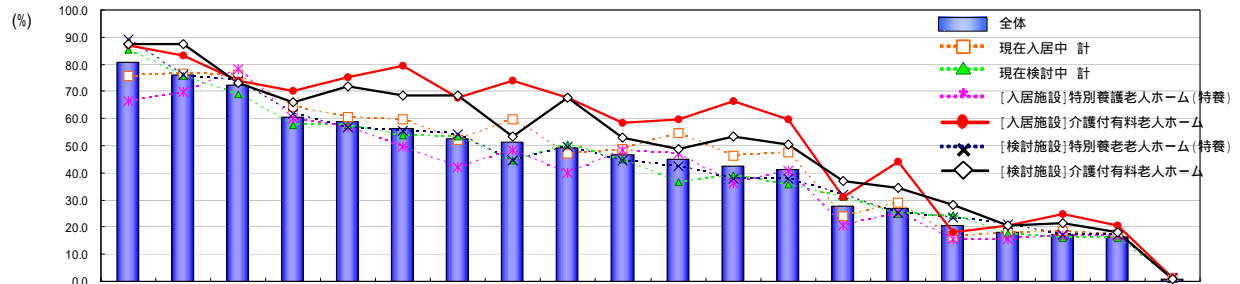
注1) [検討施設]については、複数回答者を含む 注2) ネットで情報収集した方が集計対象

3. 高齢者施設の情報収集内容

情報収集時のネット利用は高いが、十分に情報が得られていない現状

情報収集の際、ネットを利用した人にどのような内容を調べたかを聞いたところ(図3-1)、入居、検討中に関わらず<特養>に比べ<有料老人ホーム>のほうが各項目とも調べた人の割合が高くなっています。

図3-1. ネットによる情報収集の内容



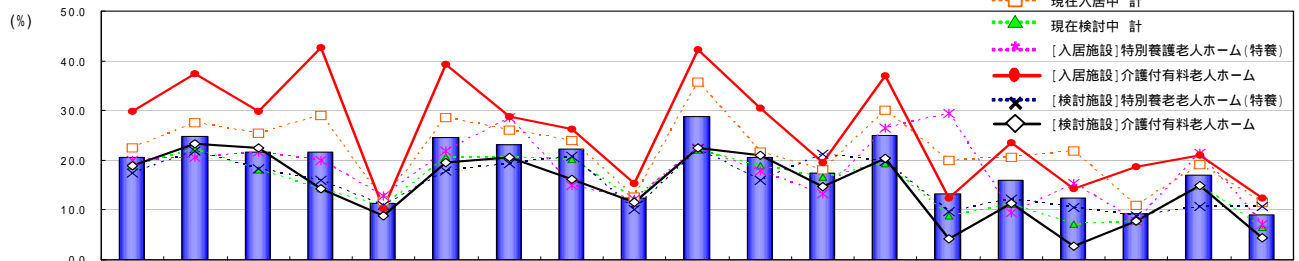
	(n)	費用の相場	費用(料金体系や内訳)	利用可能な施設の形態(施設の種類)	希望地域の施設・住宅の有無	医療・介護サービス内容	居室環境(広さや設備など)	入居、退去の条件	立地や周辺環境	食事サービス、生活支援サービス内容	契約から入居までの手続きの流れ	空室状況	所有者の人数や資格	職員・スタッフの体制(人数や資格)	建物、共用設備	施設の選び方などのノウハウ	施設事業者(経営状況や運営方針)の運営実績など	同じような立場の人の体験談やクチコミ	トラブルや苦情の内容	娯楽・イベントの有無や内容	利用者のクチコミ	その他	平均回答個数
全体	543	80.8	76.1	72.2	60.6	58.9	56.4	52.7	51.4	49.0	46.8	44.9	42.4	41.3	27.6	26.7	20.6	17.9	17.3	16.4	0.9	8.6	
現在入居中 計	252	75.8	76.6	76.2	64.3	60.7	59.5	52.0	59.5	47.2	48.8	54.8	46.0	47.6	23.8	29.0	16.3	18.3	18.7	17.1	1.2	8.9	
[入居施設] 特別養護老人ホーム(特養)	83	66.3	69.9	78.3	60.2	56.6	49.4	42.2	48.2	39.8	48.2	47.0	36.1	41.0	20.5	25.3	15.7	15.7	16.9	16.9	1.2	8.0	
[入居施設] 介護付有料老人ホーム	77	87.0	83.1	74.0	70.1	75.3	79.2	67.5	74.0	67.5	58.4	59.7	66.2	59.7	31.2	44.2	18.2	20.8	24.7	20.8	1.3	10.8	
現在検討中 計	291	85.2	75.6	68.7	57.4	57.4	53.6	53.3	44.3	50.5	45.0	36.4	39.2	35.7	30.9	24.7	24.4	17.5	16.2	15.8	0.7	8.3	
[検討施設] 特別養護老人ホーム(特養)	162	88.9	75.9	74.1	61.7	56.8	55.6	54.3	44.4	49.4	44.4	42.6	37.7	37.7	32.1	25.3	23.5	21.0	17.3	17.3	1.2	8.6	
[検討施設] 介護付有料老人ホーム	127	87.4	87.4	73.2	66.1	71.7	68.5	68.5	53.5	67.7	52.8	48.8	53.5	50.4	37.0	34.6	28.3	20.5	21.3	18.1	0.8	10.1	

注) [検討施設]については、複数回答者を含む

[選択肢は、複数回答可]

しかしながら、調べた内容に対して、「十分に情報が得られた」との回答は、いずれの項目においても5割以下で(図3-2)、<有料老人ホーム(入居済)>において情報収集の割合が高かった「立地・周辺環境」や「スタッフの体制」は3割以下、「医療・介護サービス内容」「食事・生活支援サービス内容」「施設の選び方ノウハウ」などは1割台と低く、高齢者施設に関するネットでの情報提供はまだ十分ではないと言え、高齢者施設探しにおけるネット上の情報インフラを早急に整える必要があるようです。

図3-2. ネットによる情報収集の獲得度



	費用の相場	費用(料金体系や内訳)	利用可能な施設の形態(施設の種類)	希望地域の施設・住宅の有無	医療・介護サービス内容	居室環境(広さや設備など)	入居、退去の条件	立地や周辺環境	食事サービス、生活支援サービス内容	契約から入居までの手続きの流れ	空室状況	所有者の人数や資格	職員・スタッフの体制(人数や資格)	建物、共用設備	施設の選び方などのノウハウ	施設事業者(経営状況や運営方針)の運営実績など	同じような立場の人の体験談やクチコミ	トラブルや苦情の内容	娯楽・イベントの有無や内容	利用者のクチコミ
全体	20.5 (439)	24.7 (413)	21.7 (392)	21.6 (329)	11.3 (320)	24.5 (306)	23.1 (286)	22.2 (279)	12.4 (266)	28.7 (254)	20.5 (244)	17.4 (230)	17.4 (230)	25.0 (224)	13.3 (150)	15.9 (145)	12.5 (112)	9.3 (97)	17.0 (94)	9.0 (89)
現在入居中 計	22.5 (191)	27.5 (193)	25.5 (192)	29.0 (162)	11.8 (153)	28.7 (150)	26.0 (131)	24.0 (150)	12.6 (119)	35.8 (123)	21.7 (138)	18.1 (116)	18.1 (116)	30.0 (120)	20.0 (60)	20.5 (73)	22.0 (41)	10.9 (46)	19.1 (47)	11.6 (43)
[入居施設] 特別養護老人ホーム(特養)	20.0 (55)	20.7 (58)	21.5 (65)	20.0 (50)	12.8 (47)	22.0 (41)	28.6 (35)	15.0 (40)	12.1 (33)	22.5 (40)	17.9 (39)	13.3 (30)	13.3 (30)	26.5 (29)	29.4 (17)	9.5 (21)	15.4 (13)	7.7 (13)	21.4 (14)	7.1 (14)
[入居施設] 介護付有料老人ホーム	29.9 (67)	37.5 (64)	29.8 (57)	42.6 (54)	10.3 (58)	39.3 (61)	28.8 (52)	26.3 (57)	15.4 (52)	42.2 (45)	30.4 (46)	19.6 (51)	19.6 (51)	37.0 (24)	12.5 (24)	23.5 (34)	14.3 (14)	18.8 (16)	21.1 (19)	12.5 (16)
現在検討中 計	19.0 (248)	22.3 (220)	18.0 (200)	14.4 (167)	10.8 (167)	20.5 (156)	20.6 (155)	20.2 (129)	12.2 (147)	22.1 (131)	18.9 (106)	16.7 (114)	16.7 (114)	19.2 (104)	8.9 (90)	11.1 (72)	7.0 (71)	7.8 (51)	14.9 (47)	6.5 (46)
[検討施設] 特別養護老人ホーム(特養)	17.4 (144)	22.0 (123)	18.3 (120)	10.9 (100)	10.9 (92)	17.8 (90)	19.3 (88)	20.8 (72)	10.0 (80)	22.2 (72)	15.9 (69)	21.3 (61)	21.3 (61)	19.7 (61)	9.6 (52)	12.2 (41)	10.5 (38)	8.8 (34)	10.7 (28)	10.7 (28)
[検討施設] 介護付有料老人ホーム	18.9 (111)	23.4 (111)	22.6 (93)	14.3 (84)	8.8 (91)	19.5 (87)	20.7 (87)	16.2 (68)	11.6 (86)	22.4 (67)	21.0 (62)	14.7 (68)	14.7 (68)	20.3 (64)	4.3 (47)	4.3 (44)	2.8 (36)	7.7 (26)	14.8 (27)	4.3 (23)

注1) [検討施設]については、複数回答者を含む

注2) ()内は「-05a. ネットによる情報収集 ~内容~」での回答者数

[選択肢は、複数回答可]

【お願い】調査データ引用・紹介の際は、「住宅・不動産情報ポータルサイト HOME'S調べ」と明記をお願いいたします。

【参考(回答者属性)】

回答者構成

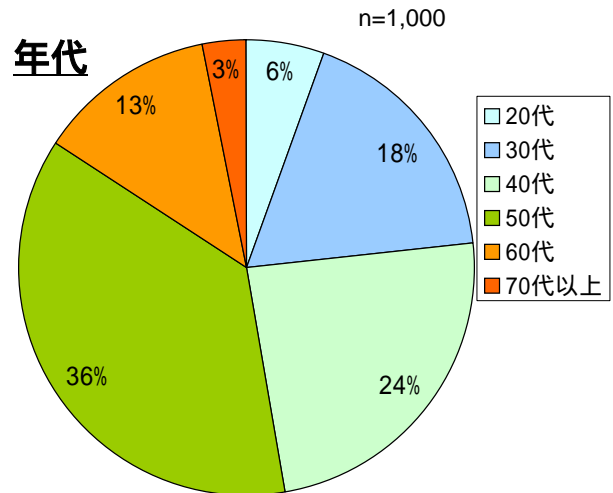
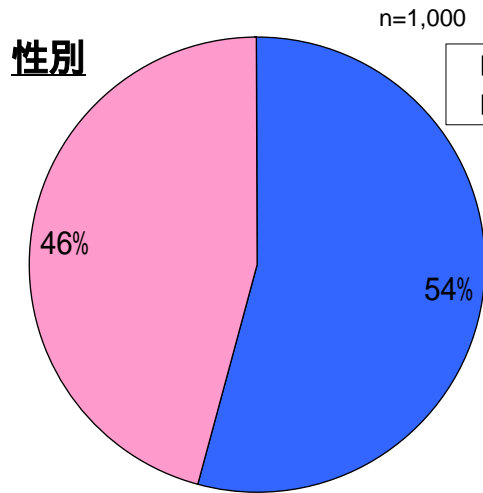
入居済			検討中		
	(n)	(%)		(n)	(%)
高齡者施設に回答者本人が入居している	3	0.6	高齡者施設へ回答者本人が入居を検討している	33	6.6
高齡者施設に回答者の親族が入居している	497	99.4	高齡者施設へ回答者の親族の入居を検討している	467	93.4
(内訳)			(内訳)		
配偶者	2	0.4	配偶者	4	0.8
自分の父親	94	18.8	自分の父親	110	22.0
自分の母親	235	47.0	自分の母親	195	39.0
自分の祖父	10	2.0	自分の祖父	22	4.4
自分の祖母	54	10.8	自分の祖母	53	10.6
配偶者の父親	26	5.2	配偶者の父親	25	5.0
配偶者の母親	62	12.4	配偶者の母親	53	10.6
配偶者の祖父	1	0.2	配偶者の祖父	2	0.4
配偶者の祖母	13	2.6	配偶者の祖母	3	0.6

入居施設または入居を検討している施設

* 入居を検討している施設[検討中]は、複数回答

	入居済		検討中	
	(人)	(%)	(人)	(%)
	500		500	
特別養護老人ホーム(特養)	198	39.6	270	54.0
介護老人保健施設(老健)	70	14.0	216	43.2
介護療養型医療施設	26	5.2	138	27.6
介護付有料老人ホーム	103	20.6	179	35.8
住宅型有料老人ホーム	6	1.2	74	14.8
健康型有料老人ホーム	3	0.6	52	10.4
高齡者専用入居賃貸住宅(高専賃)	4	0.8	44	8.8
高齡者向優良賃貸住宅(高優賃)	1	0.2	40	8.0
高齡者円滑入居賃貸住宅(高円賃)	0	0.0	26	5.2
高齡者マンション(分譲型)	1	0.2	53	10.6
シルバーハウジング	0	0.0	17	3.4
グループホーム(認知症対応型共同生活介護)	51	10.2	53	10.6
グループリビング	1	0.2	15	3.0
ケアハウス	17	3.4	48	9.6
その他	19	3.8	81	16.2

【参考(回答者属性)】



回答者の居住エリア

都道府県	計	- 現入居 -	- 検討中 -	都道府県	計	- 現入居 -	- 検討中 -
北海道	35	16	19	滋賀県	5	2	3
青森県	1	1	0	京都府	24	13	11
岩手県	5	3	2	大阪府	90	35	55
宮城県	16	12	4	兵庫県	57	31	26
秋田県	6	0	6	奈良県	7	3	4
山形県	5	3	2	和歌山県	3	1	2
福島県	7	2	5	鳥取県	1	0	1
茨城県	4	1	3	島根県	4	1	3
栃木県	7	3	4	岡山県	16	7	9
群馬県	8	4	4	広島県	11	8	3
埼玉県	79	43	36	山口県	7	5	2
千葉県	72	32	40	徳島県	1	1	0
東京都	212	109	103	香川県	5	3	2
神奈川県	134	69	65	愛媛県	6	1	5
山梨県	2	1	1	高知県	3	0	3
長野県	9	4	5	福岡県	31	14	17
新潟県	9	5	4	佐賀県	1	0	1
富山県	4	2	2	長崎県	5	2	3
石川県	11	7	4	熊本県	5	4	1
福井県	3	0	3	大分県	10	4	6
岐阜県	8	4	4	宮崎県	3	0	3
静岡県	21	14	7	鹿児島県	5	4	1
愛知県	37	22	15	沖縄県	2	1	1
三重県	3	3	0	合計	1,000	500	500

「HOME'S」とは:

北海道から沖縄まで、全国約100万件の不動産物件情報を検索できる、日本最大級の住宅・不動産情報ポータルサイトです。楽天市場、infoseek、Nifty、BIGLOBE、OCN、ODN、So-net、Excite、asahi.com、毎日.jp、駅前探険倶楽部、ascii24、オリコン等約30のサイトと提携しています。

< 会社概要 >

社名 : 株式会社ネクスト
証券コード : 2120 東証マザーズ
設立 : 1997年3月12日
代表者 : 代表取締役社長 井上 高志
資本金 : 1,982百万円
所在地 : 〒104-6215 東京都中央区晴海1-8-12
晴海アイランドトリトンスクエア オフィスタワーZ棟 15階
連絡先 : 電話: 03-6204-4040(代) FAX: 03-6204-3963
URL : <http://www.next-group.jp/>
事業内容 : 不動産ポータル事業
・日本最大級の住宅・不動産情報ポータルサイト「HOME'S」の企画・運営
・賃貸物件情報ポータルサイト「HOME'S賃貸」の企画・運営
・売買物件情報ポータルサイト「HOME'S不動産売買」の企画・運営
・新築分譲マンションポータルサイト「HOME'S新築分譲マンション」の企画・運営
・新築分譲マンションポータルサイト「イースマイドットコム」の企画・運営
・新築分譲戸建住宅ポータルサイト「HOME'S新築一戸建て」の企画・運営
・不動産投資ポータルサイト「HOME'S不動産投資」の企画・運営
・不動産オークションサイト「HOME'Sオークション」の企画・運営
・高齢者施設・住宅情報サイト「HOME'S介護」の企画・運営
・「マンション100%」の企画・運営
地域コミュニティ事業
・地域コミュニティサイト「Lococom」の企画・運営
その他事業
・「HOME'S マイルーム保険」の企画・運営
・「HOME'S保険生活」の企画・運営
・「HOME'S引越し見積もり」の企画・運営
・Web広告プロモーション、バナー広告の企画提案
関係会社 : 株式会社ウィルニク、株式会社レンターズ、株式会社ネクストフィナンシャルサービス

< 本件に関するお問い合わせ先 >

株式会社ネクスト 管理本部 コーポレートコミュニケーション室
広報担当 塚田
TEL: 03-6204-4067 FAX: 03-6204-3963
E-MAIL: press@next-group.jp