

2013 年 4 月 23 日

株式会社 A C M E

三井不動産レジデンシャル株式会社

新築分譲マンション初となる  
「ジャーナル スタンダード ファニチャー」監修モデルルーム  
「パークホームズ横濱山下公園」にて、4月27日（土）OPEN！

park HOMES パークホームズ  
横濱山下公園

journal standard  
Furniture



株式会社 A C M E と三井不動産レジデンシャル株式会社は、共同で企画・開発したモデルルームを4月27日（土）より公開いたします。ペイクルーズグループの株式会社 A C M E が展開するブランド「ジャーナル スタンダード ファニチャー」が日本で初めてコーディネートを手掛けた新築分譲マンションのモデルルームです。

当モデルルームは、三井不動産レジデンシャル株式会社が、横浜市中区山下町にて開発中の新築分譲マンション「パークホームズ横濱山下公園（総戸数79戸）」にて、横浜を舞台にオン・オフを楽しみながらオシャレに暮らす女性のライフスタイルをイメージし、自分らしさを大切にしながら、洋服のようにその時の気分やトレンドに合わせて部屋をコーディネートする暮らしを、1LDKのモデルルームで提案します。

今般、「パークホームズ横濱山下公園」レジデンシャルサロン（販売センター）のオープンに合わせ、一般のお客様にご案内を開始いたします。







<モデルルーム コンセプト>

DRESSES CHANGE THE PACE ?

～お洒落は気分を変えてくれる～

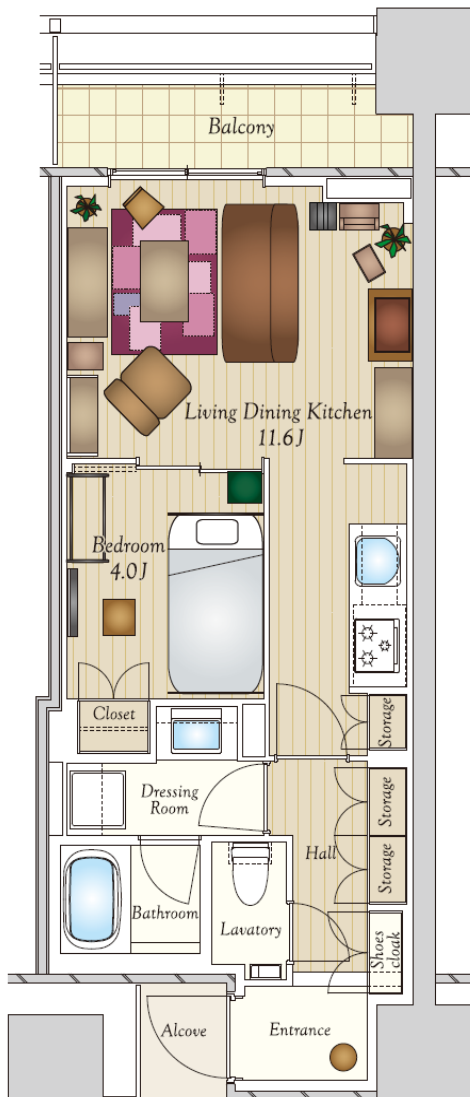
洋服のお洒落はもちろん、その空気感が感じられる空間が大好き。仕事では最新のデジタルツールを駆使しているのに、周りに置いておくモノはどこか懐かしいモノや温かいモノばかり。趣味の旅行、その旅先の蚤の市で買い集めたお気に入りの雑貨たち。ワードローブにはお気に入りのブランド「JOURNAL STANDARD」。心落ち着く部屋でくつろいだり、時には友人を招いて語り合ったり、そんな女性の物語をモデルルームに表現しています。

## 40E<sub>TYPE</sub>

間取り／1LDK

専有面積／40.89 m<sup>2</sup> (約 12.36 坪)

バルコニー面積／6.93 m<sup>2</sup>











<添付資料> パークホームズ横濱山下公園 物件概要

- 所在地／神奈川県横浜市中区山下町 70 - 13（地番）
- 交通／横浜高速鉄道みなとみらい線「日本大通り」駅徒歩 2 分、  
横浜高速鉄道みなとみらい線「元町・中華街」駅徒歩 6 分、  
ＪＲ根岸線・横浜市営地下鉄ブルーライン「関内」駅徒歩 10 分
- 総戸数／79 戸（他に店舗 2 戸、事務所 4 戸）
- 敷地面積／1,027.56 ㎡
- 延床面積／5,747.42 ㎡
- 構造・規模／鉄筋コンクリート造地上 14 階建
- 間取り／1R～3LDK
- 専有面積／40.00 ㎡～82.10 ㎡
- 竣工／平成 26 年 1 月下旬予定
- 入居／平成 26 年 3 月下旬予定
- 管理会社／三井不動産住宅サービス株式会社
- 設計・施工／三井住友建設株式会社
- 事業主・売主／三井不動産レジデンシャル株式会社
- 販売スケジュール／平成 25 年 4 月 27 日（土）モデルルームオープン  
平成 25 年 5 月中旬 販売開始予定



外観完成予想CG



エントランス完成予想CG



エントランスホール完成予想CG