

MONO LOURDES 2種類の冷機能で集中涼感



※イメージ

ペルチェ素子とファンを合体させたハイブリッドな冷却ギア 「モノルルド ウェアラブル クールホット & ファン」発売

シリーズ累計販売台数1,100万台を突破、マッサージクッションブランド「ルルド」を展開する株式会社アテックス（本社:大阪市、代表取締役社長 深野道宏）は、温度制御により発熱・冷却が行えるペルチェ素子とファンを搭載したハイブリッドタイプのネックアイテム「モノルルド ウェアラブル クールホット & ファン」を2021年4月20日より発売いたします。

昨年は暑さに加えてマスクによる蒸れという二重苦の夏でした。今年の夏もまだマスクは手放せそうにはなく、何らかの対策が必要と考えられます。ガジェット好きで流行に敏感な20～40代の世代をターゲットに、シンプルでスタイリッシュなアイテムを提案していく新ブランド「モノルルド」からコロナ禍の夏に提案するのは、冷却機能を持ち、肌を直に冷やすことができる「ペルチェ素子」と「ファン」を搭載した、ダブルの冷機能により集中的に冷やすことが可能になったネックアイテムです。



HOW TO ENJOY?

POINT

1

2つの冷機能を併せ持つハイブリッドモデル

首掛けファンはもはや見慣れたものになりましたが、肌をダイレクトに冷却することができるペルチェ素子(熱電冷却機能)はまだまだめずらしいかもしれません。しかし昨年、「MONO LOURDES」よりペルチェ素子を使ったクールアイテムは好評を得ました。この勢いのまま、新たな進化系として提案するのは、ハイブリッド式です。「ファン」と「ペルチェ素子」の両方を備え、風の心地よさと肌に直にあててキーンと冷やせる新感覚の冷たさで、全方位にクールダウンできます。ハイブリッド式なので、ファンだけ、ペルチェだけ、といった暑さに応じた使い分けもできます。

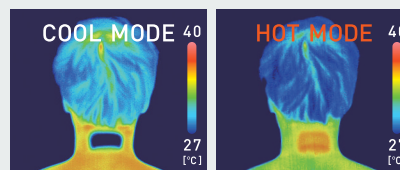


POINT

2

首にあててダイレクトに冷やす・温める「ペルチェ素子」

熱電冷却機能による風ゼロの温冷テクノロジー搭載のネックアイテム。冷却部が直接首筋に触れてダイレクトに冷やせるのが特徴です。風ゼロでダイレクトに伝わる冷たさは、今までのモバイルクールアイテムとは一線を画す次世代の感覚です。クールモードの他、ホットモードも搭載しており、夏場の冷房の効いた室内などで使うとホッと一息。温めアイテムとしても使えます。



20°C ←約50秒で切り替え→ 40°C

※ 5分使用後の表面温度 (アテックス調べ)
※ 環境温度: 25°C
※ 効果には個人差があります

POINT

3

ファンを内蔵したスタイリッシュなフロントファン

本体と一体型にしファンが見えないように設計。ファンを隠すことで人の目を気にすることなく、スタイリッシュに使うことができます。肝心の風は、フロント部で吸気し、首筋にあたるように吹き出し口の位置をこだわりました。

ファンの強さは3段階の調節ができます。



POINT

4

最長6時間^{※1}のスタミナ充電

2つの冷機能を動かすために、従来品^{※2}よりも充電容量を増加。

より長く使えるようになりました。

※ 1 ファン(弱)のみの時
※ 2 従来品: AX-KXL6200

モード	使用時間
ファン(弱/中/強)のみ	約6 / 4.5 / 3.5時間
ペルチェ(冷/温)のみ	約2時間
ファン(中)+ペルチェ(冷)	約1.5時間

※ 時間は目安であり、保証値ではありません

FOR WHAT KIND OF PERSON?

もはや夏の風物詩ともなったハンディファンやウェアラブルファン。スーツスタイルにも合うようなスリムでスタイリッシュなクールアイテムを開発したいという思いから生まれたのが、昨年発売した「モノルルド ウェアラブル クール&ホット」です。ペルチエ素子を搭載して瞬時に首元を冷やせると大好評であったという間に完売しました。一方で「夏でもマスク」がニューノーマルになった今、首元だけでなく、顔周りを冷やしてくれるファンの魅力も捨てがたく、昨年のもう1つの人気アイテムだった「モノルルド ウェアラブル 3ファン」の要素を取り入れ、ハイブリッドな一台が誕生しました。クールモードのキーンとした鮮烈な冷たさと、ファンによる風の心地よさをご体感ください。

SPEC

[商品スペック]

製品名	モノルルド ウェアラブル クールホット & ファン
品番	AX-HKL105bk (ブラック)、AX-HKL105wh (ホワイト)
価格	10,000円 (税別) / 11,000円 (税込)
サイズ・重量	(約) W180×L230×H60mm / 約450g
電池	リチウムイオン充電電池
充電所要時間	約5時間
連続使用時間	ファンのみ 弱:約6時間、中:約4.5時間、強:約3.5時間 冷温機能のみ 約2時間 同時使用 約1.5時間
タイマー	約15分自動オフ
付属品	USBケーブル



INFORMATION

モノルルドについて

モノトーンで機能的、ユニセックスなブランド「MONO LOURDES (モノルルド)」が2020年にデビューしました。「使う、アガル、モノ。」をテーマに、スタイリッシュでありながら機能も妥協しない、自分らしさを高めていくライフスタイルガジェットをお届けします。今日をもっと快適に過ごせるクールなアイテムにご期待ください。



株式会社アテックス

事業内容

マッサージ器、フィットネス機器、健康機能寝具、収納式ヘッド、美容・健康機器などの商品企画・開発・製造及び輸入販売

本社/本社営業本部

〒547-0014 大阪市平野区長吉川辺3-3-24 tel:06-6799-8100(代) fax:06-6799-8118(代)
公式サイト <https://www.atex-net.co.jp/>

掲載時お問い合わせ先

アテックスサービスセンター

tel:0120-486-505 <https://www.atex-net.co.jp/>