

ギャラリーや体験コーナーのほか、毎月のイベントも開催
国内最大級の広さと情報量を誇るリゾートウエディングに特化した旗艦店
「リゾートウエディング相談カウンター 新宿本店」
2019年2月1日（金）よりリニューアルオープン！

WEB相談カウンターも新たに開設(URL:<https://www.arluis.com/online-counter/>)

海外・国内（沖縄）リゾートウエディングブランド「アールイズ・ウエディング」を展開する株式会社グッドラック・コーポレーション（本社：東京都品川区 代表取締役：堀田和宣）は、リゾートウエディングに特化した国内最大級の広さと情報量を誇る旗艦店「アールイズ・ウエディング新宿サロン」の店舗を拡大し、「リゾートウエディング相談カウンター 新宿本店」としてリニューアルオープンいたします。また、どこにいてもスタッフと綿密な打ち合わせをすることができる「WEB相談カウンター」のサービスも新たに開始いたします。



近年、リゾートウエディングを行うお客様は増加傾向にあります。海外ウエディングでは、式にかける総額は前年比3.7万円増の203.0万円と、高い水準で推移しており^(※)、さらに沖縄県の調査によると、2017年の県内リゾートウエディング数は前年比12.3%増で過去最高を記録しています。また、このようなリゾートウエディングの人気の高まりと共に、挙式や披露宴も多様化してきています。結婚情報誌「ゼクシィ」の調査^(※)によると、“演出でゲストを楽しませ盛大な披露宴を催したい”方と、“親しい関係のゲストを招いて気持ちを伝えたい”方が5割ほどで拮抗しており、それぞれのお客様に合ったウエディングプランの提供が求められています。^(※)ゼクシィ 結婚トレンド調査2018調べ

アールイズ・ウエディング「リゾートウエディング相談カウンター 新宿本店」は、国内最大級の広さと情報量を誇る、リゾートウエディングに特化した相談カウンターとして生まれ変わります。従来的高级感があり上品な空間に、リゾートウエディングの爽やかさをプラスし、店内にいなながらも普段の日常にはないリゾートの雰囲気を感じられ、日常と非日常を繋ぐ架け橋となるような空間となっています。

また、多様化するリゾートウエディングの需要にお応えし、より多くのお客様に合ったウエディングプランをご提供するため、従来から好評いただいていた挙式の実例や国内外のウエディング情報を閲覧できるコーナーはもちろん、現地での下見が難しいリゾートウエディングだからこそ、綿密な打ち合わせを重ねられるようオンラインにも対応した相談カウンターの設置や実際の商品に触れられる体験コーナー、情報発信の場にもなるイベントの開催を予定しています。

「アールイズ・ウエディング」では、リゾートウエディングを選ぶお客様の期待に応えるため、多くの価値を創造し、常に新しいサービスを提供してまいります。

「リゾートウエディング相談カウンター 新宿本店」概要

- ・サロン名称：リゾートウエディング相談カウンター 新宿本店
- ・所在地：東京都新宿区新宿四丁目2番23号 新四curumuビル
- ・最寄駅：JR新宿駅、東京メトロ副都心線/丸ノ内線、都営新宿線
※周辺は公共施設や店舗が集まり、東京メトロ副都心線「新宿三丁目」駅の地下と直結の好アクセス
- ・店舗面積：7階 653.60㎡ 197.71坪 / 8階 502㎡ 152.19坪/約 1,000㎡ 約350坪
- ・席数：接客カウンター33席（VIPROOM含む）、フィッティングルーム数 16部屋
- ・営業時間：11:00～20:00（定休日：水曜日）
- ・TEL：03-5363-5530
- ・URL：<https://www.arluis.com/weddingcounter/shinjuku/>

<特徴>

■日本最大級のリゾートウエディングカウンター

リニューアル前と比べ約2倍に拡大され、日本最大級の1,000平米（350坪）を誇ります。年間約8,000組のお客様のリゾートウエディングをプロデュースし、リゾートウエディングの特性を知り尽くしているプランナーが、「世界に一つだけの大人ウエディング」を実現すべく、専任でお客様をサポートいたします。

■「見られる・触れる・感じられる」体験コーナー

リゾートウエディングは遠方での挙式になるため、これまでは実際の挙式の雰囲気を感じる事が難しい一面がありました。「リゾートウエディング相談カウンター 新宿本店」では、実際の商品を展示したギャラリーや「見られる・触れる・感じられる」をコンセプトとした体験コーナーを設置し、より現実的にリゾート地での挙式の様子をイメージしていただくことができます。

■花嫁向けイベントを毎月開催

ワークショップやセミナーなどのイベントを毎月開催し、リゾートウエディングを考えているお客様に向けた積極的な情報発信を行います。イベントを通して深いコミュニケーションを取ることで、一組一組のお客様のご要望に合ったオリジナルウエディングのプランニングが可能です。

■リゾートウエディング専門ドレスサロン「ウィズア ホワイト」

「真っ白なドレスに、真っ白な気持ちを包んで」というコンセプトでリゾートウエディングで求められるお客様のご希望を最大限に活かした品揃えとサービスをご提供いたします。

美しい花嫁になるためのウォーキング・綺麗に見える立ち振る舞いなどのレッスンやドレス着用のリハーサルメイク、人気のブーケやハクレイのコーディネート・試着等、安心して挙式当日をお迎えいただけます。



<名称の変更について>

2019年1月より、アールイズ・ウエディングが運営する以下サロンの名称を変更いたします。

- 新宿サロン → リゾートウエディング相談カウンター 新宿本店
- 横浜サロン → リゾートウエディング相談カウンター 横浜店
- 名古屋サロン → リゾートウエディング相談カウンター 名古屋栄店
- 大阪サロン → リゾートウエディング相談カウンター 梅田店
- 福岡サロン → リゾートウエディング相談カウンター 福岡天神店
- 仙台サロン → リゾートウエディング相談カウンター 仙台店
- 札幌サロン → リゾートウエディング相談カウンター 札幌店

<WEB相談カウンターついて>



スマホやPCから、スタッフと顔を合わせながら綿密な打ち合わせができるサービスです。お客様の都合のいい時間にじっくり相談していただくことができます。

現地の下見が難しいリゾートウエディングだからこそ、納得がいくまで打ち合わせを重ね、思い通りのウエディングを叶えていただくためのサービスです。

WEB相談カウンターURL:

<https://www.arluis.com/online-counter/>

■こんな方におすすめ

- ✓近くに店舗がない
- ✓忙しくて来店できない
- ✓妊娠中、または子どもがいて外出が難しい
- ✓両親といっしょに打ち合わせしたい
- ✓ふたり揃っての来店が難しい
- ✓3ヶ月以内に挙式をあげたい

■ご予約から挙式までの流れ

- ①お問い合わせフォームからお近くの相談カウンターにお申込みいただき、「オンライン」を選択
- ②スマホやPCでお打ち合わせ
- ③衣装のご相談
- ④挙式

■WEB相談カウンターの特徴

・好きな時間に、顔を合わせながら打ち合わせ

営業時間内11:00~20:00(※1)(※2)の間は、いつでもご相談いただけます。

※1 水曜日を除く

※2 店舗によって異なります

・お客様側の事前準備は一切不要

インターネットに繋がる環境であれば、スマホやPC、タブレットなどをご用意いただくだけで結構です。ご都合のよい時間に何度でもご利用いただけます。

・写真もお見積りも、すべてWEB上で共有

アールイズオリジナルのお打ち合わせ用WEBツールは、写真・映像・お見積り等、必要な資料や情報をすべてWEB上で共有しています。オンラインでも、実際にご来店されたときと変わらない綿密な打ち合わせが可能となっています。

・経験豊富なウエディングプランナーが対応

リゾートウエディングを知り尽くした経験豊富な担当者が、おふたりに合ったウエディングプランをご提案いたします。

■WEB相談カウンターご利用可能店舗

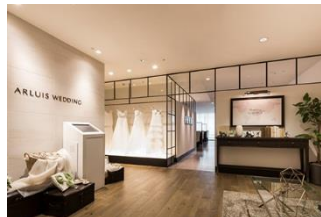
新宿本店



横浜店



名古屋栄店



梅田店



福岡天神店



仙台店



札幌店



会社概要

会社名	株式会社グッドラック・コーポレーション
設立	2003年10月
所在地	〒140-0002 東京都品川区東品川2-3-12 シーフートスクエアセンタービル10F
代表者	代表取締役 堀田和宣
事業内容	海外・国内リゾートウエディングの企画・運営
URL	http://www.arluis.com/
Instagram	https://www.instagram.com/arluiswedding/

『世界中を幸せに』を企業理念に、海外・国内リゾートにおける結婚式の企画・運営事業を展開。
「風までも、思い出になるウエディング」をコンセプトに、年間約9000組のハワイ・グアム・バリ島の海外挙式・沖縄リゾート挙式を手掛けるウエディングブランド「アールイズ・ウエディング」、オリジナルドレスブランド「ウィズ ア ホワイト」、映像・写真に特化した「グローバルピクチャーズ」の3つの事業に加え、2018年5月より旅行事業「ソラトラ」をスタートし、リゾート地への出発から到着、現地でのウエディング&パーティ、その後のハネムーンまでのトータルサービスをお客様へご提供しております。

非日常的なリゾート空間でしか叶えられない最高の結婚式を迎えるために、お客様に寄り添いながら、全てがかけがえない大切な思い出となるようサポートしていくと共に、ひとつひとつの大切な結婚式を通して「世界中を幸せに」を、今後も実現してまいります。

◆ 直営する婚礼会場 ◆

[ハワイ]

- ・ザ・モアナチャペル (モアナ サーフライダー ウェスティン リゾート&スパ内)
- ・ザ・マカナチャペル (シェラトン・ワイキキ・リゾート内)
- ・コオリナ ロイヤル チャペル (フォーシーズンズ リゾート オアフ アット コオリナ内)

[沖縄]

- ・アールイズ・スイート ~海の教会~
- ・白の教会 (ホテル オリオン モトブ リゾート&スパ内)
- ・ザ・ギンザリゾート 美らの教会
- ・瀬良垣島教会 (ハイアット リージェンシー 瀬良垣アイランド 沖縄内)
- ・奏の教会 (シギラリゾート内)
- ・葵の教会 (シギラリゾート内)

[グアム]

- ・シェラトン・ラグーナ ホワイトアロウチャペル (シェラトン・ラグーナ・グアム・リゾート内)
- ・ザ・シーサイド・スイート アット ヒルトン・グアム アクアステラチャペル (ヒルトン・グアム・リゾート&スパ内)
- ・ジュエル・バイ・ザ・シー アット ハイアット リージェンシー グアム (ハイアット リージェンシー グアム内)
- ・クリスタルチャペル (ホテル・ニッコー・グアム内)
- ・ザ レインボーチャペル (パシフィック・アイランド・クラブ グアム内)

[インドネシア・バリ]

- ・ドア・カハヤ アット ブルーヘブン (ブルーヘブン パダンパダンビーチ内)

◆ 提携する婚礼会場 ◆

[ハワイ]

- ・キャルバリー・バイ・ザ・シー教会

[インドネシア・バリ]

- ・コンラッド インフィニティ (コンラッド・バリ内)

◆ 直営リゾートウエディング相談カウンター◆

新宿本店、横浜店、名古屋栄店、梅田店、福岡天神店、仙台店、札幌店、広島店