

福富みらいベース（旧竹仁小学校）

施設の利用を検討される方のご意見を募集します。

サテライトオフィス、研修、地域連携事業、ものづくり・教育拠点等の活用に関心のある方は、ぜひご回答ください。

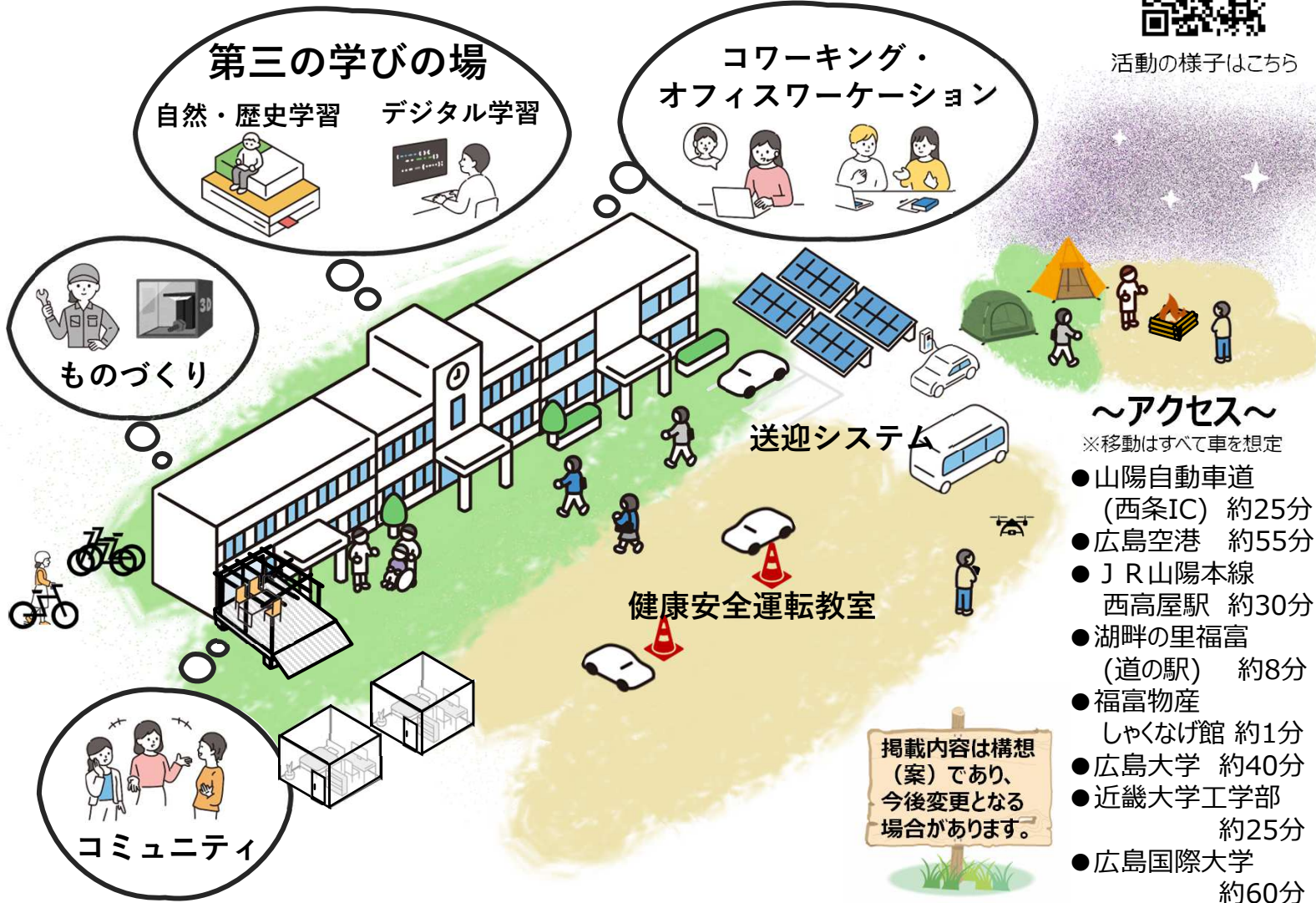
※現在改修工事中のため、現地視察は対応不可です。利用は来年以降を予定しています。



生活デザイン
工学研究所

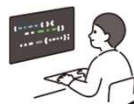


活動の様子はこちら



第三の学びの場

自然・歴史学習 デジタル学習



コワーキング・ オフィスワークーション



ものづくり



コミュニティ



～アクセス～

※移動はすべて車を想定

- 山陽自動車道 (西条IC) 約25分
- 広島空港 約55分
- J R 山陽本線 西高屋駅 約30分
- 湖畔の里福富 (道の駅) 約8分
- 福富物産 しゃくなげ館 約1分
- 広島大学 約40分
- 近畿大学工学部 約25分
- 広島国際大学 約60分

掲載内容は構想(案)であり、今後変更となる場合があります。

みらいの里山プロジェクト

～ “里山”から“福富のみらい”をつくる ～

福富の自然と人（知恵や経験）の新たなカタチの共生！
想いを持った多彩な人々が自ら集い、これからの福富の里をつくる
(旧竹仁小学校：広島県東広島市福富町下竹仁1300番地)

問合せ先

東広島市 地域振興部 地域政策課

担当：山根・田口

電話番号：082-420-0401

メールアドレス：hgh200401@city.higashihiroshima.lg.jp

募集概要・回答はこちら↓



対象

法人・個人不問

検討

関心・情報収集
段階でも大歓迎

回答

Formsで回答

提出期限：令和8年7月31日（金）

※本募集は意向把握を目的とするものであり、入居・利用を確約するものではありません。