

潜在看護師約71万人^{※1}の パワーを現場へ!

なでしこナースは非常勤・スポットをメインとした看護師と病院のITマッチングサービスです。^{※2}

2025年には3万~15万人の看護師が不足!^{※1} 医療事業関係者のお悩み

病院・クリニック・訪問看護ステーション

- ・忙しい曜日・時間帯だけ看護師を増員したい
- ・当直だけ・日勤だけ来て欲しい
- ・長期に専門業務ができる看護師が欲しい
- ・常勤看護師の負担を軽減したい
- ・出張予防接種・健診時のサポートが欲しい
- ・地域ごとで遠隔医療や訪問看護に対応して欲しい



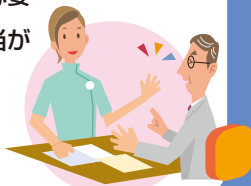
介護施設・福祉関連

- ・曜日ごとに変わる必要人員数を確保したい
- ・看護師が不足しがちなので増員したい
- ・入所者の外出時にサポートが欲しい
- ・一定地域の訪問介護を任せたい



企業・学校・各種団体

- ・研修旅行・社内イベントに付き添って欲しい
- ・イベント会場での救護担当が必要
- ・サマースクールの衛生管理担当が欲しい
- ・保健室・医務室に定期的に来て欲しい



なでしこナースが



ベストマッチング!

こんな看護師たちが応えます!

結婚や
出産で退職
したけれど、
職場復帰したい

認定看護師の
資格を
活かしたい

住まいの
近隣で
働きたい

中断した
専門看護師
キャリアを
再開したい

子どもが
預けられる
夜間だけ
働きたい

経験は浅いが
現場でスキルを
伸ばしたい

スポットでも
責任を持って
仕事がしたい



※1:厚生労働省 平成26年看護職員需給見通しに関する検討会 資料「看護職員の現状と推移」より

※2:求人情報には常勤も含まれます。





ITエキスパート

元株式会社セールスフォース・ドットコム
代表取締役社長 宇陀 栄次



現役医師

祐ホームクリニック
理事長・院長 武藤 真祐

医療法人関係者とITの専門家が連携して作りあげた
求める人材が探しやすいマッチングシステムです。



カスタムなでしこ人材マッチングを実現するシンプルプラットフォーム

なでしこナースをベースとした最適マッチングシステム



担当営業の仲介業務をカットして業界最安値の紹介手数料を実現!

看護師求人に特化した検索条件設定

柔軟な条件設定によりポジションにマッチした人材、ヒューマンスキルを備えたナースを検索可能です。

テクニカルスキルから検索

10種類の技術分野別に、領域・レベルを希望者の職歴から自動類推+セルフチェック可能。



10分野の
スキル登録



近くの求人を
地図で確認可能



その場で
応募可能



スピーディ&低コストに人材が見つかります

4U Lifecare



「なでしこナース」「カスタムなでしこ」は、4U Lifecare株式会社が運営しています。社長の伊藤は「新しい働き方」を実現するためにこのシステムを開発、新しい働き方を様々な人に広げていきます。

社名	4U Lifecare 株式会社 / 4U Lifecare Inc.
住所	東京都港区新橋5-1-9 銀泉新橋第2ビル8階
取締役会長	宇陀 栄次(共同創業者 IT企業会長 他)
代表取締役社長CEO	伊藤 久美(元GEヘルスケアCMO・IBM理事)
顧問	武藤 真祐(共同創業者 医療法人社団鉄祐会理事長 厚労省情報政策参与 他)
顧問	黒川 清 東京大学名誉教授、元日本学術会議議長
顧問	坂 篤郎 元内閣官房副長官補 元日本郵政社長
厚生労働省有料職業事業	許可番号 13-ユ-307951 許可年月日 平成28年9月1日

お問い合わせはこちらへ

4U Lifecare 株式会社

TEL: 03-6803-4332

〒105-0004 東京都港区新橋5-1-9 銀泉新橋第2ビル8階

<https://nadeshikonurse.jp/>



カスタムなでしこ
自在マッチングプラットフォーム