

あなたとあなたの大切な人を包み込むように照らす香り

お部屋の中で過ごす時間が長くなる梅雨だからこそ、ルームフレグランスにこだわりを。
大人気の永久不滅ポイント交換にて「le phare (ルファル)」の取扱いがスタート！

香りのプロフェッショナルがお届けする TOKYO 発のルームフレグランス、「時を照らす香り、le phare (ルファル)」。

家の中で過ごす時間が増える梅雨の時期。ジメジメとした季節にこそ、こだわって欲しいお部屋の香り。
お部屋を彩る香りについては、古くは『源氏物語』の時代から、日本人ならではのスタイルがあり、「香りの風景」あるいは「物語としての香り」を感じ取る感性を、le phare の香りや佇まいを通して、楽しんでみてはいかがでしょうか？

セゾンカード / UC カード会員の皆さまへ
大人気の永久不滅ポイントの交換アイテムに期間限定でルファルの取扱いがスタート！



お申込みページ <http://www.saisoncard.co.jp/point/item/4320>

交換期限：2018年05月16日(水)～2018年08月31日(金)

香りのプロフェッショナルが創り出すリードディフューザー。ルファルの中でも、人気の香り3種類（グリーンブロッサム、アンバーローズ、アロマティックレモンティー）のセットを特別にご提供いたします。アクリル製オリジナルホルダーにボトルとスティックをセットするだけで、心地よい香りがお部屋に広がり、贅沢で豊かな時間を楽しめます。

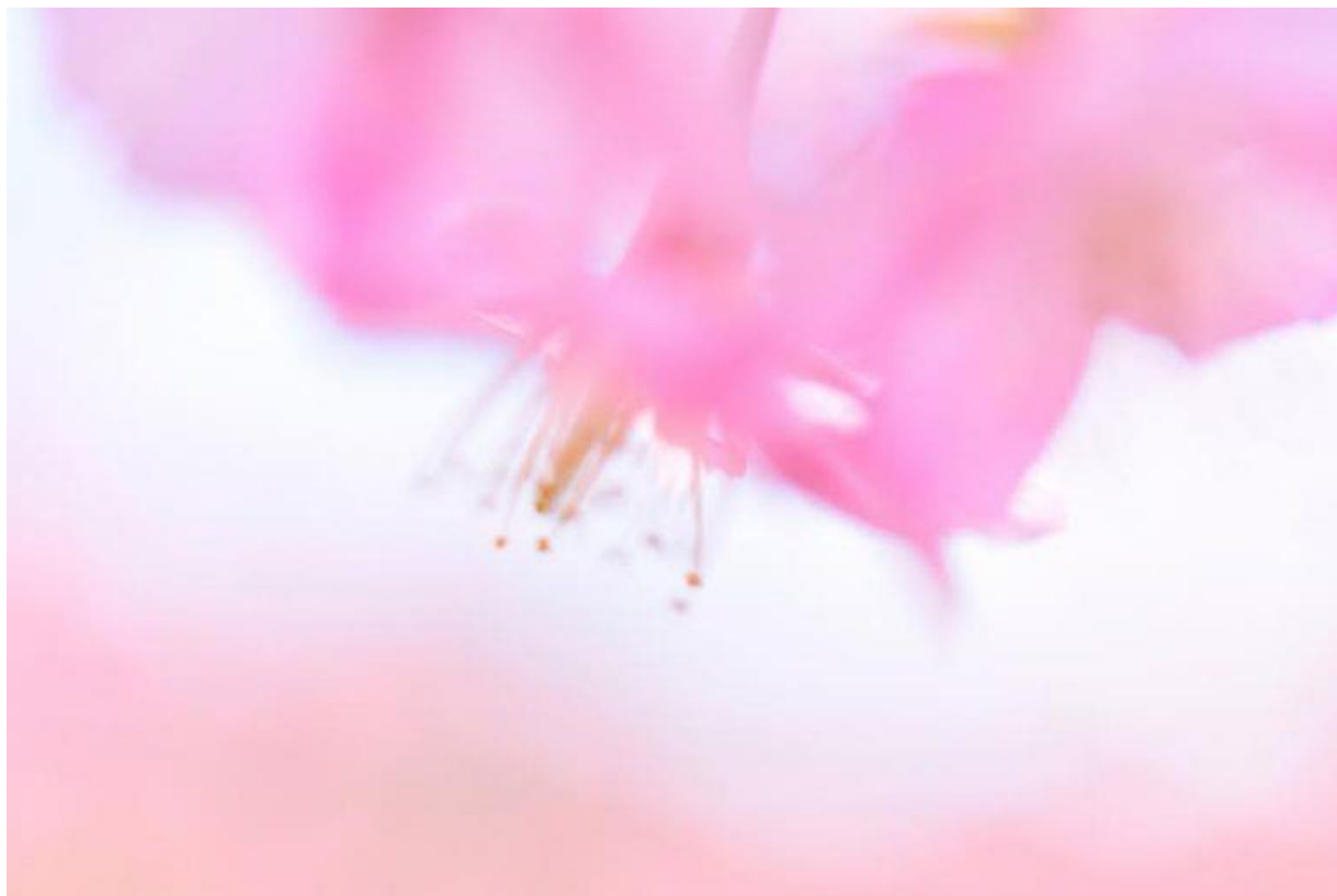
le phare (ルファル) について：le phare は「灯台」を意味するフランス語。それぞれの場所で、それぞれの大切な時を照らすように香る。le phare は、そんな存在。特別な香りには、チカラがある。ふと漂う香りに、記憶に残る鮮やかな瞬間を重ねたり、明日への勇気のかげらが生まれたり。あなたとあなたの大切な人を包み込むように照らす香り、le phare をあなたに。

<https://www.lephare-scent.com/>

【お問い合わせ先・販売元】

株式会社セントスケープ・デザインスタジオ 高原 info@scentscape-design.com
〒153-0051 東京都目黒区上目黒 2-41-14 The Garden 中目黒 103 Tel. / 080-7931-6826

期間限定開催：朝山まり子写真展「Picturesqueness」にて、ルファルが、ギャラリーの香りを演出
香りによって写真がどのような体験に変わるのか？



「EMON AWARD 4」で優秀賞を受賞した、写真家 朝山まり子さんの初の個展「Picturesqueness」を香りでサポートしています。今回の展覧会のテーマは「抽象」。写真とは真逆な領域に位置する「抽象」を、写真はいかにして越えられるのか。そして、目に見える作品と、目には見えないけれど、感じる事が出来る「香り」が融合した時にどういった風景がそこに生まれるのか？

新しい挑戦が un petit GARAGE についてお披露目となります。ぜひご高覧いただけますよう、よろしくお願い申し上げます。

朝山まり子「Picturesqueness」

朝山まり子/MARIKO ASAYAMA

京都造形芸術大学 非常勤講師。2010年より写真を始め、山岳、ランドスケープを主に作品作りを行っている。

賞歴・展覧会：2014年第4回 EMON AWARD 優秀賞 受賞、2015年 EMON AWARD 4 Exhibition

un petit GARAGE

〒104-0061 東京都中央区銀座 7-17-1 銀座武蔵野ビル 1F

Tel : 03-5539-6600 info@yyarts.co.jp

最寄り駅：日比谷線東銀座駅 6 番出口から徒歩 4 分



CREATIVE ライン

厳選された香料素材を絶妙なバランスで調合。少しエッジをきかせた心地よさをお届けします。

本体：3,000円（税抜）
リフィル：2,200円（税抜）

グリーンプロッサム

「生まれたばかりの朝」
の香り

まっさらな一日を迎えたい時に

オレンジフラワー、ジャスミンパチョリ、ウッディ、アンバームスク



クリスタルムスク

「聡明なひととき」
の香り

透きとおる発想を得たい時に

シトラス、オレンジ、ラベンダー、ホワイトムスク、アンバー、セダーウッド



アロマティックレモンティー

「白いキャンバス」
の香り

ていねいな毎日を過ごしたい時に

シトラス、レモン、スイセン、スイートピー、ティー、ムスク



アンバーローズ

「ゆたかな旋律」
の香り

気品と風格を味方にしたい時に

ローズ、リキュール、ネクタリン、ウッディ、ムスク、アンバー



スモーキーウッド

「吟遊詩人」
の香り

光と影の波間にうつろいたい時に

ビターオレンジ、ウイスキー、ブラウンシュガー、アンバー、スモーキーオーク、ムスク



NATURAL ライン

こだわりの製法で抽出した最高級の天然精油を贅沢に使用。やわらかさと上質な透明感を兼ね備えた香りをお楽しみ頂けます。

本体：4,000円（税抜）
リフィル：3,200円（税抜）

フランキンセンス

「清き祝福」の香り

古代エジプトでは神への捧げものとして焚かれていました。和名は乳香。和にも洋にも相応しい、凛とした気品を備えた香りです。エチオピア・ソマリア産精油



ローズ・ド・メ

「薔薇の叙事詩」の香り

「香りの女王」と呼ばれるローズ。センチフォリア種の甘く豊かな芳香とともにローズガーデンに佇むような上質な時間をお届けします。フランス（グラス）産精油



ジャスミン・サンバック

「そよ風の便り」の香り

「香りの王様」と呼ばれるジャスミン。ジャスミン茶の香りづけに使用されるサンバック種の涼やかで気品のある香りをお部屋に。フランス産



Designer Profile



小泉祐貴子（こいずみゆきこ）

株式会社セントスケープ・デザインスタジオ
代表取締役
京都造形芸術大学 非常勤講師

香り風景デザイナー。㈱資生堂を経て世界最大手の香料会社フィルメニッヒ社にてグローバルチームの中で香水や日用品の香りの開発・マーケティングを学ぶ。
2014年株式会社セントスケープ・デザインスタジオ設立。「香り風景デザイン」を提唱し、香りの可能性を幅広く展開する。京都造形芸術大学非常勤講師。博士(学術-環境デザイン分野)。
受賞歴：2014年度「みどり香るまちづくり」企画コンテストにおいて・かおり環境協会賞
著書：『匂いの風景論』『伝統を読みなおす3 風月、庭園、香りとはなにか』『英国王立園芸協会 香り植物図鑑』