

REVLON®

LIVE BOLDLY

光を放つ、スパイシーカラー
攻め系！プリズム★アイシャドウ

『レブロンソーフィアス！プリズマティックパレット』

<新製品>全4色 1,600円(税抜)

2020年9月28日(月) 新発売予定



ブランドアンバサダー：
ジェシカ・ジュン

“ゾクッとするほどカッコよく、芯のある女性”を表す言葉「Fierce」。
そんな、枠にとらわれず、自分の個性を楽しむ女性たちに向け、
メイクの無限の可能性を提案する新たなシリーズ、「So Fierce!™ (ソーフィアス!)」が
レブロンより誕生！

シリーズ初の商品として、『レブロンソーフィアス！プリズマティックパレット』全4色を
『レブロンソーフィアス！マスカラ』全1色と共に発売致します。

微細パールを高配合し、まるでプリズムのように光を放つ、繊細なキラめき・ツヤ感が
特長のアイシャドウパレット。

クリーミーな高密着パウダーが、リキッドのようにピタッと密着。
重ねても色がくすまず、キレイな発色のグラデが楽しめます。
さらに、8時間*落ちにくいから、キレイな仕上がりが長く続きます。




肌なじみの良いカラーに加え、個性的なスパイスカラーも揃っているので、
脱マンネリメイクで、新しいアイメイクの楽しさが広がります！

*レブロン研究所調べ(個人差がある場合があります。)

■掲載クレジット

レブロン株式会社

〒102-0083 東京都千代田区麹町1-3 ニッセイ半蔵門ビル7階

☎ 0120-803-117 公式HP: <http://www.revlon-japan.com>  @revlonjapan  @RevlonJP  @revlonjapan

■この資料に関するお問い合わせ先

レブロンPR担当: ☎ japan.prinfo@revlon.com ☎ 03-5213-0640

■撮影用商品のお貸出に関するお問合せ先

外部PR事務局(株式会社メディア・グローブ) 担当:岸 あいり

〒107-6034 東京都港区赤坂1-12-32 アーク森ビル34階

☎ 03-6234-6220 03-6234-6221 ☎ kishi@mediaglobe.co.jp

REVLON®

LIVE BOLDLY

光を放つ、スパイシーカラー
攻め系！プリズム★アイシャドウ
『レブロンソーフィアス！プリズマティックパレット』
＜新製品＞全4色 1,600円（税抜）
2020年9月28日（月）新発売予定

製品特長

光がとけ込む、繊細なキラめき
微細パールを高配合。美しく反射するプリズムのようなツヤ感

くすまない、クリアな発色
重ねても色がくすまず、キレイな発色のグラデに

8時間*落ちにくい、クリーミーな高密着パウダー
パウダーなのに、クリームのようにしっとりなめらか、リキッドのようにピタッと密着。

■濡れたチップやブラシを使えば、よりあざやかに！より落ちにくく！

*レブロン研究所調べ（個人差がある場合があります。）

カラーバリエーション



961
ザッツ ア ダブ

深みのある王道
ブラウン グラデ

上品で凛とした
目元に



962
フーリー ローデッド

鮮やかグリーンの
アクセント

さわやかで明るい
目元に



963
スライト フレックス

肌になじむ
グレイグリーンの陰影

シックで洗練された目
もとに



【モデル使用色】

965
タントラム

トレンド！テラコッタの
アクセント

血色感のある
セクシーな目もとに

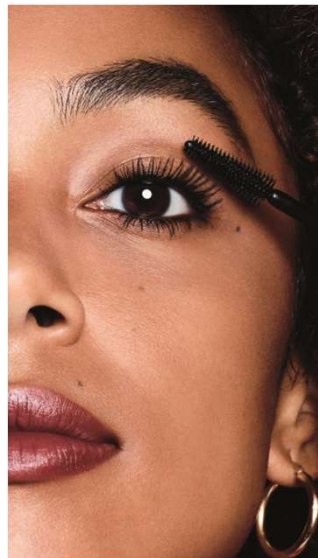
REVLON®

LIVE BOLDLY

同時新発売

上向き、濃密ロングまつ毛で、引力EYE！
ロング&リフトアップ マスカラ
レブロンソーフィアス！ マスカラ
＜新製品＞ 全1色 各1,300円(税抜)
2020年9月28日(月) 新発売予定

製品特長



ダマにならず、キレイに長く！

252本の樹脂ブラシが、まつ毛1本1を根元からしっかりキャッチし、コーティング。

360° 上向きまつ毛キープ！

リフトアップ効果で、瞬時に上向きまつ毛を叶え、キープ。

ツヤのある漆黑まつ毛！

パラフィンと米ぬかワックス*配合で、濃密な漆黑まつ毛に。

*コメヌカロウ

■ にじみにくい処方

■ 洗顔料で、簡単オフ！

※ウォータープルーフ仕様ではありません。