

## AIの活用による恋愛を通じた移動の創出と地域活性化

### 課題

- 地方部では、進学や就職のタイミングで首都圏等へ転出する若者が多く、次代を担う世代の減少が顕著
- 地元での働き口や出会いが期待しづらい状況によるUターンや地方生活への敬遠

### 実証実験

- AI恋愛ナビアプリ『Aill（エール）』を活用し、マッチングによって生み出される経済効果と地方移住への動機づけに関する効果を測定

AIによる

- 好感度NAVIGATE
- 会話NAVIGATE



株式会社AILL



JR東日本スタートアップ株式会社  
JR East Start UP Co., Ltd.

### 結果

- 恋愛を通じた心豊かな生活の実現
- 更なる地方への移動の創出



## 湧水を活用したワサビ栽培による地域活性化と地域産業創出

### 課題

- ・水温上昇、干ばつ、高齢化等により減少する日本のわさび生産

DOWN



### 実証実験

- ・千葉、GALA湯沢、土合駅等での湧水を活用したわさびの試験栽培
- ・わさびを使ったメニューの展開による地域ブランディング



グリーンインパクト



JR東日本スタートアップ株式会社  
JR East Start UP Co., Ltd.

### 結果

- ・新たな農業ビジネスの展開による地域活性化



## デジタルデータを活用した農業経営活性化による地方創生の推進

### 課題

- 農業経営の高齢化
- 農業就労人口の低迷
- 勘や経験に頼る運営
- JRとまとランドいわきファームの経営の安定

### 実証実験

- JRとまとランドいわきファームのデータの見える化
- 作業データや環境データの収集分析
- 様々なモニタリングデータによる収穫時期の調整による収益の安定化



### 結果

- 農業経営の安定化
- モデル化による地域への展開と産地化
- 農業による地方創生の推進

てらすま

terasuma.jp

テラスマイル株式会社

×

JR東日本スタートアップ株式会社  
JR East Start UP Co., Ltd.

## データを活用した鉄道とタクシーの連携による稼働最適化

### 課題

- ・鉄道とタクシーの連携
- ・需給バランスのミスマッチ
- ・地域における二次交通の不足
- ・コロナ禍におけるタクシー事業者の廃業加速

### 実証実験

- ・データ（予定降車数・遅延情報）を使ったタクシーとの連携によるお客さまの利便性向上およびタクシーの稼働率向上



### 結果

- ・二次交通補完によるストレスのない移動体験
- ・需給ギャップの縮小
- ・タクシーの稼働率向上による持続的な地域交通の実現

電脳文通

株式会社電脳交通

×

JR東日本スタートアップ株式会社  
JR East Start UP Co., Ltd.

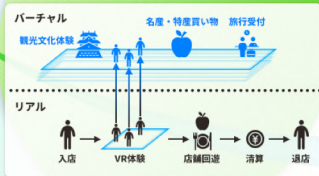
## VRで実現する新しい店舗形態の確立

### 課題

- ・コロナによる地方への訪問機会の減少
- ・地域名産品・観光商材のPR機会の減少

### 実証実験

- ・観光地や名産品をVRで再現。その中を歩き回りながら、旅のダイジェストを体験し、実際の購入につながるかを検証



### 結果

- ・観光地の認知向上、送客数向上
- ・物産展の客単価UP
- ・リアルとバーチャルを融合した新たな店舗形態の確立



株式会社ABAL



JR東日本スタートアップ株式会社  
JR East Start UP Co., Ltd.

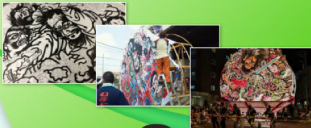
## 祭りを起点とした体験型プログラムによる地方におけるファン創出

### 課題

- ・コロナによる祭りの中止
- ・地域の落胆、経済的落ち込み
- ・祭り参加様式の変容の必要性

### 実証実験

- ・地域の人々とのオンライン・オフラインでの交流をコンテンツとした、祭りの準備期間までを含めた時代に即した祭り参加プログラム「祭り留学」の催行



### 結果

- ・従来の祭り当日にあわせた観光客の大量送客モデル→複数回の現地来訪による経済活性化
- ・祭り留学を通じて地域に愛着を持つ関係人口の増加



オマツリ ジャパン

株式会社  
オマツリ ジャパン



JR東日本スタートアップ株式会社  
JR East Start UP Co., Ltd.

# 『沿線まるごとホテル』による無人駅からはじまるマイクロツーリズム

## 課題

### 【地域】

- ・人口減少
- ・地域産業衰退
- ・働き手不足

### 【JR】

- ・鉄道利用減
- ・事業の撤退
- ・遊休資産増

・観光コンテンツが乏しくなることで負のスパイラルが発生

## 実証実験

### 無人駅チェックイン



### 集落ホッピング



### 古民家ステイ



### 沿線ガストロノミー



・無人駅からはじまる「沿線まるごとホテル」ステイプランの実施



さとゆめ

～よるさとの夢をかたちに～

株式会社さとゆめ

×

JR東日本スタートアップ株式会社  
JR East Start UP Co., Ltd.

## 結果

- ・鉄道沿線の活性化
- ・新たなホテル業態の創出

## GALA湯沢スキー場のオフシーズンを活用した野外研修ビジネス

### 課題

- ・スキー場等自社用地のオフシーズンにおける施設・人材の未活用



### 実証実験

- ・自然や既存の施設、人材を活用したチームビルディング野外研修のビジネス化を目指す



# Tent.

株式会社TENT

×

JR東日本スタートアップ株式会社  
JR East Start UP Co., Ltd.

### 結果

- ・オフシーズン、無人駅、その他遊休資産を活用した野外研修ビジネスの拡大



## ふるさと納税×地場産業による、新しい観光体験の創出

### 課題

- ・地方の衰退
- ・観光コンテンツの掘り起こし
- ・観光ニーズの多様化

### 実証実験

- ・震災10年の迎える南三陸町を中心に手仕事に特化した体験プログラムの企画、開発
- ・びゅうトラベルと連携し、体験プログラム+切符+宿による魅力の充実
- ・ふるさと納税と連携することによる地域への循環



### 結果

- ・新たに魅力的な地方の発掘
- ・ヒト、モノ、カネが循環する新たな旅行体験の創出
- ・サステイナブルな地方創生



myProduct

myProduct株式会社



JR東日本スタートアップ株式会社  
JR East Start UP Co., Ltd.

# オンライン問診と処方箋なしの薬局を活用した、『スマート健康ステーション』の検証

## 課題

- コロナ禍における通院の不安
- 高齢化に伴う医療費の増加
- 通勤客減少に伴う駅ナカや駅ビルの利用者減少

## 実証実験

- オンライン問診を活用した処方箋なしの薬局を駅ナカで展開し、ビジネスとして成立するか、駅ナカの価値向上ができるかを検証



オンライン問診システム活用による  
コロナ対策や駅店舗に適したサービスの展開



駅ナカドラッグストアとの協業による  
新たなビジネスモデルの構築



日本初、処方箋なし薬局の駅ナカ展開

## 結果

- 紙の問診票と比較した、滞在時間の短縮、稼働率の向上
- 駅ナカドラッグストアの客単価向上&客層拡大
- 駅ナカにおける新たなビジネスモデルの構築（エキナカの価値向上）



SD/C

SDC株式会社



JR東日本スタートアップ株式会社  
JR East Start Up Co., Ltd.

## DXを活用したニューノーマル時代の次世代型宿泊運営モデルの実現

### 課題

- コロナ禍での安心安全な宿泊の提供
- 三密回避、非接触化オペレーションの構築
- ホテル業界のオペレーションの効率化

### 実証実験

- JR東日本ホテルメッツ 福島での非接触チェックインフローの試行
- チェックインデータ等の取得による清掃などホテルオペレーション効率化への活用



### 結果

- ホテル運営のスマート化
- 顧客満足度の向上
- 滞在施設の新たな価値提供
- 狭小地不動産の有効活動

**SQUEEZE**

株式会社SQUEEZE

×

JR東日本スタートアップ株式会社  
JR East Start UP Co., Ltd.

# ソーシャル販売員による商業施設での新しい顧客体験の創出

## 課題

### 消費者マインド

- 密は避けたい
- 滞在時間は短く
- 買い物は手軽に

### これまでの商業施設の強み

- 好立地による集客力
- イベントで呼び込み
- 長時間ゆったり滞在

消費者マインドが変化し  
商業施設の強みが生きない現状

## 実証実験

### SNSを活用した WEBでの販売



### リアル店舗での 買い物ツアー



- ・トレンド感度の高いSNSユーザー  
がソーシャル販売員として自身の  
フォロワーへ商品を販売

## 結果

- ・新しい顧客体験の提供
- ・新たな販売モデルの構築



SPRING OF FASHION

株式会社

SPRING OF FASHION

×

JR東日本スタートアップ株式会社  
JR East Start UP Co., Ltd.

# 無線計測技術を用いた高効率なインフラの維持管理の実現

## 課題

- ・劣化インフラが増加する一方で、労働人口減少等により人手が不足
- ・各種測定システムが独自に製作されており、依然として有線のものも多数存在

## 実証実験

- ・架線張替え現場の電化柱傾き監視
- ・建設工事現場の無線ネットワーク化



## 結果

- ・機器の無線化ならびに小型化による省力化とコストダウン
- ・メッシュネットワーク化による現場システムの統合・置き換え
- ・鉄道インフラを起点としたまちの無線ネットワーク化

**SONAS**

株式会社SONAS

×

JR東日本スタートアップ株式会社  
JR East Start UP Co., Ltd.



## Suicaを活用したスマートビル入退館システムの開発

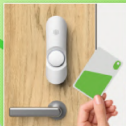
### 課題

- 交通系・決済以外でのSuicaの活用
- 市中での利用シーンの創出



### 実証実験

- SuicaのIDを活用して事前インターネット受付によるビル入退館や駅業務施設の入退館を可能にすることで新しいSuicaの活用方法を創出



### 結果

- Suicaを活用した新しいビジネスモデルの構築

ID

PASS

OK



株式会社Photosynth



JR東日本スタートアップ株式会社  
JR East Start UP Co., Ltd.

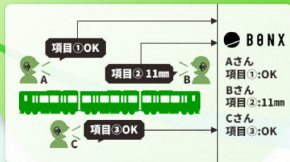
## コミュニケーションツールと音声認識による鉄道現場のDX

### 課題

- ・検査時の膨大な記録作業
- ・コミュニケーション時の作業中断

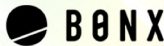
### 実証実験

- ・ハンズフリーのコミュニケーションと音声認識が可能なグループ通話ソリューションを活用した鉄道車両メンテナンス現場での作業記録の入力工数の削減効果を検証



### 結果

- ・記録作業のシステム化による業務効率化
- ・ハンズフリーによるタイムリーな双方向コミュニケーション



株式会社BONX



JR東日本スタートアップ株式会社  
JR East Start UP Co., Ltd.

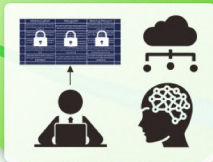
## 秘密計算を用いたパーソナルデータの新たなビジネス機会の創出

### 課題

- セキュリティ対策費用の増大
- データ加工に係るコスト増
- データ分析のスピード化

### 実証実験

- JR東日本のMaaS・Suica推進本部との連携
- 秘密計算をクラウド上で活用した際の安全性や操作性の検証
- パーソナルデータを活用した分析基盤構築の検証
- AI活用したデータビジネスサービスの検証



### 結果

- データセキュリティとデータ活用の両方が担保された快適な世界
- 外部データとの連携による新たな価値の創出



EAGLYS株式会社



JR東日本スタートアップ株式会社  
JR East Start UP Co., Ltd.



## CO2削減に向けた電力融通プラットフォームの構築および検証

### 課題

- ・長期経営ビジョンにも掲げているCO2排出量削減の必要性
- ・充放電ロスやピークカットによるロスが発生
- ・将来的に東北エリア全体での電力融通も必要

### 実証実験

- ・平泉駅にて、EV車を使った電力融通プラットフォームを構築し、自家消費率が向上するかを検証



### 結果

- ・自家消費率の向上によるCO2削減
- ・電力融通プラットフォームを使った単駅モデルの確立

elDesign  
energy ecology economy

elDesign株式会社



JR東日本スタートアップ株式会社  
JR East Start UP Co., Ltd.

# 鉄道林間伐材等を活用したバイオプラスチック製品事業化への挑戦

## 課題

- ・樹木に約20%含まれる未利用成分「ヘミセルローズ」の活用
- ・鉄道林管理コスト削減
- ・プラスチック代替促進

## 実証実験

鉄道林間伐材からの「ヘミセルローズ」抽出  
及びバイオプラスチック製品の製造



## バイオプラスチック容器の活用



# HEMIX

株式会社  
事業革新パートナーズ

×  
JR東日本スタートアップ株式会社  
JR East Start UP Co., Ltd.

## 結果

- ・鉄道林間伐材等の未利用資源活用
- ・脱プラスチック促進  
CO2排出量削減
- ・地域経済モデルの創出



【バイオプラスチック「HEMIX」】  
将来的な「HEMIX」100%化により  
海中生分解性に



【鉄道林】  
1893年東北本線水沢～青森間の  
吹雪防止林敷設を皮切りにJR東  
日本管内で総面積約3,900ha